

Hornos

29 viviendas

JAÉN

Arquitecto

Santiago Quesada García

Arquitecto técnico

José Joaquín Fernández Ortiz

Empresa

Construcciones Gámez Ramos, S.A.

Presupuesto

153,2 m.

Año de finalización

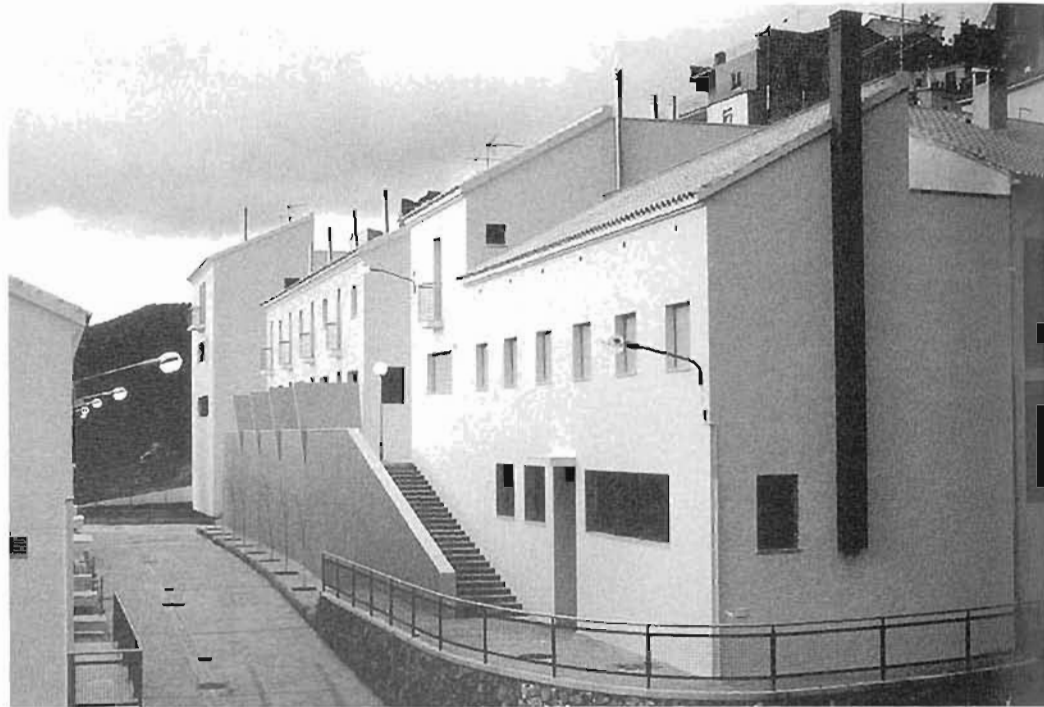
1992

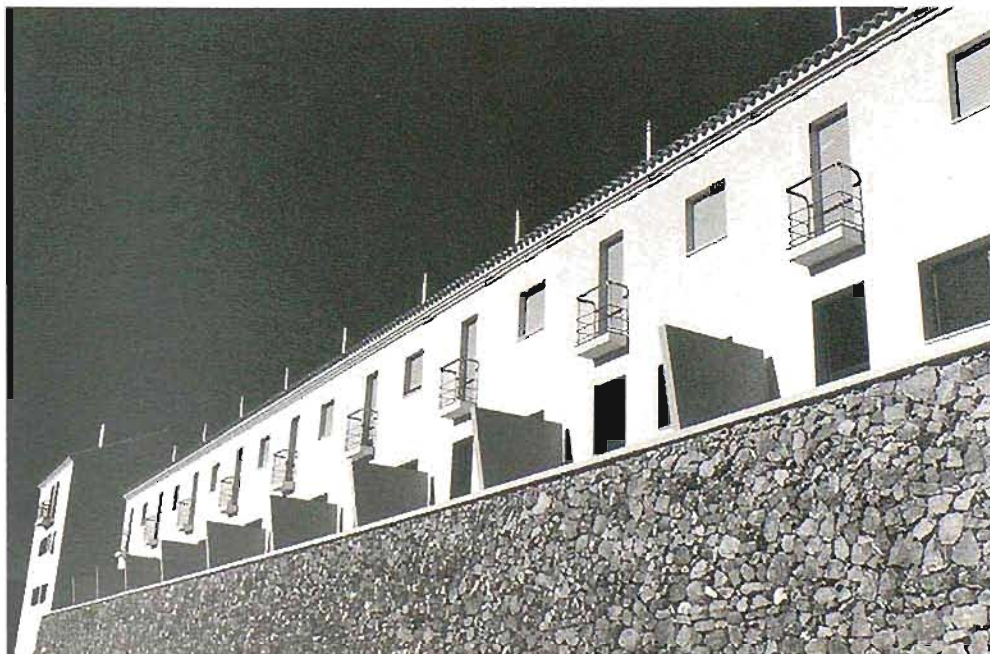
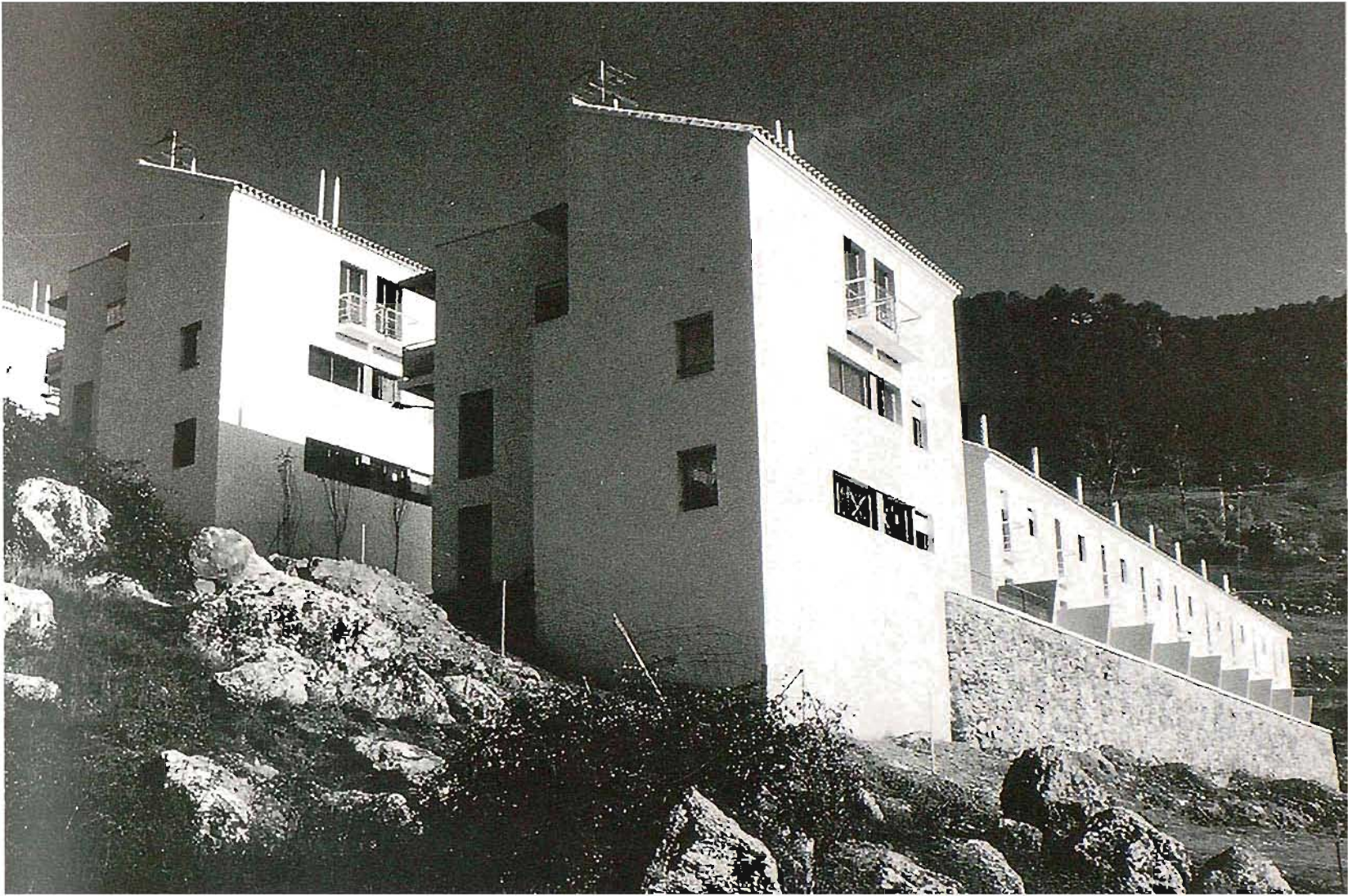
El núcleo de Hornos, de unos 200 habitantes, se asienta en una de las laderas de la Sierra de Segura (Jaén), sobre una pequeña meseta rocosa que da un basamento al caserío. Hacia el sur, el río Guadalquivir se expande en el pantano del Trauco, conformando un extraordinario paisaje.

La primera intención que sugiere el solar es la de recomponer dicha imagen en esta zona. Hay dos referencias que apoyan esta operación. De un lado el aspecto general de Hornos, su aspecto estratificado horizontal, de blancas y menudas construcciones que cristalizan sobre un gran basamento rocoso. De otro lado, el modo en que el crecimiento tradicional del núcleo se ha producido, esto es, ajustándose de forma compacta a las curvas de nivel, con manzanas alargadas paralelas en sus lados mayores a las calles horizontales.

Las nuevas piezas edificadas se disponen en bandas paralelas que siguen las curvas de nivel del solar, de igual forma que los muros de mampostería preexistentes escalonaban su pendiente. Será precisamente un nuevo muro de mampostería en el borde bajo el que ponga límite a la actuación y conforme un zócalo pétreo que se mida con la pared rocosa colindante.

La acentuada pendiente del solar obliga a generar tres plataformas para asiento de la edificación con dos calles intermedias. La inferior admite tráfico rodado, mientras que la superior es peatonal. Enlazando los tres niveles se crea una calle perpendicular que conecta directamente con el centro urbano y permite la llegada de vehículos a las zonas superiores. Surge así un recorrido peatonal entre los dos extremos, inferior y superior de la actuación, alternativo al trazado rígido del tráfico rodado.





29 viviendas

Hornos



