

# Espacio escénico en La Carolina

## Jaén

El cine Carlos III fue construido en los años 40-50 con unas trazas escuetas y elementales.

El tipo era de cajón, con una sala con platea y anfiteatro al final del cual y en lo más alto se situaba la cabina de proyección; a este se le adosa una crujía, de dos alturas, que acoge accesos verticales taquillas y aseos.

El criterio de intervención para construir un artefacto teatral se basa en dotar de un nuevo sentido que en el devenir de su producirse genere patrimonio, no como reivindicación de un pasado sino como novedad de un nuevo valor civil. Para actuar no como dispositivo de representación sino como artefacto que produce cultura, en este caso y como primera tarea, cultura urbana.

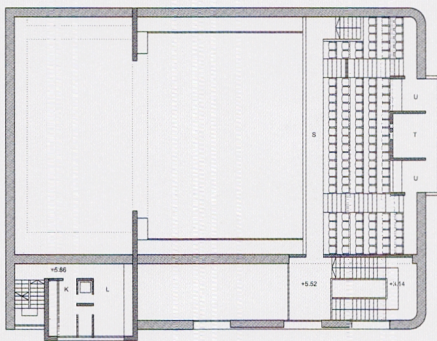
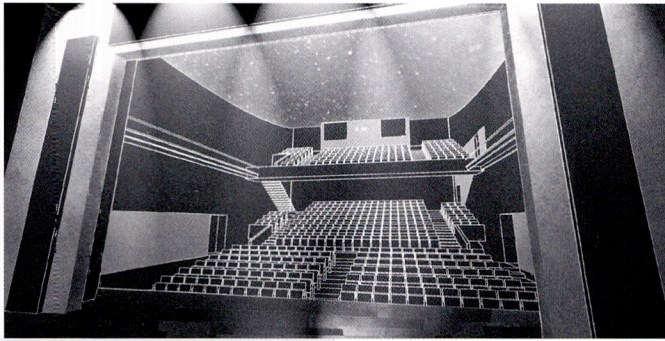
La transformación en teatro del cine Carlos III, construye una estrategia conducente a dotar al edificio de aquellos elementos imprescindibles para la actividad teatral, una tramoya suficiente y bien dotada, de 8 x 16 m y de 14 m de altura de peine, y en cuya cubierta irán alojados las distintas máquinas de aire acondicionado y el grupo electrógeno.

Una sala, en dos niveles, platea, anfiteatro y cabina de proyección y control de iluminación y sonido. El foyer se consigue habilitando un espacio debajo del final de la platea, que resulta de bajar media altura el suelo y de la altura que se libera en la medida que la platea sube cuando se aleja de la embocadura. Desde ahí se accede a la sala desde los laterales subiendo media altura y bajando otra media se accede a los aseos que están taponados por el guardarropa y el ambigú.

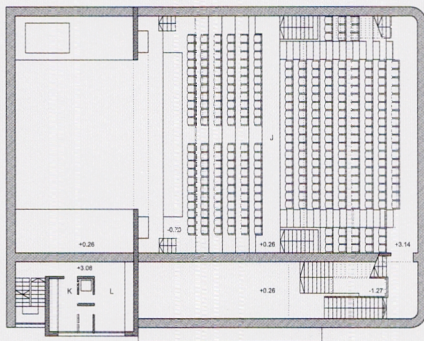
La crujía anexa a la sala cajón, alberga los accesos verticales, tanto al sótano como al anfiteatro en su parte norte, en el sur da acceso a las galerías de iluminación y tiros de la tramoya y a los camerinos y oficinas de administración construyendo un elemento vertical de 14 m de altura. En planta baja se sitúa el aseo de minusválidos, taquillas y camerino de escena. En sótano se ubican el almacén general, vestuario de personal y cuarto para el cuadro general de protección. Debajo de este forjado se alberga el aljibe de abastecimiento contra incendios.

## ALT-Q. Arquitectura

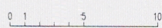
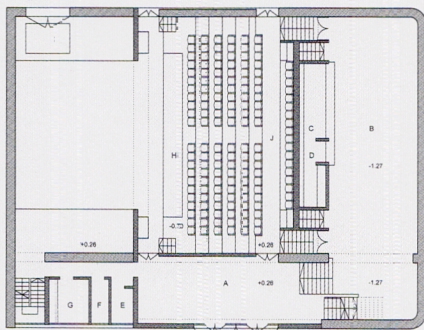




PLANTA DE ANFITEATRO Y CAMERINOS 3

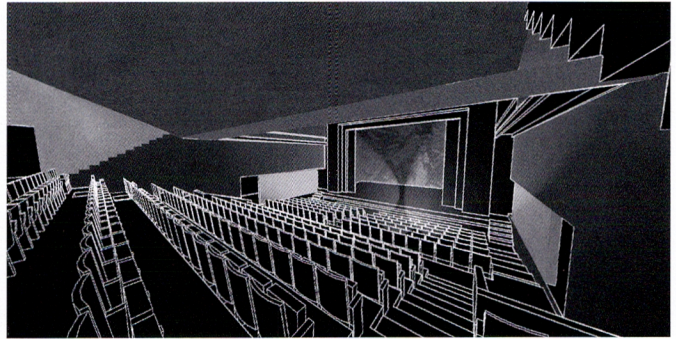
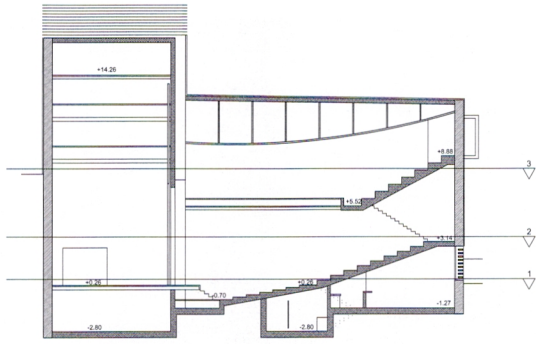


PLANTA DE PLATEA Y CAMERINOS 2



- A VESTIBULO
- B FOYER
- C AMBIGU
- D GUARDARROPA
- E ASEO MINUSVALIDOS
- F TAQUILLA
- G CAMERINO ESCENA
- H FOSO ORQUESTA
- I MONTACARGAS
- J PLATEA
- K CAMERINO INDIVIDUAL
- L CAMERINO COLECTIVO
- S ANFITEATRO
- T CABINA DE PROYECCION
- U CABINA DE CONTROL

PLANTA DE ACCESO 1



SECCIÓN LONGITUDINAL

