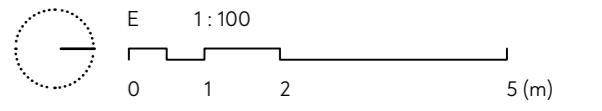
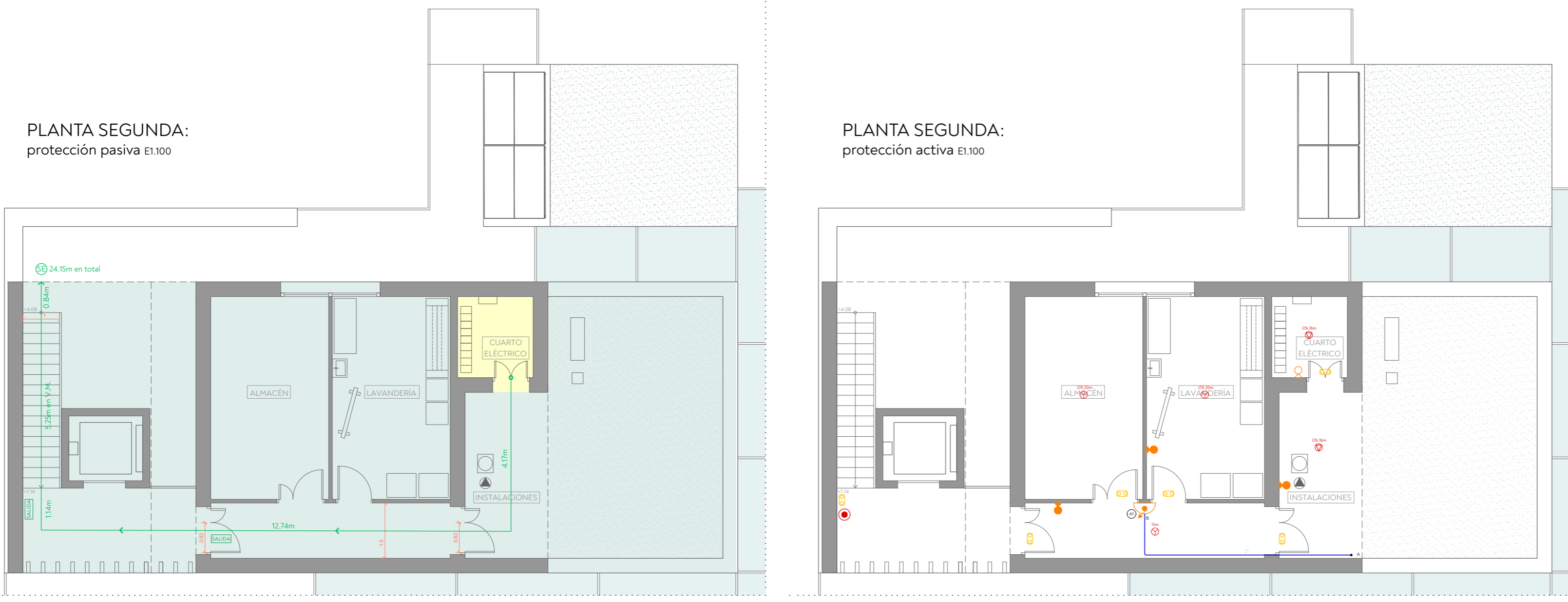


### SEGURIDAD CONTRA INCENDIOS



PLANTA SEGUNDA:  
protección pasiva E1.100

PLANTA SEGUNDA:  
protección activa E1.100



**LEYENDA**

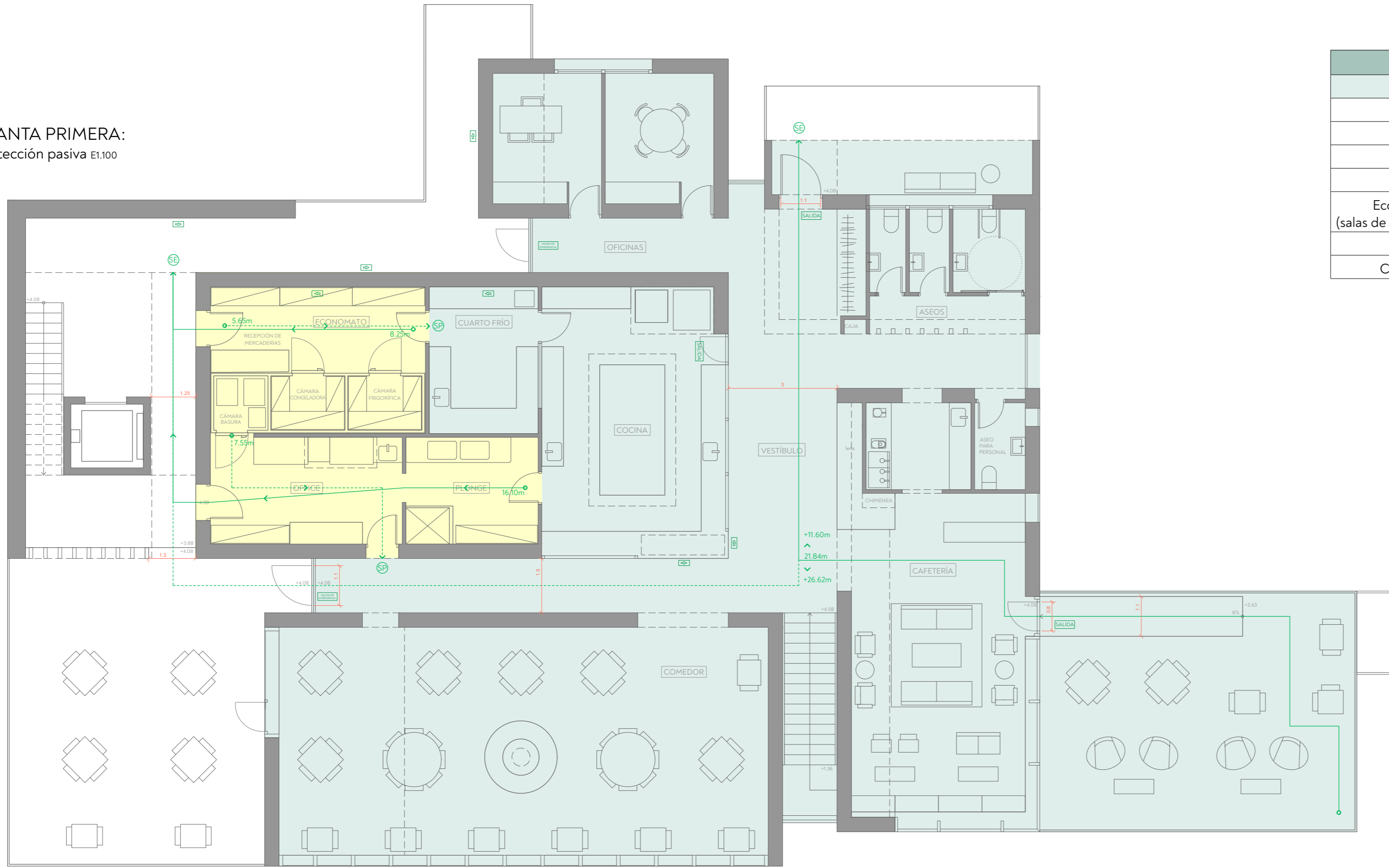
**EVACUACIÓN**

- Salida del Edificio
- Salida de Planta
- Inicio del recorrido de evacuación
- Recorrido de evacuación
- Sentido de evacuación
- Señalización de salida de evacuación
- Señalización de salida de emergencia
- Señalización sentido recorrido de evacuación

**SECTORIZACIÓN**

- Sector de incendios Pública concurrencia: E1 90, R90
- Local de riesgo especial bajo: E1 90, R90

PLANTA PRIMERA:  
protección pasiva E1.100



Uso	Parámetro para clasificación	Tipo de riesgo
Lavandería	17,60m <sup>2</sup> (<20m <sup>2</sup> )	-
Almacén	52,8m <sup>3</sup> (<100m <sup>3</sup> )	-
Ascensor	maquinaria incorporada en hueco	-
Cocina	extinción automática, uso Pública Concurrencia (1)	-
Economato/Office (salas de maquinaria frigorífica)	refrigerante halogenado 2kW (<400kW)	bajo
Consigna	4,32m <sup>2</sup>	bajo
Cuarto eléctrico	en todo caso	bajo

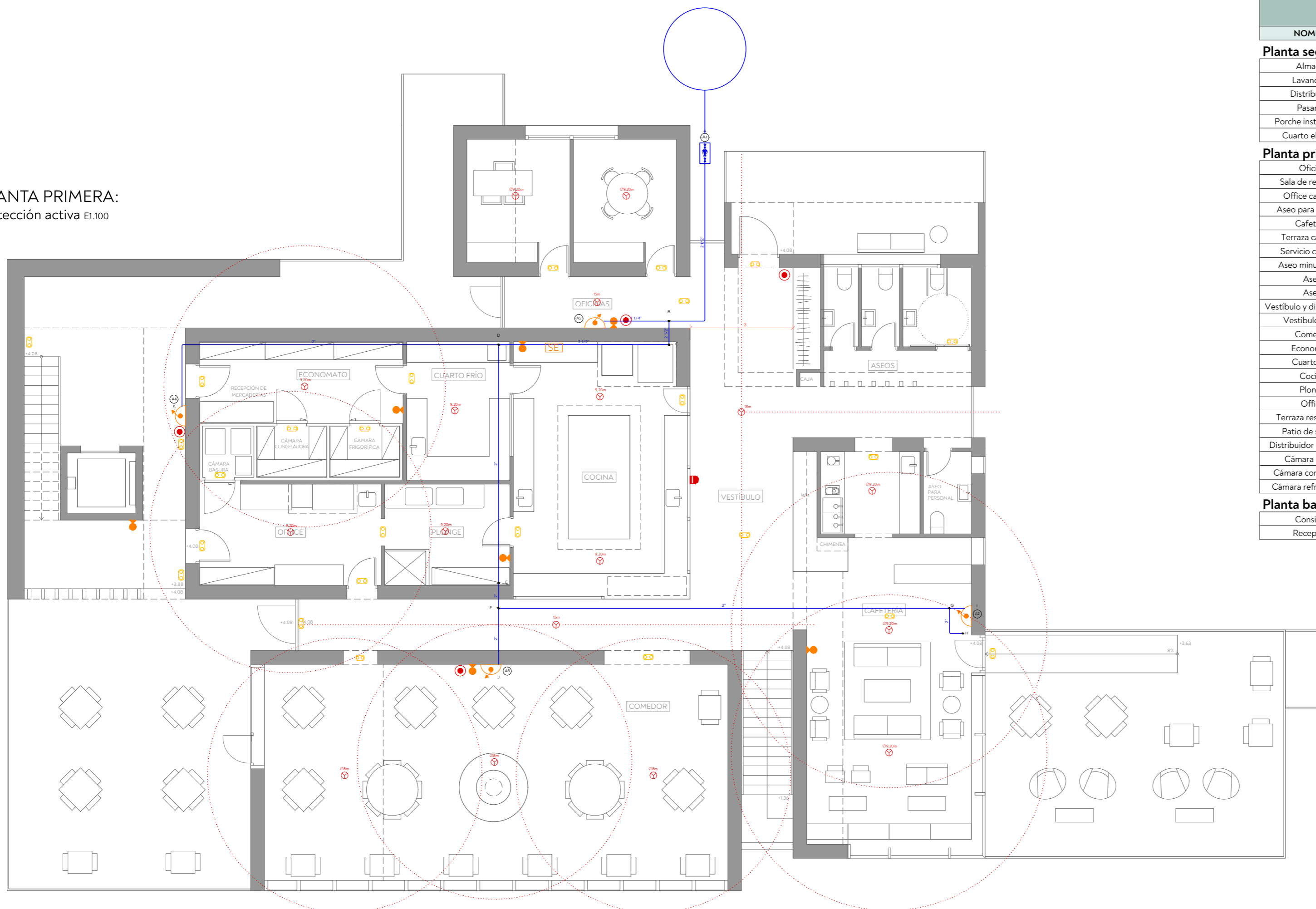
#### DIMENSIONADO DE ELEMENTOS DE LA EVACUACIÓN

- Se dimensionan teniendo en cuenta su uso como **Pública Concurrencia**:
- PLANTA SEGUNDA**  
 Ocupación de planta: 4 personas.  
 Esta ocupación lleva a medidas mínimas de estos elementos:  
 - Puertas y pasos: 0,80m.  
 - Pasillo: 0,80m ya que son menos de 10 personas.  
 - Escalera no protegida: ancho mínimo establecido en la tabla del DB SUA 0,80m.
- PLANTA PRIMERA**  
 Ocupación total máxima 212 personas.  
 - Puertas, pasos y pasillos: 1,06m mínimo.  
 - Puerta de terraza de cafetería (ocupación de 33 personas): 0,80m mínimo.  
 - Rampa de terraza de cafetería: 1m mínimo.
- PLANTA BAJA**  
 Ocupación de planta: 40 personas.  
 Esta ocupación también lleva a medidas mínimas de estos elementos:  
 - Puertas y paso: 0,80m.  
 - Pasillos y rampas: 1m.



Señalización fotoluminiscente según las normas UNE 23033 y 23035.

PLANTA PRIMERA:  
protección activa E1.100



OCUPACIÓN				
NOMBRE	SUPERFICIE ÚTIL	USO CTE	m <sup>2</sup> /PERSONA	OCUPACIÓN
<b>Planta segunda</b>				
Almacén	17,60 m <sup>2</sup>	Almacén	40,00 m <sup>2</sup>	0
Lavandería	17,60 m <sup>2</sup>	Pública concurrencia: zona de servicio	10,00 m <sup>2</sup>	2
Distribuidor	9,75 m <sup>2</sup>	Pública concurrencia: zona de servicio	10,00 m <sup>2</sup>	1
Pasarela	10,12 m <sup>2</sup>	Pública concurrencia: zona de servicio	10,00 m <sup>2</sup>	1
Porche instalaciones	10,12 m <sup>2</sup>	Mantenimiento	0,00 m <sup>2</sup>	0
Cuarto eléctrico	4,31 m <sup>2</sup>	Mantenimiento	0,00 m <sup>2</sup>	0
<b>Planta primera</b>				
Oficina	9,65 m <sup>2</sup>	Administrativo: zona oficinas	10,00 m <sup>2</sup>	1
Sala de reuniones	9,65 m <sup>2</sup>	Administrativo: zona oficinas	10,00 m <sup>2</sup>	1
Office cafetería	6,96 m <sup>2</sup>	Pública concurrencia: zona de servicio	10,00 m <sup>2</sup>	1
Aseo para personal	3,36 m <sup>2</sup>	Aseos de planta	3,00 m <sup>2</sup>	1
Cafetería	37,02 m <sup>2</sup>	Pública concurrencia: público sentado	1,50 m <sup>2</sup>	25
Terraza cafetería	50,20 m <sup>2</sup>	Pública concurrencia: público sentado	1,50 m <sup>2</sup>	33
Servicio cafetería	8,77 m <sup>2</sup>	Pública concurrencia: zona de servicio	10,00 m <sup>2</sup>	1
Aseo minusválidos	4,60 m <sup>2</sup>	Aseos de planta	3,00 m <sup>2</sup>	2
Aseo	2,53 m <sup>2</sup>	Aseos de planta	3,00 m <sup>2</sup>	1
Aseo	2,53 m <sup>2</sup>	Aseos de planta	3,00 m <sup>2</sup>	1
Vestíbulo y distribuidores	54,30 m <sup>2</sup>	Pública concurrencia: vestíbulos públicos y administrativos	2,00 m <sup>2</sup>	27
Vestíbulo aseos	4,58 m <sup>2</sup>	Pública concurrencia: vestíbulo público	2,00 m <sup>2</sup>	2
Comedor	90,14 m <sup>2</sup>	Pública concurrencia: público sentado	1,50 m <sup>2</sup>	60
Economato	14,14 m <sup>2</sup>	Pública concurrencia: zona de servicio	10,00 m <sup>2</sup>	1
Cuarto frío	12,19 m <sup>2</sup>	Pública concurrencia: zona de servicio	10,00 m <sup>2</sup>	1
Cocina	33,73 m <sup>2</sup>	Pública concurrencia: zona de servicio	10,00 m <sup>2</sup>	3
Plonge	10,77 m <sup>2</sup>	Pública concurrencia: zona de servicio	10,00 m <sup>2</sup>	1
Office	15,76 m <sup>2</sup>	Pública concurrencia: zona de servicio	10,00 m <sup>2</sup>	2
Terraza restaurante	58,94 m <sup>2</sup>	Pública concurrencia: público sentado	1,50 m <sup>2</sup>	39
Patio de servicio	38,45 m <sup>2</sup>	Pública concurrencia: zona de servicio	10,00 m <sup>2</sup>	4
Distribuidor de servicio	13,43 m <sup>2</sup>	Pública concurrencia: zona de servicio	10,00 m <sup>2</sup>	1
Cámara basura	2,25 m <sup>2</sup>	Almacén	40,00 m <sup>2</sup>	0
Cámara congeladora	3,08 m <sup>2</sup>	Almacén	40,00 m <sup>2</sup>	0
Cámara refrigeradora	3,08 m <sup>2</sup>	Almacén	40,00 m <sup>2</sup>	0
<b>Planta baja</b>				
Consigna	4,32 m <sup>2</sup>	Almacén	40,00 m <sup>2</sup>	0
Recepción	80,51 m <sup>2</sup>	Pública concurrencia: vestíbulo público	2,00 m <sup>2</sup>	40
			<b>644,61 m<sup>2</sup></b>	<b>252</b>

**LEYENDA**

**EXTINCIÓN**

- Extintor portátil polvo ABC (eficacia 21A-113B)
- Extintor portátil de CO<sub>2</sub>
- Boca de incendios equipada (BIE)
- Sistema de extinción automática
- Tubería del sistema BIES
- Grupo de presión enterrado
- Depósito de 12.000 litros enterrado

**DETECCIÓN**

- Detector óptico
- Detector termovelocimétrico
- Pulsador de alarma
- Alarma óptico-acústica
- Central de detección automática de incendios

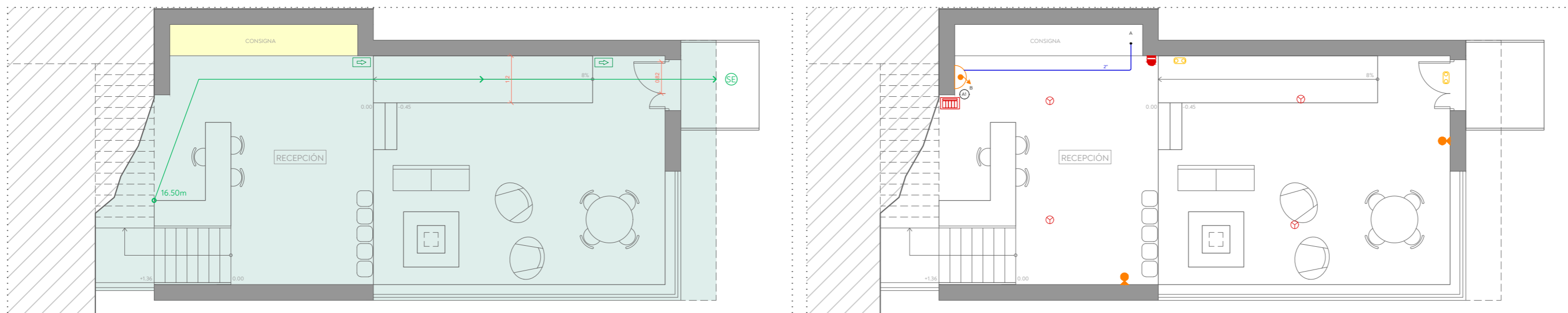
**ILUMINACIÓN**

- Luminaria de emergencia (fluorescente)

Especificaciones de materiales recogidos en memoria

PLANTA BAJA:  
protección pasiva E1.100

PLANTA BAJA:  
protección activa E1.100



**SISTEMA DE EXTINCIÓN AUTOMÁTICA EN COCINA**  
 Estos sistemas están compuestos de rociadores que se activan al llegar a una temperatura determinada, de manera que el incendio se puede extinguir en sus primeras fases y evitan que arda la totalidad del recinto.

