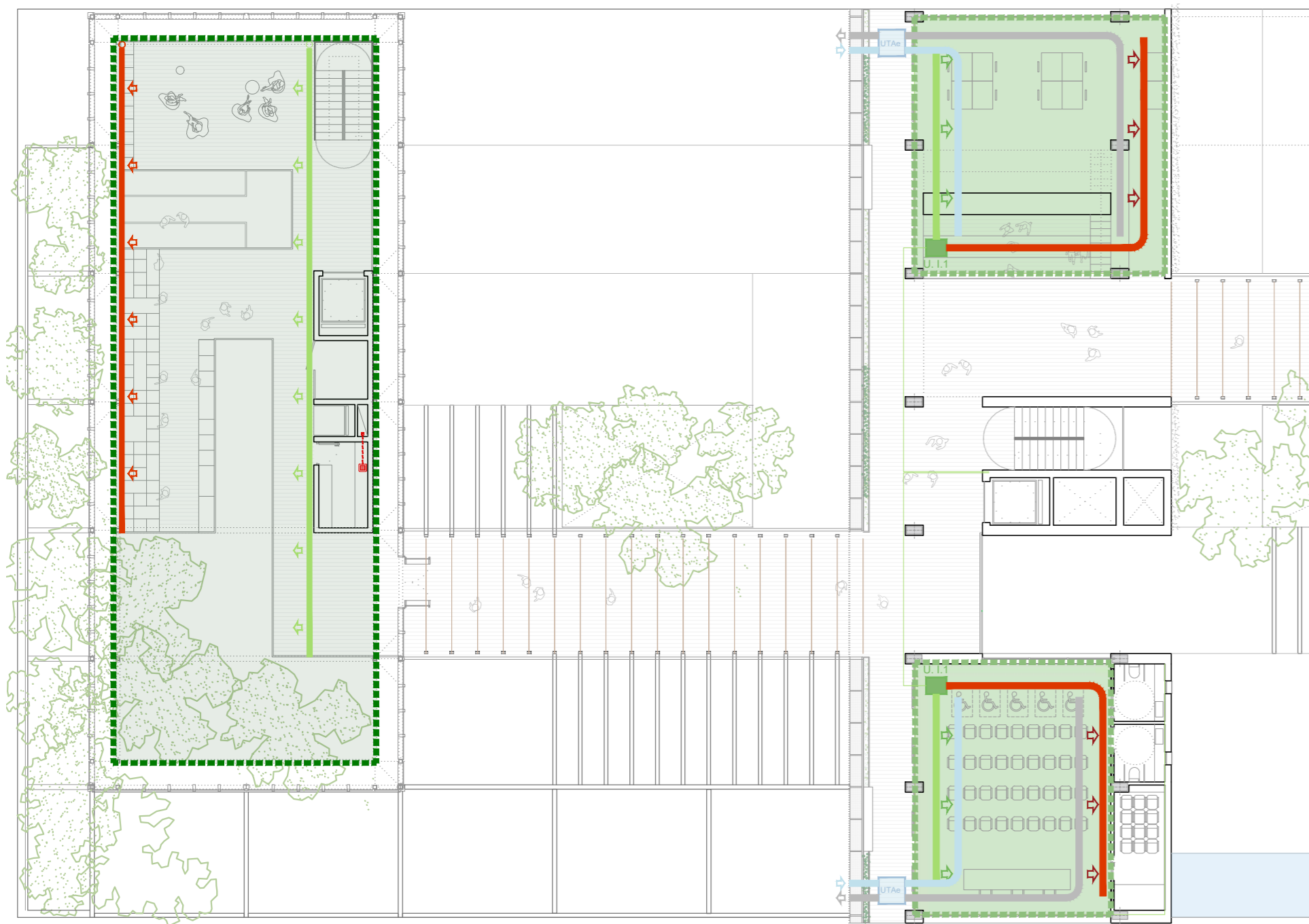


CRISÁLIDAS EN AIRE

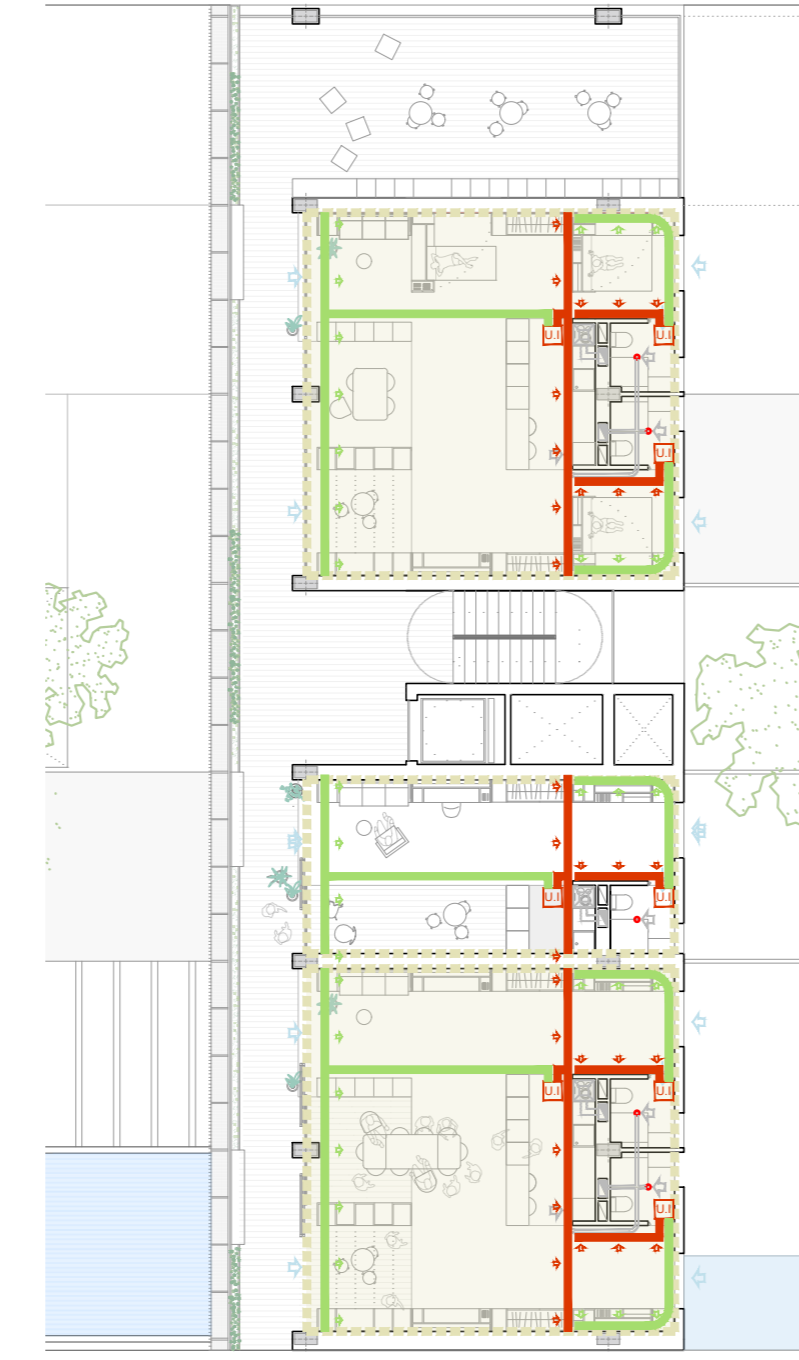
30 viviendas en el Jardín del Edén

Gloria Saá García
M02 | 2020-2021 | EISA

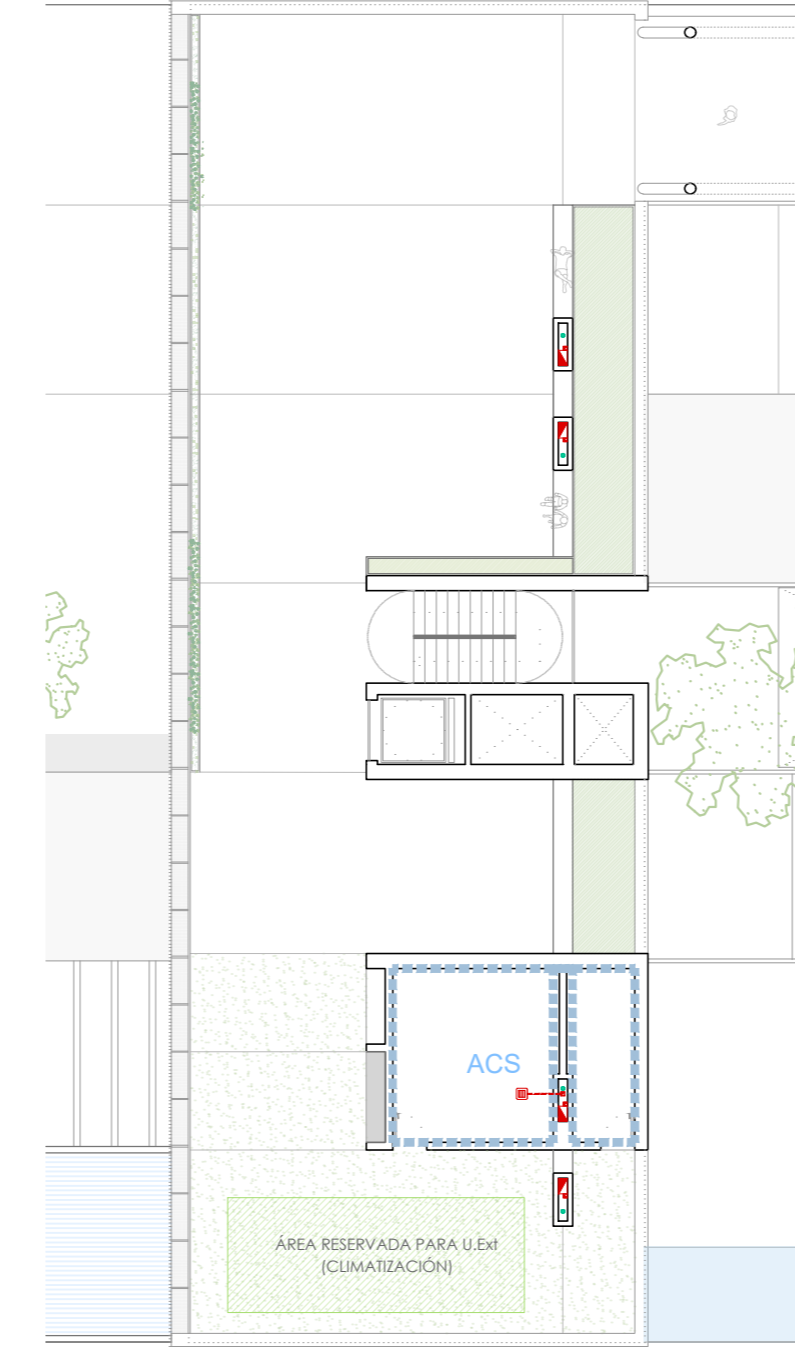
PLANTA 1



PLANTA TIPO



PLANTA 6 (CUBIERTA)



LEYENDA CLIMATIZACIÓN / VENTILACIÓN

- Retorno (climatización)
- Impulsión (climatización)
- U.I. Unidad interior (climatización)
- U.E. Unidad exterior (climatización)
- Área reservada en cubierta para las U.Ext
- U.T.Ae UTAE pasiva (ventilación usos comunes)
- Conducto de extracción horizontal, ventilación garaje
- Conducto vertical de extracción, ventilación garaje
- + Abertura de admisión
- + Abertura de extracción
- + Abertura de paso
- Conducto horizontal ventilación
- Conducto vertical de toma de aire
- Conducto vertical de extracción de aire
- Extractor para ventilación adicional en cocinas

SISTEMAS DE CLIMA Y VENTILACIÓN

- Ventilación por admisión natural y extracción mecánica. Sin climatización.
- Sistema Rooftop (climatización y ventilación).
- Sistema VRF. UTAE Pasiva
- Sistema Multi Split (climatización) y ventilación por admisión natural y extracción mecánica

La **Climatización** y la **Ventilación** se plantean usando diferentes sistemas para adaptarse a los diferentes espacios.

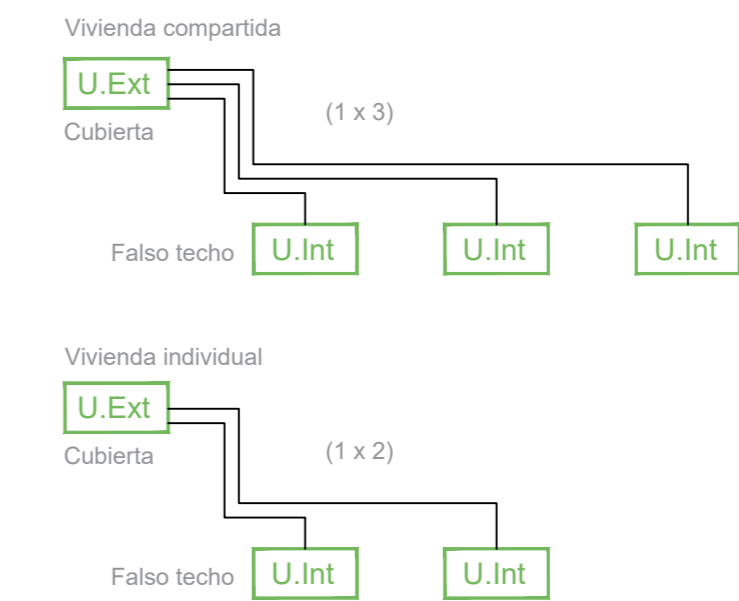
En viviendas se propone el Sistema Multi Split, que permite independencia térmica entre una y otra estancia (U.Int situadas en el falso techo de las estancias húmedas) y da la posibilidad de tratar la vivienda con frío o calor según la necesidad de los habitantes, mientras que la ventilación se resuelve con ventilación mecánica con admisión natural.

En los espacios comunitarios el sistema planteado es VRF con UTAEs Pasivas en cada uno de los usos.

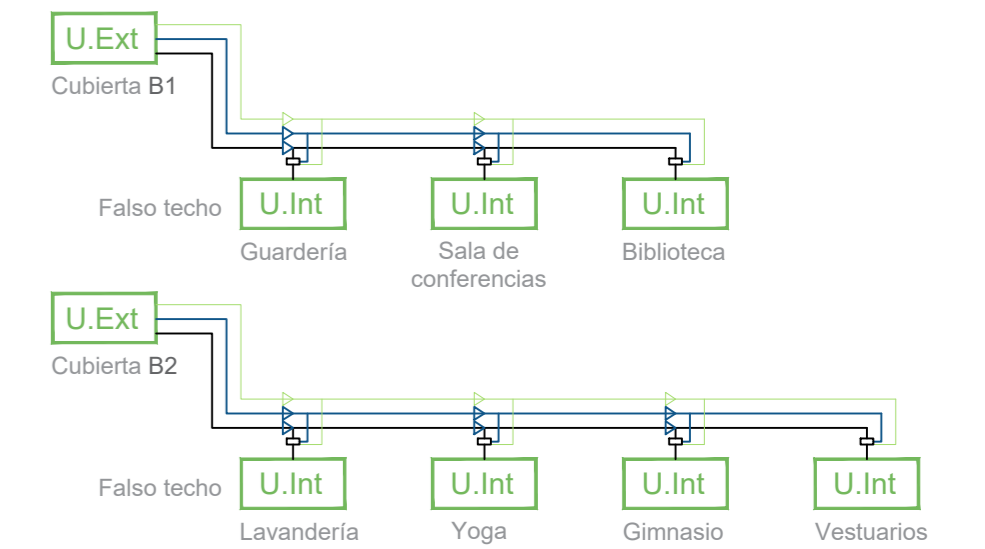
En el invernadero se plantea el Sistema Rooftop (Sistema de Expansión Directa Compacto de Exterior) para resolver todo el sistema a la vez (ventilación y climatización).

En el parking (P-1) no hay climatización, sólo ventilación que se realiza mediante admisión natural y extracción mecánica.

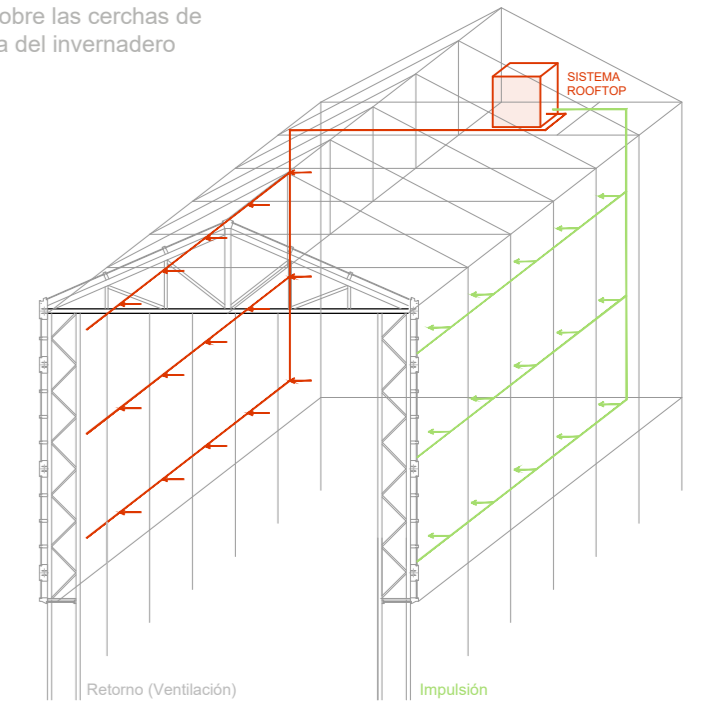
ESQUEMA VIVIENDA | CLIMATIZACIÓN Y VENTILACIÓN
SISTEMA MULTI SPLIT. Una U.Ext por vivienda en cubierta.



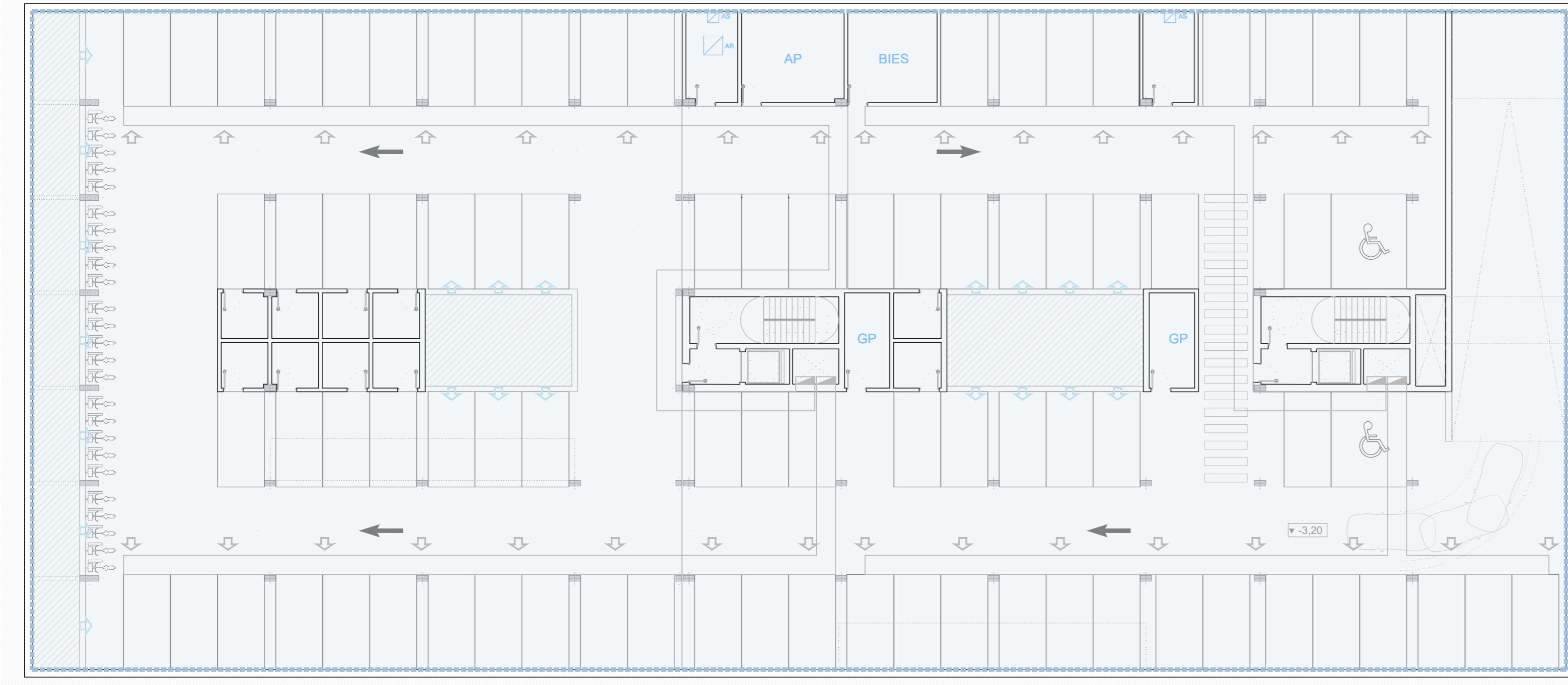
ESQUEMA USOS COMUNITARIOS | CLIMATIZACIÓN Y VENTILACIÓN
Climatización - SISTEMA VRF. Sistema de Expansión Directa Partivo (3 tubos)
Ventilación - UTAE Pasiva (1 por local)



ESQUEMA INVERNADERO | CLIMATIZACIÓN Y VENTILACIÓN
SISTEMA ROOFTOP
Situado sobre las cerchas de la cubierta del invernadero



PLANTA -1



PLANTA PB

