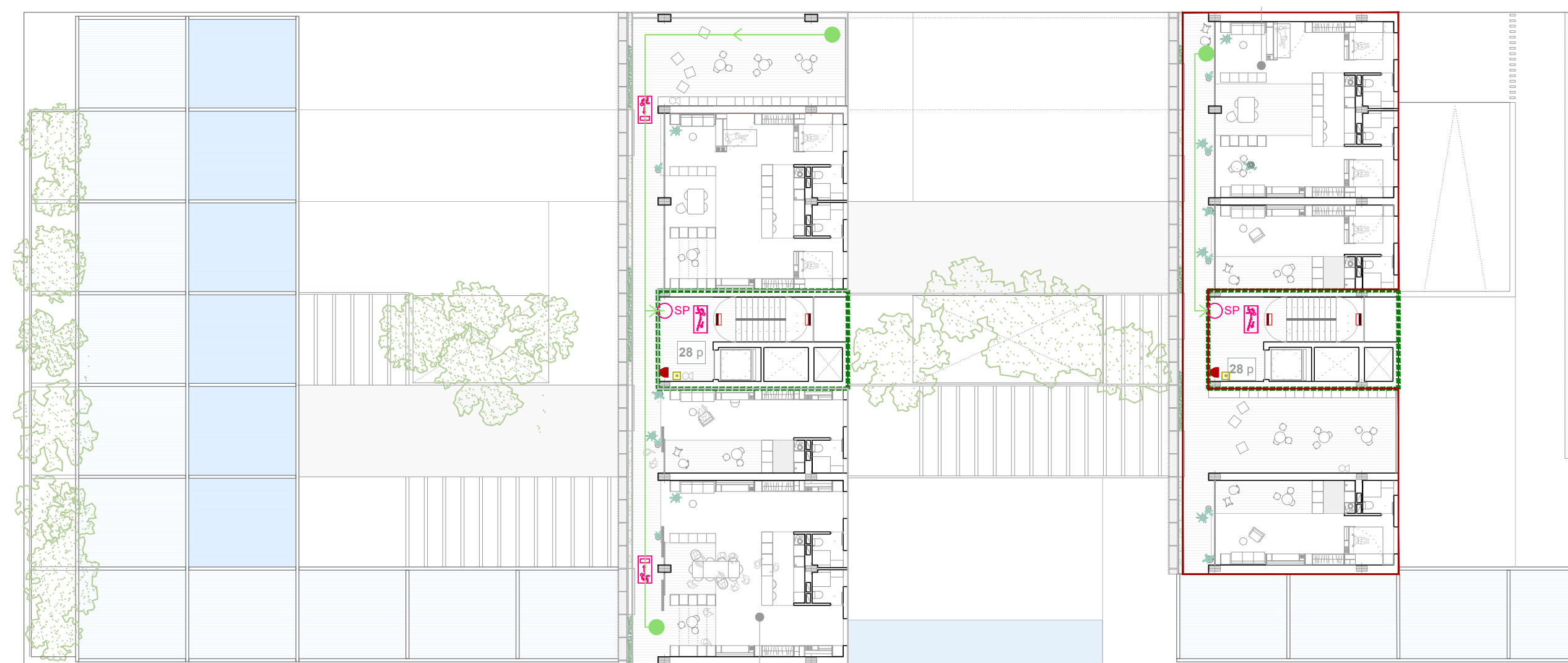
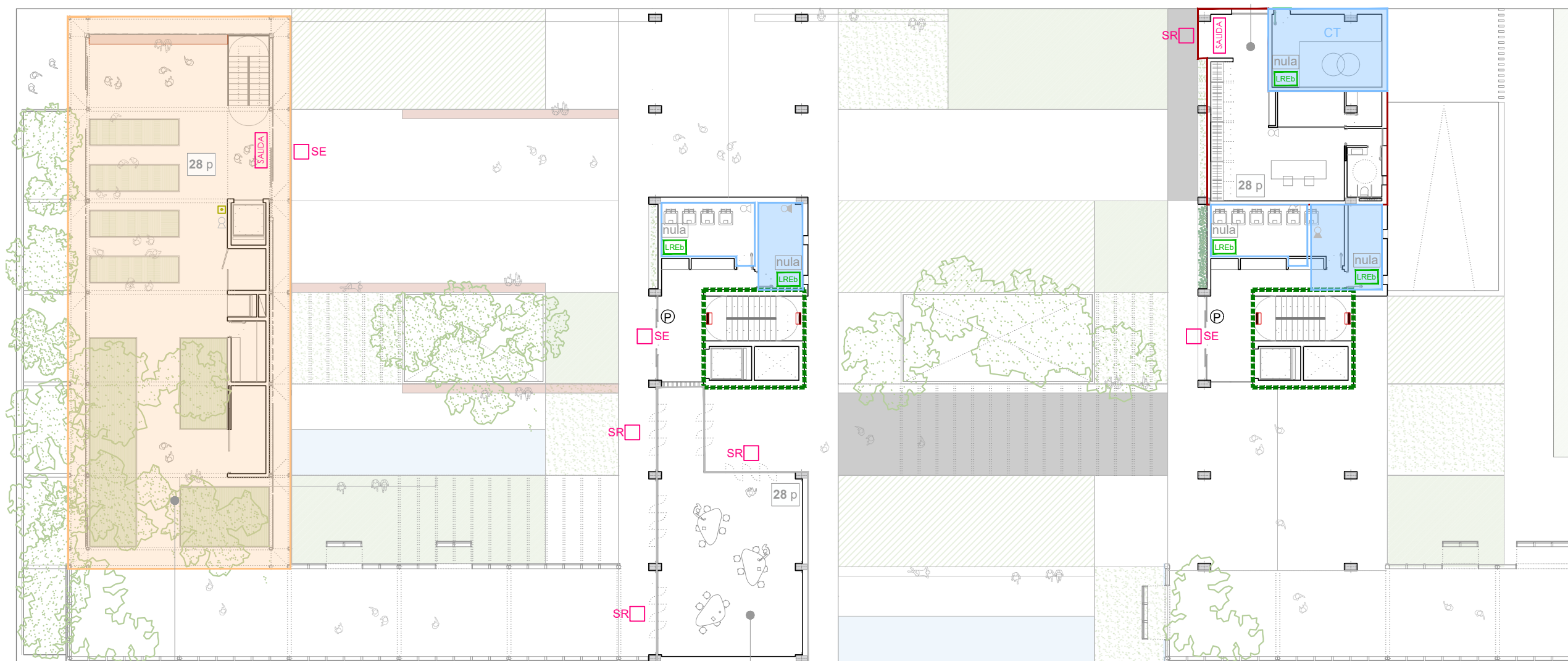
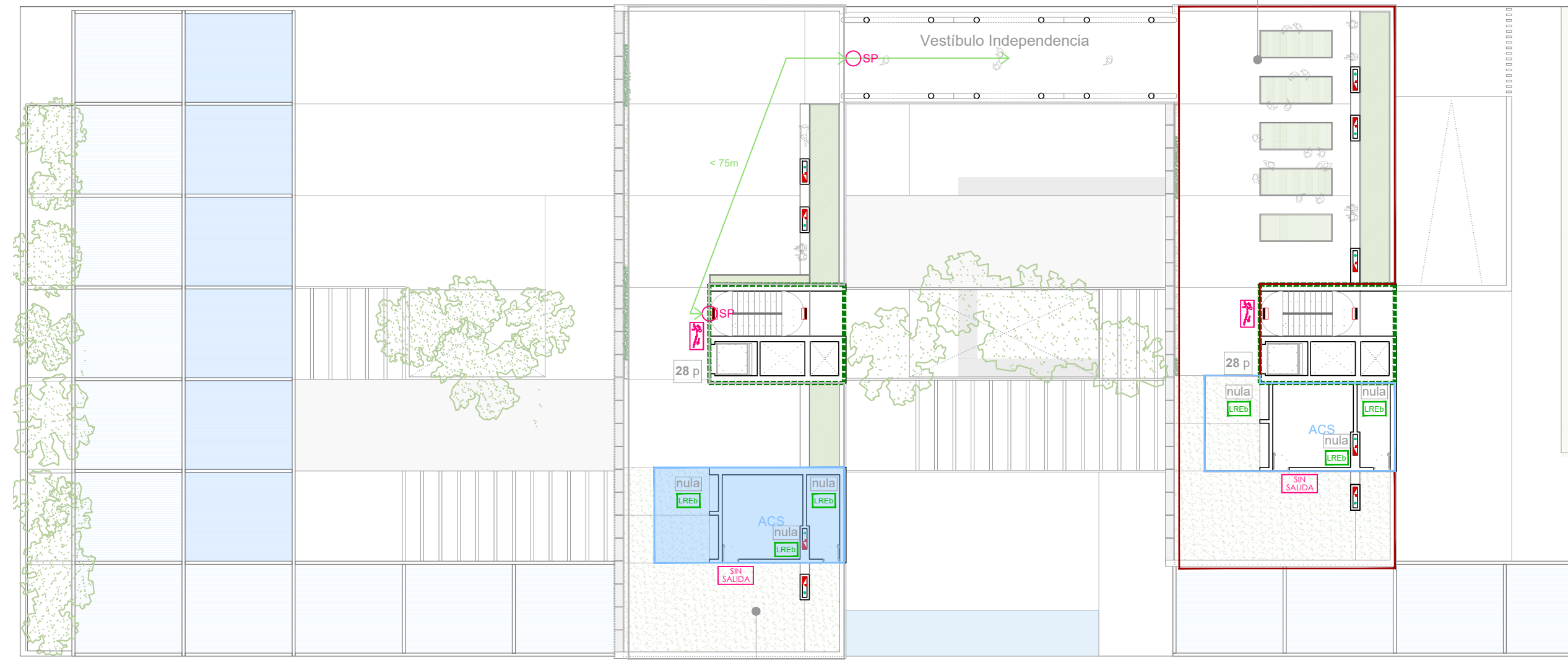
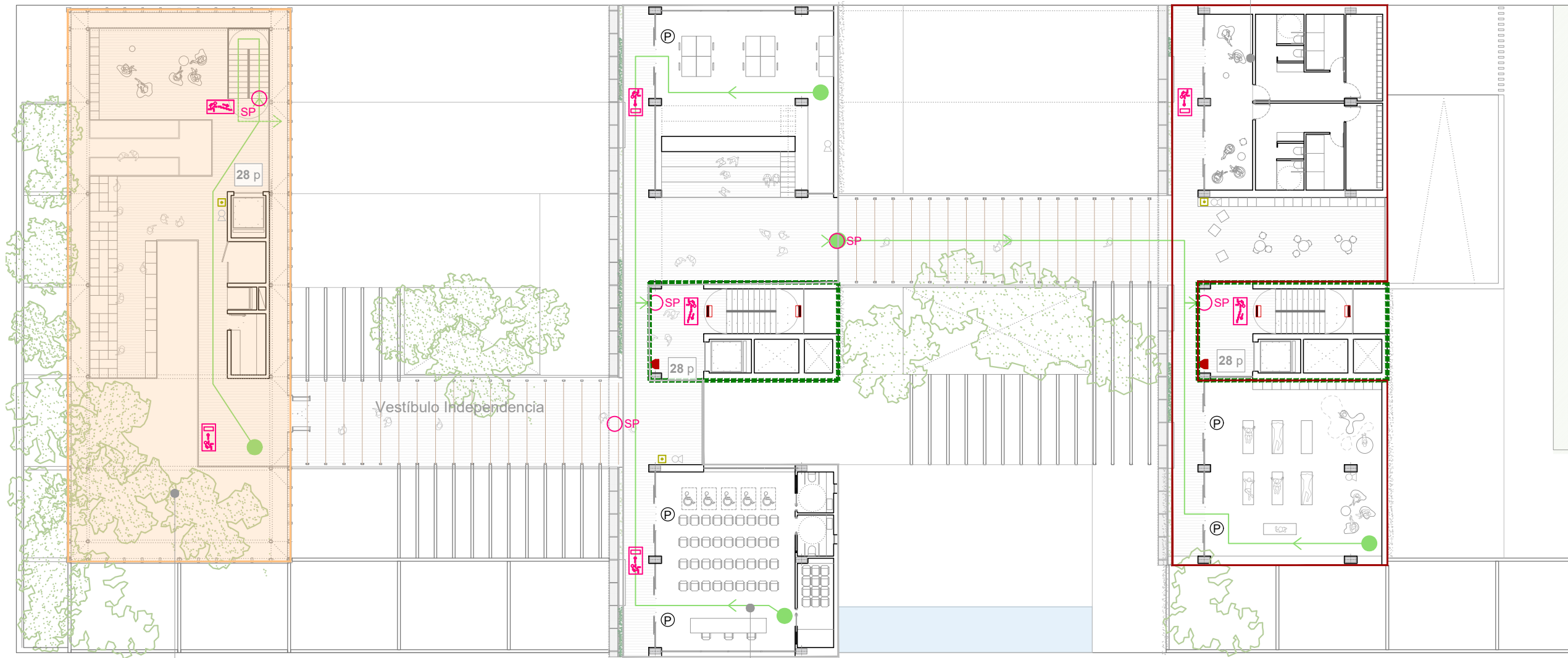


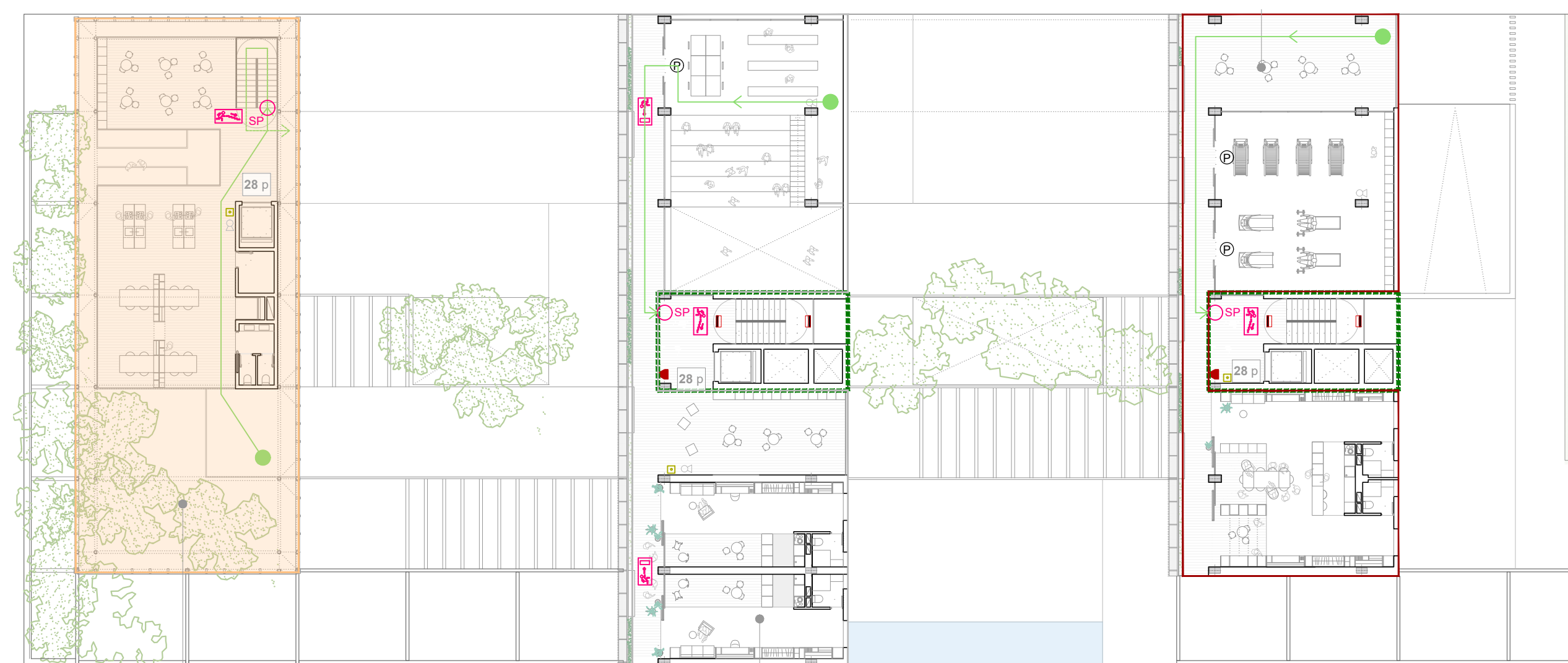
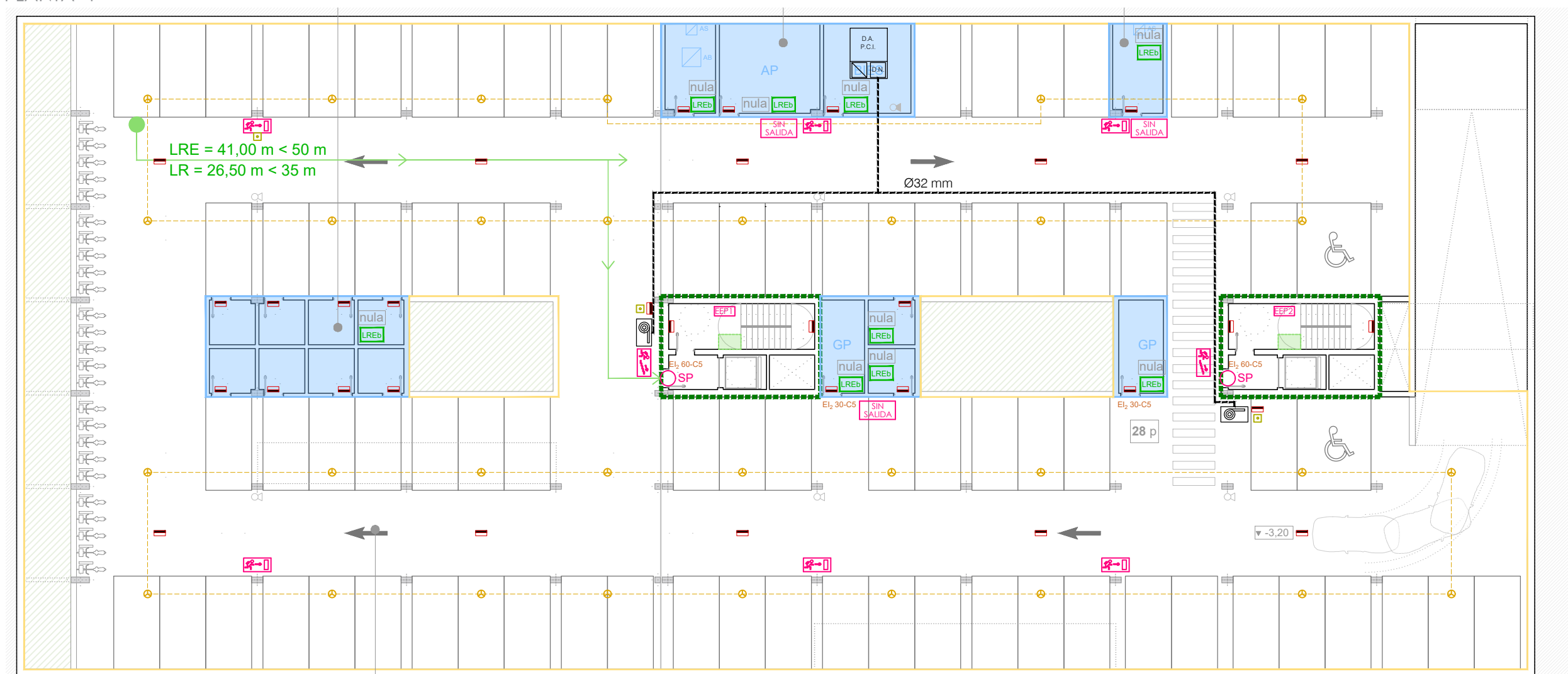
CRISÁLIDAS DE AIRE

30 viviendas en el Jardín del Edén

Gloria Saá García
M02 | 2020-2021 | EISA



PLANTA -1

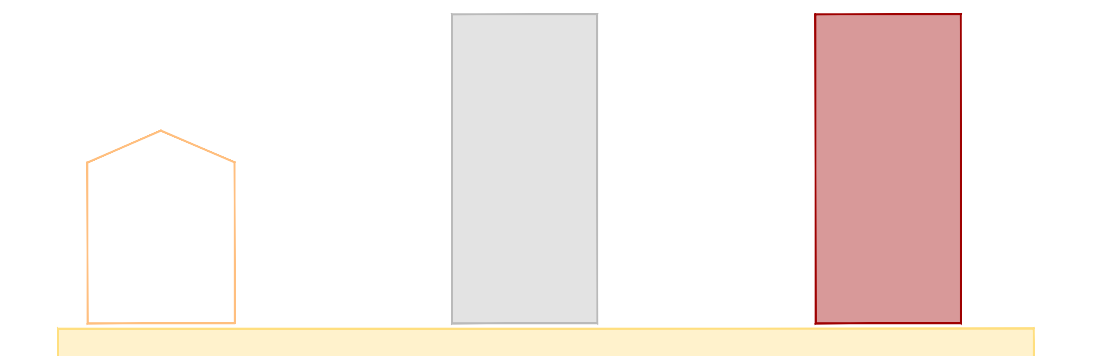


Sectorización
De acuerdo con los usos establecidos en los diferentes espacios que componen el proyecto, se pueden distinguir hasta cuatro ámbitos diferenciados que se organizan en cuatro sectores de incendio. Estos sectores coinciden con: El aparcamiento subterráneo, El espacio de Invernadero y finalmente, cada uno de los bloques de viviendas de las plantas superiores. De acuerdo al CTE-DB-SI, en su anejo de SI A de terminología, designaremos:

1. Invernadero / Cafetería _ Uso Pública concurrencia
 2. Viviendas _ Uso Residencial Vivienda
- Así pues, para la compartimentación del edificio en Sectores de incendio se debe cumplir todo lo especificado en el apartado SI 1 de la presente memoria.

Nivel	Sector	Hevacuación	Uso	Superficie	
■	Sótano	Sector 1	Asc. < 9m	Parking	2285 m2
■	PB-P3	Sector 2	Des. < 15m	Pública Con.	1101 m2
■	PB-P6	Sector 3	Des. < 28m	Residencial	2338 m2
■	PB-P6	Sector 4	Des. < 28m	Residencial	1968 m2

■	Sótano	LREb	Asc. < 9m	Trasteros
■	PB	LREb	Des. < 15m	Instalaciones



Instalación de protección activa en el edificio. Señalización.
Los señales se disponrán de forma coherente de forma que sean visibles y sin generar confusión según lo estipulado en el Art. 7 del CTE DB-SI: Señalización de los medios de evacuación.

Número de salidas y recorridos de evacuación.
La longitud de los recorridos de evacuación viene determinado por la tabla 3.1 del apartado 3 del SI3 teniendo en cuenta el uso general residencial.

La morfología del propio edificio favorece la evacuación en planta baja prácticamente desde cualquier punto hacia un espacio exterior seguro. Cada sector de incendio dispone de una salida de planta que cumplen con el ancho mínimo para la ocupación estipulada, ya que en ningún caso exceden las 100 personas en una planta.

Con una salida por planta la longitud máxima permitida es de 25 m, sin embargo, al disponer de una galería abierta y ventilada, esta longitud se ve incrementada hasta los 30m, cumpliendo con los recorridos establecidos.

LEYENDA PCI

- Origen recorrido de evacuación
- Recorrido de evacuación < 50 m (más de 1 salida)
- ⊙ Detector humo tipo iónico, separación < 10,00 m
- ☹ Extintor polvo seco
- ☹ Extintor CO2
- ☹ Luces de emergencia, autonomía de 1 hora
- ☹ Pulsador manual de alarma (sótano)
- ⊙ BIE
- Colectores BIES
- SE Salida de edificio
- SP Salida de planta
- SR Salida de recinto
- EP Escalera protegida
- ENP Escalera no protegida
- SE Sentido evacuación
- SE Sentido evacuación
- SA SALIDA Salida planta / edificio
- SIN SALIDA Sin salida
- Resistencia fuego elementos EI 60
- Resistencia fuego elementos EI 90
- Resistencia fuego elementos EI 120
- ☹ Sistema alarma acústica y luminosa
- ⊙ Puertas automáticas de vidrio abatibles
- Zona refugio discapacitados (1,20 x 0,80 m)

