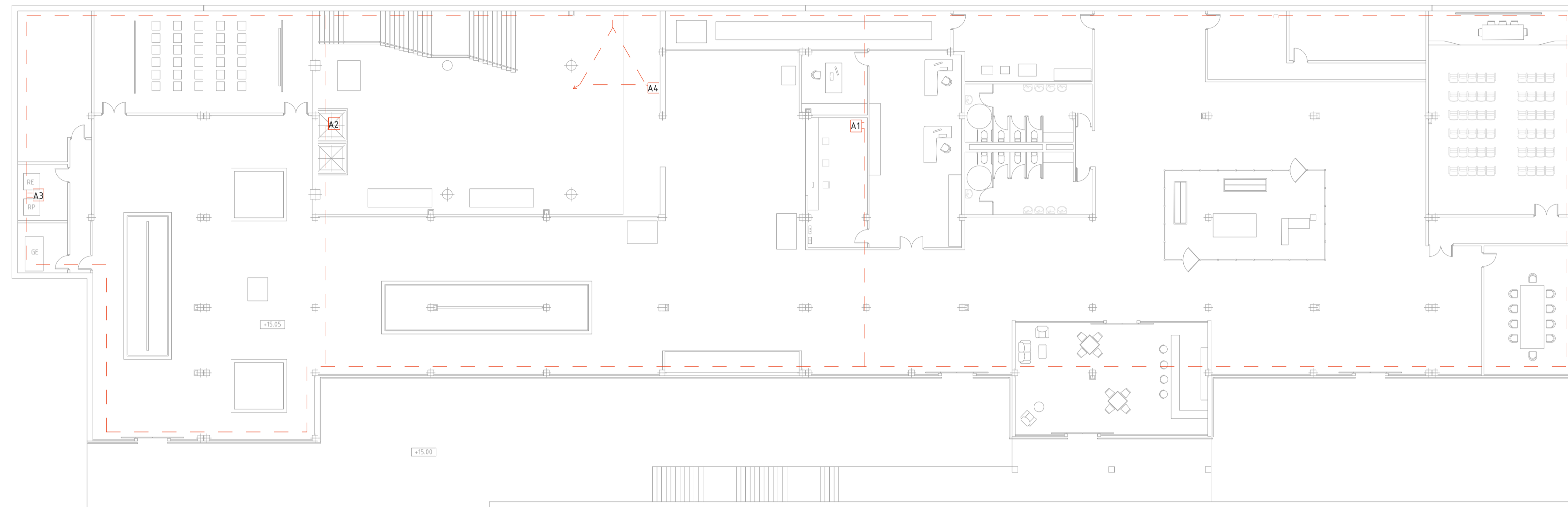


INSTALACIÓN DE TOMA A TIERRA. Planta baja _ Escala 1/200.



LEYENDA

- Conducto de cobre de ϕ 50 mm²
- A1 Puesta a tierra centralización de contadores
- A2 Puesta a tierra centralización ascensores
- A3 Puesta a tierra telecomunicaciones
- AC Puesta a tierra general
- ⚡ Antena para rayos

INSTALACION

Sobre el fondo de la cimentación perimetral del edificio, a modo de anillo, y a una profundidad mínima de 0,50m, se debe tender un conductor de cobre desnudo tipo cuerda de 35 mm² de sección. La instalación en este caso se realizará en todo el perímetro del edificio. Si con esta disposición no se obtiene la resistencia de tierra adecuada se deberán añadir, en las zonas más profundas, electrodos verticales hincados. Estos electrodos no son otra cosa que picas de acero recubierto de cobre con unos valores típicos de 14 mm de diámetro y 1,5 o 2mm de longitud, separados a una distancia mínima aconsejable de 4m, el doble de su longitud para que no pierdan su eficacia.

Es aconsejable conectar en los puntos de puesta a tierra una pica. Estos puntos son:

- Punto de puesta a tierra en la centralización de contadores.
- Punto de puesta a tierra de los ascensores.
- Punto de puesta a tierra del recinto de telecomunicaciones.

INSTALACIÓN DE TOMA A TIERRA. Planta cubierta _ Escala 1/200.

