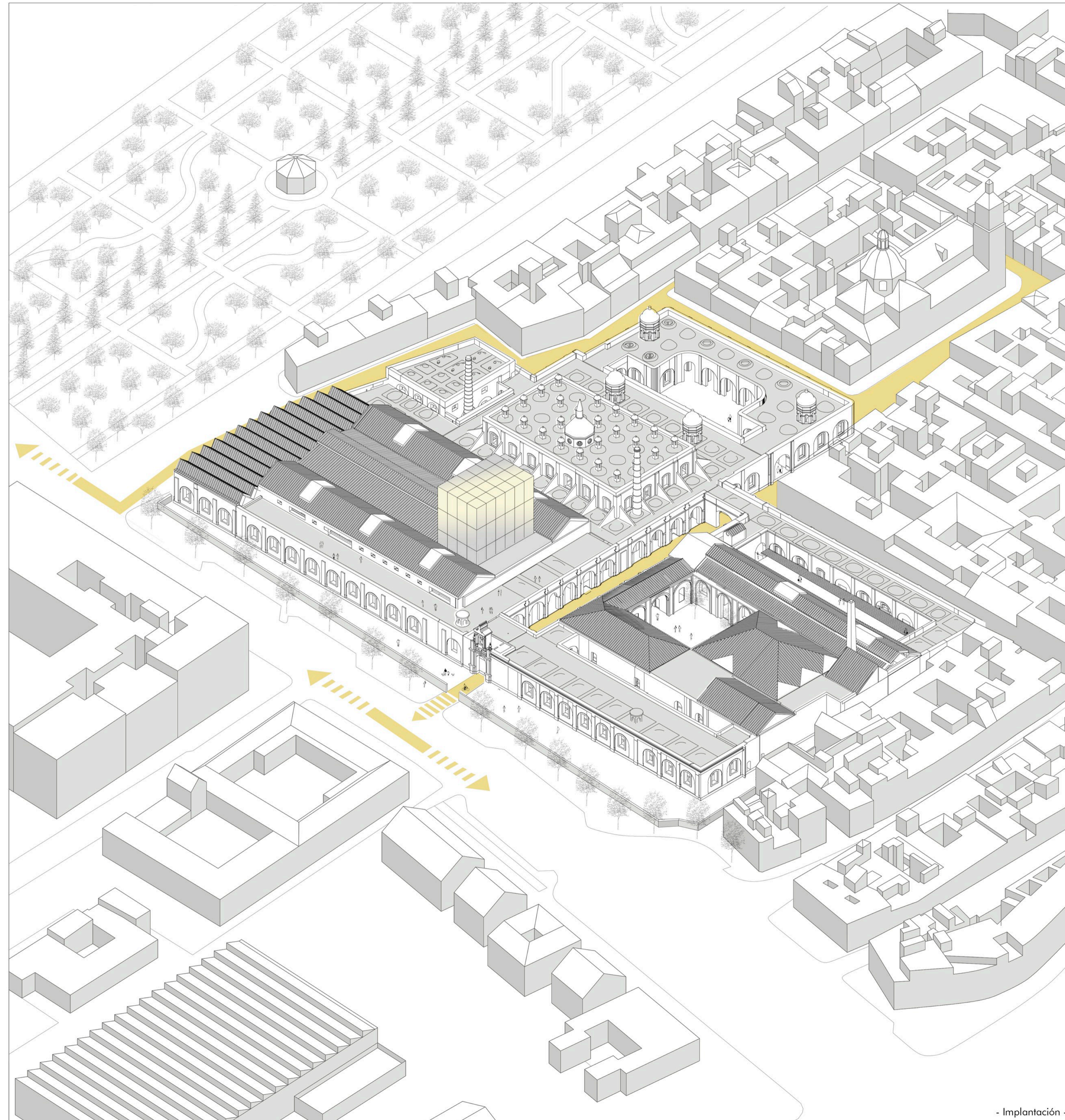
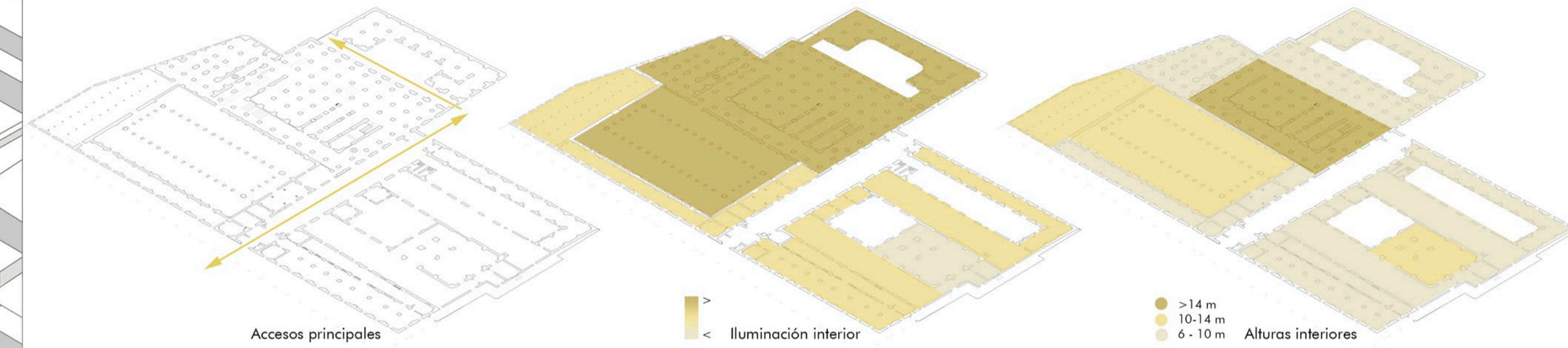


Podemos observar en estos esquemas que la Real Fábrica de Artillería es el resultado de la mezcla de diferentes arquitecturas, estructuras, espacios y arquitectos que se han unido según distintas necesidades. El reajuste continuo del edificio trata de conseguir un volumen compacto de perímetro continuo que produce una complejidad de soluciones estructurales.

- Evolución histórica -



- Esquemas -



- Intencionalidad -

RESPECTO

Tolerancia hacia el uso anterior que existía en la fábrica, no borrar esa huella de identidad que la hacía ser lo que era. Es el caso de Bombas Gens. Edificio catalogado como patrimonio industrial, el cual era una fábrica de bombas hidráulicas convertido en Centro de Arte, respetando siempre su origen de fábrica.

CONVIVENCIA

Capacidad para compaginar la diferencia entre el uso industrial anterior y uno nuevo completamente diferente. Es el caso del Centro Cultural de Daoiz y Velarde o el del Matadero de Madrid. Ambos zonas industriales que han sido convertidas en centros culturales para la ciudad.

ESPACIO

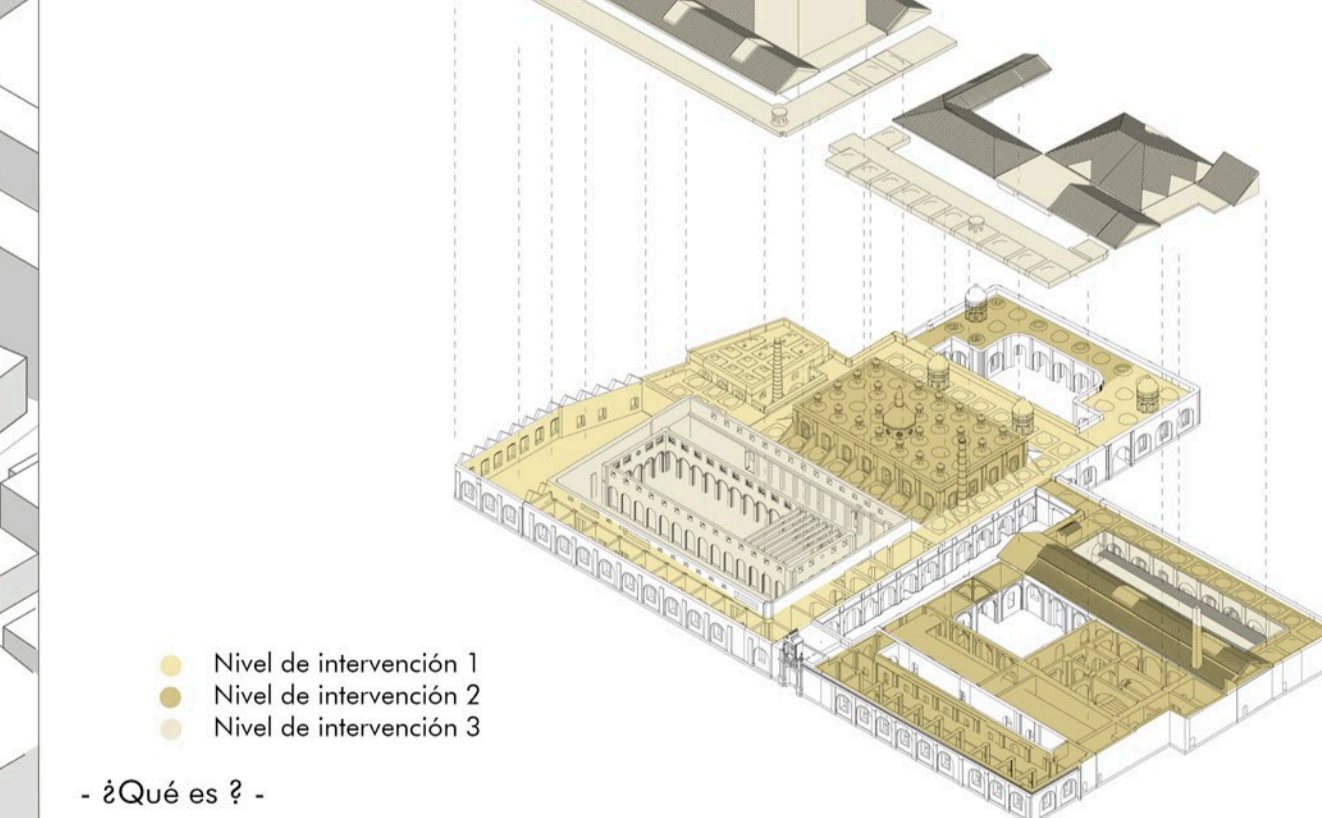
Disposición para tener en cuenta el espacio libre, ser capaces de mantener una mayor amplitud dentro de la construcción y no colmarlo. Esto ocurre en otros tipos de rehabilitaciones tales como los museos Moritzburg o el Rijksmuseum. Se utilizan espacios muy diáfanos, donde la mayoría de las acciones ocurren en planta baja.

CONTRASTE

Añadir la diferencia entre lo existente y lo construido, crear ese contraste de espacios de manera muy sutil e incidiendo en aquello que queremos resaltar frente a lo no coetáneo. Todos estas acciones suelen llevarse en edificios que cambian completamente su uso anterior, tales como Elite, Racoon o Genera.



- Niveles de intervención -



La Real Fábrica de Artillería actualmente dispone de un nivel de protección B, de manera que es necesario mantener los elementos definitorios de su estructura arquitectónica, así como fachadas, patios, escaleras, etc.

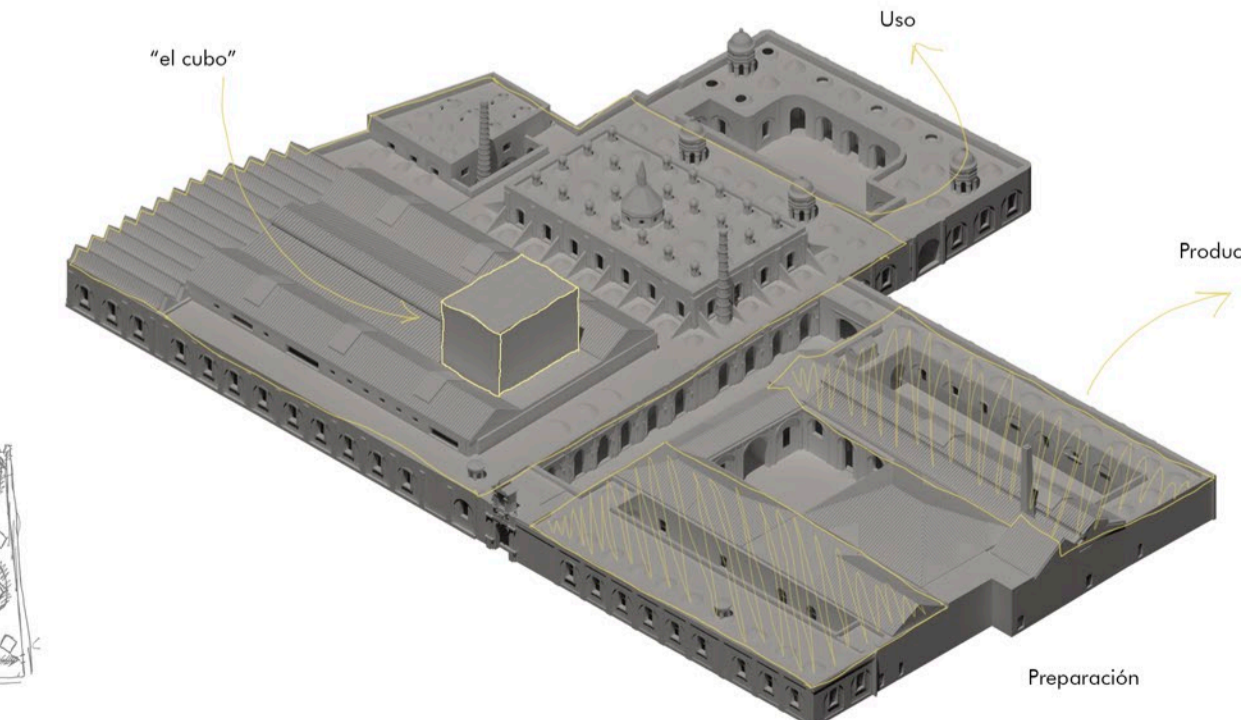
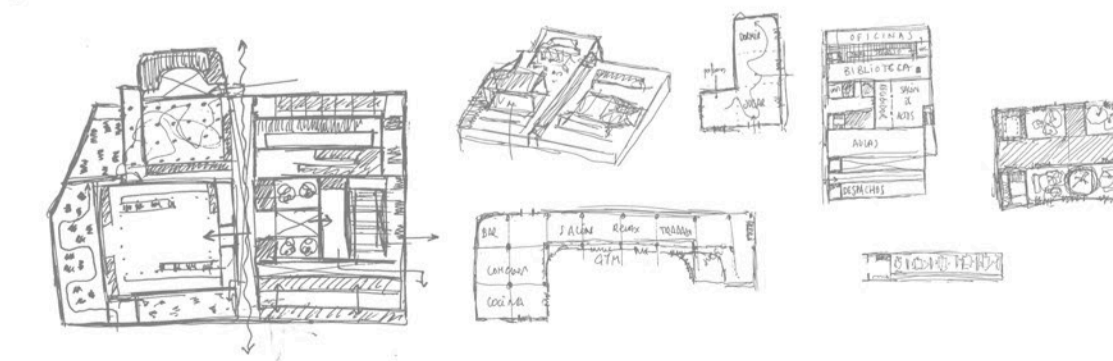
- Nivel de intervención 1: Las actuaciones serán superficiales, es decir, se añade mobiliario sin ser modificado el edificio.
- Nivel de intervención 2: Se crearán entreplantas y nuevas particiones dentro de las existentes.
- Nivel de intervención 3: Nueva construcción. Se elimina lo presente y se crean nuevas distribuciones.

En el caso de las cubiertas, obviando "el cubo", se trata de una sustitución debido al mal estado de estas.

- ¿Qué es? -



Se entiende el enlace de funciones como un núcleo que trabaja en conjunto. La escuela sirve para preparar a los alumnos que luego podrán trabajar en la empresa para producir videojuegos y a su vez poder probar estos en el centro gaming. De esta manera, se pueden corregir los errores cometidos y volver a comenzar desde el principio continuando el ciclo.



- Implantación -