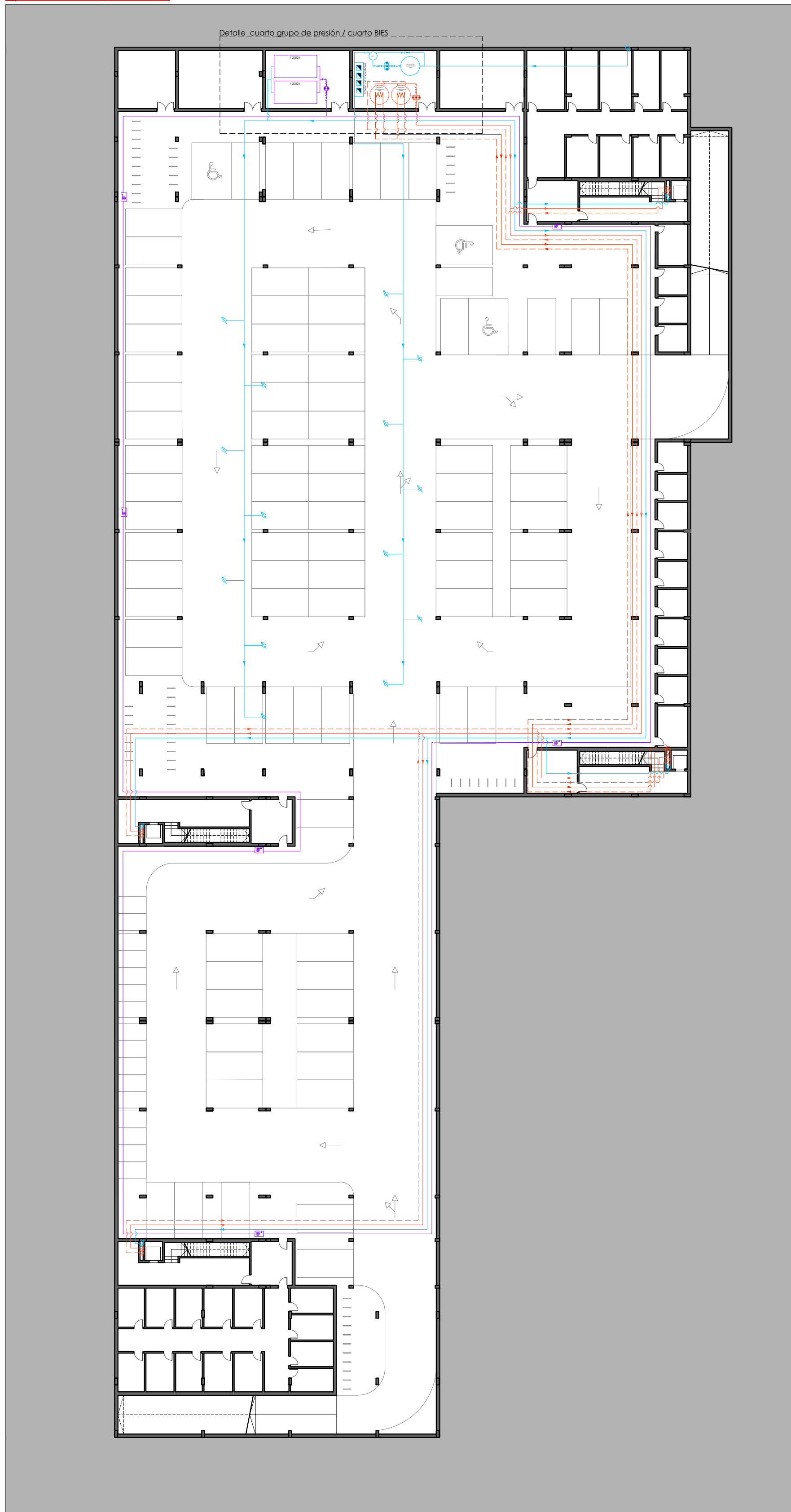
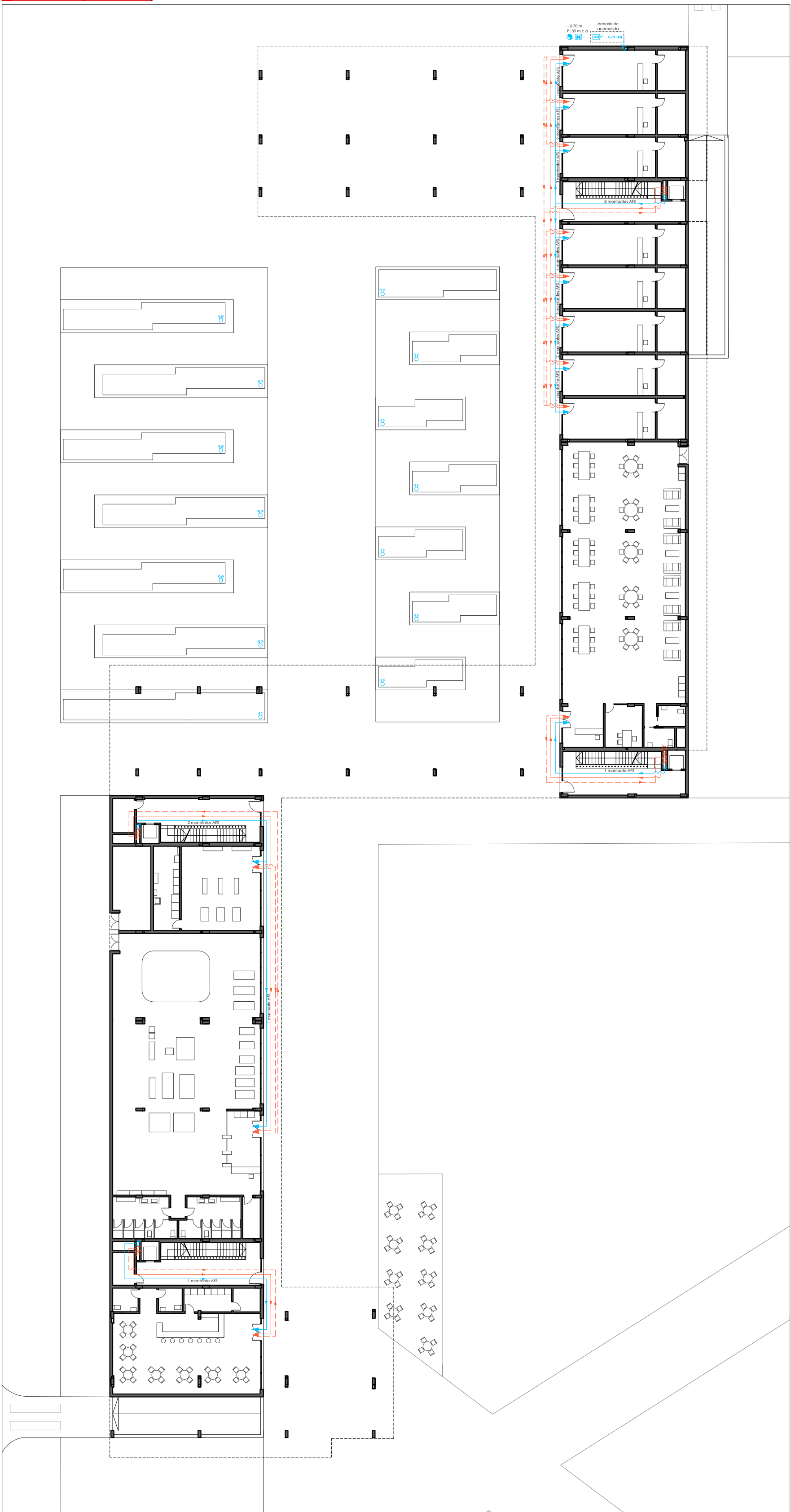


PLANTA SÓTANO (cota -3.95 m)



PLANTA BAJA (cota +0.00 m)



PLANTA TIPO (cota +3.80/+7.30/+10.80 m)



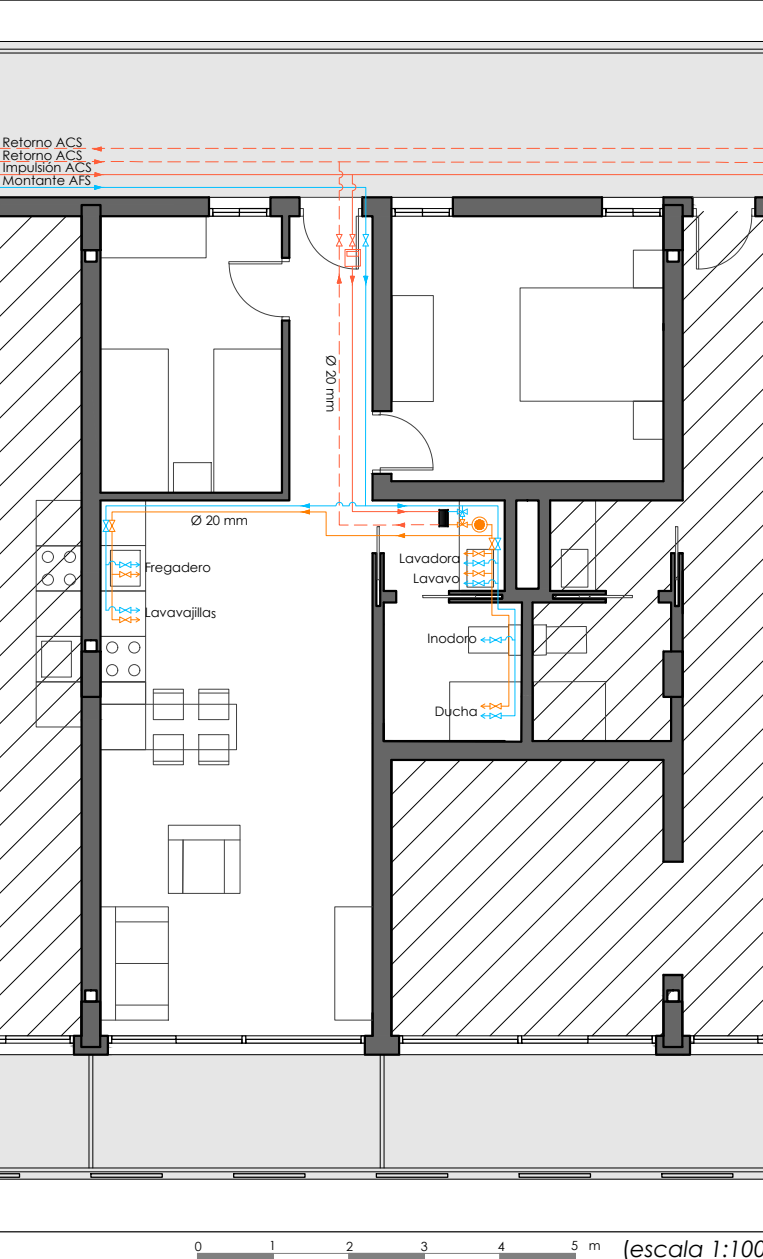
DESCRIPCIÓN INSTALACIÓN AFS Y ACS

La instalación comenzará con la acometida, donde se encuentra la llave de corte general y se acomete la tubería de alimentación hasta el interior del edificio. Desde allí se conducirá hasta el Grupo de Presión, situado en planta sótano, debido a que la presión de la red es insuficiente para abastecer a todo el edificio. Tras esto se encuentra el Armario de Contadores, en el cual se registra el consumo de caudal por particulares. De cada contador nace un montante para cada particular. Una vez en la vivienda a local se instalará una llave de corte a la entrada, desarrollándose a continuación la red interior.

El sistema propuesto de ACS por captación solar se compone de dos circuitos: uno primario, cuya agua circula por el sistema interior de las placas solares y que transportan el calor recogido al depósito acumulador solar y que en ningún caso es apta para el consumo y otro secundario que circulará desde el acumulador, reteniendo el calor producido por el circuito primario, y que después se impulsa hasta el intercambiador de placas situados en cada vivienda o local, donde el agua AFS capta el calor del circuito secundario.

Además de esto se instalará un sistema complementario de producción de ACS en cada local o vivienda provisto de un termo eléctrico, cuya alimentación será de Agua Fría Sanitaria.

RED INTERIOR VIVIENDA



DIMENSIONADO DE ELEMENTOS DE LA RED INTERIOR

Los ramales de enlace a los aparatos domésticos se han dimensionado conforme a los que se establece en la tabla 4.2. del HS-5.

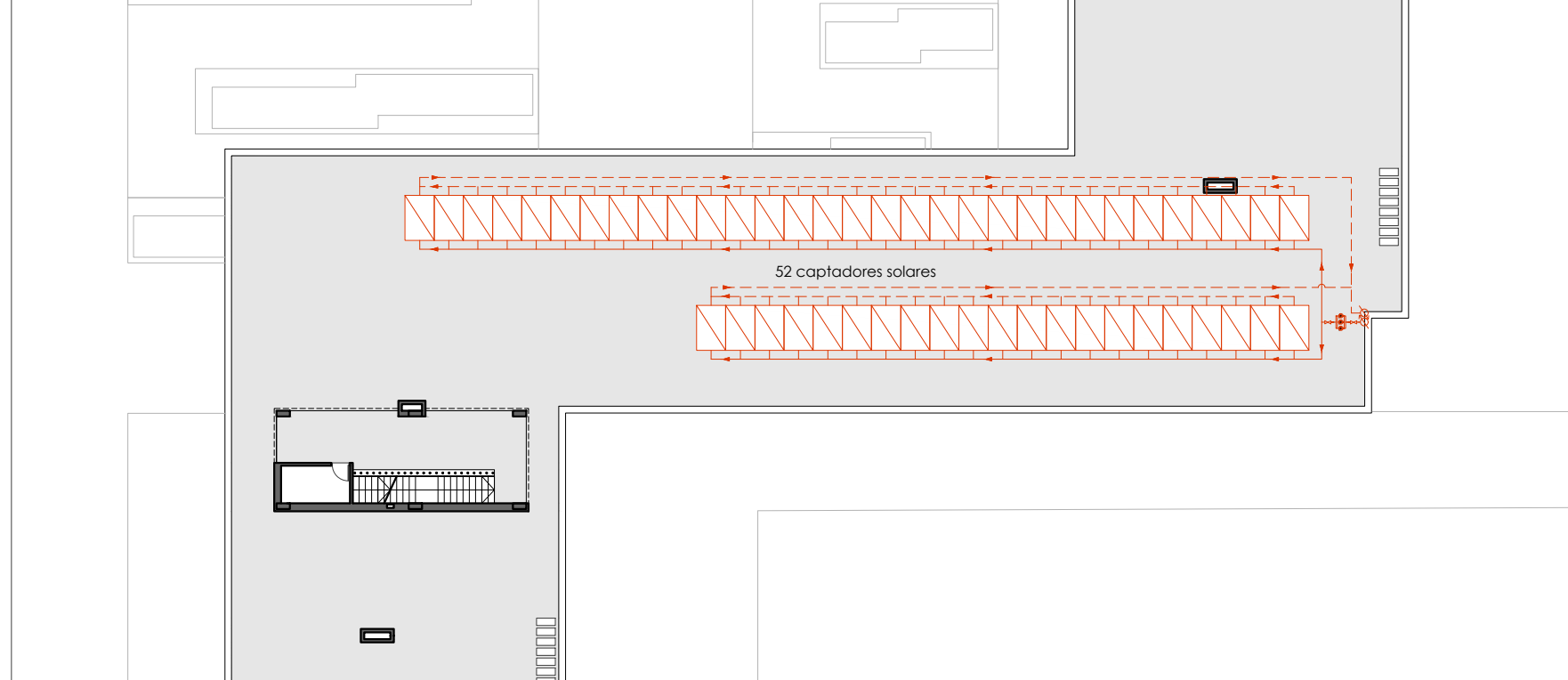
En esta tabla se muestran dichas dimensiones:

INSTALACIÓN INTERIOR - Ø MÍNIMO	AGUA FRÍA	AGUA CALIENTE	DESAGÜES
MATERIAL DE LAS CONDUCCIONES	MULTICAPA O COBRE	MULTICAPA O COBRE	PVC
Ramal a baño o aseo completo	20	20	110 mm
Ramal a fregadero, lavavajillas o lavadora	20	20	90 mm
Alimentación a baño y desagües	20	20	40 mm
Alimentación a bañi y desagües	12	12	32 mm
Alimentación a WC y desagües	12	12	110 mm
Alimentación a lavadora y desagües	20	20	40 mm
Alimentación a lavavajillas y desagües	12	12	40 mm
Alimentación a lavavajillas y desagües	12	12	32 mm
Alimentación a fregadero y desagües	12	12	40 mm
Alimentación a cocina completa	20	20	75 mm

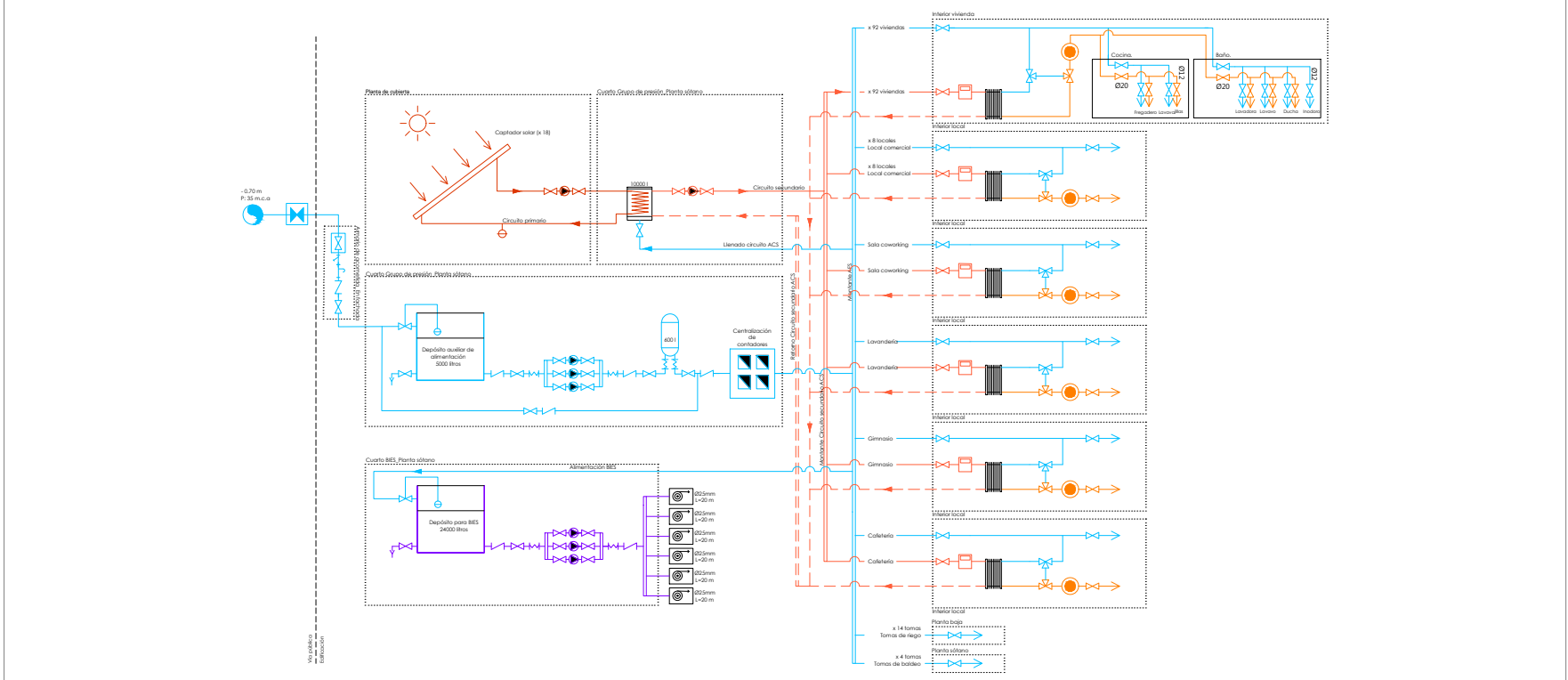
LEYENDA

- Red de Agua Fría Sanitaria AFS
- Red de aguas pluviales (riego)
- Red de protección contra incendios (BIES)
- Agua Caliente Sanitaria ACS
- Circuito primario ACS
- Impulsión circuito secundario ACS
- Retorno circuito secundario ACS
- Sentido de circulación del agua
- Red general de abastecimiento de agua
- ☒ Arqueta de acometida
- ☒ Llave de corte general del edificio
- ☒ Llave de corte
- ☒ Llave de tres vías
- ☒ Boca de riego
- ☒ Filtro tipo Y
- ☒ Grifo de vaciado
- ☒ Válvula antirretorno
- ☒ Desagüe
- ☒ Depósito auxiliar de alimentación
- ☒ Manguito antivibratorio
- ☒ Bomba centrífuga
- ☒ Depósito de presión
- ☒ Calentador auxiliar de ACS (eléctrico)
- ☒ Depósito acumulador de ACS con intercambiador de calor
- ☒ Vaso de expansión
- ☒ Captador solar de ACS
- ☒ Contador de energía de ACS
- ☒ Intercambiador de placas
- ☒ Boca de Incendios Equipada (BIE)

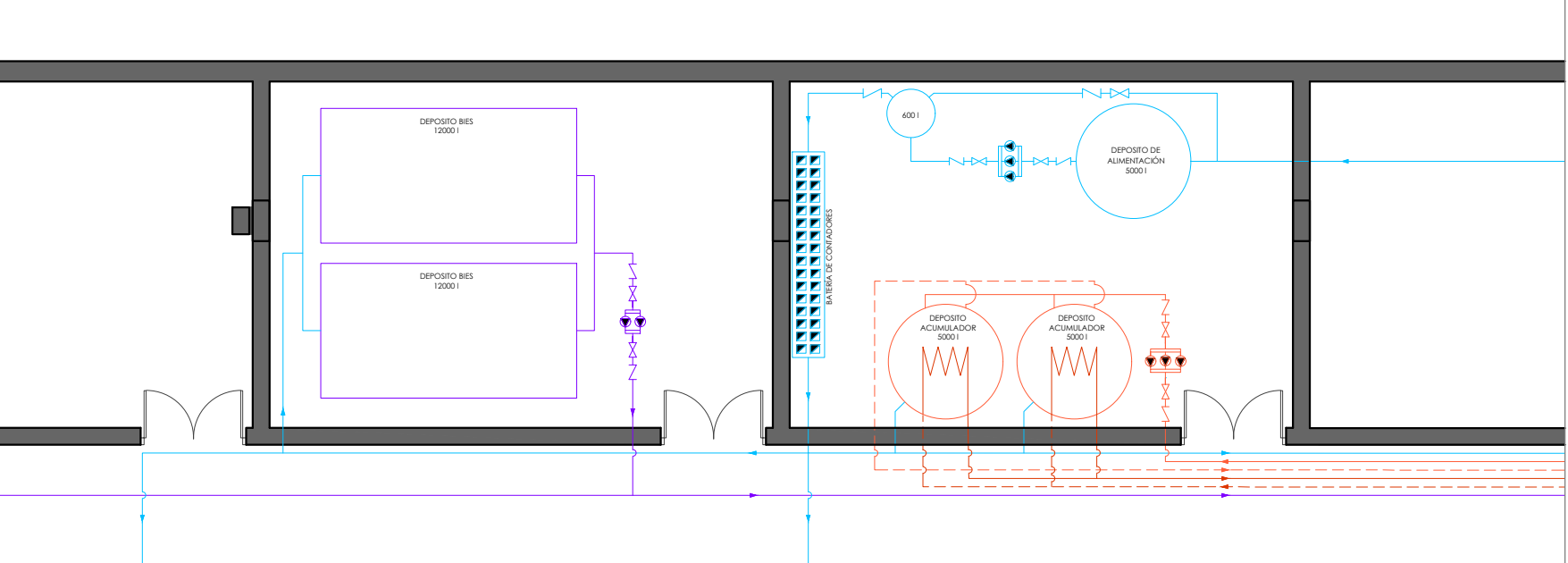
PLANTA CUBIERTA (cota 17.95 m)



ESQUEMA DE PRINCIPIO



DETALLE GRUPO DE PRESIÓN



0 1 2 3 4 5 10 m (escala 1:300)