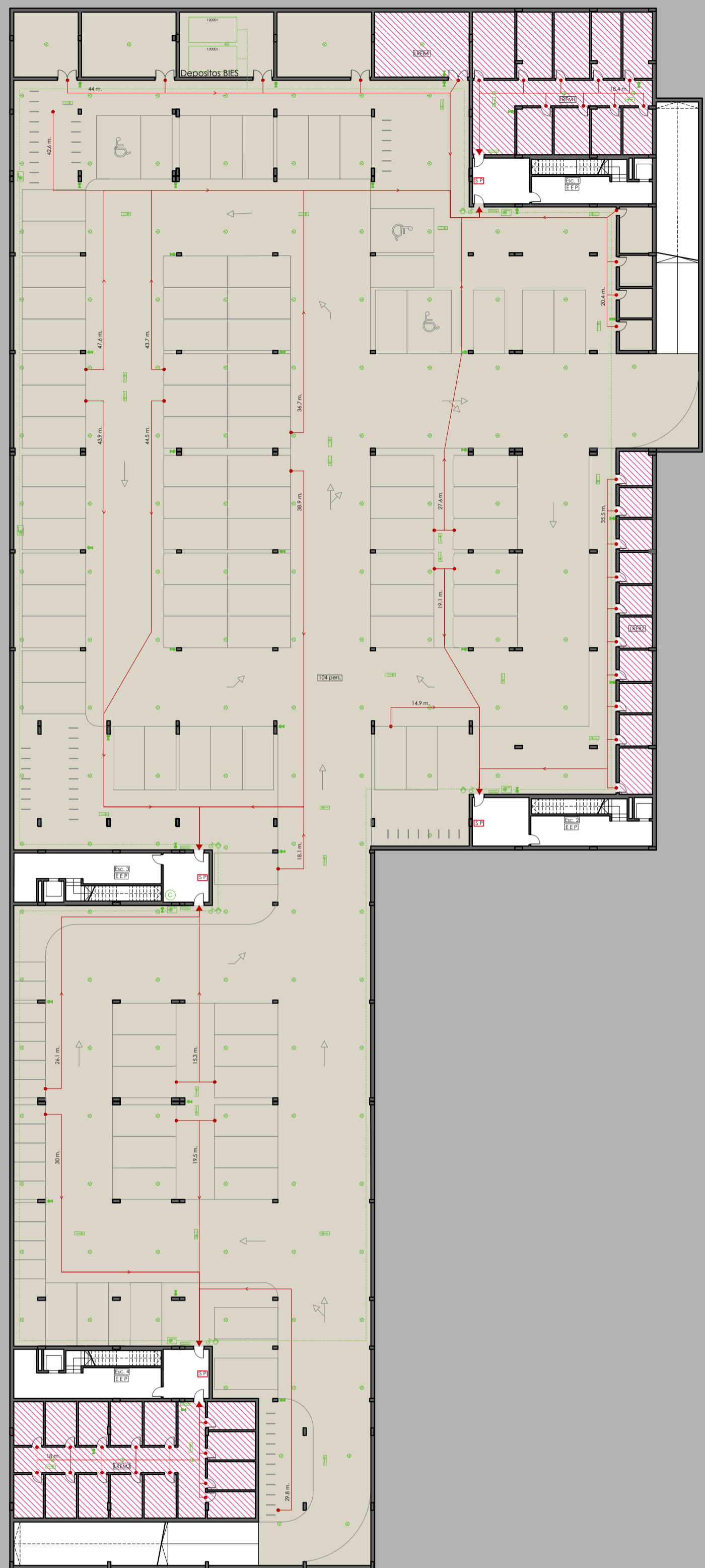
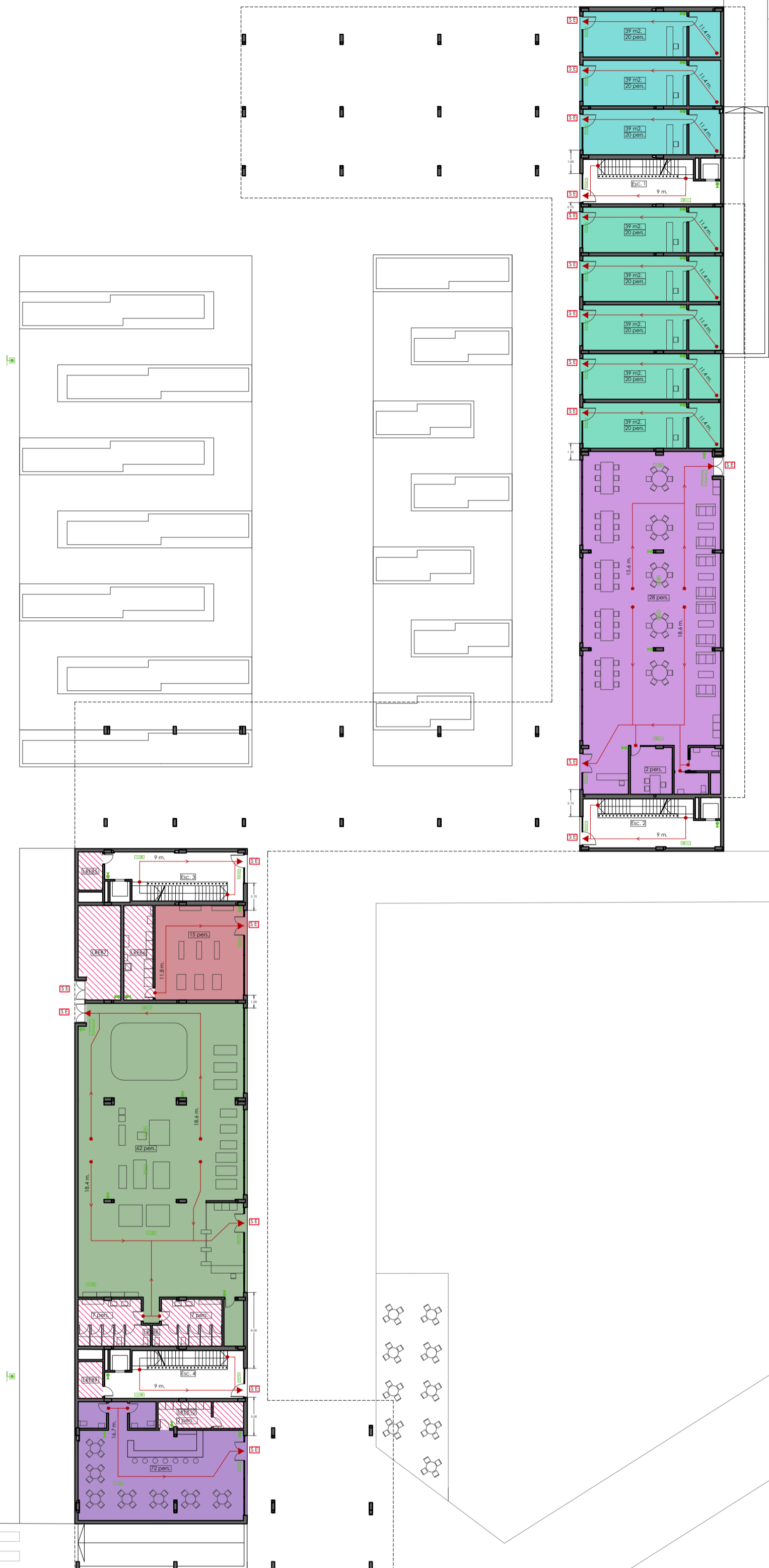


PLANTA SÓTANO (cota -3.95 m)



PLANTA BAJA (cota +0.00 m)



PLANTA TIPO (cota +3.80/+7.30/+10.80 m)



SECTORES DE INCENDIO

- SECTOR 1:** Uso aparcamiento
Superficie: 4159 m² > 100 m²
Ocupación total: 104 personas
Resistencia al fuego de los elementos que delimitan el sector:
- Paredes: EI 120
- Forjados: REI 120
- Puertas: EI 60-C5
- SECTOR 2:** Uso vivienda
Superficie total: 1734 m²<2500 m²
Ocupación total: 105 personas
Resistencia al fuego de los elementos que delimitan el sector:
- Paredes: EI 60
- Forjados: REI 60
- Puertas EI 30-C5
- Elementos de separación entre viviendas: EI 60
- SECTOR 3:** Uso vivienda
Superficie total: 1734 m²<2500 m²
Ocupación total: 105 personas
Resistencia al fuego de los elementos que delimitan el sector:
- Paredes: EI 60
- Forjados: REI 60
- Puertas EI 30-C5
- Elementos de separación entre viviendas: EI 60
- SECTOR 4:** Uso vivienda
Superficie total: 1734 m²<2500 m²
Ocupación total: 105 personas
Resistencia al fuego de los elementos que delimitan el sector:
- Paredes: EI 60
- Forjados: REI 60
- Puertas EI 30-C5
- Elementos de separación entre viviendas: EI 60
- SECTOR 5:** Uso vivienda
Superficie total: 1459 m²<2500 m²
Ocupación total: 85 personas
Resistencia al fuego de los elementos que delimitan el sector:
- Paredes: EI 60
- Forjados: REI 60
- Puertas EI 30-C5
- Elementos de separación entre viviendas: EI 60
- SECTOR 6:** Uso comercial
Superficie: 117 m²<2500 m²
Ocupación total: 60 personas
Resistencia al fuego de los elementos que delimitan el sector:
- Paredes: EI 90
- Forjados REI 90
- Puertas: EI 45-C5
- SECTOR 7:** Uso comercial
Superficie: 195 m²<2500 m²
Ocupación total: 100 personas
Resistencia al fuego de los elementos que delimitan el sector:
- Paredes: EI 60
- Forjados REI 60
- Puertas: EI 30-C5
- SECTOR 8:** Uso administrativo
Superficie: 291 m²<2500 m²
Ocupación total: 30 personas
Resistencia al fuego de los elementos que delimitan el sector:
- Paredes: EI 90
- Forjados REI 90
- Puertas: EI 45-C5
- SECTOR 9:** Comercial
Superficie: 29 m²<2500 m²
Ocupación total: 15 personas
Resistencia al fuego de los elementos que delimitan el sector:
- Paredes: EI 90
- Forjados REI 90
- Puertas: EI 45-C5
- SECTOR 10:** Uso pública concurrencia
Superficie: 306 m²<2500 m²
Ocupación total: 62 personas
Resistencia al fuego de los elementos que delimitan el sector:
- Paredes: EI 90
- Forjados REI 90
- Puertas: EI 45-C5
- SECTOR 11:** Uso pública concurrencia
Superficie: 107 m²<2500 m²
Ocupación total: 72 personas
Resistencia al fuego de los elementos que delimitan el sector:
- Paredes: EI 90
- Forjados REI 90
- Puertas: EI 45-C5

DIMENSIONADO DE LOS MEDIOS DE EVACUACIÓN

- El dimensionado de los medios de evacuación responde a las siguientes directrices marcadas en el CTE-DB-SI:
- Puertas de paso A>P/200>0.80 m. A mín. = 0.80 m
 - Pasos, pasillos y rampas en zonas al aire libre: A ≥ P/600
A mín. = 1.00 m
 - Escaleras en zonas al aire libre: A ≥ P/480. Evacuación descendente. A mín. = 1.00 m
 - Escaleras protegidas: E ≤ 3 S + 160 As. Evacuación ascendente. A mín. = 1.00 m
 - Salidas de edificio.
 - a) 160 - ancho escalera/200
 - b) N° personas/200. Cuando N° personas < 160 ancho escalera

LEYENDA

- Evacuación, Protección pasiva
- Personas: Número de personas a evacuar
 - Origen de recorrido de evacuación
 - Recorrido de evacuación
 - Longitud de recorrido más desfavorable
 - Salida de planta
 - Salida de edificio
 - Escalera Abierta al Exterior
 - Escalera Especialmente Protegida
- Incendios, Protección activa
- Hidrante exterior en arqueta 2x70 mm
 - Extintor portátil 4kg polvo ABC
 - Boca de incendio equipada. Ø25 mm L = 20 m
 - Detectores iónico-térmico
 - Pulsador de alarma
 - Sirena interior
 - Central de detección automática de incendios
- Señalización:
- Cartel de salida
 - Cartel de salida de emergencia
 - Cartel direccional de recorrido de evacuación

SECCIÓN



INSTALACIONES DE PROTECCIÓN CONTRA INCENDIOS

- Hidrantes exteriores:** Uno si la superficie total construida está comprendida entre 5.000 y 10.000 m², uno más por cada 10.000 m² adicionales.
Superficie total = 17858 m² -> N° de hidrantes = 2
- Extintores portátiles:** Se colocarán por todo el edificio, uno de eficacia 21A-113B cada 15 metros de recorrido, como máximo, desde todo origen de evacuación. También se dispondrá de un extintor en el exterior de los locales definidos como de riesgo especial.
- Boca de incendio equipada (BIE):** Se encuentran en el sector de aparcamiento. Las bocas de incendio serán de 25mm de diámetro con longitud de 20+5 metros. La totalidad de la superficie del sector de incendio en que estén instaladas quede cubierta por una BIE.
N° total de BIEs en aparcamiento = 6
- Sistema de detección de incendio:** Se sitúan en el sector de aparcamiento al superar los 500 m² de superficie. Se compone de detectores iónico térmicos y pulsadores manuales junto a cada salida que transmitirán señales acústicas y visuales.

ZONAS DE RIESGO ESPECIAL INTEGRADAS EN EL EDIFICIO

- LREM1** - Local de Riesgo Especial Medio 1: Trasteros - Sótano
Superficie: 159,65 m²
Resistencia al fuego de elementos que delimitan el sector:
- Paredes: EI 120
- Forjados: REI 120
- Puertas: 2EI 30-C5
- LREB2** - Local de Riesgo Especial Bajo 2: Trasteros - Sótano
Superficie: 69,45 m²
Resistencia al fuego de elementos que delimitan el sector:
- Paredes: EI 90
- Forjados: REI 90
- Puertas: EI 45-C5
- LREM3** - Local de Riesgo Especial Medio 3: Trasteros - Sótano
Superficie: 174,70 m²
Resistencia al fuego de elementos que delimitan el sector:
- Paredes: EI 120
- Forjados: REI 120
- Puertas: 2EI 30-C5
- LREM4** - Local de Riesgo Especial Bajo 4: Contadores electricidad - Sótano
Superficie: 38,20 m²
Resistencia al fuego de elementos que delimitan el sector:
- Paredes: EI 90
- Forjados: REI 90
- Puertas: EI 45-C5
- LREB5/9** - Local de Riesgo Especial Bajo 5/9: Almacén de residuos - Planta baja
Superficie: 5,70 m²
Resistencia al fuego de elementos que delimitan el sector:
- Paredes: EI 90
- Forjados: REI 90
- Puertas: EI 45-C5
- LREB6** - Local de Riesgo Especial Bajo 6: Lavandería - Planta baja
Superficie: 17,15 m²
Resistencia al fuego de elementos que delimitan el sector:
- Paredes: EI 90
- Forjados: REI 90
- Puertas: EI 45-C5

- LREB7** - Local de Riesgo Especial Bajo 7: Centro de transformación - Planta baja
Superficie: 23,90 m²
Resistencia al fuego de elementos que delimitan el sector:
- Paredes: EI 90
- Forjados: REI 90
- Puertas: EI 45-C5
- LREB8** - Local de Riesgo Especial Bajo 8: Vestuarios - Planta baja
Superficie: 39,50 m²
Resistencia al fuego de elementos que delimitan el sector:
- Paredes: EI 90
- Forjados: REI 90
- Puertas: EI 45-C5
- LREB10** - Local de Riesgo Especial Bajo 10: Cocina - Planta baja
Superficie: 14,15 m²
Resistencia al fuego de elementos que delimitan el sector:
- Paredes: EI 90
- Forjados: REI 90
- Puertas: EI 45-C5

