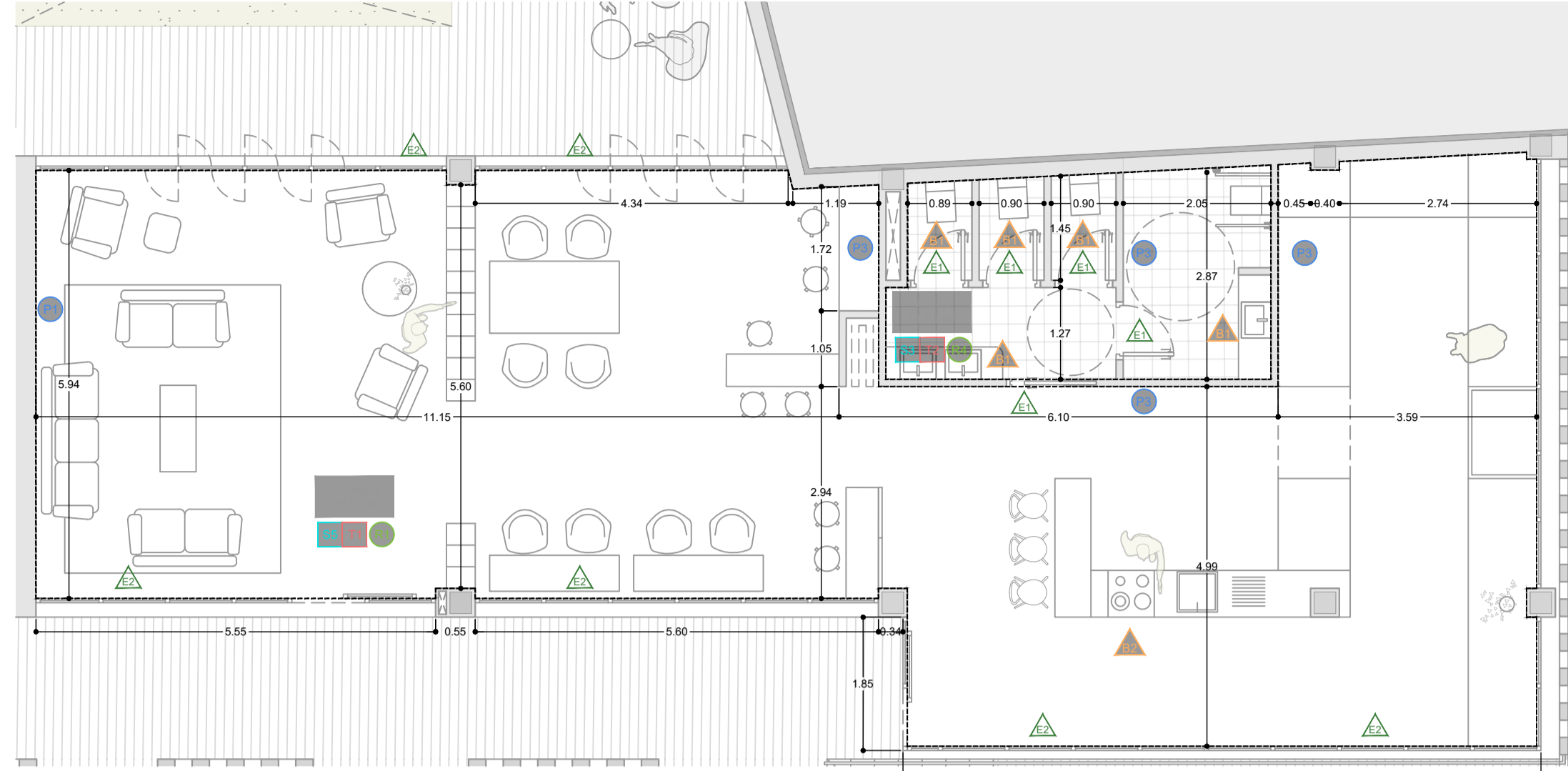
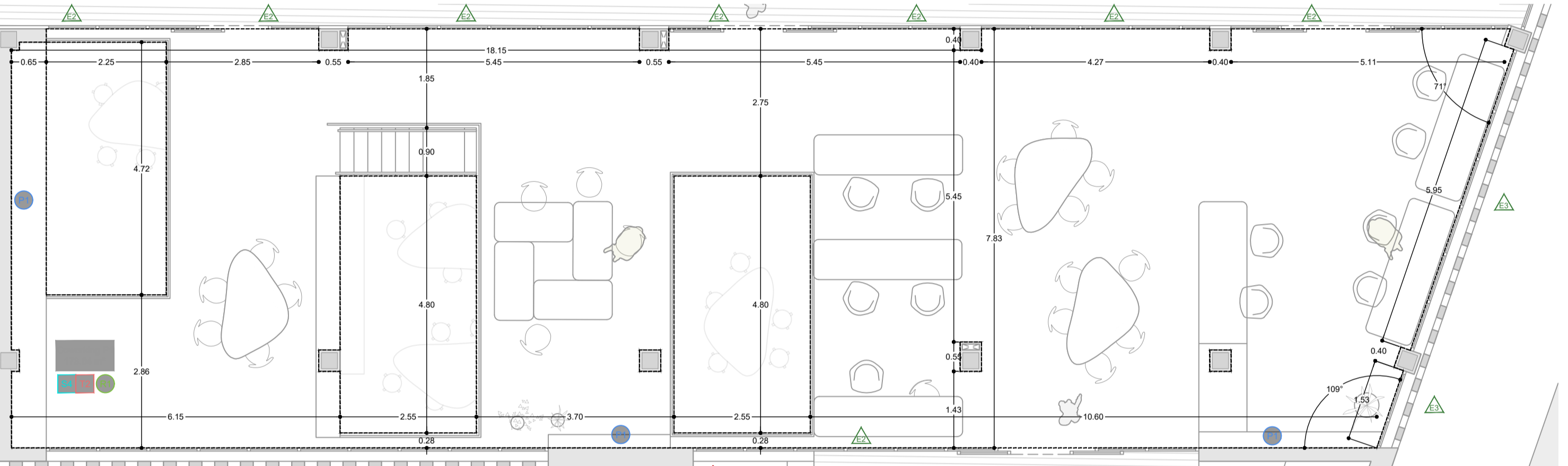


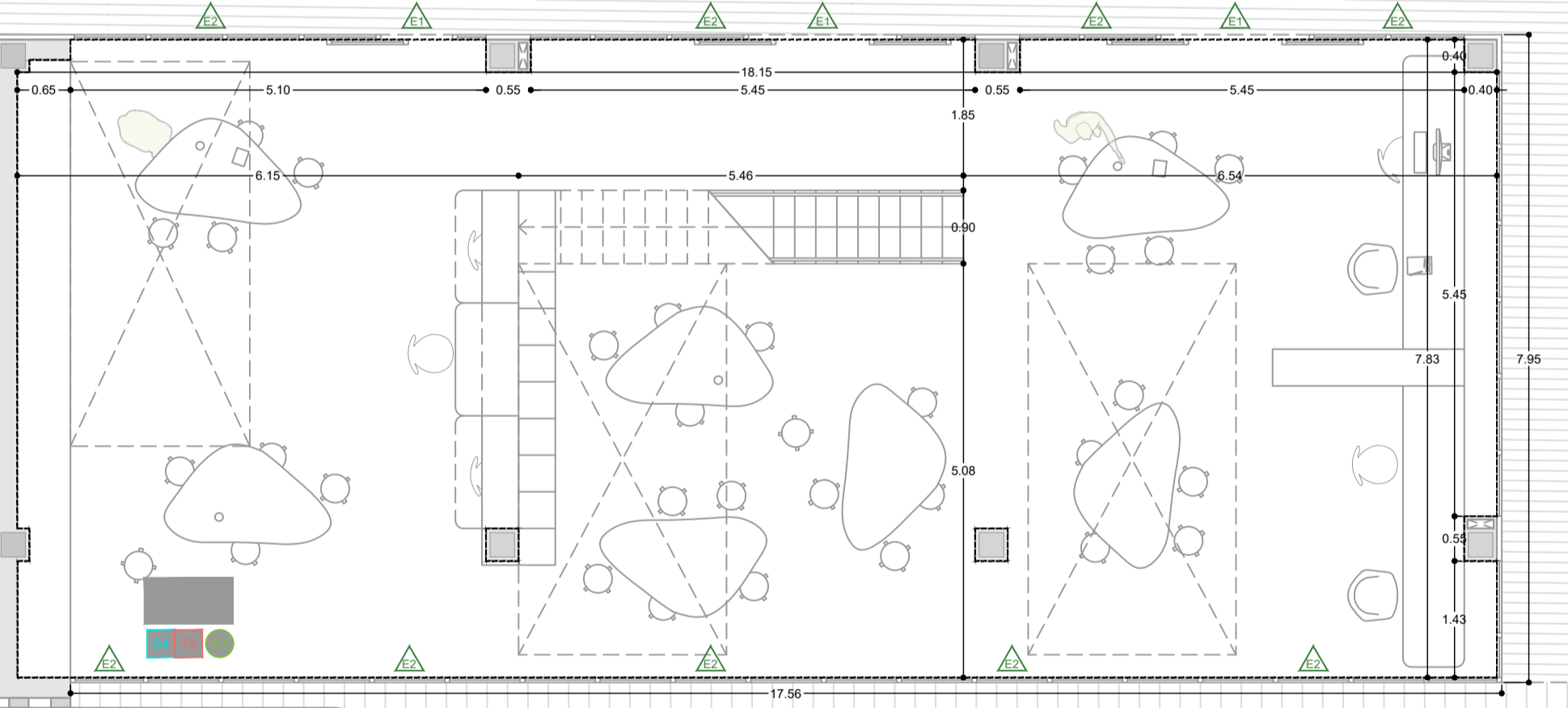
Viviendas 1/75



Comedor 1/75



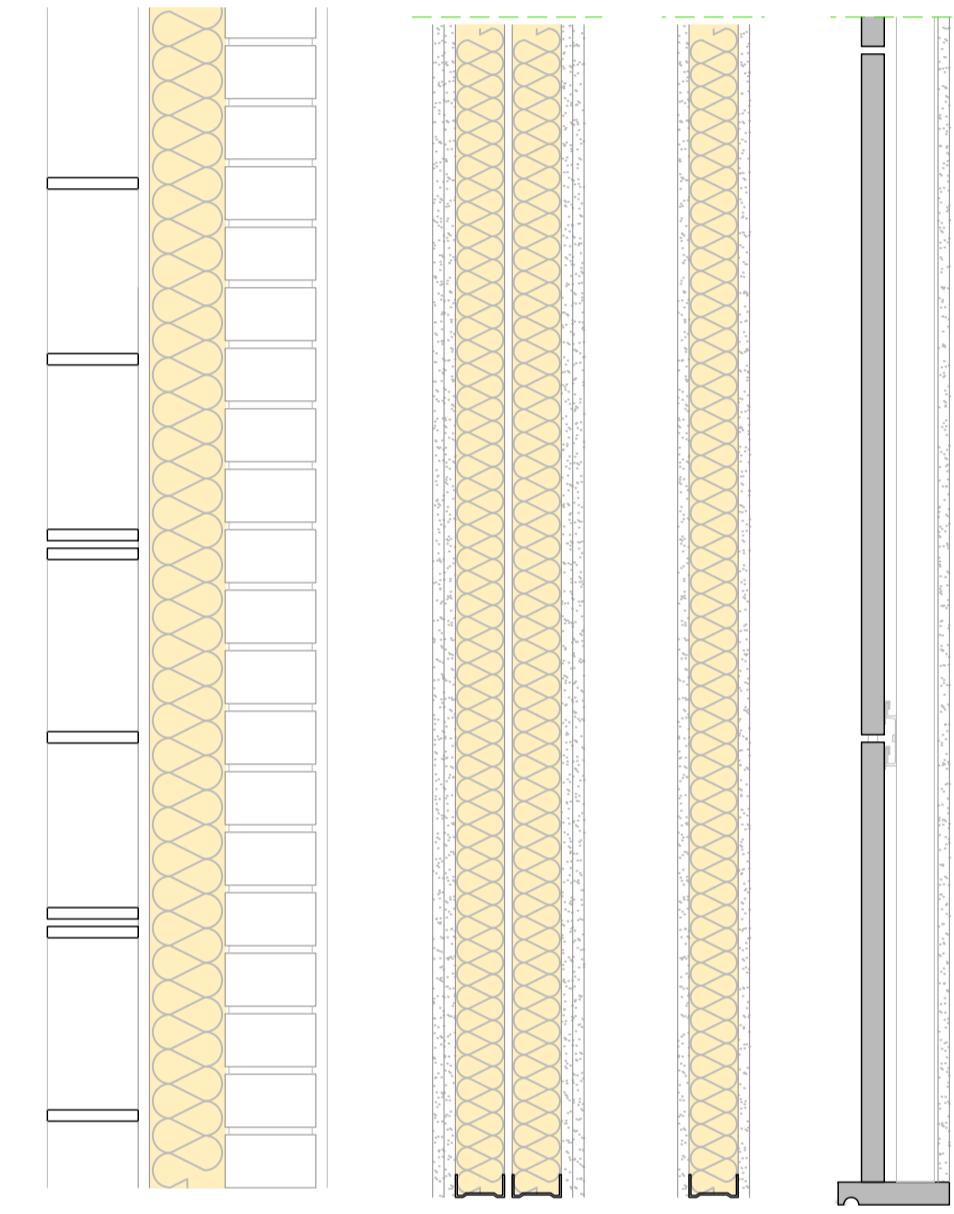
Coworking P1 1/75



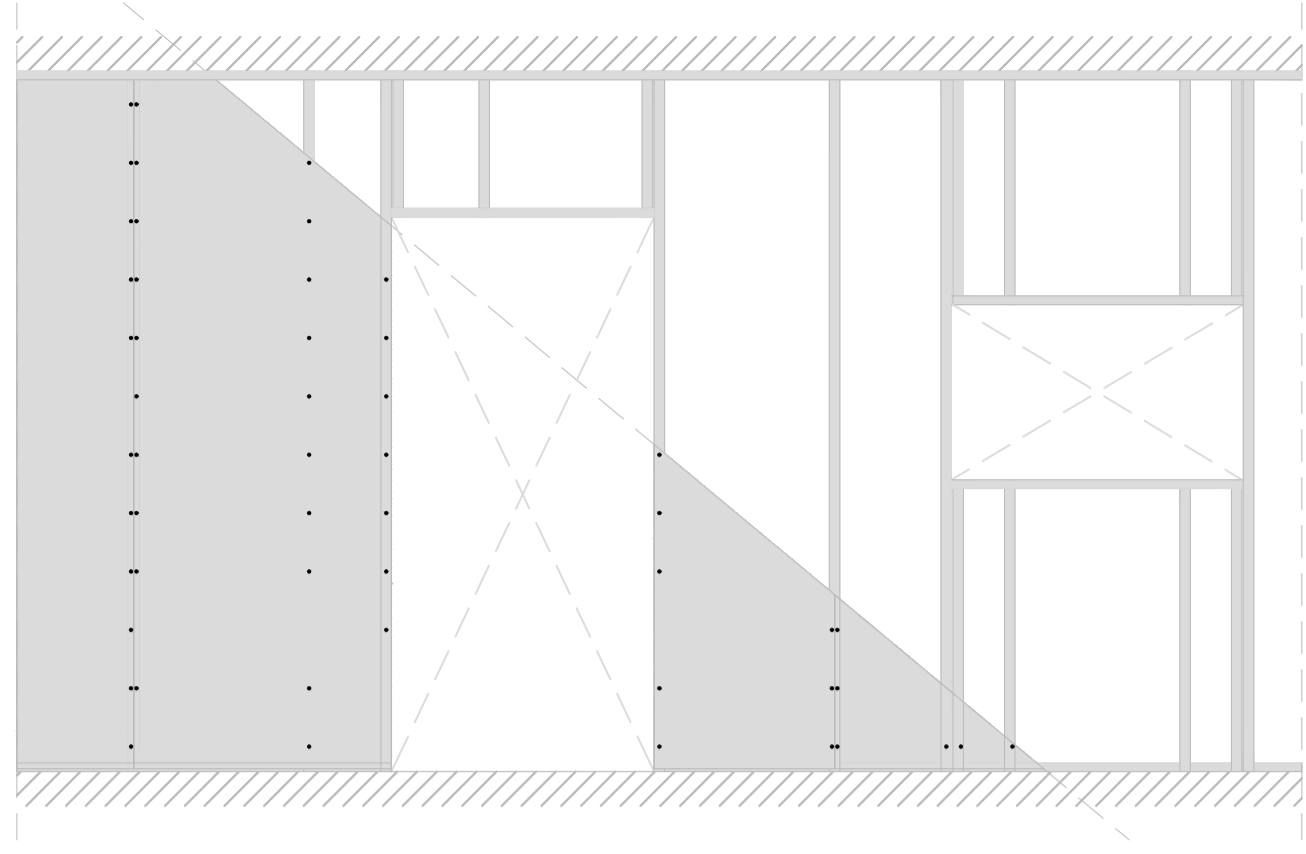
Coworking PB 1/75

Materialidad
Como se ha comentado anteriormente el edificio busca destacar en su entorno, tanto por su geometría como por los materiales empleados en su construcción. A continuación se describe de forma somera algunas de las soluciones constructivas que aportarán dichos valores al edificio.

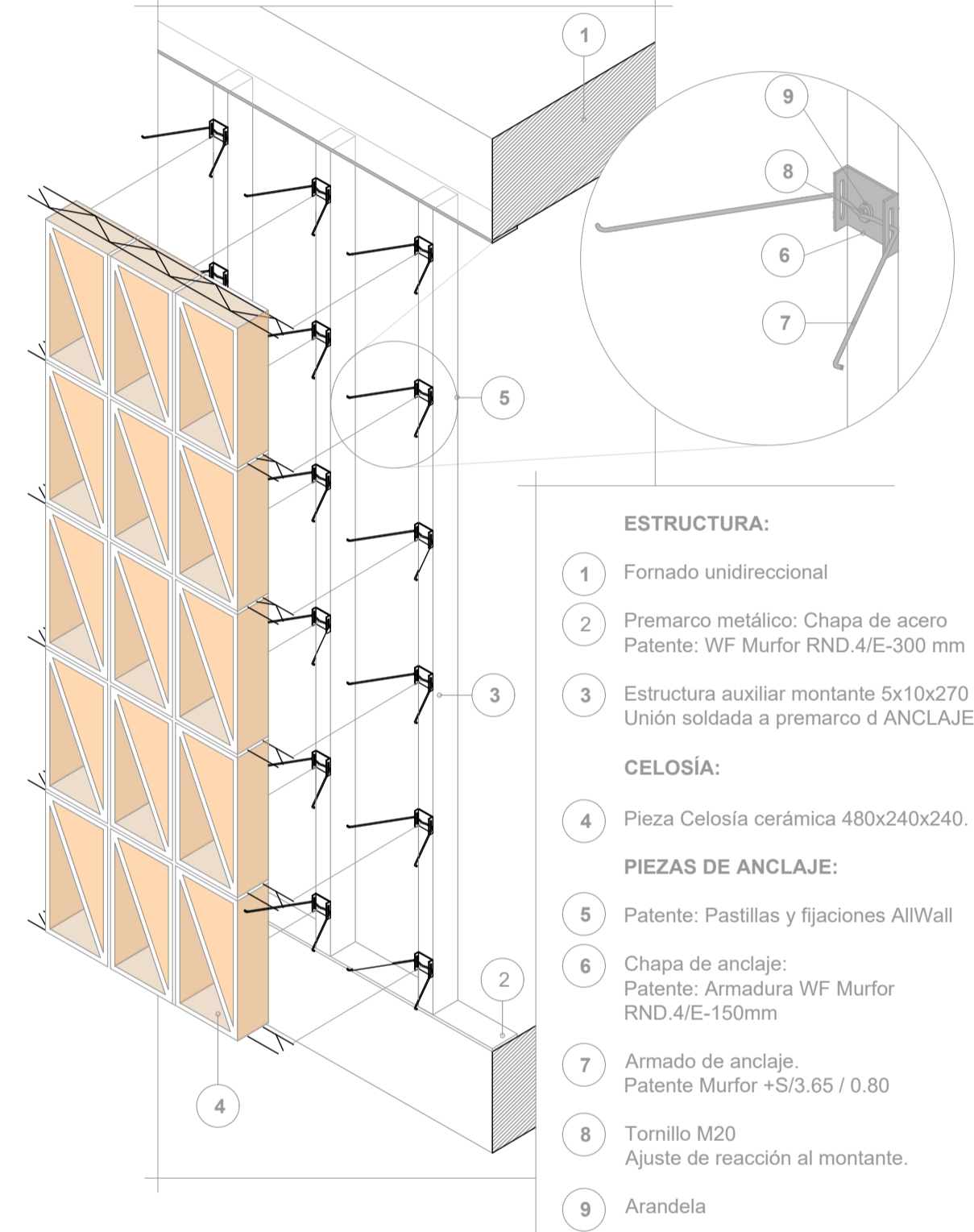
Fachada
La relación directa con su entorno hace que establezca una serie de vínculos y ofrezca una nueva visión del barrio planteando una solución alejada de los patrones adyacentes.
La ejecución completa de la fachada del edificio se resuelve con un sistema de fachada clásico al que se le aplica una piel de cerámica que ofrece una capa más de protección a la vez que imprime textura y volumen a la fachada, este concepto se intensifica con el volumen que sobresale en fachada, un gran voladizo que se adelanta a la línea de fachada y presenta el edificio a los viandantes con su cambio de color, textura y tamaño frente al resto del conjunto.



P1 P2 P3 P4
Particiones 1/10



Detalle montaje particiones de distribución interior autoportantes 1/30

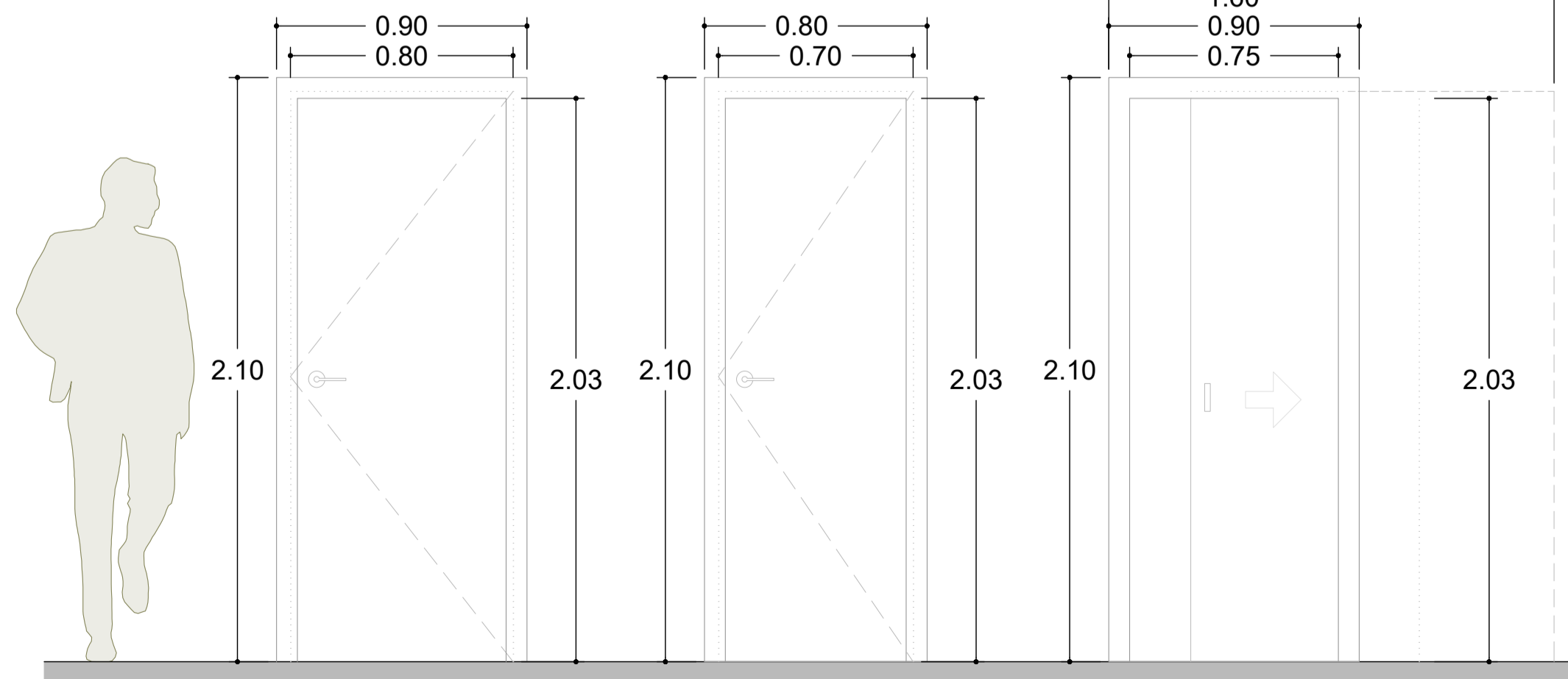


Celosis exterior en fachada 1/10

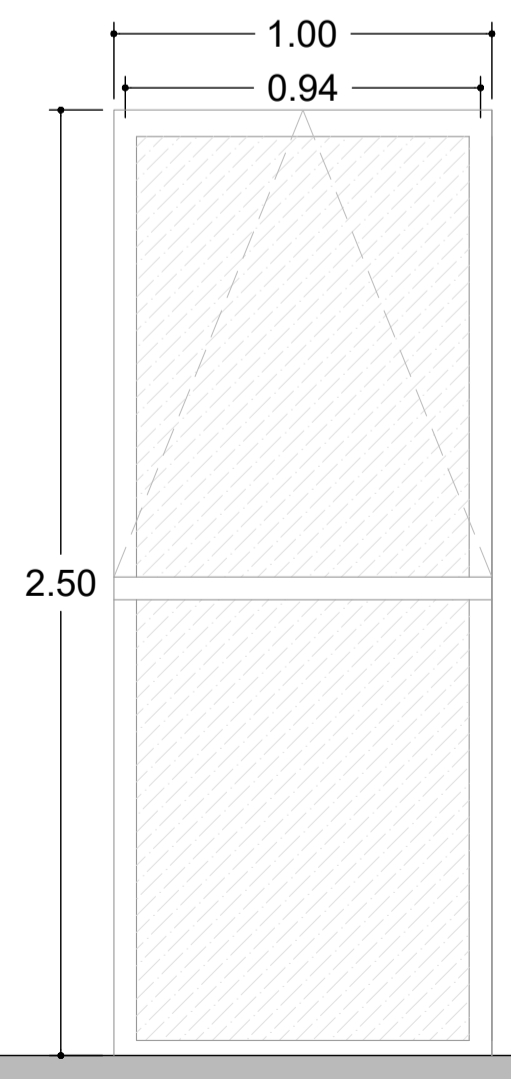
- ESTRUCTURA:**
- Fornado unidireccional
 - Premarco metálico: Chapa de acero Patente: WF Murfor RND 4/E-300 mm
 - Estructura auxiliar montante 5x10x270 mm Unión soldada a premarco d ANCLAJE:
- CELOSÍA:**
- Pieza Celosía cerámica 480x240x240.
- PIEZAS DE ANCLAJE:**
- Patente: Pastillas y fijaciones AllWall
 - Chapa de anclaje: Patente: Armadura WF Murfor RND 4/E-150mm
 - Armado de anclaje: Patente Murfor +S/3.65 / 0.80
 - Tornillo M20 Ajuste de reacción al montante.
 - Arandela

Legenda de Albañilería

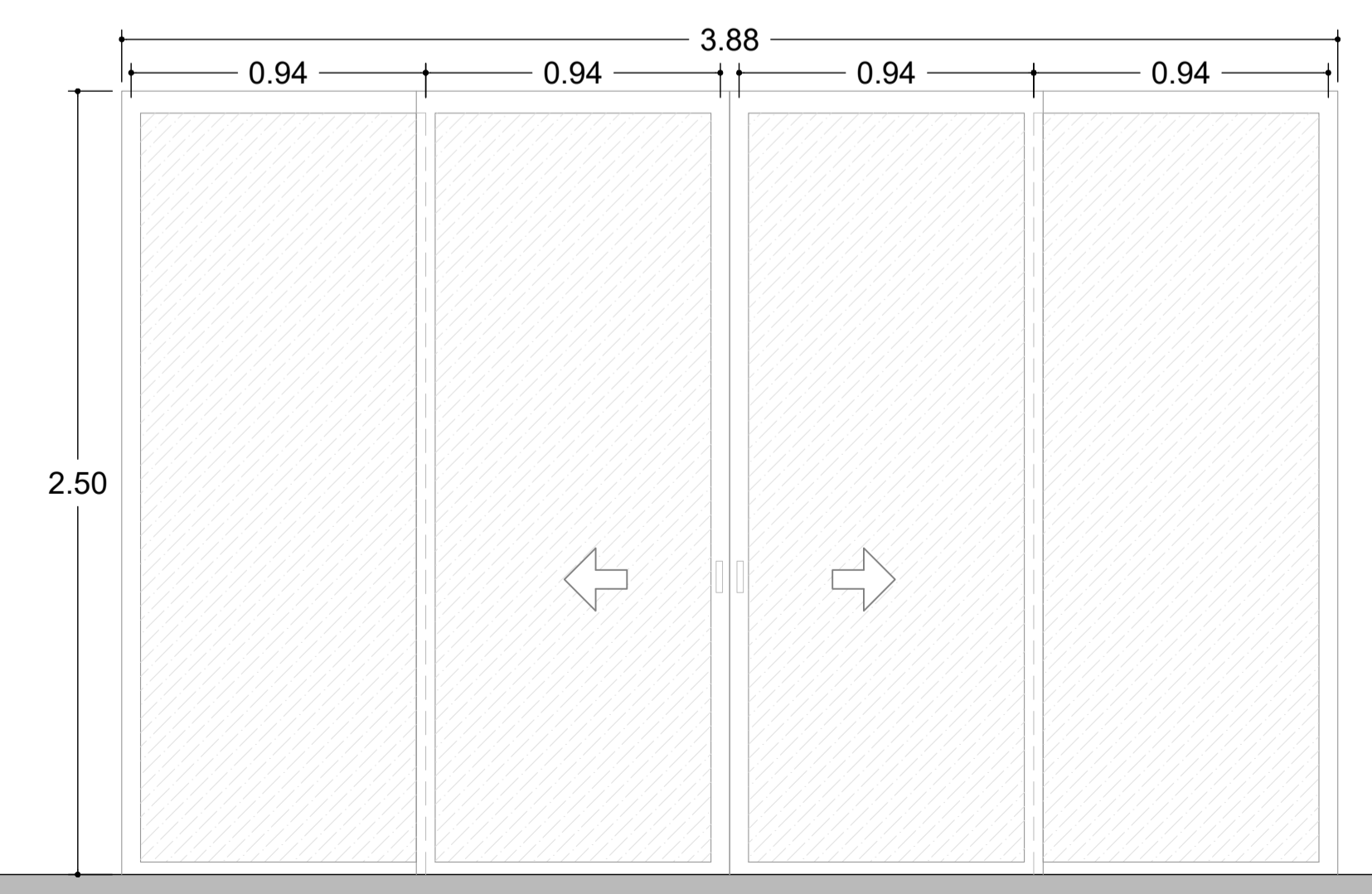
- S1** Pavimento interior. Tarima flotante de tablas de madera maciza de pino, de 17 mm, ensambladas con adhesivo y colocadas a ranperjetas sobre lámina de espuma de polietileno XPS de alta densidad de 30 mm de espesor.
- S2** Pavimento interior. Solado de gres porcelánico (20 mm) imitación de piedra de pequeño formato 30 x 60 cm. Para baños.
- S3** Pavimento exterior. Suelo gres porcelánico de color gris uniforme y granulometría fina e=25 mm para acceso vivienda.
- S4** Pavimento interior. Pavimento interior. Suelo Técnico Regulable tipo Porcelanosa con apoyos regulables con perno cascado de acero galvanizado con juntas plásticas anti-ruido. Modelo tipo Portland Arena Antislip S-R.
- S5** Pavimento interior. Capa de hormigón en masa HM (máximo 50 mm espesor) con acabado microcemento tipo SikaDekor 803 Nature para irregularidades y capa de acabado SikaDekor 801. Tratamiento superficial de lijado con polvo de cuarzo. Juntas de hormigón cada 5 x 5 metros.
- T1** Falso techo interior. Continuo, de yeso laminado e=15 mm con sistema colgado. Estructura de cuelgue de acero galvanizado con varilla y acabado en pintura plástica blanca RAL 9010. Se coloca manta de lana de roca para aislamiento (30 mm).
- T2** Falso techo interior. Registrable, liso de placas de yeso laminado 70 x 70 cm e=20 mm con periferia oculta de sujeción al forjado de acero galvanizado color blanco conformado con perfiles en T (60 x 30 x 1mm) para anclajes intermedios y en L (20x20x1mm) para extremos. Acabado en pintura plástica blanca RAL 9010. Se coloca manta de lana de roca para aislamiento (30 mm).
- T3** Falso techo exterior. Compuesto por lamina de aluminio lacado blanco RAL 9010 tipo TA-100 e=1mm, sistema de sujeción al forjado mediante varillas metálicas.
- P1** Ceramamiento exterior. Fachada compuesta por 1/2 pie de espesor de fábrica, de ladrillo cerámico perforado (paral), para revestir. 24x12x9 cm, recubierta con mortero de cemento M-5. Revestimiento exterior continuo enlucido de yeso de aplicación en capa fina CB en una superficie previamente guarnecida, sobre paramento vertical, de hasta 3 m de altura. Acabado en pintura plástica color beige RAL 1001. Estructura auxiliar autoportante de anclaje de los paneles prefabricados de hormigón de perfiles de acero galvanizado, 100 x 40 x 4 mm anclados con pletinas. Piezas de anclaje mecánico de paneles de acero galvanizado. Aislamiento térmico: paneles poliuretano extrudido tipo TEXA foamate 200', dimensiones 40 x 600 x 1200mm, conductividad térmica = 0,03 Kcal/m.C, densidad 30 Kg/m3, absorción al agua por inmersión a largo plazo < 0.7%. Revestimiento interior continuo enlucido de yeso de aplicación en capa fina CB en una superficie previamente guarnecida, sobre paramento vertical, de hasta 3 m de altura. Color blanco RAL 9010.
- P2** Partición interior. Tabique interior autoportante de paneles de cartón yeso tipo Pladur, compuesto por dos paneles vistos de placa de yeso laminado (e=15 mm), otro panel interior impermeable con base de cemento (e=15 mm) y aislamiento térmico de lana mineral (e=70 mm) Q=0,04 W/mK con estructura metálica de montantes verticales fijados a suelo y techo de 60 mm de ancho, doble panel para separación de viviendas, espesor total 20 cm.
- P3** Partición interior. Tabique interior autoportante de paneles de placa de yeso laminado (e=15 mm), otro panel interior impermeable con base de cemento (e=15 mm) y aislamiento térmico de lana mineral (e=70 mm) Q=0,04 W/mK con estructura metálica de montantes verticales fijados a suelo y techo de 60 mm de ancho.
- R1** Revestimiento interior. Acabado interior maestreado de mortero de cemento y pintura plástica color blanco RAL 9010.
- R2** Revestimiento interior. Trasdosado interior de gres porcelánico compacto tono beige claro tomado con adhesivo especial según fabricante, piezas de 300 x 300 x 15 mm.
- R3** Revestimiento interior. Trasdosado interior de gres porcelánico compacto tono gris oscuro tomado con adhesivo especial según fabricante, piezas de 300 x 300 x 15 mm.
- R4** Revestimiento exterior. Acabado exterior enlucido de mortero de cemento y pintura plástica color blanco RAL 9010.
- E1** Recibido de carpintería interior. Puertas de acceso y de paso. Ver plano Carpintería y Cerrajería.
- E2** Recibido de carpintería interior. Sistema acristalado. Ver plano Carpintería y Cerrajería.
- E3** Recibido de celosía exterior. Celosía de piezas cerámicas prefabricadas de la empresa Cerámica a mano alada con medidas 480x240x240 mm ancladas mecánicamente entre sí mediante armadura MURFOR + S/3.65/080 y apoyadas sobre palastros (superior e inferior) de 250x10 mm. Dimensión modulada en fachada.
- B1** Recibido de piezas sanitarias. Gilería para lavabo con limitador de caudal modelo ROCA L90. Inodoro modelo ROCA GAP.
- B2** Recibido de piezas cocina. Gilería para fregadero con manguera.



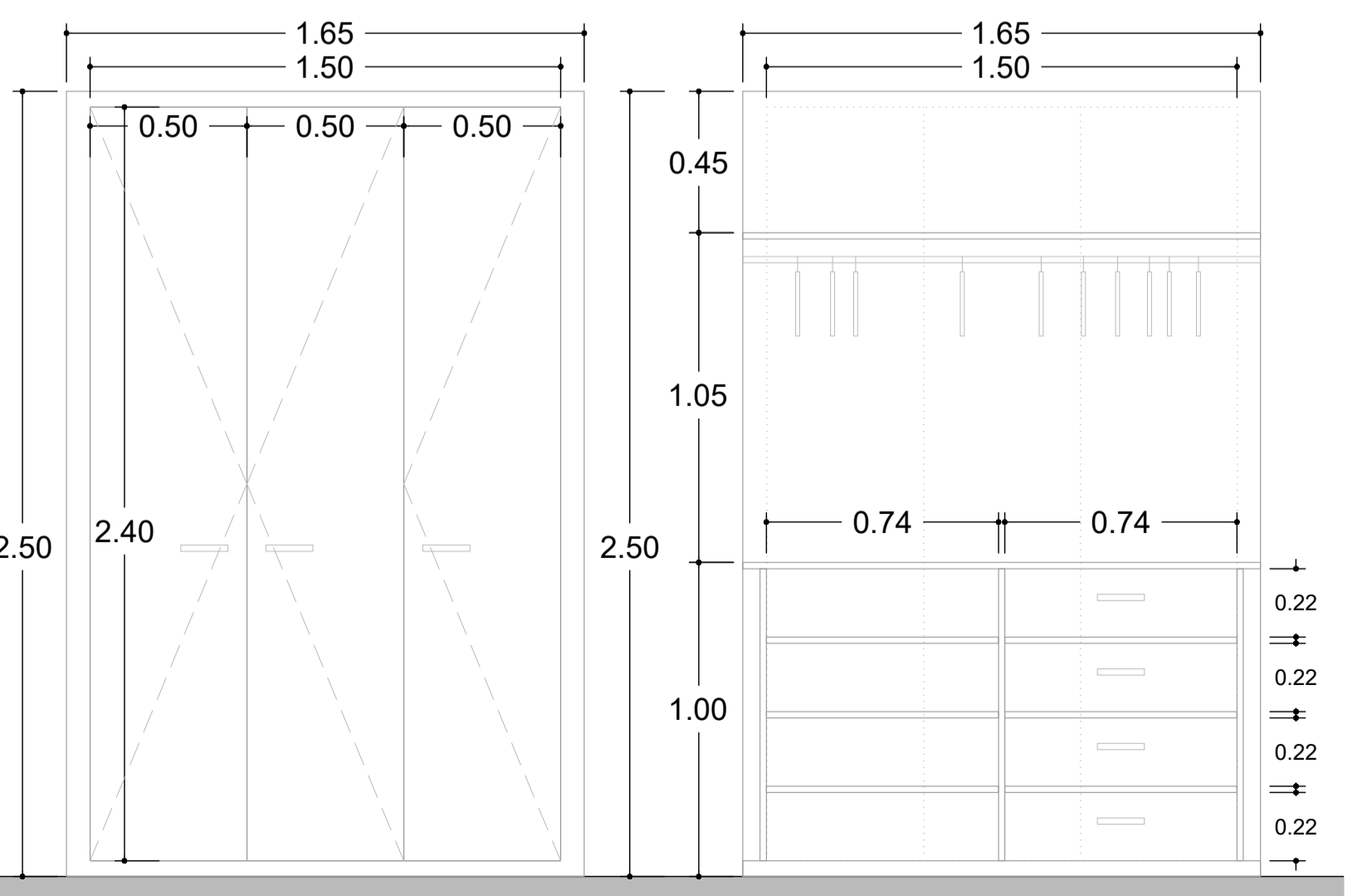
Carpinterías 1/20 Puerta de paso Puerta de paso baño Puerta corredera



Ventana oscilobatiente. Dormitorios



Sistema acristalado móvil. Coworking



Armario empotrado. Dormitorios