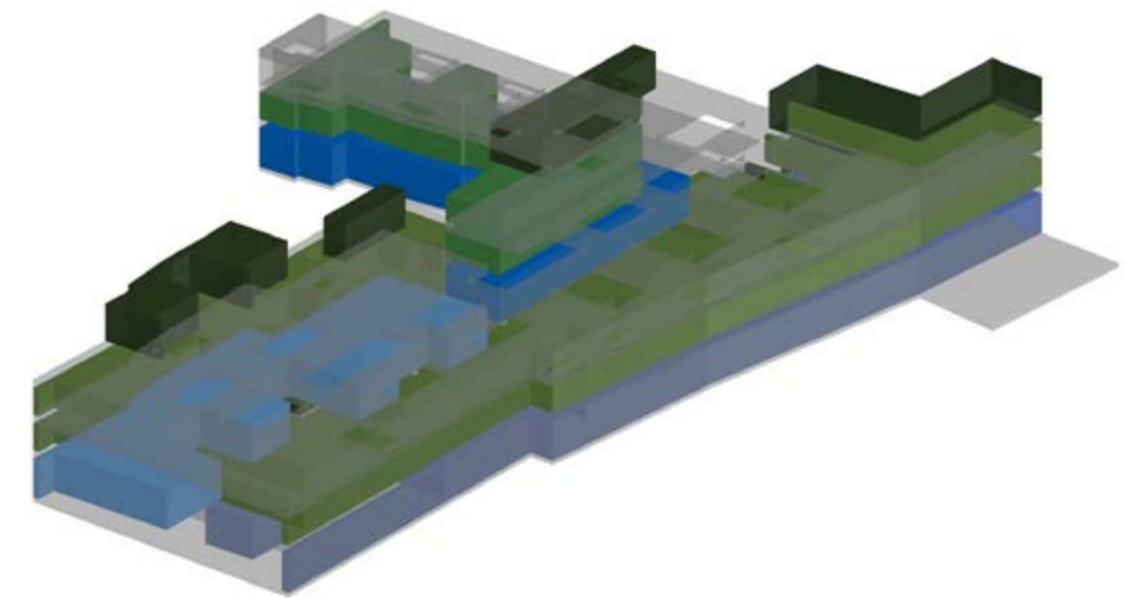




PLANTA PRIMERA +3.96m  
ESCALA 1/250

## PROPAGACIÓN INTERIOR SECTORIZACIÓN



## PROPAGACIÓN INTERIOR SECTORIZACIÓN

- SECTOR 01: APARCAMIENTOS**  
 Uso previsto: Aparcamiento  
 Superficie: 2137,70 m<sup>2</sup>  
 Descripción: Planta sótano que conforma un sector de incendios bajo rasante en el que la resistencia al fuego de paredes y techos que lo delimitan es de E120. Las puertas de paso entre sectores de incendio serán EI21 - C5, siendo 1 la mitad del tiempo de resistencia al fuego requerido a la pared en la que se encuentre, o bien la cuarta parte cuando el paso se realice a través de un vestíbulo de independencia y de dos puertas. En nuestro caso, EI2 60 - C6
- SECTOR 02: TALLERES ZONA A**  
 Uso previsto: Pública concurrencia  
 Superficie: 345,85 m<sup>2</sup>  
 Descripción: Planta sobre rasante (baja) con altura de evacuación h < 15 m. La resistencia al fuego de las paredes y techos de delimitan el sector de incendio es de E160. Las puertas de paso entre sectores de incendio serán EI21 - C5, siendo 1 la mitad del tiempo de resistencia al fuego requerido a la pared en la que se encuentre, o bien la cuarta parte cuando el paso se realice a través de un vestíbulo de independencia y de dos puertas. En nuestro caso, EI 30 - C6
- SECTOR 03: TALLERES ZONA B**  
 Uso previsto: Pública concurrencia  
 Superficie: 491,30 m<sup>2</sup>  
 Descripción: Planta sobre rasante (baja) con altura de evacuación h < 15 m. La resistencia al fuego de las paredes y techos de delimitan el sector de incendio es de E160. Las puertas de paso entre sectores de incendio serán EI21 - C5, siendo 1 la mitad del tiempo de resistencia al fuego requerido a la pared en la que se encuentre, o bien la cuarta parte cuando el paso se realice a través de un vestíbulo de independencia y de dos puertas. En nuestro caso, EI 30 - C6
- SECTOR 04: TALLERES ZONA C**  
 Uso previsto: Pública concurrencia  
 Superficie: 255,85 m<sup>2</sup>  
 Descripción: Planta sobre rasante (baja) con altura de evacuación h < 15 m. La resistencia al fuego de las paredes y techos de delimitan el sector de incendio es de E160. Las puertas de paso entre sectores de incendio serán EI21 - C5, siendo 1 la mitad del tiempo de resistencia al fuego requerido a la pared en la que se encuentre, o bien la cuarta parte cuando el paso se realice a través de un vestíbulo de independencia y de dos puertas. En nuestro caso, EI 30 - C6
- SECTOR 05: VIVIENDAS 01**  
 Uso previsto: Residencial vivienda  
 Superficie: 1653,90 m<sup>2</sup>  
 Descripción: Planta sobre rasante (primera y segunda) con altura de evacuación h < 15 m. La resistencia al fuego de las paredes y techos de delimitan el sector de incendio es de E160. Las puertas de paso entre sectores de incendio serán EI21 - C5, siendo 1 la mitad del tiempo de resistencia al fuego requerido a la pared en la que se encuentre, o bien la cuarta parte cuando el paso se realice a través de un vestíbulo de independencia y de dos puertas. En nuestro caso, EI 30 - C6
- SECTOR 06: VIVIENDAS 02**  
 Uso previsto: Residencial Vivienda  
 Superficie: 325,50 m<sup>2</sup>  
 Descripción: Planta sobre rasante (primera y segunda) con altura de evacuación h < 15 m. La resistencia al fuego de las paredes y techos de delimitan el sector de incendio es de E160. Las puertas de paso entre sectores de incendio serán EI21 - C5, siendo 1 la mitad del tiempo de resistencia al fuego requerido a la pared en la que se encuentre, o bien la cuarta parte cuando el paso se realice a través de un vestíbulo de independencia y de dos puertas. En nuestro caso, EI 30 - C6



PLANTA SEGUNDA +7.56m  
ESCALA 1/250

## PROPAGACIÓN INTERIOR CÁLCULO DE OCUPACIÓN

SECTOR	PLANTA	ZONA	SUPERFICIE	DENSIDAD	OCUPACIÓN
Sector 01	Sótano	Aparcamiento	2137,70 m <sup>2</sup>	40 m <sup>2</sup> / persona	53 personas
Sector 02	Baja	Taller A	84,70 m <sup>2</sup>	2 m <sup>2</sup> / persona	42 personas
Sector 02	Baja	Taller B	87,80 m <sup>2</sup>	2 m <sup>2</sup> / persona	44 personas
Sector 02	Baja	Taller C	109,80 m <sup>2</sup>	2 m <sup>2</sup> / persona	30 personas
Sector 02	Baja	Taller D	60,70 m <sup>2</sup>	2 m <sup>2</sup> / persona	37 personas
Sector 03	Baja	Taller E	74,10 m <sup>2</sup>	2 m <sup>2</sup> / persona	49 personas
Sector 03	Baja	Taller F	86,70 m <sup>2</sup>	2 m <sup>2</sup> / persona	39 personas
Sector 03	Baja	Taller G	77,80 m <sup>2</sup>	2 m <sup>2</sup> / persona	53 personas
Sector 03	Baja	Taller H	105,50 m <sup>2</sup>	2 m <sup>2</sup> / persona	73 personas
Sector 03	Baja	Taller I	148,90 m <sup>2</sup>	2 m <sup>2</sup> / persona	42 personas
Sector 03	Baja	Taller J	84,10 m <sup>2</sup>	2 m <sup>2</sup> / persona	40 personas
Sector 04	Baja	Taller K	79,10 m <sup>2</sup>	2 m <sup>2</sup> / persona	47 personas
Sector 04	Baja	Taller L	93,20 m <sup>2</sup>	2 m <sup>2</sup> / persona	41 personas
Sector 04	Baja	Taller L	93,20 m <sup>2</sup>	2 m <sup>2</sup> / persona	41 personas
Sector 05	Primera	Viviendas	826,95 m <sup>2</sup>	20 m <sup>2</sup> / persona	13 personas
Sector 05	Segunda	Viviendas	826,95 m <sup>2</sup>	20 m <sup>2</sup> / persona	3 personas
Sector 06	Primera	Viviendas	256,00 m <sup>2</sup>	20 m <sup>2</sup> / persona	
Sector 06	Segunda	Viviendas	69,50 m <sup>2</sup>	20 m <sup>2</sup> / persona	

## PROTECCIÓN CONTRA INCENDIOS DOTACIÓN DE INSTALACIONES

- Se dispondrá en sectores con uso Aparcamiento:
- Extintores portátiles, de eficacia 21<sup>st</sup> - 113BA (polvo ABC 6kg), cada 15,00 m de recorrido en cada planta y desde todo origen de evacuación.
  - BIEs por superficie mayor a 500 m<sup>2</sup>, bocas de incendio de 25 mm con manguera semirígida de 20 + 5 m de longitud montada sobre soporte tipo devanadera. Será con tapa opaca (señalizada) o transparente (vidrio para romper en caso de incendio) y abertura de desagüe interior.
  - Sistemas de detección, por contar con una superficie mayor a 500 m<sup>2</sup>
  - Un Hidrante Exterior por contar con una superficie construida entre 1000 y 10000 m<sup>2</sup>
- Se dispondrá en sectores con uso Pública Concurrencia:
- Extintores portátiles, de eficacia 21<sup>st</sup> - 113BA (polvo ABC 6kg), cada 15,00 m de recorrido en cada planta y desde todo origen de evacuación.
- Se dispondrá en sectores con uso Residencial Vivienda:
- Extintores portátiles, de eficacia 21<sup>st</sup> - 113BA (polvo ABC 6kg), cada 15,00 m de recorrido en cada planta y desde todo origen de evacuación.

SECTORES	
Sector 01	Sector 05
Sector 02	Sector 06
Sector 03	Local de ocupación nula
Sector 04	Escala Especialmente Protegida
	L.R.E Bajo
	L.R.E Medio

PROTECCIÓN PASIVA	PROTECCIÓN ACTIVA	SEÑALIZACIÓN
SP Salida de planta	Boca de incendios equipada (25 mm)	Salida Señal de salida
SE Salida edificio	Extintor portátil polvo ABC polivalente eficacia 21A - 113B	SE Señal salida de emergencia
Origen de evacuación	Pulsador de alarma	SE Señal sentido de evacuación
Recorrido de evacuación	Sirena de alarma interior	Luminaria de emergencia
Recorrido alternativo	Detector de humos iónico	BIE Señal de boca de incendios eq.
Dirección del recorrido	Circuito de detectores	SE Señal extintor portátil
R.E. - < - m Longitud del recorrido	Hidrante exterior	BIE Señal pulsador de alarma
OC. - p Ocupación		