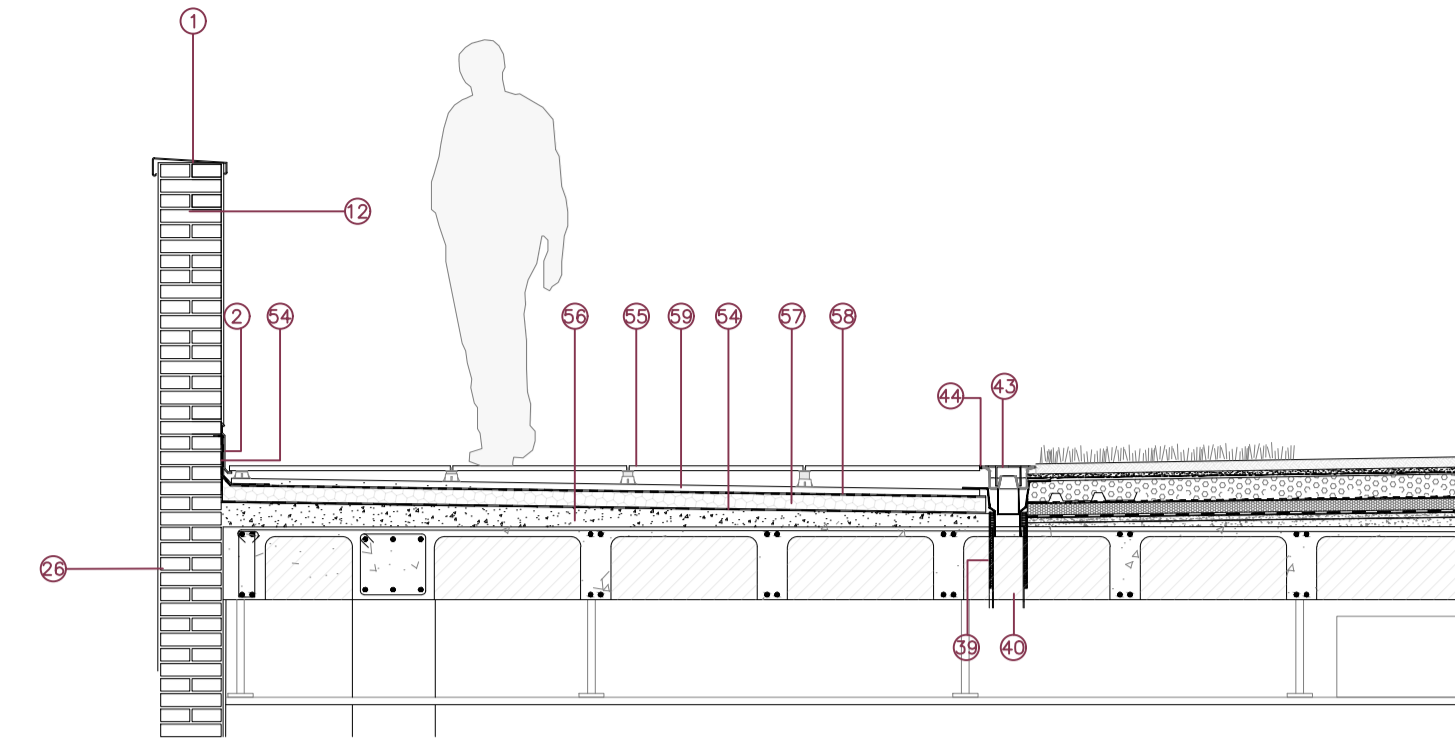
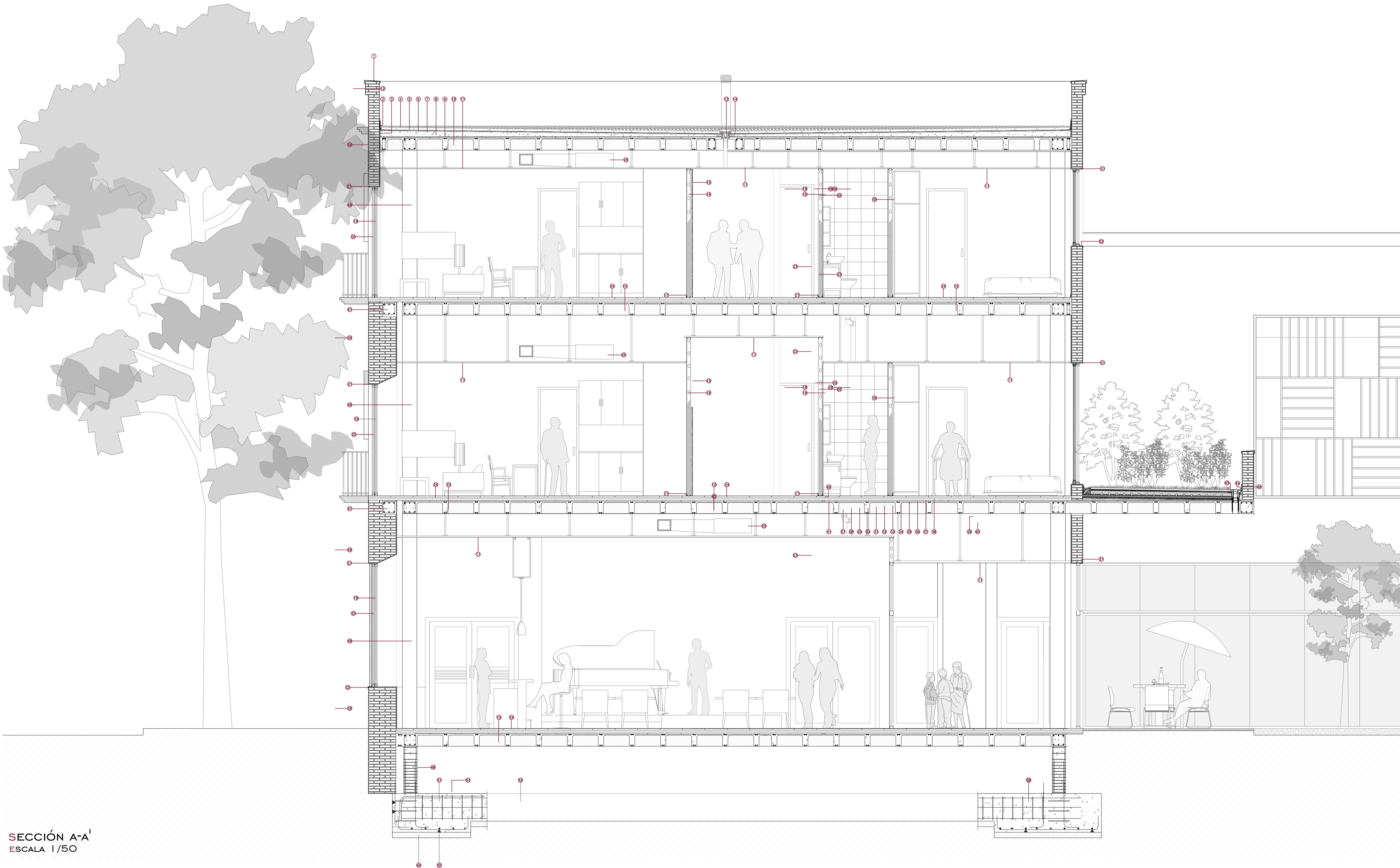


ESCALA 1/1000



SECCIÓN CUBIERTAS TRANSITABLES
ESCALA 1/25



SECCIÓN A-A'
ESCALA 1/50

LEYENDA

1. REMATE CHAPA DE ACERO GALVANIZADO E=2 CM
2. BABERO DE CHAPA DE ACERO GALVANIZADO E=2 CM
3. POLIESTIRENO EXPANDIDO E=30MM
4. CAPA DE GRAVILLA SUELTA Ø 15-30 MM DE ESPESOR MEDIO 10 CM
5. PLACAS RÍGIDAS DE POLIESTIRENO EXTRUSIONADO E=50MM, MACHIHUEBRADAS EN LOS CANTOS Y RANURADAS POR LA CARA INFERIOR
6. LÁMINA DE BETÚN MODIFICADO CON ELASTÓMEROS E=1,2MM, CON SOLAPES ENTRE LÁMINAS >25CM, UNIONES SOLDADAS
7. MORTERO DE REGULACIÓN M-2A E=1,5CM
8. CAPA DE FORMACIÓN DE PENDIENTE DE HORMIGÓN ALIGERADO CON ÁRIDOS DE ARCILLA EXPANDIDA, DE ESPESOR MÍNIMO 5CM Y PENDIENTE >2%
9. BARRERA DE VAPOR FORMADA POR LÁMINA DE POLIETILENO E=0,1MM
10. FORJADO BIDIRECCIONAL DE HORMIGÓN HA-30, 25+5 CON NERVIOS DE 12 CM CADA 70 CM. CASQUETONES DE 58X86X25CM SOBRE ENCOFRADO PERDIDO, AMBOS DE POLIESTIRENO EXPANDIDO AUTOEXTINGUIBLE DE ALTA DENSIDAD
11. FALSO TECHO DE YESO LAMINADO RESISTENTE AL AGUA, FIJADO AL FORJADO MEDIANTE VARILLAS ROSCADAS, ACABADO CON PINTURA PLÁSTICA LISA MATE COLOR BLANCO
12. CITARA DE LADRILLO PERFORADO TOMADO CON MORTERO M-4
13. CAZOLETA SIFÓNICA DE PVC, EXTENSIBLE CON SALIDA VERTICAL
14. REFUERZO DE LA LÁMINA BITUMINOSA CON SOLAPE >30 CM
15. TABLERO DE DM E=19MM CHAPADO EN MADERA DE ROBLE BARNIZADO MATE, COLOCADO SOBRE RASTRELES DE DM IGNÍFUGO E=30MM 50X30MM FIJADOS AL PARAMENTO COLOR
16. TABIQUE FORMADO POR UNA ESTRUCTURA DE PERFILES DE CHAPA DE ACERO GALVANIZADO DE 70 MM DE ANCHO A BASE DE MONTANTES VERTICALES CADA 400MM Y CANALES. A CADA LADO SE ATORNILLA UNA PLACA DE CARTÓN YESO PLADUR TIPO N° DE 13 MM O SIMILAR. EN EL INTERIOR SE INCORPORA LANA DE ROCA DE 70 MM DE ESPESOR ACABADAS CON PINTURA PLÁSTICA LISA MATE COLOR BLANCO
17. RODAPIÉ DE 10 CM DE ALTURA EN DM IGNÍFUGO DE E=19MM ACABADO CON PINTURA PLÁSTICA MATE COLOR BLANCO
18. ALICATADO CON AZULEJO 20X20CM COLOR BLANCO Y ACABADO MATE TOMADO CON ADHESIVO
19. CARPINTERÍA COMPUESTA POR PERFILES DE ALUMINIO ANODIZADO CON ROTURA DE PUENTE TÉRMICO Y DOBLE ACRISTALAMIENTO 6+6+6 CON PERFIL DE MARCO R75
20. CONTRAVENTANA ABATIBLE CIEGA DE ALUMINIO ACABADO RAL 7005 MATE, CON PERFIL DE MARCO R75
21. GOTERÓN COMPUESTO POR PERFIL EN "U" DE ACERO GALVANIZADO
22. VIERTEAGUAS DE CHAPA DE ACERO E=2MM LACADA AL HORNO CON ACABADO RAL 7005 MATE
23. ENFOSCADO DE MORTERO E=10MM SOBRE CITARA DE LADRILLO PERFORADO TOMADO CON MORTERO M-4, TERMINADO CON PINTURA PLÁSTICA MATE COLOR BLANCO
24. SOLERÍA DE TERRAZO DE MICROGRANO 40X40cm COLOR A DEFINIR POR LA D.F., SOBRE CAMA DE ARENA DE RÍO E=2CM Y MORTERO DE AGARRE E=3CM
25. INSTALACIÓN DE CLIMATIZACIÓN
26. ENFOSCADO DE MORTERO E=10MM SOBRE FACHADA EXISTENTE, TERMINADO CON PINTURA PLÁSTICA MATE COLOR BLANCO
27. CAPA DE FORMACIÓN DE PENDIENTE DE HORMIGÓN ALIGERADO CON ÁRIDOS DE ARCILLA EXPANDIDA, DE ESPESOR MÍNIMO 5CM Y PENDIENTE >2%
28. CAPA DE REGULARIZACIÓN DE MORTERO DE CEMENTO M-2A, E=1,5CM
29. IMPRIMACIÓN ASFÁLTICA
30. BARRERA DE VAPOR FORMADA POR LÁMINA DE POLIETILENO E=0,1MM
31. PANELES DE POLIESTIRENO EXTRUIDO DE E=5CM, MACHIHUEBRADOS Y CON CARA INFERIOR RANURADA
32. IMPERMEABILIZACIÓN MEDIANTE LÁMINAS DE CAUCHO SINTÉTICO EPDM DE E=1,1MM
33. CAPA SEPARADORA
34. CAPA DE DRENAJE FORMADA POR GRAVA BLANCA LIMPIA Ø 30-40MM
35. LÁMINA GEOTÉXIL PARA DRENAJE DE POLIETILENO DE ALTA DENSIDAD E=1MM CON NÓDULOS DE 20MM DE ALTURA Y TRATAMIENTO ANTIRRAÍCES
36. CAPA DE ARENA E=3CM
37. MANTO DE TIERRA VEGETAL
38. VEGETACIÓN
39. ESPUMA DE POLIURETANO PARA SELLADO
40. BAJANTE
41. CAPA DE GRAVILLA SUELTA Ø 15-30MM DE ESPESOR MEDIO 10 CM
42. CHAPA DE ALUMINIO LACADA EN RAL 7005 MATE
43. SUMIDERO SIFÓNICO CON REJILLA PLANA
44. JUNTA DE SILICONA PARA SELLADO
45. LÁMINA ASFÁLTICA DE REFUERZO
46. CHAPA GALVANIZADA DE REMATE Y PROTECCIÓN DE 5=2MM ACABADO LACADO EN POLVO RAL 7005 MATE
47. EL EDIFICIO SE ANCLARÁ A LA FACHADA EXISTENTE EN LA COTA DE LOS FORJADOS; CONECTÁNDOSE MEDIANTE UNA VIGA ARRIOSTRANTE QUE EMBUTIMOS EN SOBRE LA FACHADA EXISTENTE
48. PILARES DE HORMIGÓN HA-30/B/20/IIIb CON ARMADO SEGÚN PLANO DE ESTRUCTURAS Y SECCIÓN 30X30CM
49. HORMIGÓN DE LIMPIEZA E=10 CM
50. CALZOS DE APOYO DE PARILLA >5CM
51. ZAPATA EXCÉNTRICA DE DIMENSIONES Y ARMADO SEGÚN PLANO DE ESTRUCTURAS
52. VIGA CENTRADORA DE DIMENSIONES Y ARMADO SEGÚN PLANO DE ESTRUCTURAS
52. ZAPATA AISLADA DE DIMENSIONES Y ARMADO SEGÚN PLANO DE ESTRUCTURAS
53. JUNTA DE HORMIGONADO
54. LÁMINA IMPERMEABILIZANTE H=35 CM
55. PAVIMENTO PORCELÁNICO 70X70X2CM SOBRE SOPORTES DE POLIPROPILENO REGULABLES EN ALTURA, COLOR BELFORT 20 GRIS ANTIDSLIZANTE
56. CAPA DE FORMACIÓN DE PENDIENTE DE HORMIGÓN ALIGERADO CON ÁRIDOS DE ARCILLA EXPANDIDA, DE ESPESOR MÍNIMO 5 CM Y PENDIENTE >2%
57. POLIESTIRENO EXTRUIDO DE E=60MM
58. LÁMINA ANTIPUNZONANTE SINTÉTICA DE FILAMENTOS CONTINUOS DE POLIÉSTER 3000/m2
59. MORTERO DE AGARRE M-4 (CAPA DE REGULARIZACIÓN O PROTECCIÓN), E=2CM, FRATASADO Y LIMPIO