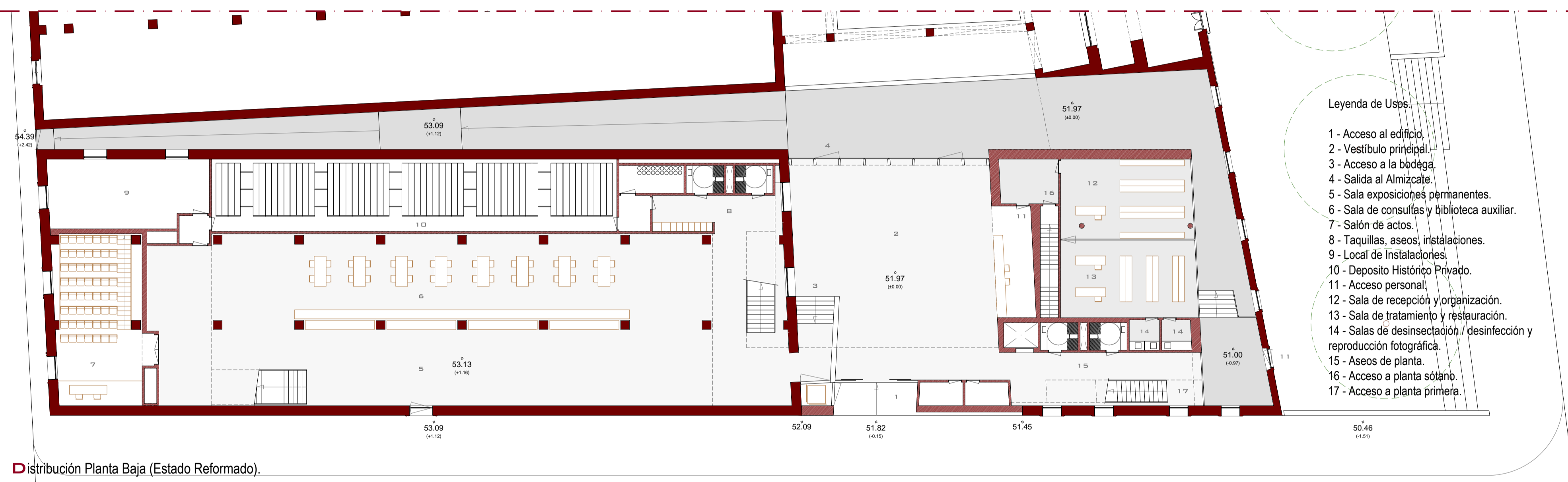
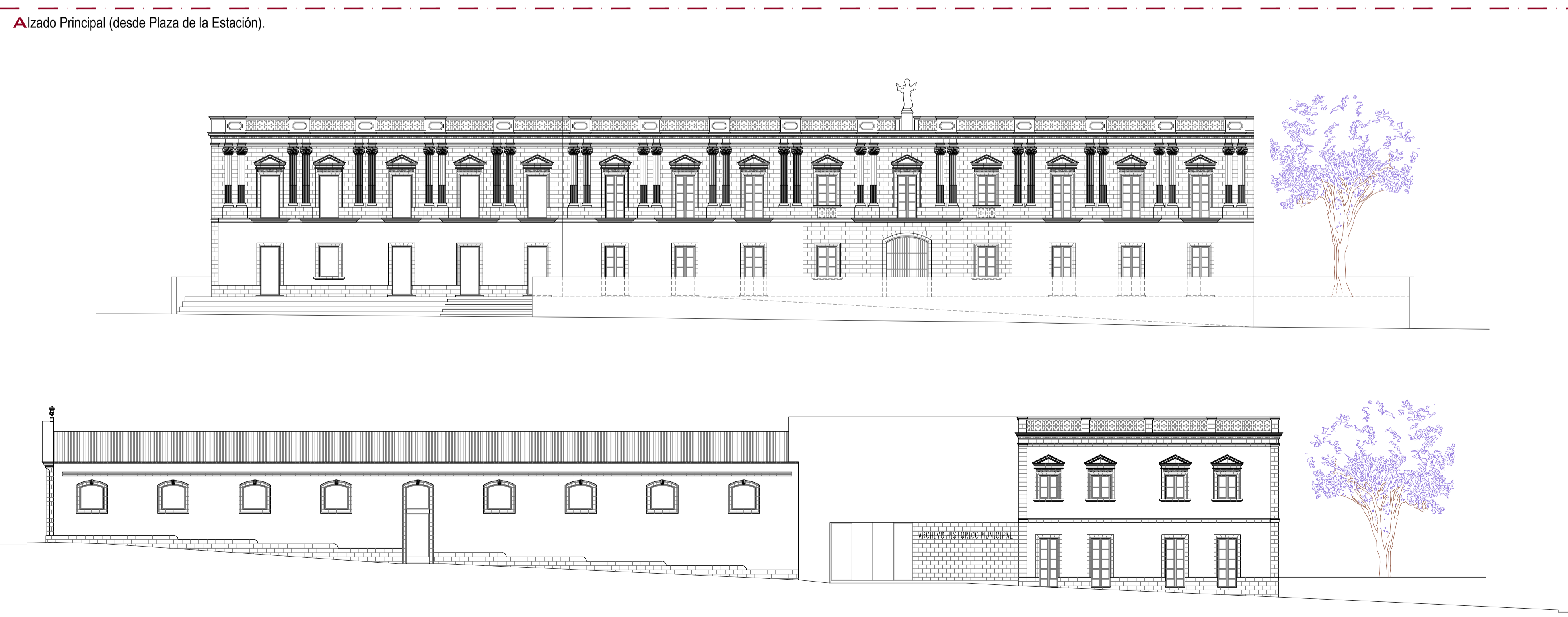


Distribución Planta Baja (Estado Actual).

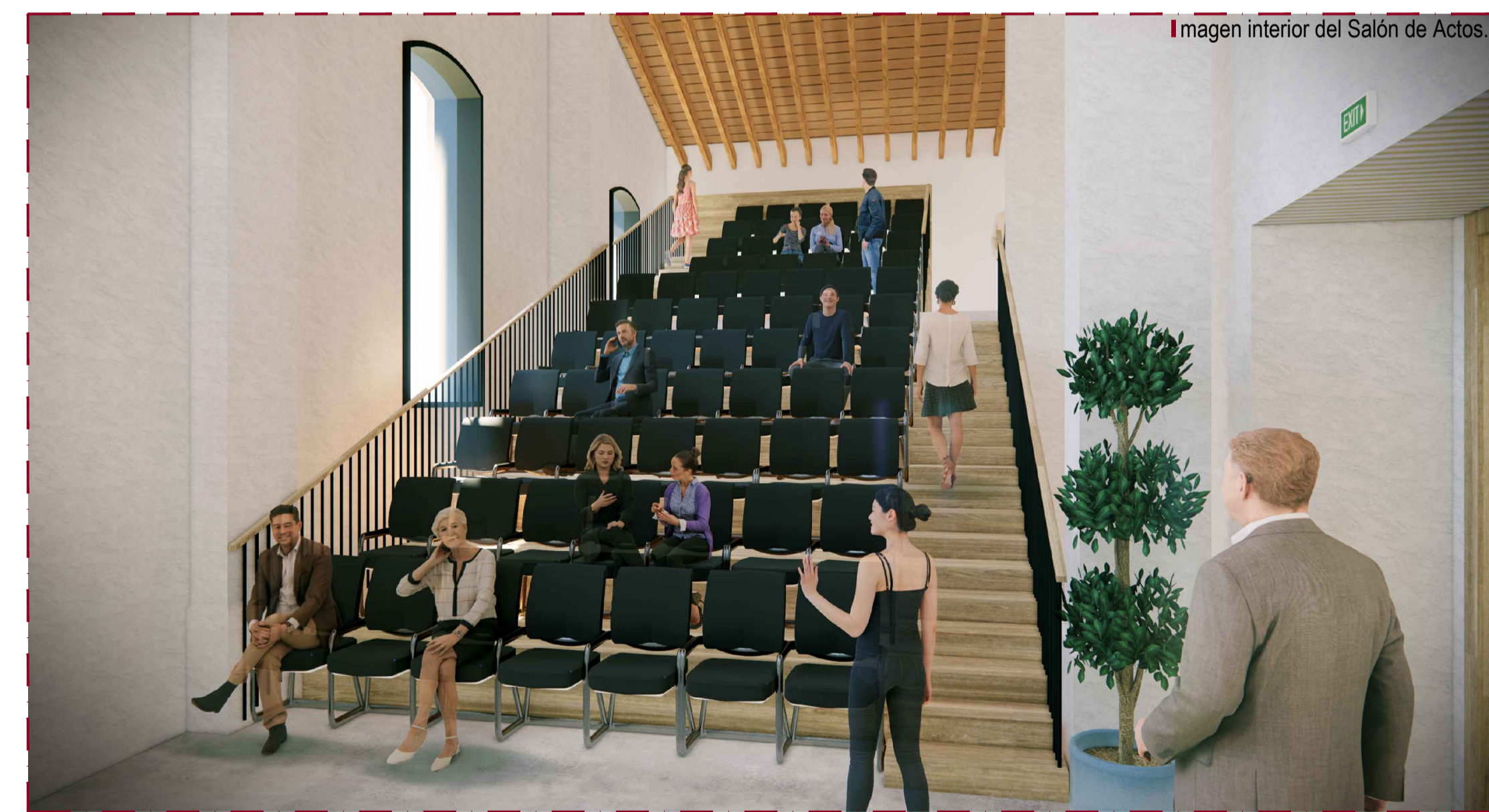


Distribución Planta Baja (Estado Reformado).

- Leyenda de Usos:
- 1 - Acceso al edificio.
 - 2 - Vestíbulo principal.
 - 3 - Acceso a la bodega.
 - 4 - Salida al Almacén.
 - 5 - Sala exposiciones permanentes.
 - 6 - Sala de consultas y biblioteca auxiliar.
 - 7 - Salón de actos.
 - 8 - Taquillas, aseos, instalaciones.
 - 9 - Local de Instalaciones.
 - 10 - Depósito Histórico Privado.
 - 11 - Acceso personal.
 - 12 - Sala de recepción y organización.
 - 13 - Sala de tratamiento y restauración.
 - 14 - Salas de desinsectación / desinfección y reproducción fotográfica.
 - 15 - Aseos de planta.
 - 16 - Acceso a planta sótano.
 - 17 - Acceso a planta primera.



Alzado lateral exterior (por C/ Méndez Núñez).



A la hora de plantear el proyecto y los distintos usos a darle al edificio según el programa de necesidades, había que tener en cuenta una premisa, se deberán instalar el mayor número posible de metros lineales de estanterías para convertir el edificio en el nuevo Archivo Municipal de Jerez y que la mayoría de los documentos repartidos por diversos lugares de la ciudad estuviesen bajo un mismo techo, en un mismo edificio. Las bodegas son edificios con unas características muy peculiares, sistemas constructivos, suponen la forma de vivir y entender de una ciudad y sus habitantes, etc., etc., pero en la bodega donde debemos intervenir para hacer el proyecto, tiene si cabe una característica que la hace especial, su longitud, casi 50m en relación a su anchura, 15m, que le hace tener una volumetría y una espacialidad que se lee en el sentido de su máxima dimensión. De esta lectura y junto a las exigencias de uso, nace el germen del proyecto, la actuación a realizar en el casco de la bodega. Para ello se ejecutará una entreplanta en la nave más pegada al Almacén, duplicando de este modo el espacio disponible, donde en el plano inferior del mismo se instalará un gran Depósito para archivo, además de dependencias de uso secundario como baños, taquillas y cuarto de instalaciones y en el plano superior, la plataforma que genera la entreplanta se entiende como un espacio libre y vacío, sin compartimentar, teniendo un marcado uso polivalente. Dicha entreplanta forma parte de un recorrido longitudinal que atraviesa toda la bodega a media altura y que permite acceder al salón de actos, en su entrada por "planta primera", o seguir con la visita del edificio y sus exposiciones a nivel de suelo (donde existe otro acceso a dicho salón), teniendo el visitante de este modo dos perspectivas distintas del mismo espacio. El inicio de este deambular contemplativo y expositivo se encuentra en el nuevo volumen edificado (donde se ubican las oficinas técnicas), a través de una pasarela que cruza el Vestíbulo Principal, la cual también ofrece dos visuales del mismo espacio. La entreplanta, por tanto, funciona como el elemento que unifica y cose dos espacios muy diferenciados, tanto espacial como constructivo.