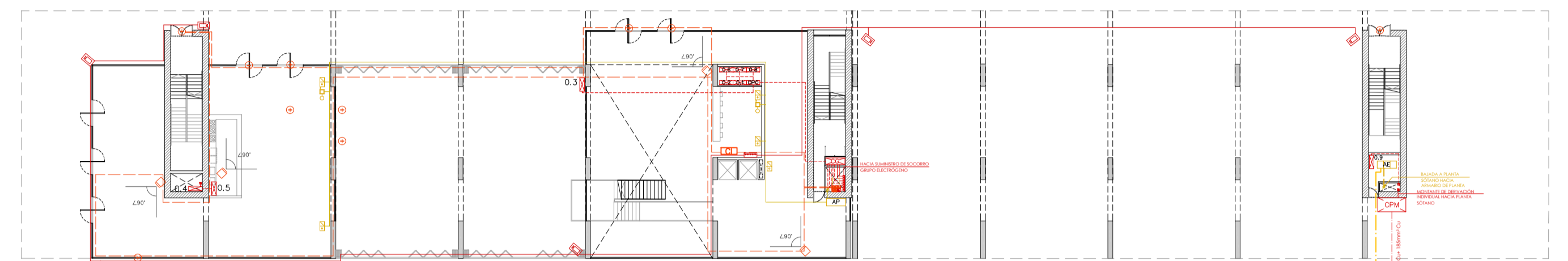
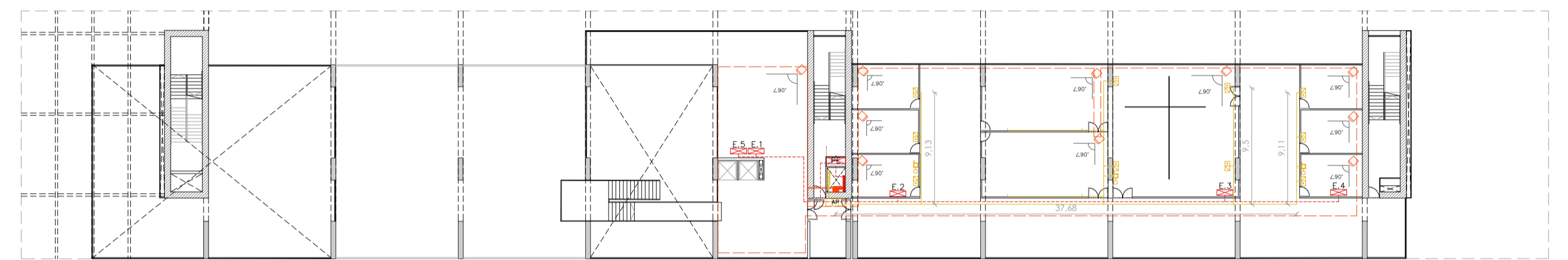


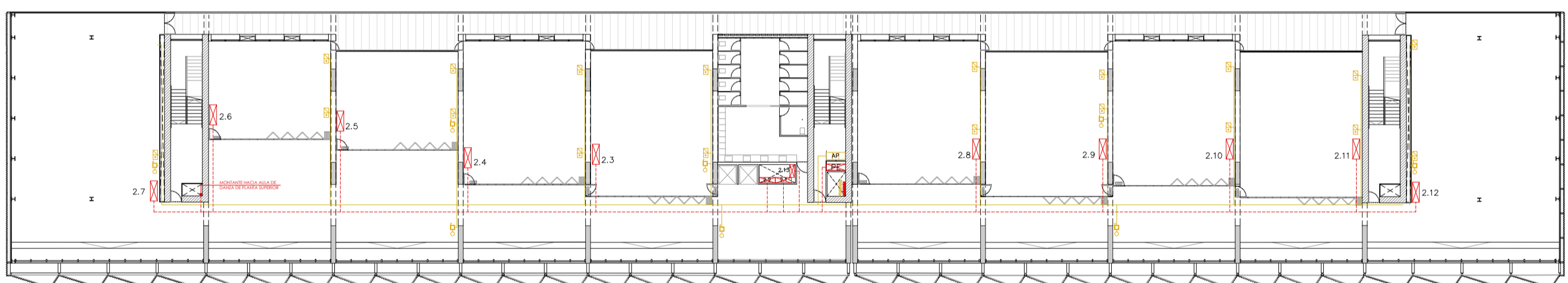
PLANTA SÓTANO



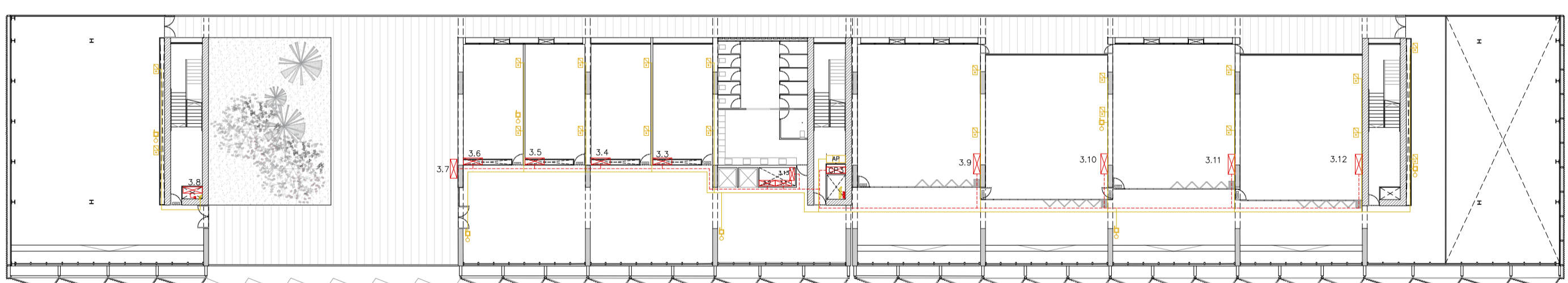
PLANTA BAJA



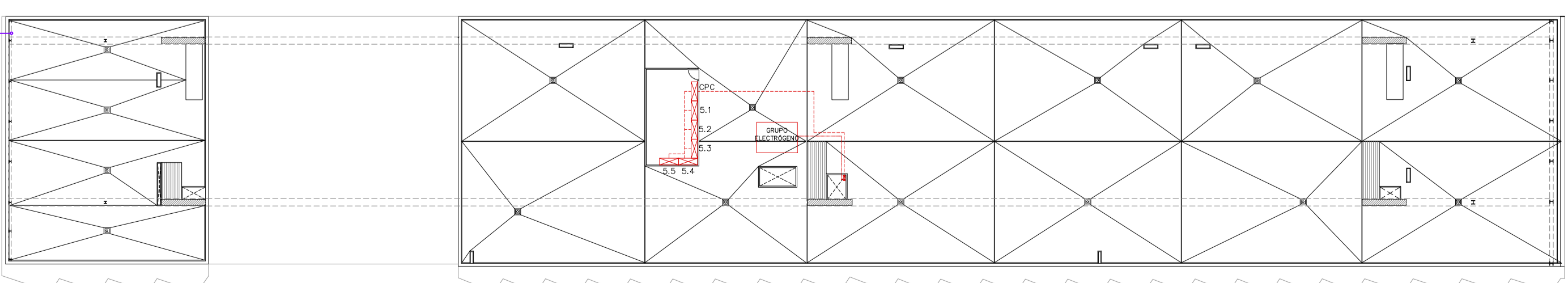
ENTREPLANTA



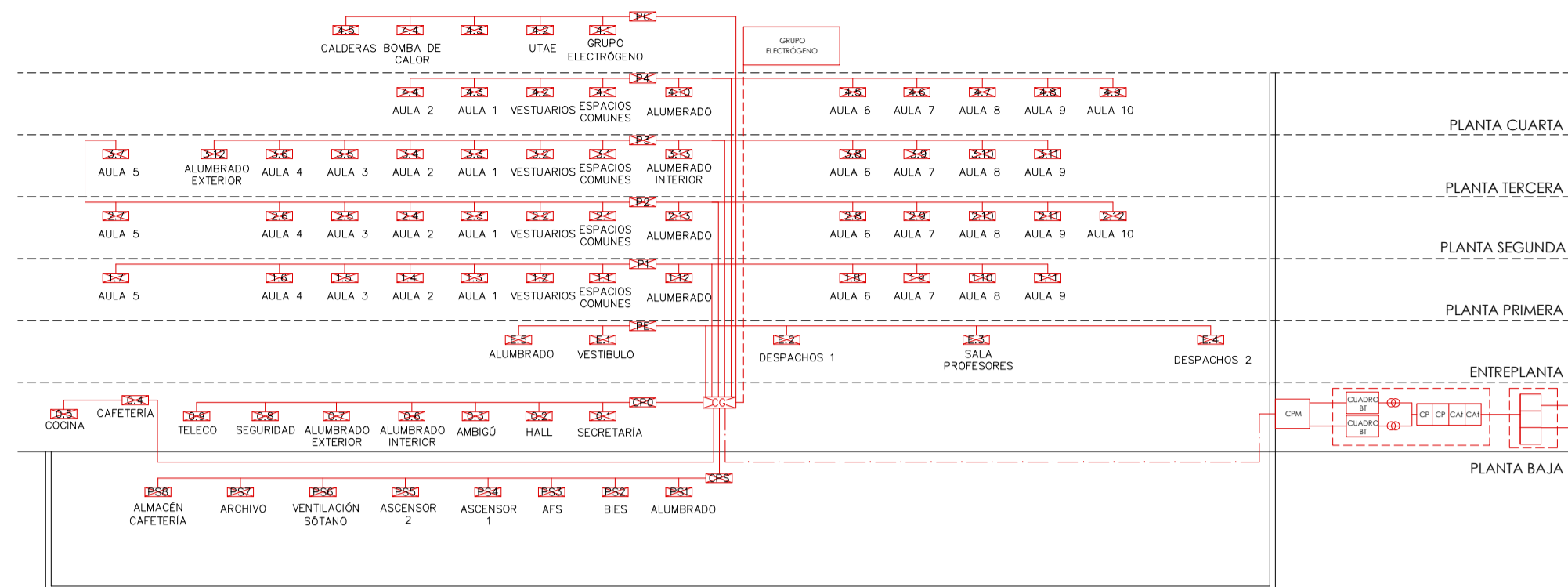
PLANTA TIPO



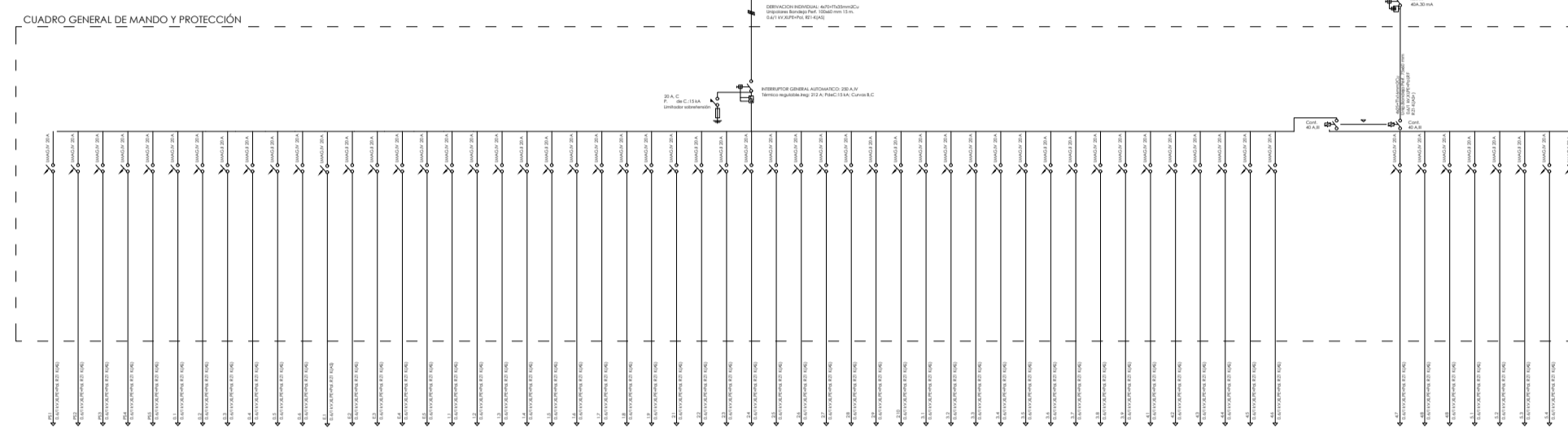
PLANTA TERCERA



PLANTA CUBIERTA



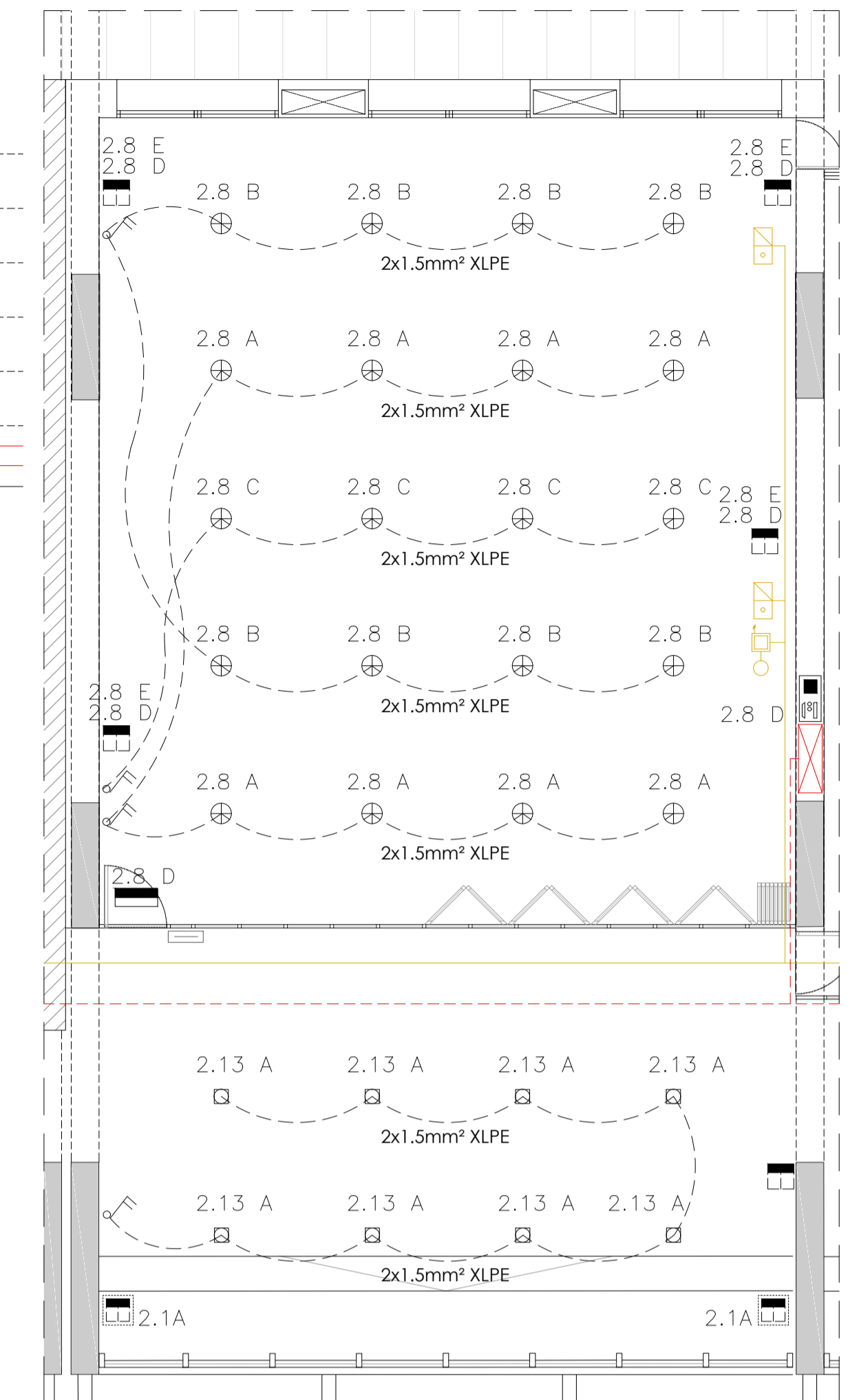
ESQUEMA GENERAL DE ELECTRICIDAD



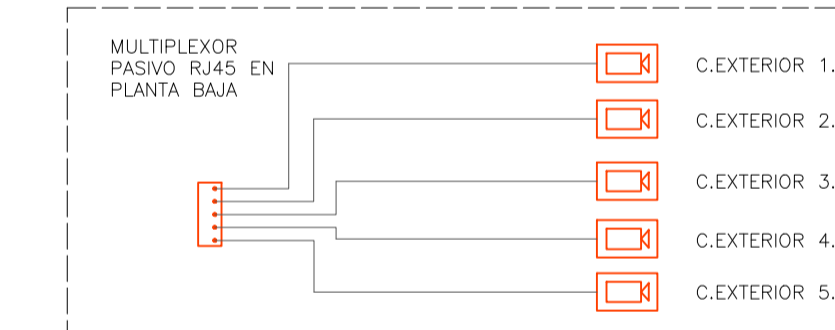
ESQUEMA UNIFILAR DEL CUADRO GENERAL DE MANDO Y PROTECCIÓN

TABLA DE CUADROS PARCIALES SUMIN. NORMAL/SOCORRO

PLANTA	Nº CUADRO	DESCRIPCIÓN	SUMINISTRO NORMAL	SUMINISTRO DE SOCORRO	PLANTA	Nº CUADRO	DESCRIPCIÓN	SUMINISTRO NORMAL	SUMINISTRO DE SOCORRO
	CP1	Cuadro de planta sótano				CP2	Cuadro de planta segunda		
	PS1	Alumbrado	Alumbrado	Alumbrado		2.1	Espacios comunes	Alumbrado + Fuerza	
	PS2	BIB	Fuerza	Fuerza		2.2	Vestuarios	Fuerza	
	PS3	AFS	Fuerza	Fuerza		2.3	Aula 1	Alumbrado + Fuerza	
	PS4	Ascensor 1	Fuerza	Fuerza		2.4	Aula 2	Alumbrado + Fuerza	
	PS5	Ascensor 2	Fuerza	Fuerza		2.5	Aula 3	Alumbrado + Fuerza	
	PS6	Ventilación planta sótano	Fuerza	Fuerza		2.6	Aula 4	Alumbrado + Fuerza	
	PS7	Archivo	Fuerza	Fuerza		2.7	Aula 5	Alumbrado + Fuerza	
	PS8	Cafetería	Fuerza	Fuerza		2.8	Aula 6	Alumbrado + Fuerza	
	CP0	Cuadro de planta baja				2.9	Aula 7	Alumbrado + Fuerza	
	0.1	Secretaría	Alumbrado + Fuerza			2.10	Aula 8	Alumbrado + Fuerza	
	0.2	Hall	Alumbrado + Fuerza			2.11	Aula 9	Alumbrado + Fuerza	
	0.3	Ambigó	Alumbrado + Fuerza			2.12	Aula 10	Alumbrado + Fuerza	
	0.4	Cafetería	Alumbrado + Fuerza			2.13	Alumbrado	Alumbrado	Alumbrado
	0.5	Cocina	Fuerza			CP3	Cuadro de planta tercera		
	0.6	Alumbrado interior	Alumbrado	Alumbrado		3.1	Espacios comunes	Alumbrado + Fuerza	
	0.7	Alumbrado exterior	Alumbrado	Alumbrado		3.2	Vestuarios	Alumbrado + Fuerza	
	0.8	Seguridad	Fuerza	Fuerza		3.3	Aula 1	Fuerza	
	0.9	Telecomunicaciones	Fuerza	Fuerza		3.4	Aula 2	Alumbrado + Fuerza	
	CPP	Cuadro de entreplanta				3.5	Aula 3	Alumbrado + Fuerza	
	E1	Vestibulo	Alumbrado + Fuerza			3.6	Aula 4	Fuerza	
	E2	Despachos 1	Alumbrado + Fuerza			3.7	Aula 5	Alumbrado + Fuerza	
	E3	Sala de profesores	Alumbrado + Fuerza			3.8	Aula 6	Alumbrado + Fuerza	
	E4	Despachos 2	Alumbrado + Fuerza			3.9	Aula 7	Fuerza	
	E5	Alumbrado interior	Alumbrado	Alumbrado		3.10	Aula 8	Alumbrado + Fuerza	
	CP1	Cuadro de planta primera				3.11	Aula 9	Alumbrado + Fuerza	
	1.1	Espacios comunes	Alumbrado + Fuerza			3.12	Alumbrado	Alumbrado	Alumbrado
	1.2	Vestuarios	Alumbrado + Fuerza			3.13	Alumbrado exterior	Alumbrado	
	1.3	Aula 1	Alumbrado + Fuerza			CP4	Cuadro de planta cuarta		
	1.4	Aula 2	Fuerza			4.1	Espacios comunes	Alumbrado + Fuerza	
	1.5	Aula 3	Alumbrado + Fuerza			4.2	Vestuarios	Alumbrado + Fuerza	
	1.6	Aula 4	Alumbrado + Fuerza			4.3	Aula 1	Alumbrado + Fuerza	
	1.7	Aula 5	Fuerza			4.4	Aula 2	Fuerza	
	1.8	Aula 6	Alumbrado + Fuerza			4.5	Aula 6	Alumbrado + Fuerza	
	1.9	Aula 7	Alumbrado + Fuerza			4.6	Aula 7	Alumbrado + Fuerza	
	1.10	Aula 8	Fuerza			4.7	Aula 8	Fuerza	
	1.11	Aula 9	Alumbrado + Fuerza			4.8	Aula 9	Alumbrado + Fuerza	
	1.12	Alumbrado	Alumbrado	Alumbrado		4.9	Aula 10	Alumbrado + Fuerza	
						4.10	Alumbrado	Alumbrado	Alumbrado
	CP5	Cuadro de planta cubierta				CP5	Cuadro de planta cubierta		
	5.1	Grupo electrogéneo	Fuerza	Fuerza		5.1	Grupo electrogéneo	Fuerza	Fuerza
	5.2	UTA	Fuerza			5.2	UTA	Fuerza	
	5.3	UTA	Fuerza			5.3	UTA	Fuerza	
	5.4	Bomba de calor	Fuerza			5.4	Bomba de calor	Fuerza	
	5.5	Caldera	Fuerza			5.5	Caldera	Fuerza	



ESQUEMA INSTALACIÓN CCTV



ESQUEMA INSTALACIÓN TELECOMUNIC.

LEYENDA DE ILUMINACIÓN	DESCRIPCIÓN	NOTAS
⊕	LUMINARIA EMPOTRABLE TIPO DOWNLIGHT PARA LAMPARA T5-CFL DE 2x15W	Altura de montaje en techo tipo estanco
⊕	APARATO AUTÓNOMO EMERGENCIA Y SERIALIZACIÓN BR/300m. CON DIVISOR SERIGRAFADO.	Altura de montaje en pared a una altura de 1.5m
⊕	UNIDAD DE CONEXIÓN MULTIMEDIA. BASE GRÁFICA 4 TOMAS DE CORRIENTE, 16 A (2 ordenadores y 2 genero) + 2 TOMAS VO + 1 PUERTO VGA 1 PUERTO USB + 1 TOMA ALTAVOZ	Empotrado en el asiento de la grada 10/16A, TIPO SHANKO.
⊕	CONJUNTO FORMADO POR DOS TOMAS DE CORRIENTE 10/16A, TIPO SHANKO.	Altura de montaje en pared a una altura de 1.5m
⊕	CONJUNTO FORMADO POR DOS TOMAS DE CORRIENTE 10/16A, TIPO SHANKO.	Altura de montaje en pared a una altura de 1.5m
⊕	INTERRUPTOR DOBLE	

LEYENDA DE ELECTRICIDAD GENERAL	DESCRIPCIÓN	NOTAS
---	LÍNEA DE ACOMETIDA (desde CT o CPM)	Línea subterránea (-0.60m). 3x 600mm² Cu + 180mm² Cu
---	LÍNEA DE ACOMETIDA INDIVIDUAL (desde CPM hasta CG)	Línea por bandejas en techo. 3x 600mm² Cu + 180mm² Cu
---	TUBERÍA ALIMENTACIÓN SUMINISTRO DE SOCORRO	
---	CUADRO GENERAL	
---	CUADRO PARCIAL	
---	MONTANTE VERTICAL	

LEYENDA DE TELECOMUNICACIONES	DESCRIPCIÓN	NOTAS
---	ACOMETIDA	
---	LÍNEA DE ACOMETIDA	Línea subterránea (-0.60m)
---	REPARTIDOR DE EDIFICIO	Colocado en un cuarto independiente de las demás instalaciones. Dimensionado del techo en plano.
---	LÍNEA FIBRA ÓPTICA	Disocure por el techo
---	REPARTIDOR DE PLANTA	
---	LÍNEA STP	Disocure por el techo y en el interior del aula por debajo
---	TOMA DOBLE: 2 tomas schuko 16A uso generales, 2 tomas schuko 16A informática y 2 tomas RJ 45	Colocaciones empotradas en la pared
---	TOMA CONECTOR WBT: 1 toma schuko 16A, 1 toma RJ 45 y 1 punto de acceso inalámbrico	Colocaciones empotradas en la pared
---	CANALIZACIÓN VERTICAL hacia plantas superiores	Disocuren por hueco vertical central

LEYENDA DE TELECOMUNICACIONES	DESCRIPCIÓN	NOTAS
---	INSTALACIÓN CCTV	
---	CÁMARA EXTERIOR CU-CC35V	1 macho y 9 hembras
---	MONITOR CCTV	1 macho y 9 hembras
---	MULTIPLEXOR PASIVO RJ45	1 macho y 9 hembras
---	CABLE COAXIAL CIRCUITO VIDEO BAJO TUBO	

LEYENDA DE TELECOMUNICACIONES	DESCRIPCIÓN	NOTAS
---	INSTALACIÓN SEGURIDAD DE INTRUSIÓN	
---	CENTRAL DE INTRUSIÓN + COMUNICADOR TELEFÓNICO	8 Zonas ampliable hasta 168 grado 3
---	DETECCIÓN VOLUMÉTRICA	rango 120 m, ángulo de cobertura 90°
---	MONTANTE INSTALACIÓN BUCLE ANALÓGICO	contacto magnético superficie NC 7939
---	APERTURA DE PUERTAS	
---	BUCLE ANALÓGICO	
---	TARJETERO DE ENTRADA A AULAS	

LEYENDA DE PUESTA A TIERRA E INSTALACIÓN DE PARARRAYOS	DESCRIPCIÓN	NOTAS
---	RED DE CONDUCTORES ENTERRADOS PUESTA A TIERRA	Cable de Cu de 35mm²
---	ARQUETA DE PUESTA A TIERRA	
---	CANALIZACIÓN VERTICAL INSTALACIÓN DE PARARRAYOS	Hay dos bajadas: C1, C2
---	PICA VERTICAL	Longitud: 2m
---	MASTIL PARARRAYOS	Longitud: 3m
---	RED DE CONDUCTORES ENTERRADOS PARARRAYOS	Cable de Cu de 50mm²