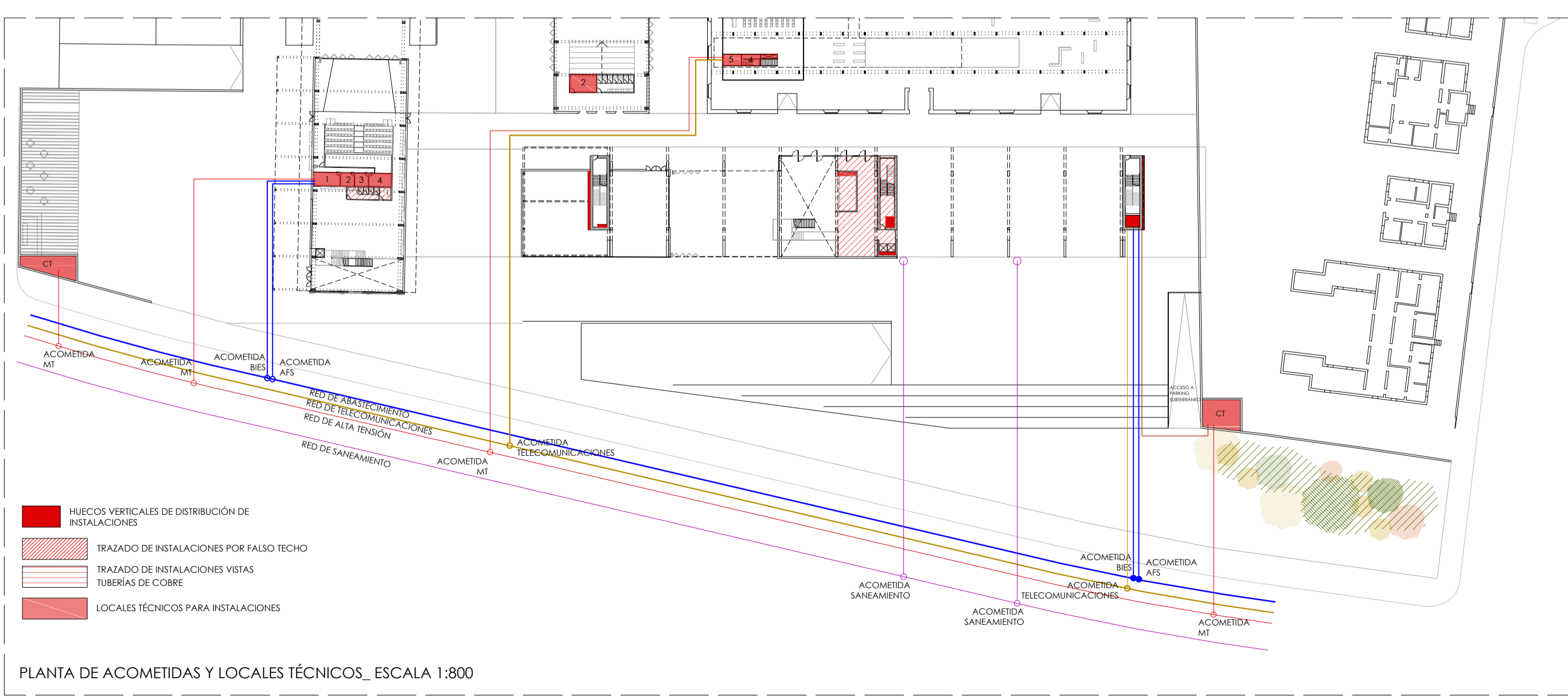


PLANTA BAJA DE CONJUNTO\_ SECTORIZACIÓN DE INCENDIOS Y RECORRIDOS DE EVACUACIÓN



PLANTA DE ACOMETIDAS Y LOCALES TÉCNICOS\_ ESCALA 1:800

SECTORES DE INCENDIO

S1:	360.38 m <sup>2</sup>	S8:	3794.07 m <sup>2</sup>
S2:	504.69 m <sup>2</sup>	S9:	1220.29 m <sup>2</sup>
S3:	2603.97 m <sup>2</sup>	S10:	1042.94 m <sup>2</sup>
S4:	3773.94 m <sup>2</sup>	S11:	1040.20 m <sup>2</sup>
S5:	266.63 m <sup>2</sup>	S12:	1029.89 m <sup>2</sup>
S6:	1581.80 m <sup>2</sup>	S13:	841.10 m <sup>2</sup>
S7:	3849.67 m <sup>2</sup>	S14:	963.60 m <sup>2</sup>

- LOCALES DE RIESGO ESPECIAL
- LRE 1\_ COCINA DE CAFETERÍA: RIESGO BAJO
  - LRE 2\_ VESTUARIO CENTRAL PARA AULARIO: RIESGO BAJO
  - LRE 3\_ GRUPO ELECTRÓGENO: RIESGO BAJO
  - LRE 4\_ LOCAL PARA TELECO
  - LRE 5\_ CALDERAS PARA ACS

- LRE 6\_ ALMACÉN DE CAFETERÍA Y DE MANTENIMIENTO: RIESGO BAJO
- LRE 7\_ ALMACÉN DE VESTUARIO Y DECORADO: RIESGO MEDIO
- LRE 8\_ CUARTO DE ELECTRICIDAD: RIESGO BAJO
- LRE 9\_ CENTRO DE TRANSFORMACIÓN: RIESGO BAJO

<b>SECTOR 1</b>	NOMBRE DEL SECTOR	<b>VI</b>	VESTÍBULO DE INDEPENDENCIA	<b>●</b>	ORIGEN DE EVACUACIÓN
	LOCAL DE RIESGO ESPECIAL	<b>SE</b>	SALIDA DE EDIFICIO		RECORRIDO DE EVACUACIÓN
		<b>SP</b>	SALIDA DE PLANTA		CAMBIO DE PLANTA EN EL RECORRIDO DE EVACUACIÓN