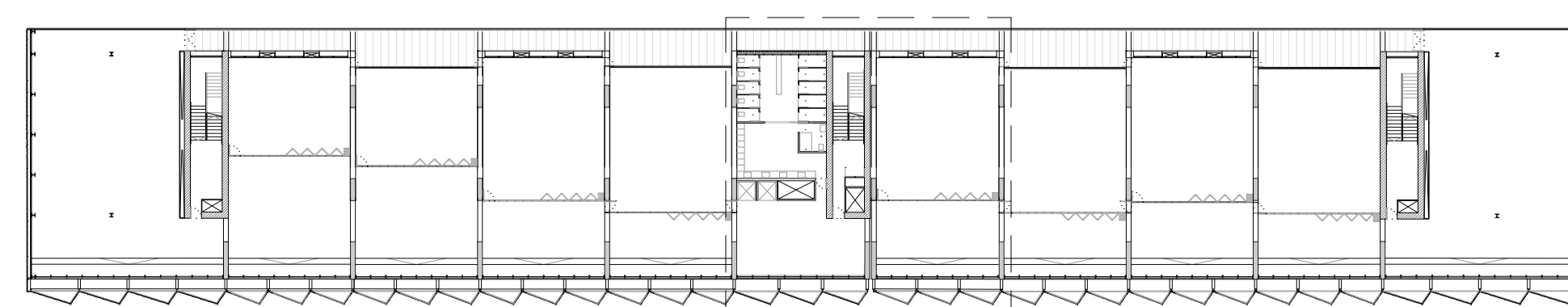
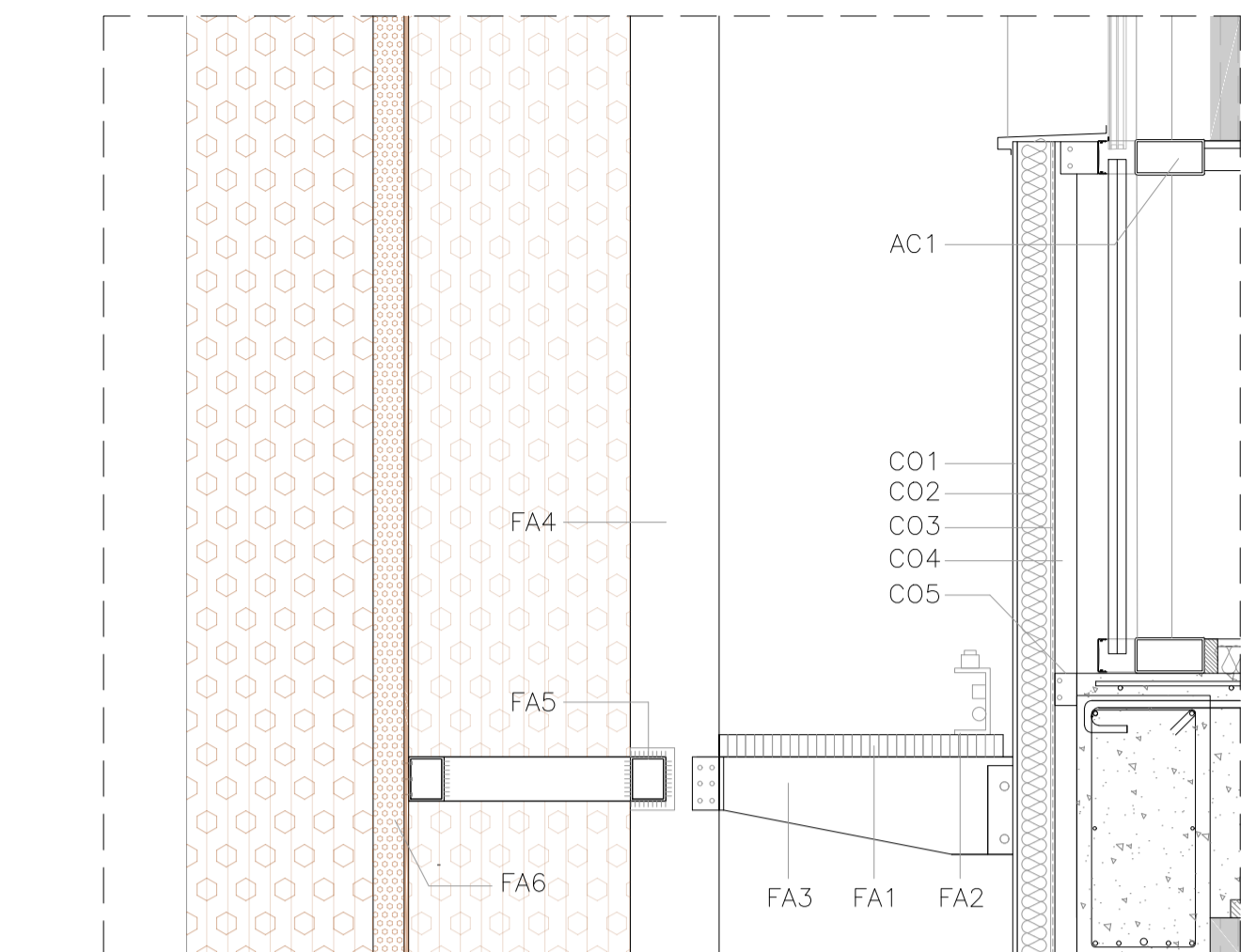


PLANTA DE ALBAÑILERÍA DE AULA DE DANZA, ESPACIO DE GRADERÍO Y DE ESTANCIA Y VESTUARIOS DE PLANTA

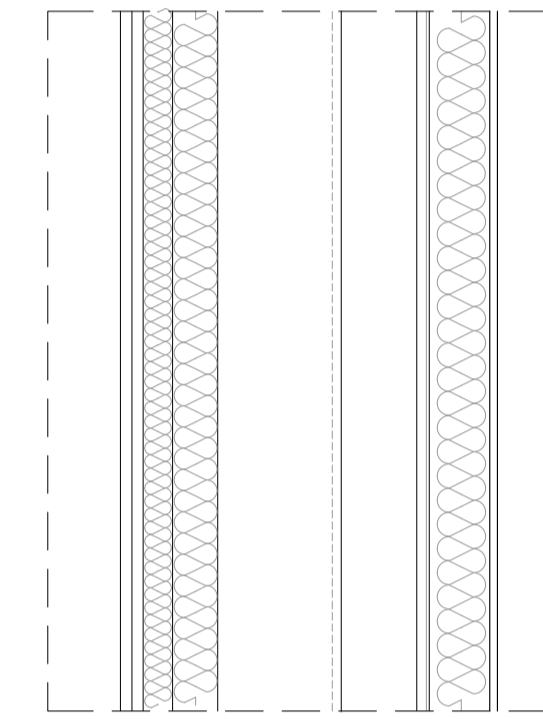


PLANTA SEGUNDA_ EDIFICIO PRINCIPAL DE AULARIO

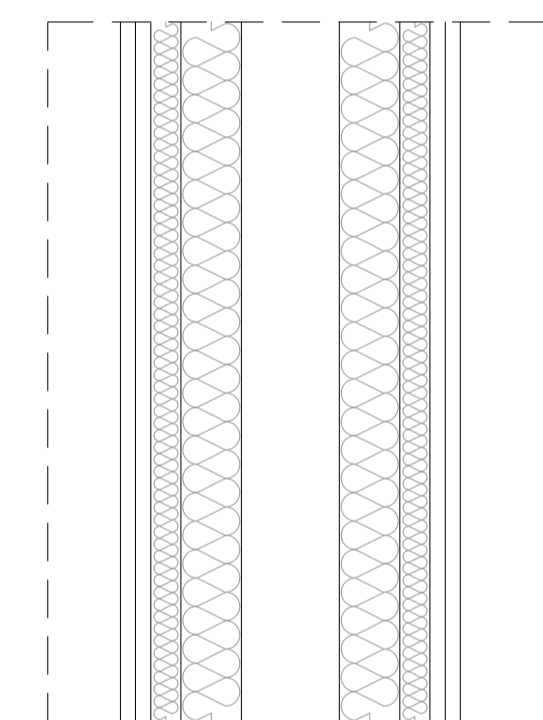
SECCIONES TIPO_ ESCALA 1:10



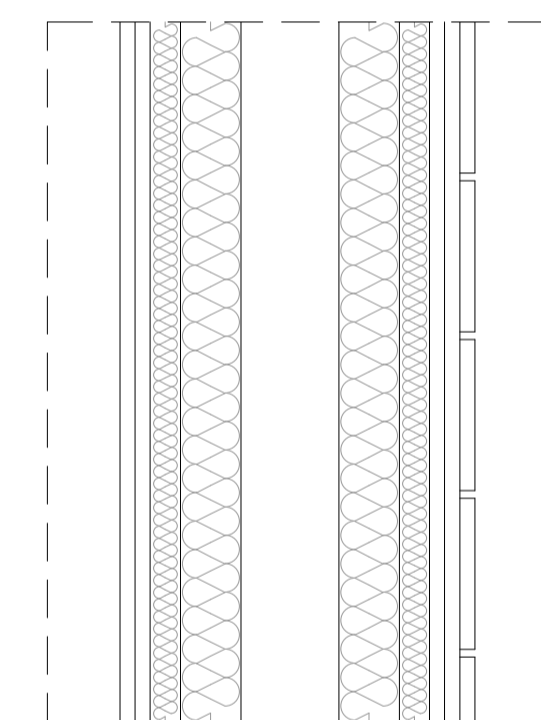
F1: FACHADA OESTE DE CHAPA DE COBRE Y PANEL COMPOSITE (ESCALA 1:15)



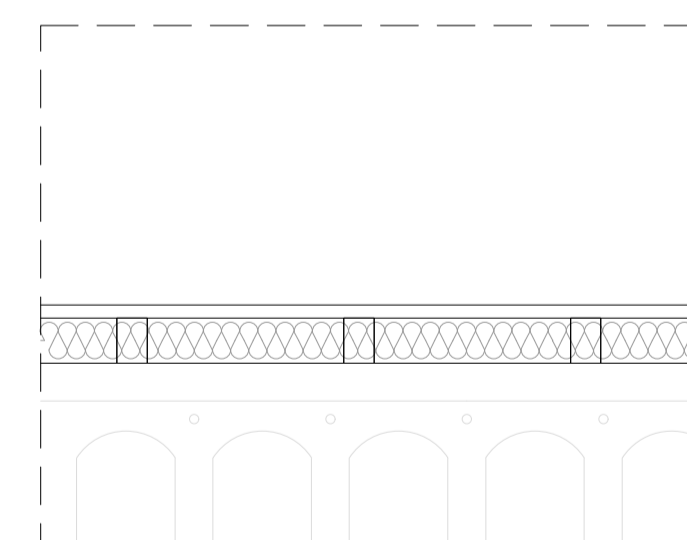
F2: FACHADA ESTE OPACA DE PANEL COMPOSITE



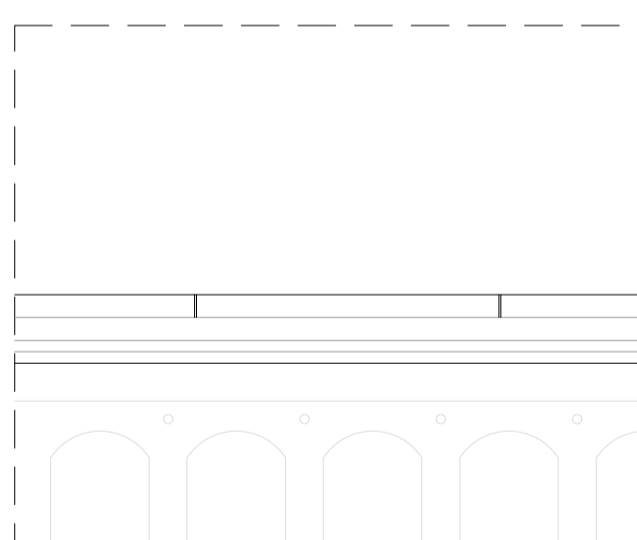
PT1: PARTICIÓN INTERIOR ENTRE AULAS



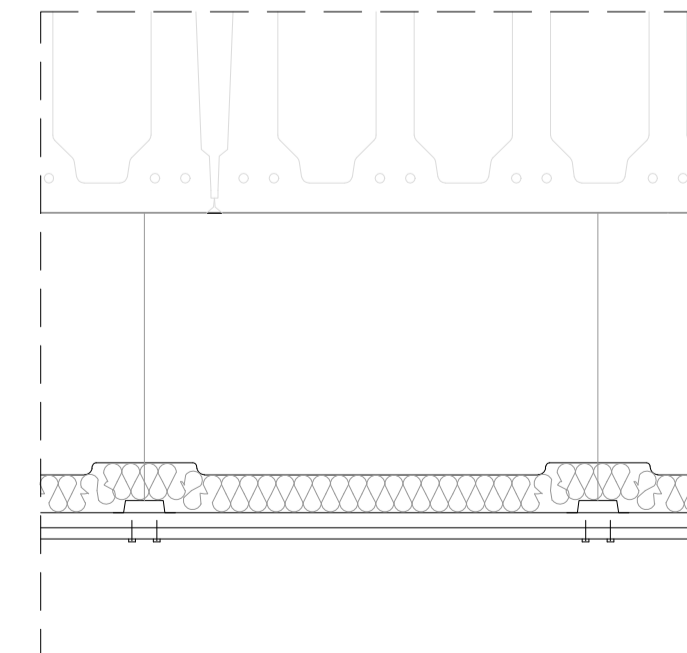
PT2: PARTICIÓN INTERIOR ENTRE AULA- VESTUARIO



P1: PAVIMENTO DE MADERA EN AULA DE DANZA



P2: PAVIMENTO DE BALDOSAS DE VESTUARIOS



T1: TECHO SUSPENDIDO DE PANEL DE YESO

PAVIMENTOS

- P1 P1: PAVIMENTO DE TARIMA FLOTANTE DE MADERA CONTRACHAPADA COLOR OSCURO PARA DANZA PROFESIONAL. e=35mm
- P2 P2: PAVIMENTO DE ANTIDESLIZANTE DE BALDOSAS DE GRES PORCELÁNICO PARA VESTUARIOS DE PLANTA. TAMAÑO 40x40x1.5cm. PULIDO SEGÚN GRADO DE RESBALADICIDAD SEGÚN DB-SUA.
- P3 P3: PAVIMENTO EXTERIOR DE BALDOSAS DE HORMIGÓN SIN PULIR. TAMAÑO 80x70x2cm.

FACHADAS

- F1 F1: FACHADA OESTE DE CHAPA DE COBRE CON SUBESTRUCTURA AUXILIAR Y PANEL COMPOSITE EN FRENTES DE FORJADO Y GRADERÍO.
- F2 F2: FACHADA ESTE OPACA DE PANEL COMPOSITE CON TRASDOSADO INTERIOR DE PANEL DE YESO AUTOPORTANTE.

REVESTIMIENTOS

- R1 R1: HORMIGÓN VISTO DE ESTRUCTURA.
- R2 R2: ENFOSCADO MAESTREADO 15mm CON ENFOSCADO DE CEMENTO Y ACABADO DE PINTURA DE COLOR BLANCO.
- R3 R3: ESPEJO CON ADHESIVO A LO LARGO DE TODA LA PARED.
- R4 R4: BALDOSA CERÁMICA ACABADO DE HORMIGÓN SOBRE MORTERO DE CEMENTO CSIII-W0.
- R5 R5: LAMAS DE MADERA MACIZA FIJAS DE 20x5cm DE TAMAÑO EN VESTUARIOS DE PLANTA.

TECHO SUSPENDIDO

- T1 T1: TECHO SUSPENDIDO INTERIOR REGISTRABLE DE PLACA DE YESO LAMINADO CON AISLAMIENTO ACÚSTICO. e=5cm

PARTICIONES INTERIORES

- PT1 PT1: PARTICIÓN INTERIOR ENTRE AULAS DE DANZA, CON DOBLE PLACA DE YESO LAMINADO AUTOPORTANTE EN LA CAPA EXTERIOR DE 2cm DE ESPESOR ATORNILLADA A SUBESTRUCTURA METÁLICA DE CANALES Y MONTANTES Y UNA SEPARACIÓN ENTRE EJES DE 800mm. EN LA CAPA INTERIOR DOBLE AISLAMIENTO ACÚSTICO DE 4cm DE ESPESOR Y DOBLE AISLAMIENTO TÉRMICO DE POLIESTIRENO EXTRUIDO DE 8cm DE ESPESOR. REVESTIDO CON R2 Y R3 EN AMBAS CARAS.
- PT2 PT2: PARTICIÓN INTERIOR ENTRE AULA DE DANZA Y VESTUARIOS DE PLANTA. FORMADO POR DOBLE PLACA DE YESO AUTOPORTANTE CON AISLAMIENTO ACÚSTICO Y AISLAMIENTO TÉRMICO DE POLIESTIRENO EXTRUIDO. REVESTIDO CON R2 Y R4 EN AMBAS CARAS.

VIDRIOS

- V1 V1: MURO CORTINA COMPUESTO POR ESTRUCTURA DE MONTANTES Y TRAVESAÑOS DE ALUMINIO CON ROTURA DE PUENTE TÉRMICO. DOBLE ACRIALAMIENTO DE BAJA EMISIVIDAD (CONTROL GLASS ACÚSTICO Y SOLAR) 6/6/4 LOW.S. FORMADO POR VIDRIO EXTERIOR DE 6MM, CÁMARA DE AIRE DESHIDRATADA CON PERFIL SEPARADOR DE ALUMINIO Y DOBLE SELLADO PERIMETRAL DE 6MM Y VIDRIO INTERIOR DE BAJA EMISIVIDAD DE 4MM DE ESPESOR.
- V2 V2: VIDRIO BAJO EMISIVO 4+6+4 CON CARPINTERÍA METÁLICA CON ROTURA DE PUENTE TÉRMICO. TAMAÑO 2.30x2m.
- V3 V3: VIDRIO BAJO EMISIVO 4+6+4 CON CARPINTERÍA METÁLICA CON ROTURA DE PUENTE TÉRMICO. TAMAÑO 2.60x3m.
- V4 V4: CERRAMIENTO ACRISTALADO DE VIDRIO SIN PERFILERÍA VERTICAL CON UNA REDUCCIÓN ACÚSTICA DE HASTA 22dB.

PUERTAS

- D1 D1: PUERTA DE VESTUARIOS DE PLANTA DE ALUMINIO ABATIBLE. SIN PERFIL DE HOJA VISIBLE. ACABADO MADERA. 90x220cm.
- D2 D2: PUERTA DE NÚCLEO DE COMUNICACIÓN VERTICAL ABATIBLE CON LOS REQUERIMIENTOS SEGÚN DB-SI PARA SALIDA DE PLANTA. 100x250cm.
- D3 D3: PUERTA ABATIBLE ACRISTALADA. SIN PERFIL DE HOJA VISIBLE. 90x250cm.