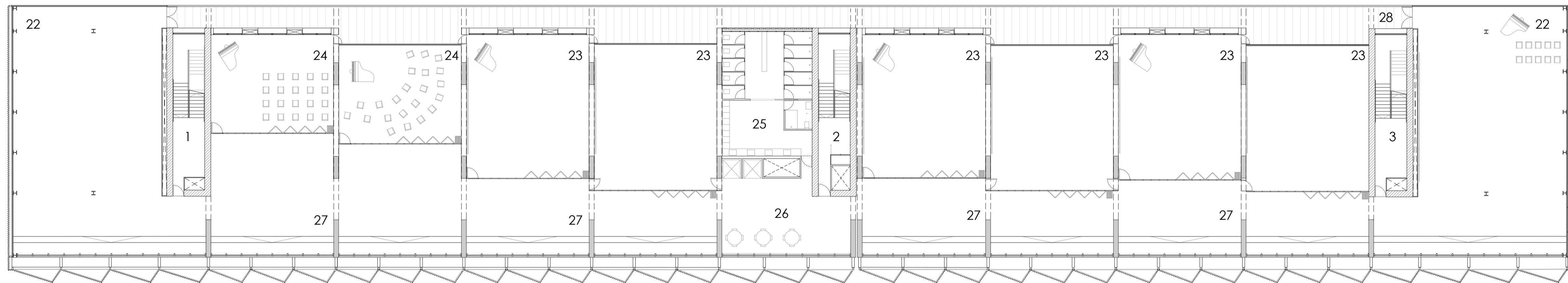
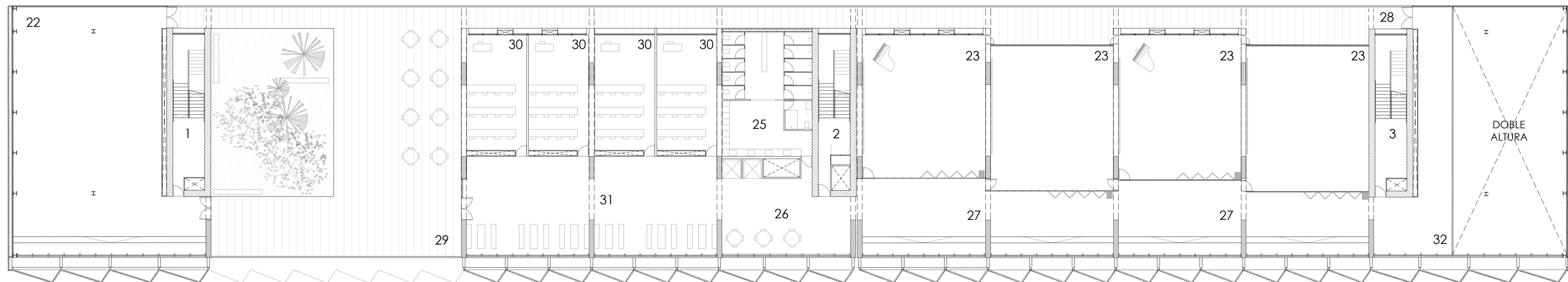


PLANTA PRIMERA_ +8.00m



PLANTA SEGUNDA_ +13.00m



PLANTA TERCERA_ +18.00m

- | | | | |
|--|---|---|--|
| <ul style="list-style-type: none"> 1. NÚCLEO VERTICAL DE HORMIGÓN DE COMUNICACIÓN 2. NÚCLEO VERTICAL CENTRAL DE HORMIGÓN DE COMUNICACIÓN CON ACCESO DE ASCENSORES 3. NÚCLEO VERTICAL DE HORMIGÓN DE COMUNICACIÓN 4. LOCAL TÉCNICO 5. LOCAL TÉCNICO PARA MAQUINARIA DE VENTILACIÓN DE GARAJE 6. LOCAL TÉCNICO PARA BIES Y DEPÓSITO DE AGUA FRÍA SANITARIA | <ul style="list-style-type: none"> 7. ALMACÉN DE CAFETERÍA 8. PLAZAS RESERVADAS PARA MINUSVÁLIDOS 9. ENTRADA A CAFETERÍA DESDE ESPACIO PÚBLICO 10. CAFETERÍA 11. AMBIGÜO- SALA DE EXPOSICIONES EXTERIOR 12. VESTÍBULO DE ENTRADA 13. SECRETARÍA- CONSERJERÍA 14. LOCAL TÉCNICO PARA INSTALACIONES 15. VESTÍBULO DE ESTANCIA 16. VESTÍBULO DE INDEPENDENCIA ENTRE SECTORES DE INCENDIO | <ul style="list-style-type: none"> 17. DESPACHO 18. SALA DE REUNIONES 19. SALA DE PROFESORES 20. DEPARTAMENTOS 21. ESPACIO PÚBLICO DE ESTANCIA 22. AULA DE DANZA SUPERIOR 23. AULA DE DANZA 24. AULA DE DANZA 25. VESTUARIOS 26. VESTÍBULO DE PLANTA 27. ESPACIO DE ESTANCIA Y GRADERO 28. BALCONES | <ul style="list-style-type: none"> 29. ESPACIO EXTERIOR DE ESTANCIA 30. AULA TEÓRICA 31. ESPACIO DE ESTANCIA DE LECTURA 32. BALCÓN MIRADOR HACIA AULA DE DANZA SUPERIOR 33. LOCAL TÉCNICO PARA CALDERAS |
|--|---|---|--|