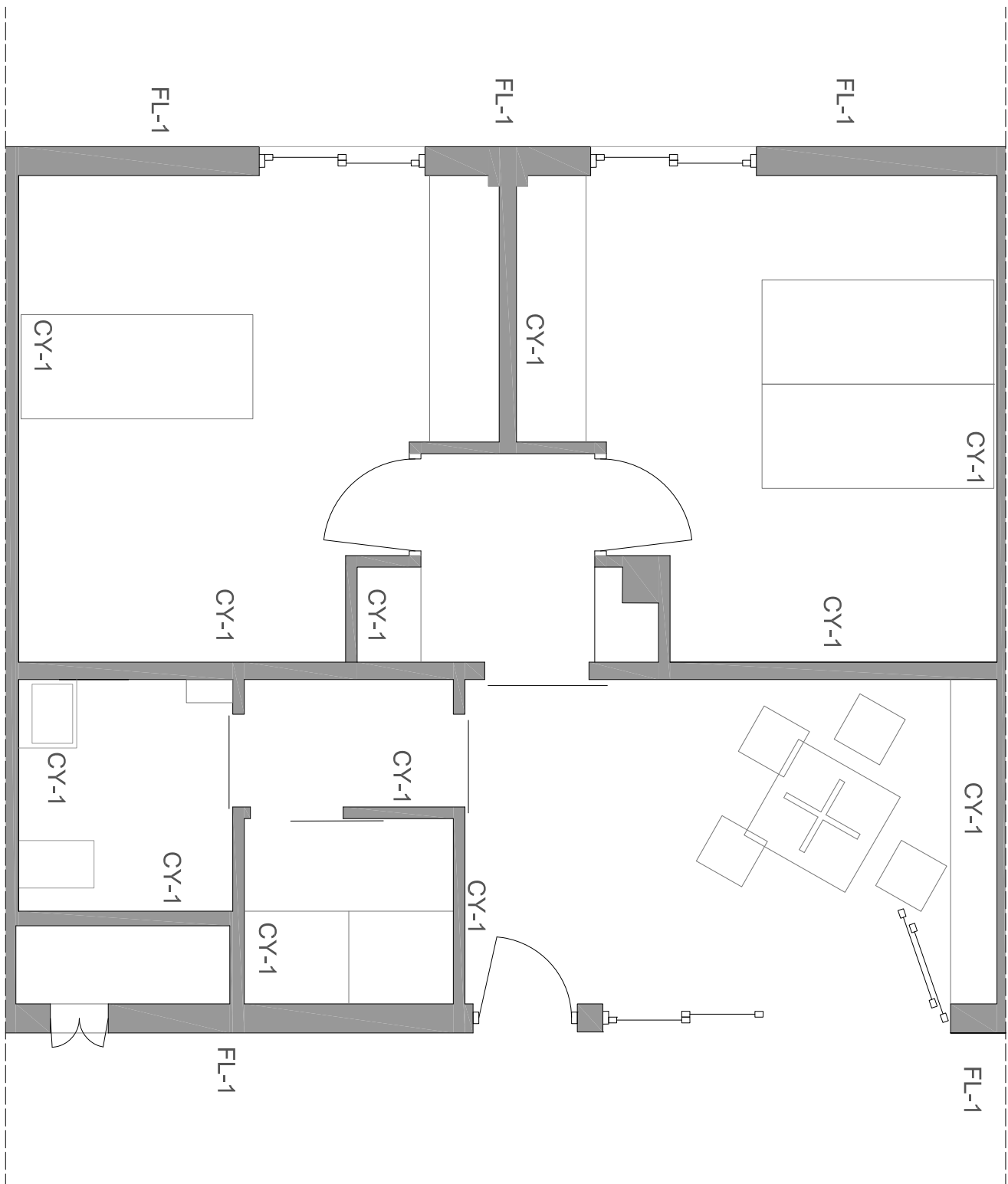
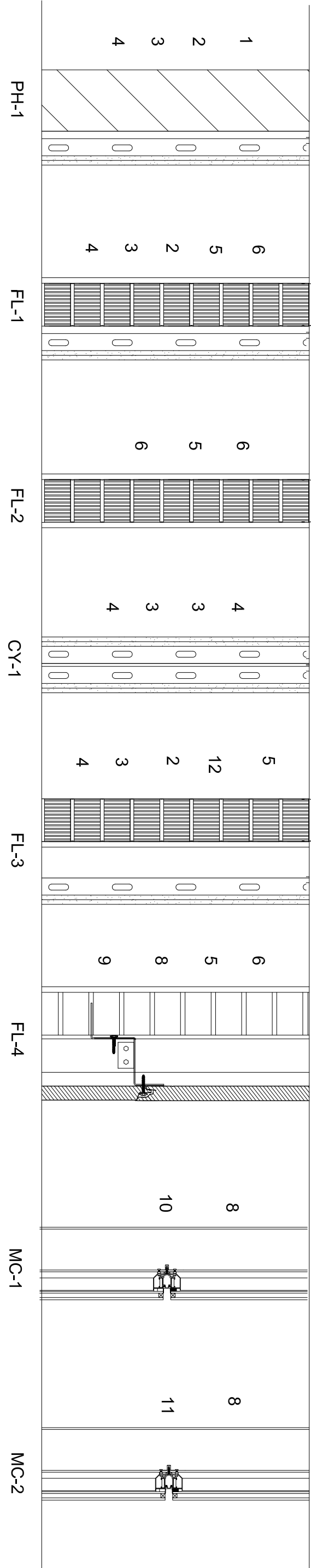
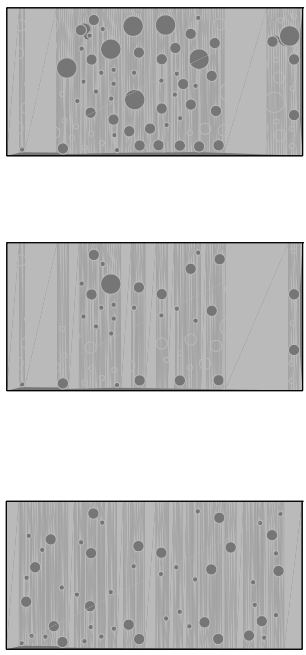


CERRAMIENTOS Y PARTICIONES VERTICALES



- 1.- Murete de hormigón armado, según plano de estructura, de 16cm de espesor.
- 2.- Cámara de aire de 2 cm de espesor.
- 3.- Perfil metálico de 4,5cm para sujeción de panel de cartón yeso, colocados cada metro y relleno de lana mineral la separación entre perfil y perfil.
- 4.- Doble panel de cartón yeso de 1,25cm de espesor por cada panel. Sujeto a la estructura auxiliar mediante tornillos. Terminación con pintura blanca.
- 5.- Muro de medio pie de ladrillo perforado.
- 6.- Revestimiento continuo a base de entosado maestroado y ratasado con mortero M4 acabado con pintura plástica blanca. e=1,50cm.
- 7.- Muro de fábrica de 1/2 pie de ladrillo perforado.
- 8.- Perfil tubular rectangular de acero de 11cm para sujeción de fachada ligera
- 9.- Fachada ligera de panel sandwich lacado según diseño.
- 10.- Vidrio del muro cortina, compuesto por sistema climatill con doble acristalamiento y serigrafado exterior según detalle
- 11.- Vidrio del muro cortina, compuesto por sistema climatill con doble acristalamiento, siendo el vidrio interior opaco.(se colocara para tapar el falso techo)
- 12.- Embarrado con mortero hidrúgugo.
- 13.- Murete de 1 pie de ladrillo perforado.

DETALLE DEL DESARROLLO DEL SERIGRAFIADO DEL MURO CORTINA Y PANELES SANDWICH



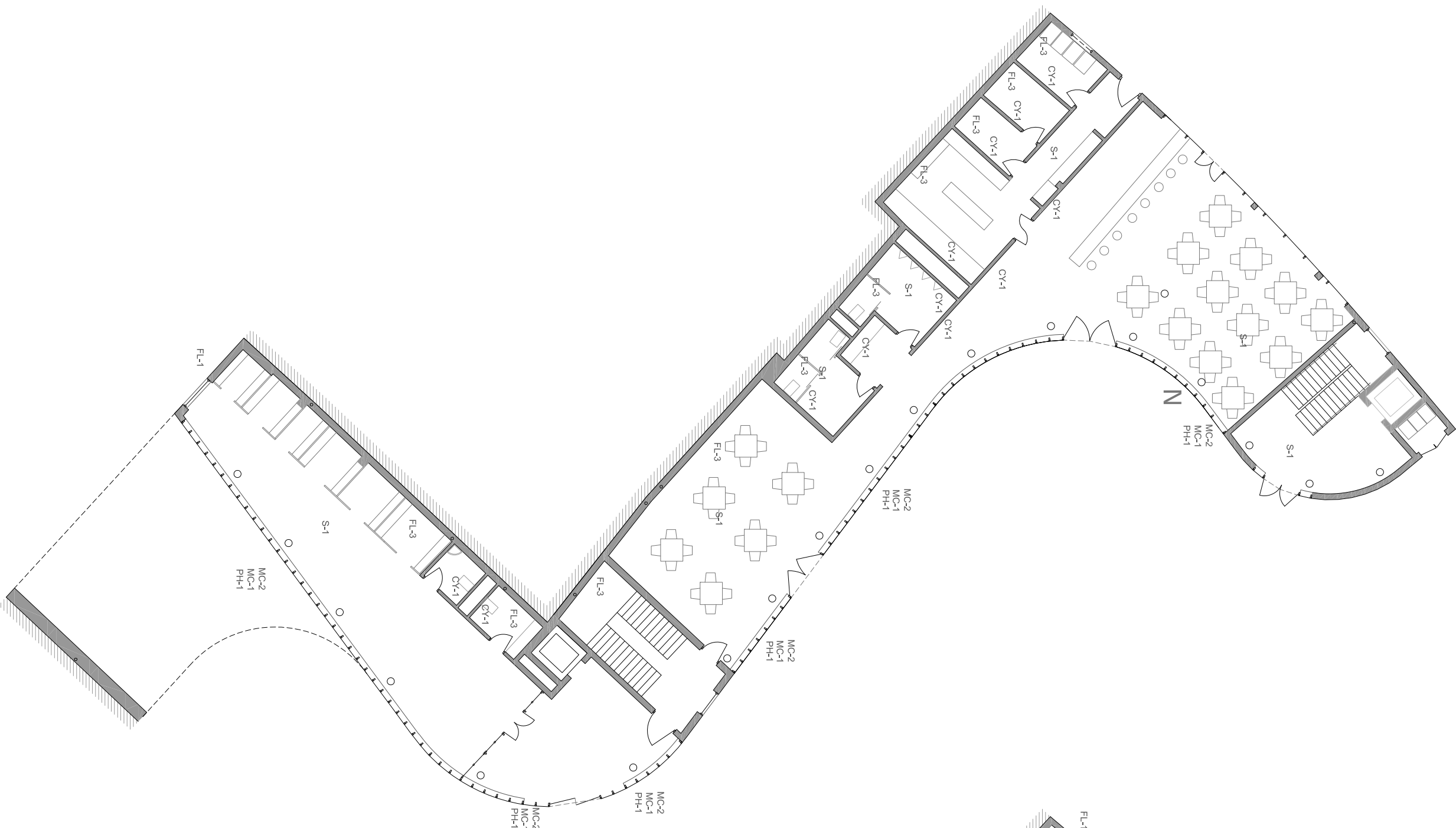
SUELO

- S-1 - pavimento continuo de hormigón con corindón y sílice, colocando juntas cada 5m en las dos direcciones.
- S-2 - pavimento de baldosa cerámica cogida con mortero de agarre, con pendiente de al menos un 1% para evacuación de aguas.

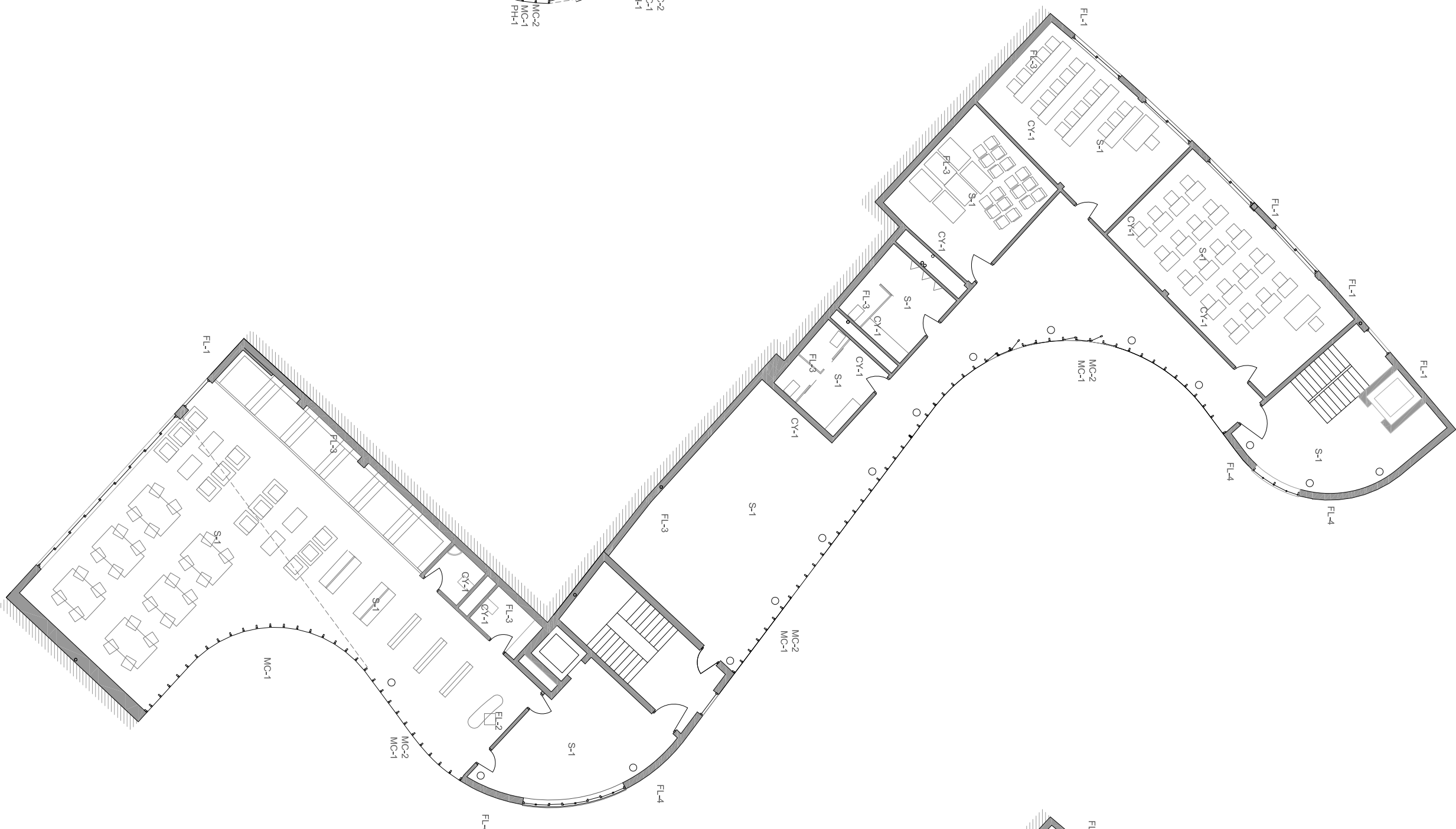
TECHO

- T-1 - Falso techo compuesto a base de placas de cartón yeso de 40 x 40cm x 1,5cm, con motivos decorativos según dirección facultativa, apoyados en una estructura auxiliar agarrada a las particiones o cerramientos existentes.(Se dispondrá en todo local cubierto)

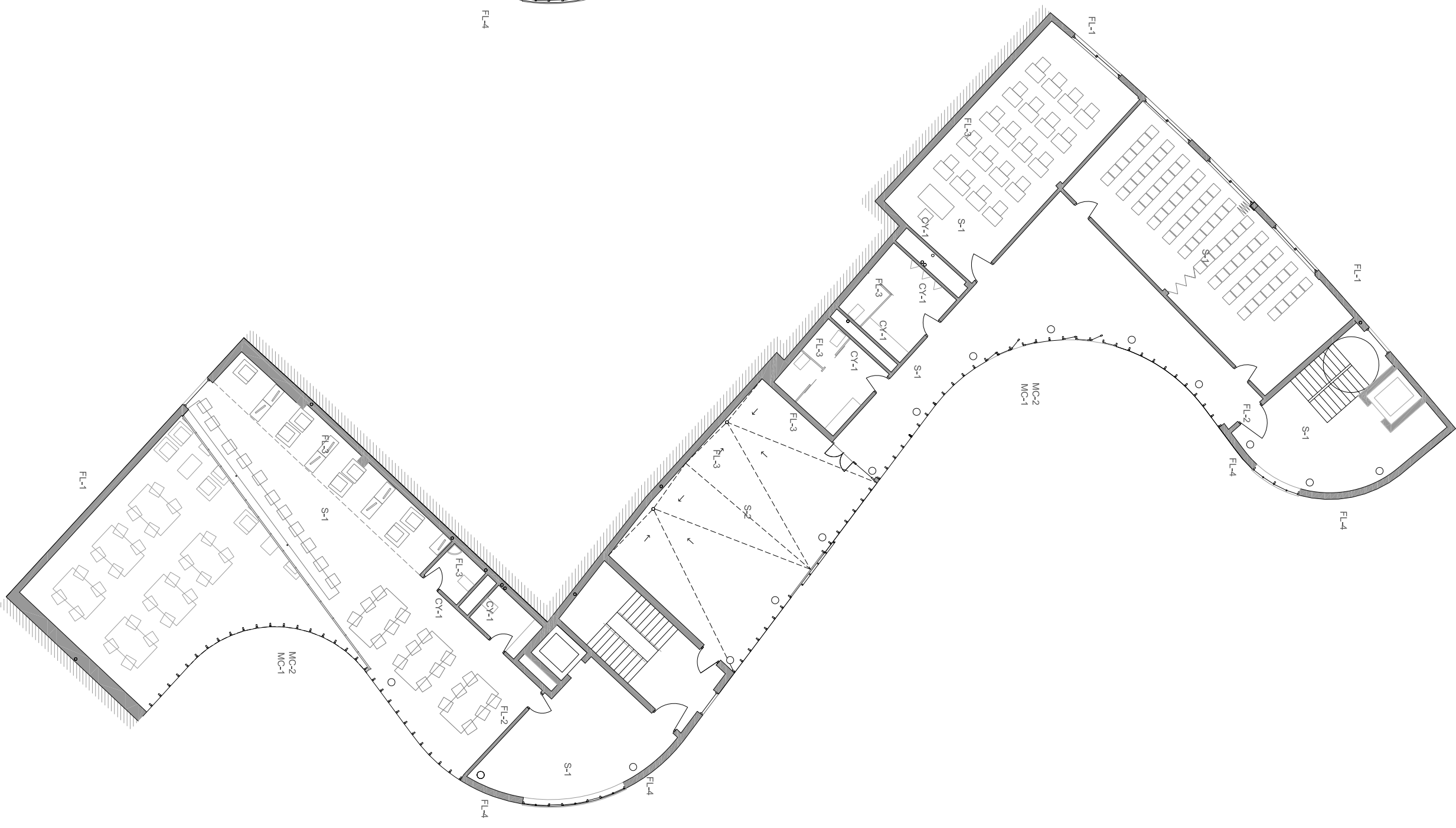
PLANTA BAJA



PLANTA PRIMERA



PLANTA SEGUNDA



NÚCLEO UNIDAD HABITACIONAL Escala 1_50