

**EL YACIMIENTO ROMANO DE «LA FUENTE
SECA», AROCHE (HUELVA), Marzo 1973**

por

Alfonso Giménez

La Fuente Seca está situada a unos metros de la carretera C. N. 433, a la derecha según se va a Portugal. La zona es un llano con leves ondulaciones, a orillas del Chanza, afluente del Guadiana. Junto a una de estas alturas, llena toda ella de restos de cimentaciones, sillares y piedras labradas, se levanta la Fuente Seca y un trozo de un pequeño acueducto.

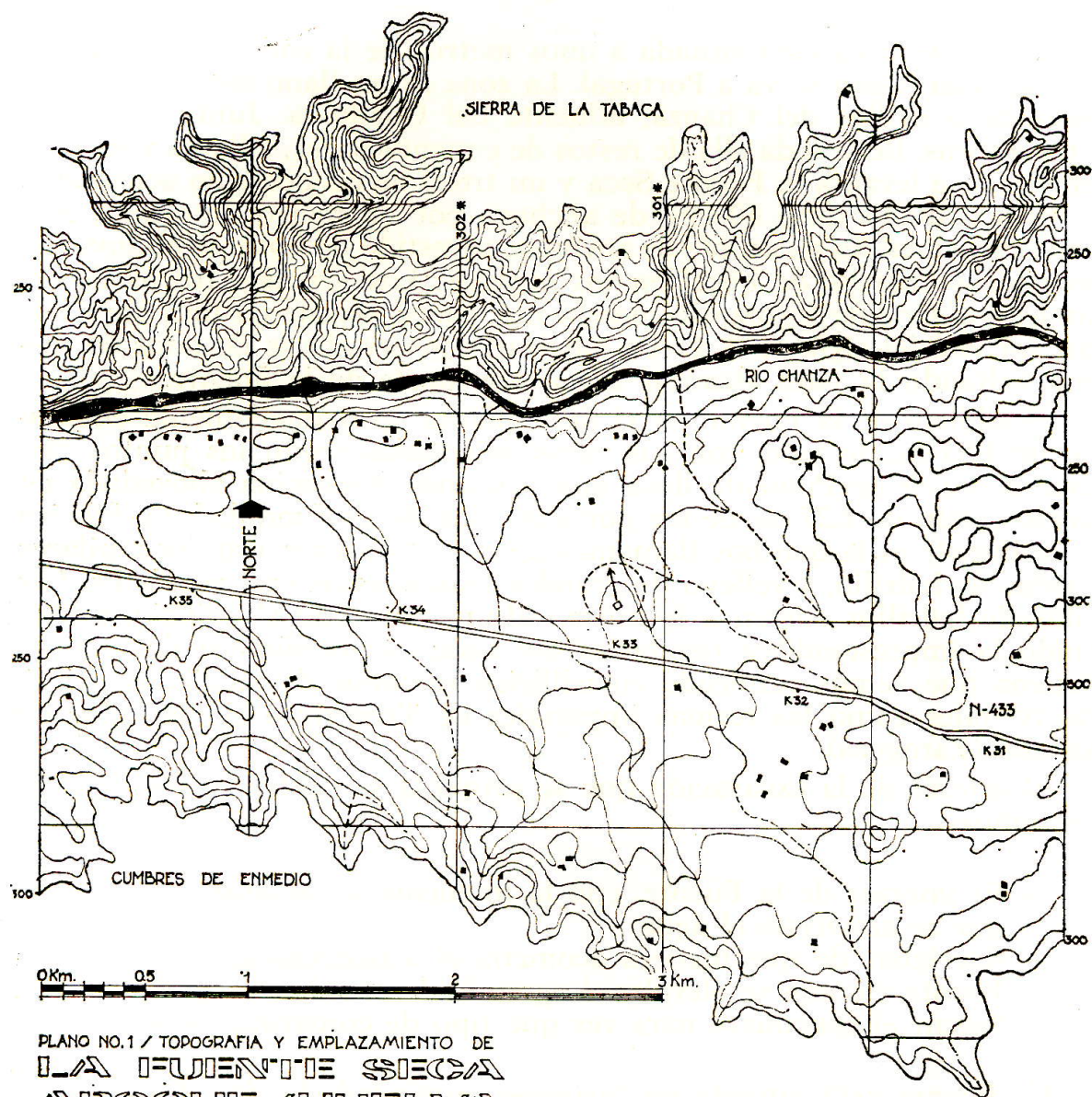
El acueducto tiene 60 cm. de anchura por un metro de altura; sostenía una canalillo de un pie de anchura, revestido de *opus signinum*, con los típicos cuartos de bocel en los ángulos. Los grandes trozos de cerámica vulgar que forman la mezcla nos hacen pensar en una obra tardía, tal vez del siglo IV d. C. La longitud conservada es de unos 60 metros, faltando 12 para alcanzar el costado norte de la Fuente.

El edificio de la Fuente en sí tiene planta aproximadamente cuadrada, de 3,53 m. de lado, con sus caras orientadas según los puntos cardinales; en la de Poniente lleva una profunda hornacina abovedada en medio cañón de 1,27 m. de luz por algo más de profundidad. La fábrica de la Fuente es la que hoy llamamos aparejo toledano: esquinas, pilares y rafas de ladrillo, y relleno de grandes mampuestos casi regulares. Las rafas de ladrillos corren a la misma altura por todo el edificio, procurando la imprescindible regularización cada cierto número de hiladas, sistema que vemos empleado en edificios romanos de mediados del siglo IV, tales como las termas imperiales de Tréveris o el mausoleo de Sádaba (Zaragoza).

El interés de la excavación que se proyecta se centra en los siguientes puntos:

- El interior de la Fuente, con la intención de aclarar la forma en que se almacenó el agua.
- Averiguar de qué manera acometía el acueducto al edificio de la Fuente y cómo se elevaba el agua desde ésta hasta aquél.
- Seguir el acueducto para ver qué tipo de construcción surtía.

La Fuente está situada en terrenos propiedad de don José García Vázquez, que gustosamente ha dado su permiso para realizar la excavación.



PLANO NO.1 / TOPOGRAFIA Y EMPLAZAMIENTO DE
 LA FUENTE SECA
 ARCO DE QUELVA
 TOPOGRAFIA SEGUN LA HOJA 916-IV CARTOG. MILITAR.

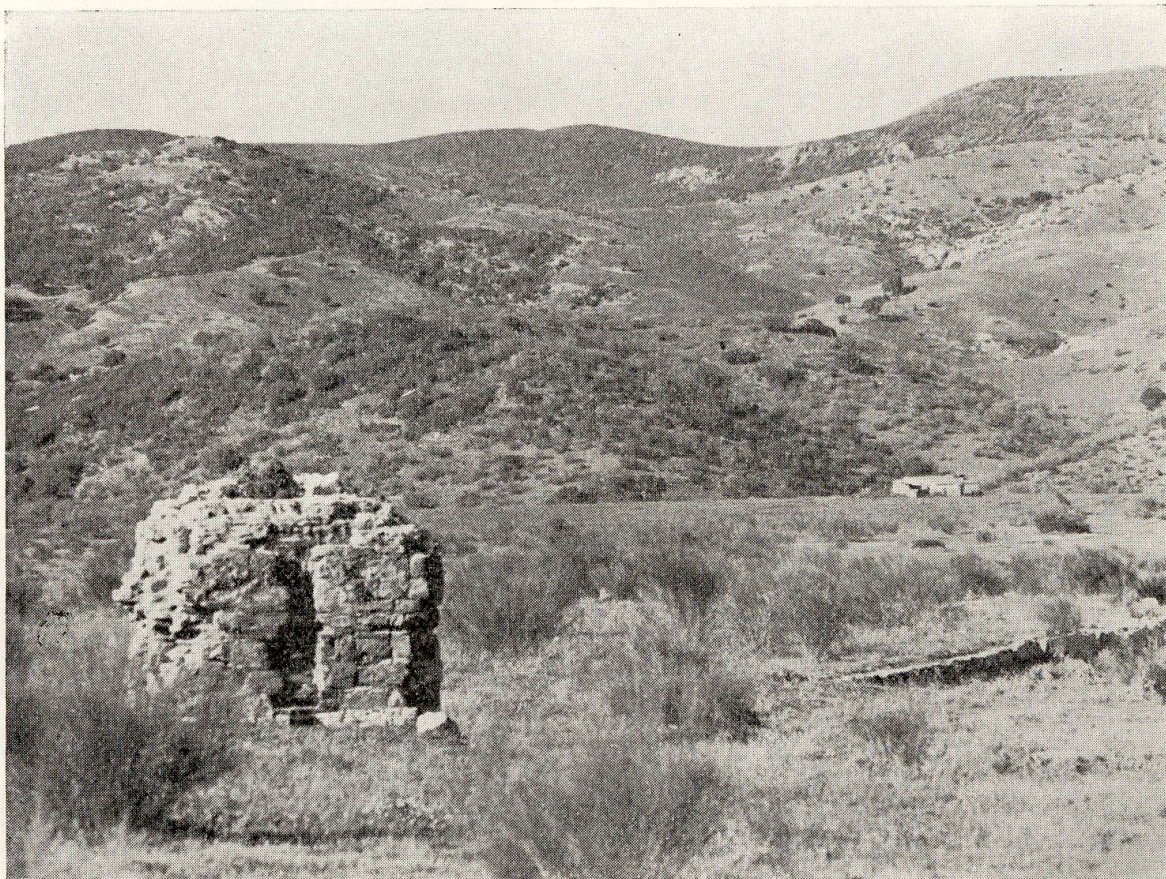


Lámina I.



Lámina II.



Lámina III.