

Centro de **R**ecursos para el **A**prendizaje y la **I**nvestigación  
*Antonio de Ulloa*  
*Campus de Reina Mercedes*



**Adela Valdenebro**

IV Jornada de Buenas Prácticas y Gestión del Conocimiento  
Sevilla, 20 de diciembre de 2011



## ***Razones para un CRAI***



Necesitamos unas instalaciones de biblioteca que den soporte a un nuevo modelo docente basado en la innovación y en la **mejora de la calidad del aprendizaje**.

Su diseño está especialmente orientado a facilitar que alumnos y profesores aprendan y enseñen juntos.

Se basa en una nueva concepción y organización de los recursos de la universidad: la **integración de servicios**.

# Centro de Recursos para el Aprendizaje y la Investigación *Antonio de Ulloa*



# ¿ Dónde está el CRAI Antonio de Ulloa ?



# *¿ Antonio de Ulloa ?*



**Sevilla, 1718 - 1795**

## *¿ Qué sumaremos en el CRAI Antonio de Ulloa ?*

Btca.	Monografías	Pub. P.	RRHH	Usuarios
Biología	30.224	463	7	2.007
Física	16.143	192	6	545
Matemáticas	36.845	424	6	732
Química	21.633	281	7	980
<b>Total</b>	<b>104.845</b>	<b>1.360</b>	<b>26</b>	<b>4.264</b>

\* (Datos Dic. 2010)

## *¿ Qué tamaño tendrá ?*

TOTAL SUPERFICIES CONSTRUIDAS POR PLANTAS		
	ÚTIL (m2)	TOTAL (m2)
PLANTA BAJA	300,00	370,00
PLANTA PRIMERA	1191,00	1533,00
PLANTA SEGUNDA	980,00	1313,00
PLANTA TERCERA	980,00	1313,00
PLANTA CUARTA	961,00	1313,00

**TOTAL: 4.412 m<sup>2</sup>**

# *¿ Qué servicios ofrecerá el CRAI Antonio de Ulloa ?*

Todos los servicios que ya ofrecemos  
en la BUS + otros nuevos,  
y todos ellos ...  
**... mucho mejor**





- Porque partimos de un edificio de nueva creación
- En el que hemos participado en la definición de necesidades
- Teniendo en cuenta en todo momento que:
  - Tendrá en cuenta las **nuevas necesidades de alumnos y profesores**
  - Ofreceremos productos y servicios innovadores
  - Los **espacios** estarán **definidos y diseñados según los servicios que debemos ofrecer**
  - Deberá ser **eficiente en su gestión**

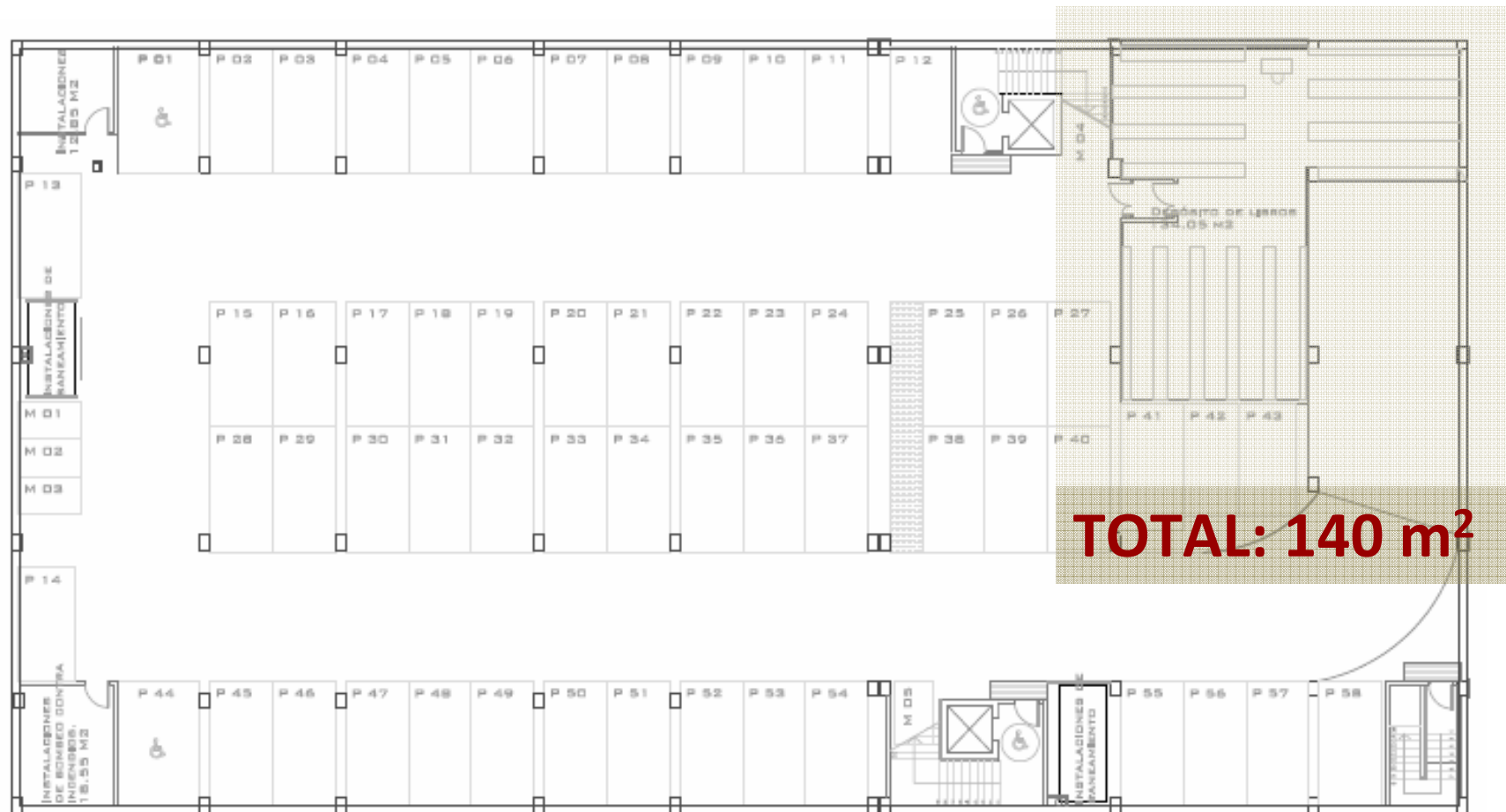
# *¿ Quiénes harán funcionar el CRAI Antonio de Ulloa ?*



# *¿ Cómo será el CRAI Antonio de Ulloa ?*



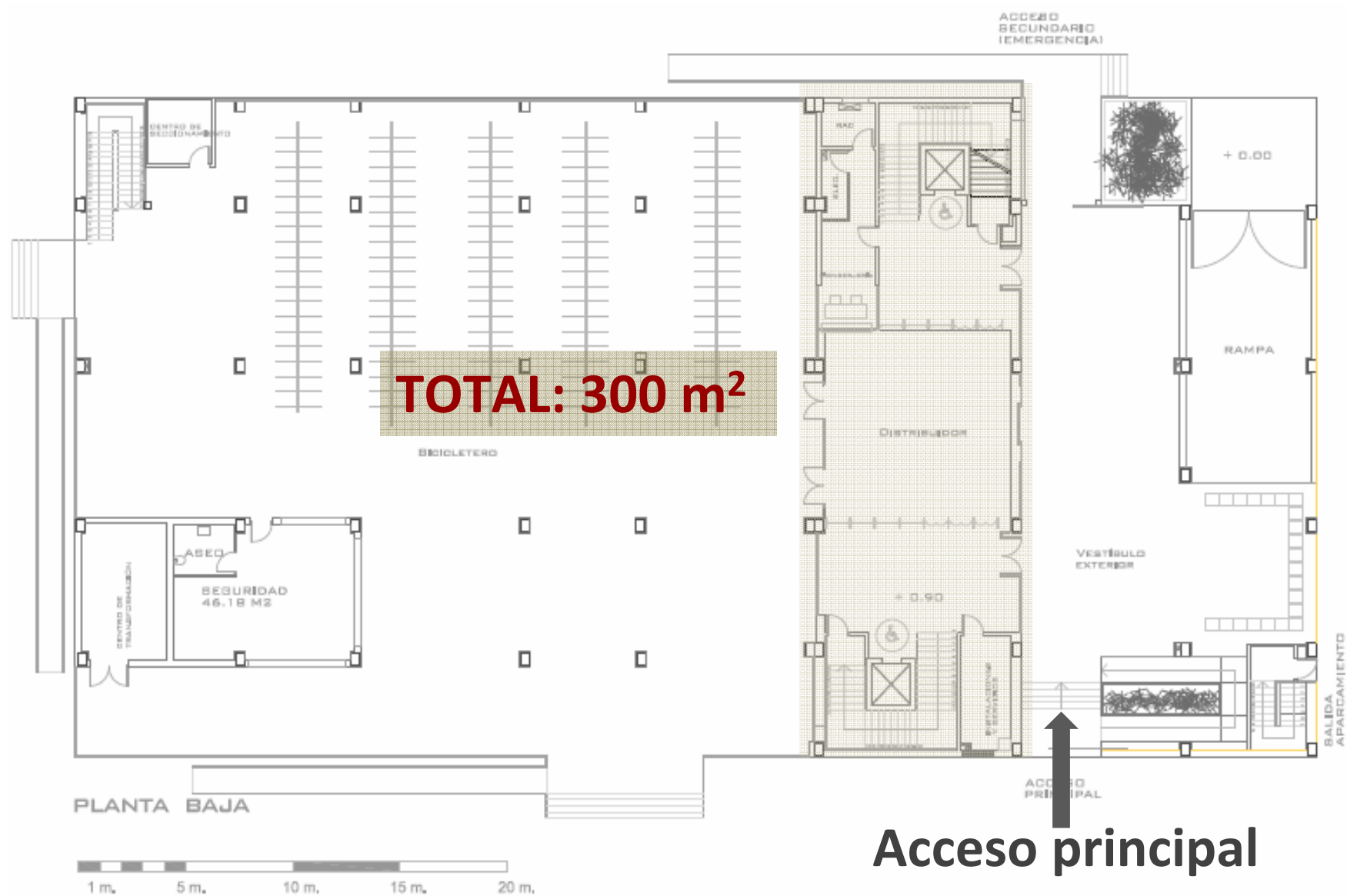
# ¿ Cómo será el CRAI A. de Ulloa ?



PLANTA SÓTANO



# ¿ Cómo será el CRAI A. de Ulloa ?



# ¿ Cómo será el CRAI A. de Ulloa ?



Espacios para leer, estudiar o trabajar **individualmente** o **en grupo** en **interacción con las TIC**

Espacios **individuales** para la concentración

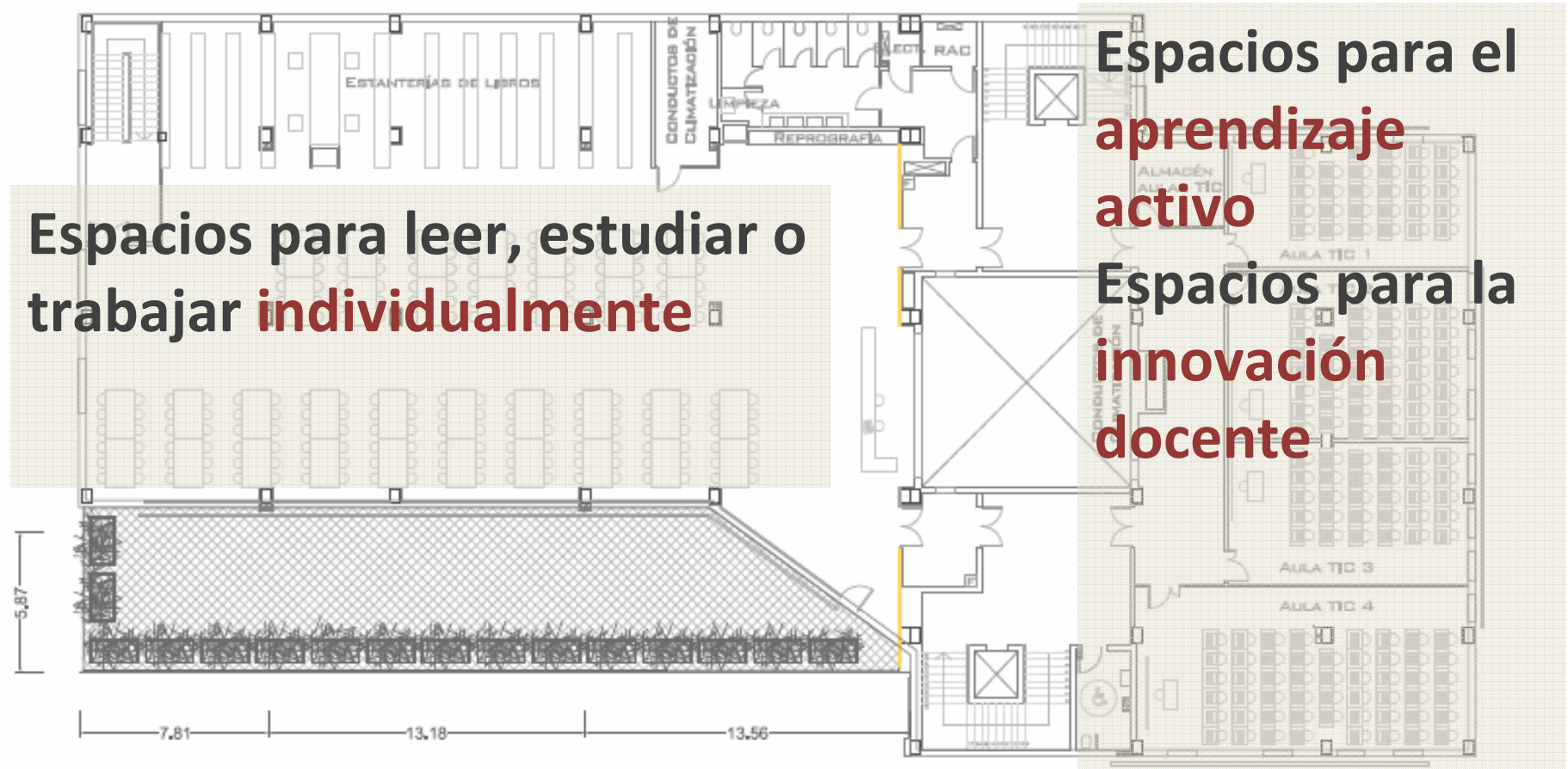
Espacios para trabajar y aprender **en grupo**

PLANTA 1ª



**TOTAL: 1.191 m<sup>2</sup>**

# ¿ Cómo será el CRAI A. de Ulloa ?

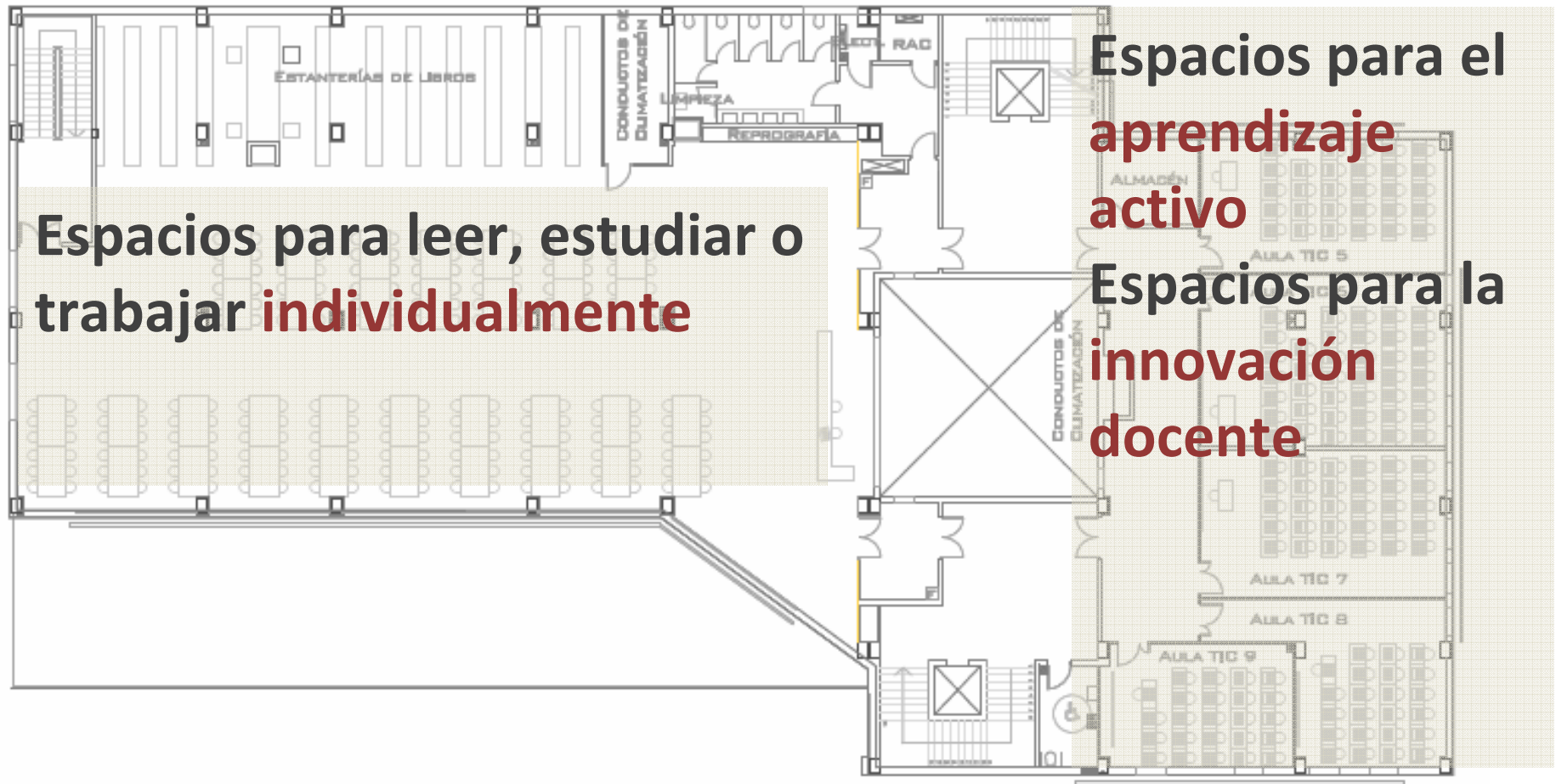


PLANTA 2^



**TOTAL: 980 m<sup>2</sup>**

# ¿ Cómo será el CRAI A. de Ulloa ?



Espacios para leer, estudiar o trabajar **individualmente**

Espacios para el **aprendizaje activo**

Espacios para la **innovación docente**

PLANTA 3ª



**TOTAL: 980 m<sup>2</sup>**



# ¿Cómo será el CRAI A. de Ulloa ?



PLANTA 4ª



**TOTAL: 961 m<sup>2</sup>**

# *¿ Qué ventajas tendrá el CRAI Antonio de Ulloa ?*

	<b>Superficie útil</b>	<b>Plazas de lectura</b>	<b>Salas de trabajo en grupo</b>	<b>Cabinas individuales</b>	<b>Seminarios (multifunción)</b>	<b>Aulas TIC (multifunción)</b>	<b>Sala de videoconferencias</b>	<b>Laboratorio multimedia</b>
<b>Btcas. hoy</b>	<b>2.451</b>	<b>696</b>	<b>4</b>	<b>0</b>	<b>0</b>	<b>0</b>	<b>0</b>	<b>0</b>
<b>CRAI</b>	<b>4.412</b>	<b>1.600</b>	<b>16 salas 51 plazas</b>	<b>6</b>	<b>3 38 plazas</b>	<b>9 295 plazas</b>	<b>1 18 plazas</b>	<b>1</b>

# *¿ Qué ventajas tendrá el CRAI Antonio de Ulloa ?*

- Constituirá un **recurso de calidad** y un valor añadido para los programas docentes universitarios
- Constituirá un **entorno atractivo**, estimulante y favorable para la enseñanza y el aprendizaje
- El campus de RM contará con una **estructura singular** especialmente diseñada para contener espacios flexibles y variados, en sintonía perfecta con los servicios
- Aumentará la **disponibilidad horaria** del servicio
- **Optimizaremos recursos**

# ¿ Cómo vamos a comunicar ?

Entre nosotros:

herramientas de trabajo de grupo [tg] [proyectos] [tareas] [calendario] [contactos]

Sobre la Intrabus | Sugerencias | Novedades | Mapa | Buscar | Ayuda

Procesos T B. Digital Servicios Difusión Millennium RRHH Infra Sist. de Gestión de Calidad G.Económica Unidades

Inicio > Infraestructura > Instalaciones > CRAIs

Buscar  ir

Buscador avanzado

**CRAIs**

- Instalaciones
- Equipamiento informático
- Redes y conexiones
- Equipamiento
- Material de oficina
- Correo electrónico

1. Informes elaborados por la Biblioteca para proyectos de CRAIs:

- CRAI del Prado (doc)
- CRAI de Humanidades (doc)
- CRAI de Reina Mercedes (doc)
- CRAI Paseo Juan Carlos I (junto al río) (doc)
- CRAI Farmacia (pdf)

2. Proyectos de CRAIs en la BUS:

- Antonio de Ulloa (Campus Reina Mercedes)
  - Plenos
    - 26/09/2011 (pdf)
    - 20/09/2011 (pdf)
    - 21/06/2010 (pdf)
    - Año 2009 (pdf)
  - Otros documentos
    - Tabla resumen necesidades BUS / SIC (Excel)
    - Resultados de la encuesta a profesores de FBI,FFS,FMA,FQU (Excel)

Inicio > Infraestructura > Instalaciones

# ¿Cómo vamos a comunicar?

## A nuestros usuarios

### Electrónica:

- Página web en bib.us.es
- Noticias en nuestro portal
- Noticias en pantallas informativas
- Noticias en portal de comunicación

### Redes sociales

- Blogs de la BUS

### Impresa

- Folleto
- Prensa (Gabinete de comunicación)

### Personalmente:

- Mostradores de información

The image shows a screenshot of the University of Sevilla Library website (bib.us.es) and a Twitter post. The website header includes 'Noticias' and the 'Biblioteca' logo. The main content area features a news article titled 'Centro de Recursos para el Aprendizaje y la Investigación Antonio de Ulloa' with a sub-header 'Centro de Recursos para el Aprendizaje y la Investigación "Antonio de Ulloa"'. The article text describes the project's location and goals. A sidebar on the right contains sections like '¿Qué es un CRAI?' and '¿Antonio de Ulloa?'. Below the website screenshot is a Twitter post from 'Biblioteca\_US' with the text: '#CraiReinaMercedesUS Estáis a tiempo de sugerir y aportar ideas para el nuevo espacio "CRAI Antonio de Ulloa" de RM pic.twitter.com/8ldAAxsh hace 11 segundos'. To the right of the tweet are suggestions for similar accounts like 'BIBLIOARGENTINA BIBLIOTECA PÚBLICA', 'bibliosedronar', and 'bibliopalacios'.



¡ Muchas gracias !

Adela Valdenebro

Directora de la Biblioteca de la Universidad de Sevilla

Sevilla 20 de diciembre de 2011

Presentación elaborada por Paz Sánchez