



ESTILOS PARENTALES Y AJUSTE PSICOLÓGICO EN UNA MUESTRA DE ADOLESCENTES ANDALUCES



Ana Rodríguez-Meirinhos (anameirinhos@us.es),
Lucía Antolín-Suárez y Alfredo Oliva

Departamento de Psicología Evolutiva y de la
Educación (Universidad de Sevilla)



ADOLESCENCIA
=
dificultades y conflictos generalizados



Consumo alcohol o tabaco

Problemas alimentarios

Conducta antisocial



- La evidencia apunta a un incremento durante la adolescencia de...

Inestabilidad emocional



e.g. Larson, Moneta, Ricards y Wilson (2002)
Somerville, Jones y Casey (2010); Soto et al. (2011)

Conductas de riesgo



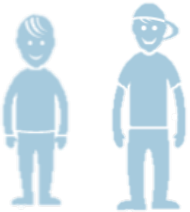
e.g. Arnett (1999); Leather (2009); Romer (2012)

- **Psicopatología evolutiva** → **Algunos problemas de salud mental emergen por primera vez durante la adolescencia**

e.g. Cicchetti y Rogosh (2002); Kessler (2005); Walker (2002)



Explorar las diferencias de género en los problemas de ajuste emocional y conductual en la adolescencia.



Explorar tendencias evolutivas de los problemas de ajuste emocional y conductual en la adolescencia.

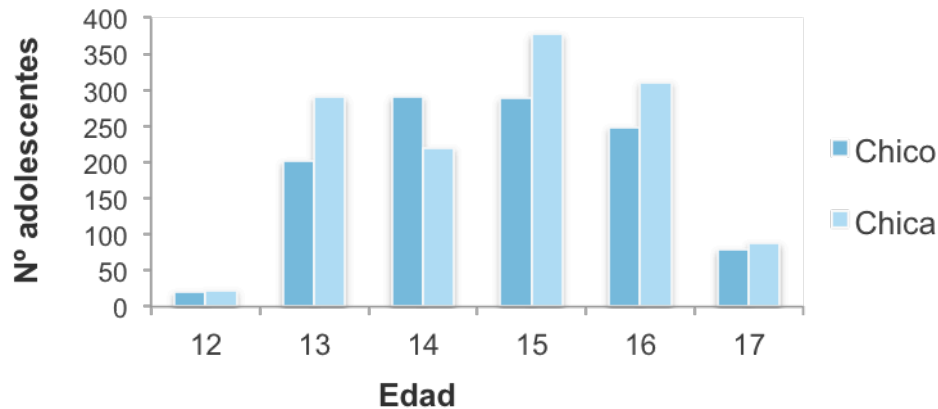


Analizar la relación entre algunas dimensiones de los estilos parentales y los problemas de ajuste emocional y conductual en la adolescencia.



PARTICIPANTES

2396 adolescentes
entre 12 y 17 años ($M = 14.73$; $DT = 1.25$)



- 1066 chicos (45.5%) y 1330 chicas (55.5%)
- Seleccionados de 20 centros de Enseñanza Secundaria Obligatoria de las provincias de Huelva, Cádiz, Sevilla y Córdoba.

INSTRUMENTOS

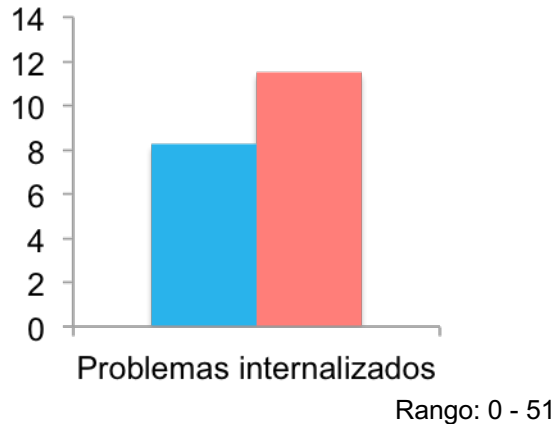
- **Dimensiones parentales:** Escala de Estilos Parentales (Oliva, Parra, Sánchez-Queija y López, 2007)
- **Conducta antisocial:** Escala de Conducta Antisocial Adolescente (Antolín-Suárez, 2011)
- **Problemas de ajuste internalizados y externalizados:** Youth Self Report (YSR, Achenbach y Rescorla, 2001)



1. Diferencias de género en los problemas de ajuste adolescente

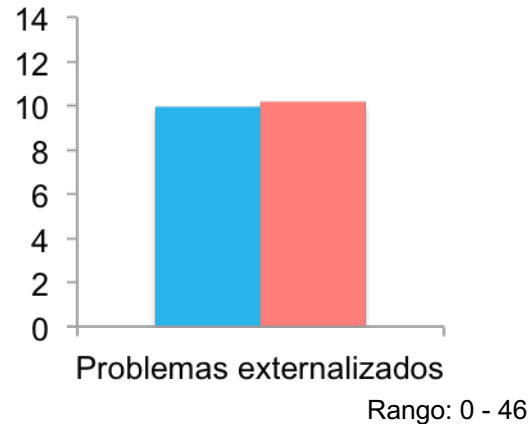
• Problemas internalizados

$F(1, 2393) = 140.842^{***}$; R^2 parcial = .05



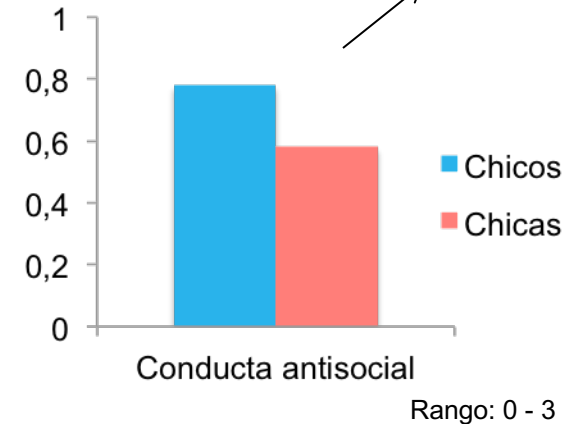
• Problemas externalizados

$F(1, 2393) = .438$; R^2 parcial = 00



• Conducta antisocial

$F(1, 2395) = 76.13^{***}$; R^2 parcial = .03



Nota: * $p < .05$, ** $p < .01$, *** $p < .001$

AJUSTE EMOCIONAL



Las chicas mostraban significativamente más problemas internalizados que los chicos (Oliva, Parra y Reina, 2014).

AJUSTE CONDUCTUAL



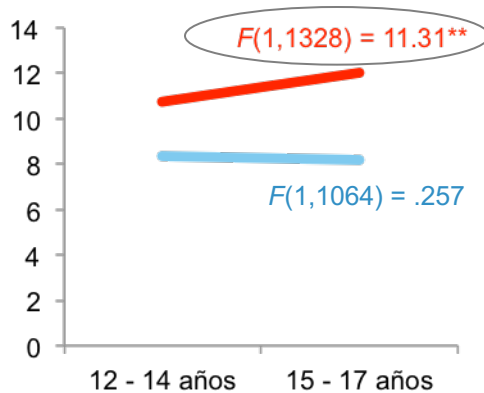
Mayor implicación de los chicos en conductas antisociales (Storvoll y Wichstrom, 2003).

!!□ Diferencias menos acentuadas que en los estudios clásicos de prevalencia (e.g. Leadbeater et al., 1999). En consonancia con estudios recientes (e.g. Bask, 2014).



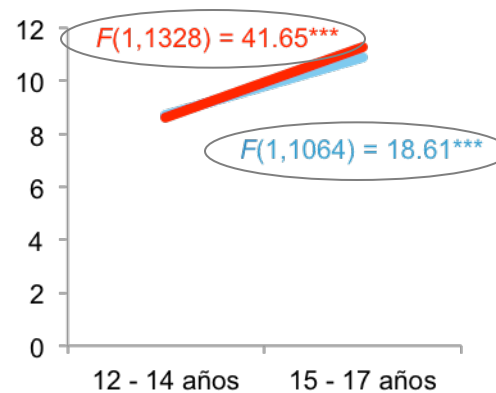
2. Tendencias evolutivas en los problemas de ajuste adolescente

• Problemas internalizados



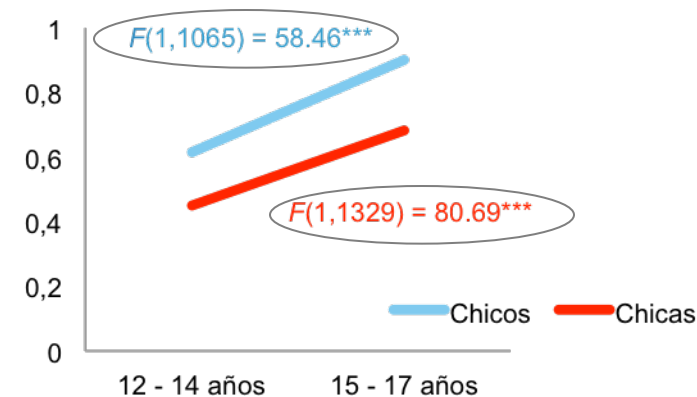
Rango: 0 - 51

• Problemas externalizados



Rango: 0 - 46

• Conducta antisocial



Rango: 0 - 3

AJUSTE EMOCIONAL

Solo en el caso de las chicas se observa un aumento significativo de los problemas internalizados con la edad (Hyde et al., 2008).

A lo largo de la adolescencia, se acentúan las diferencias entre chicos y chicas en problemas internalizados.

AJUSTE CONDUCTUAL

Los problemas externalizados y comportamientos antisociales tienden a aumentar a lo largo de la adolescencia hasta alcanzar su máxima incidencia entorno a los 17 años (Arnett, 1994; Oliva, 2004; Piquero, 2007).

-Conductas de asunción de riesgos exploratorias.

- Influencia del desarrollo cerebral en el autocontrol y las conductas de asunción de riesgos (Oliva y Antolín-Suárez, 2010)



3. Dimensiones parentales y problemas de ajuste adolescente

Predictores	PROBLEMAS INTERNALIZADOS				PROBLEMAS EXTERNALIZADOS				CONDUCTA ANTISOCIAL			
	β	R ²	gl	F	β	R ²	gl	F	β	R ²	gl	F
Paso 1		.07	3, 2387	57.29		.03	3, 2387	20.59***		.09	3, 2389	76.67***
Sexo	.23***				.02				-.17***			
Edad	.06*				.16***				.23***			
SES	-.08***				.03				.09***			
Paso 2		.12	9, 2387	36.93		.16	9, 2387	51.32***		.18	9, 2389	57.89***
Sexo	.24***				.06**				-.13***			
Edad	.06**				.14				.20***			
SES	-.08***				.04*				.10***			
Afecto y comunicación	-.09**				-.09**				-.02			
Promoción de autonomía	.01				.01				.01			
Control conductual	.04				-.04				-.09**			
Control psicológico	.16***				.21***				.15***			
Revelación	.01				-.20***				-.21***			
Humor	-.05				-.00				-.01			

Nota: * $p < .05$, ** $p < .01$, *** $p < .001$

AFECTO Y COMUNICACIÓN

Provisión de afecto, apoyo y disponibilidad para la comunicación fluida por parte de los padres.

CONTROL CONDUCTUAL

Establecimiento de límites y estrategias de monitorización de la conducta del adolescente.

REVELACIÓN

El adolescente informa espontáneamente a sus padres acerca de cosas personales (amistades, qué hace cuando sale...).

PROMOCIÓN DE AUTONOMÍA

En qué medida los padres promueven que los adolescentes tengan sus propias ideas y tomen sus decisiones.

CONTROL PSICOLÓGICO

Uso de estrategias manipuladoras e intrusivas cuando el adolescente muestra conductas que los padres no aprueban.

HUMOR

En qué medida los adolescentes creen que sus padres muestran optimismo y sentido del humor.



GRACIAS POR SU
ATENCIÓN.



Ana Rodríguez-Meirinhos (anameirinhos@us.es),
Lucía Antolín-Suárez y Alfredo Oliva

Departamento de Psicología Evolutiva y de la
Educación (Universidad de Sevilla)