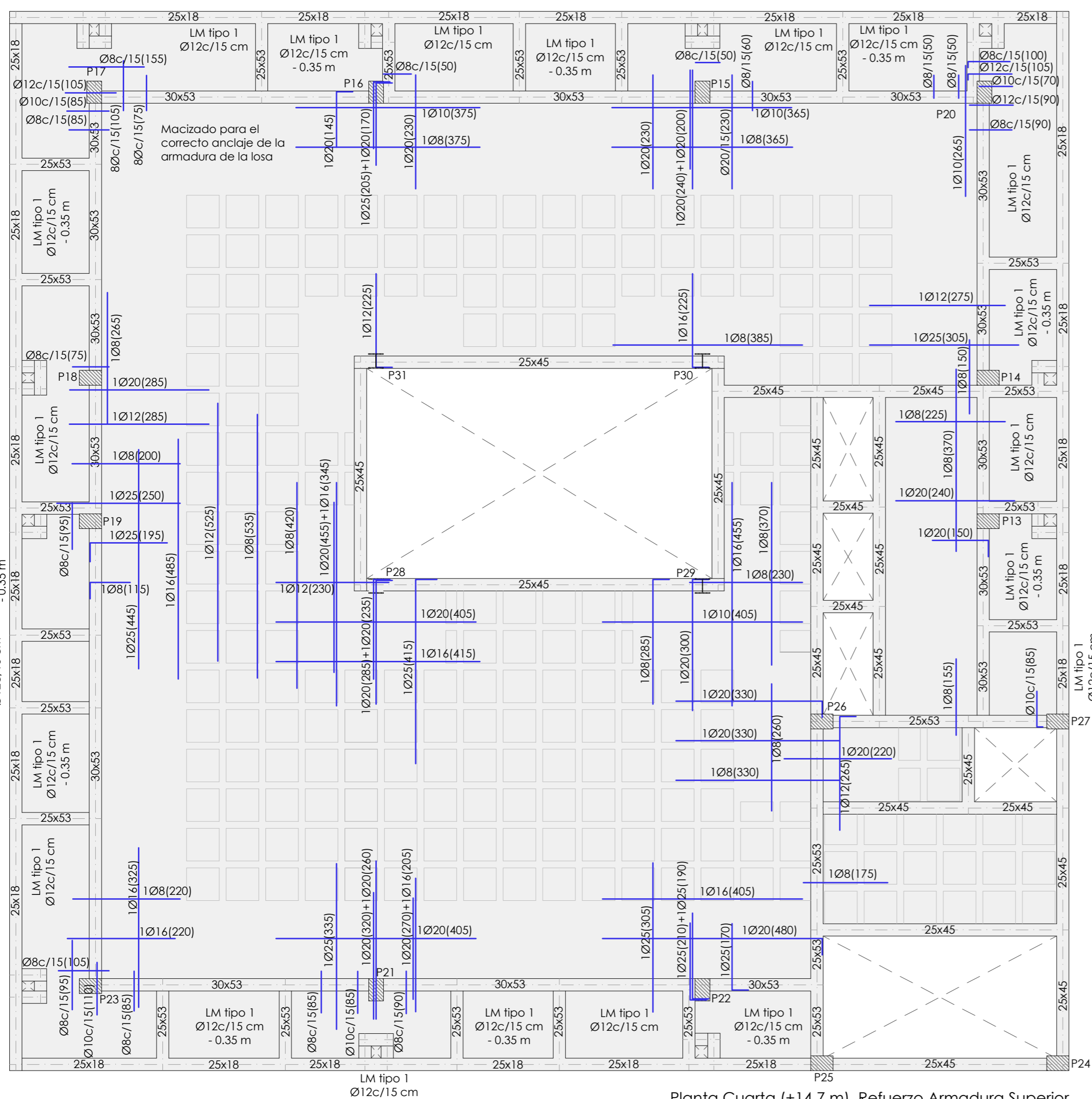
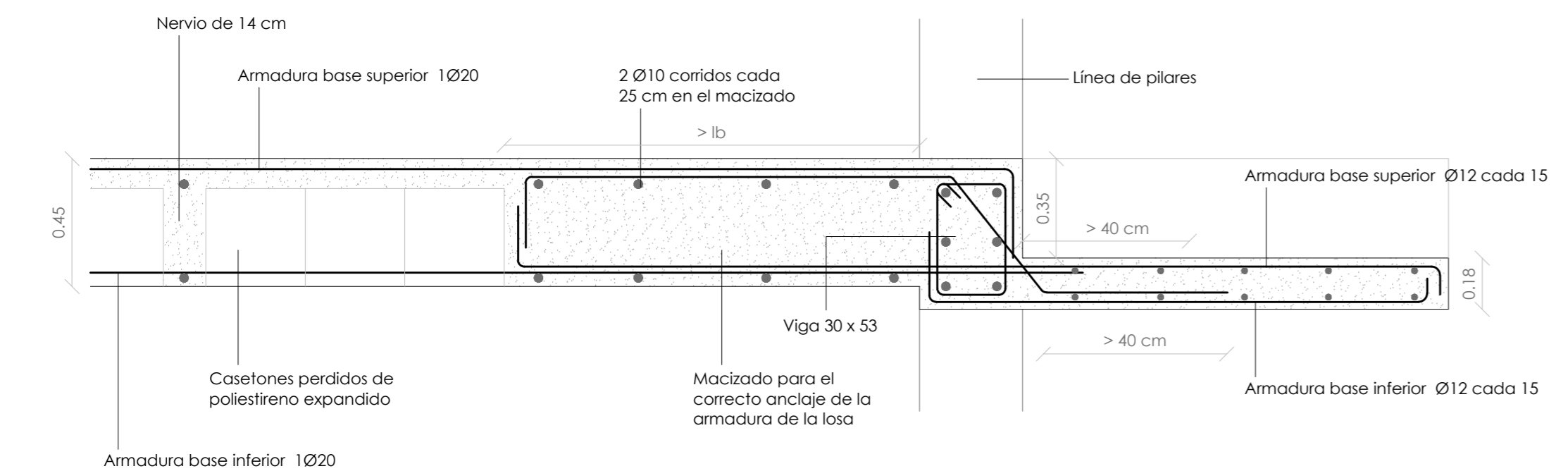


Planta Cuarta (14.7 m), Refuerzo Armadura Inferior



Planta Cuarta (+14.7 m), Refuerzo Armadura Superior



Transición de forjado reticular a losa maciza tipo 1 de menor canto en voladizo (planta primera y cuarta)

CUADRO DE CARACTERÍSTICAS DEL HORMIGÓN ARMADO

CUADRO DE CARACTERÍSTICAS DEL HORMIGÓN ARMADO			
HORMIGÓN	Tipo	HA-25/P/20/IIa	HM-20/B/40/IIa
Resistencia		25 N/mm <sup>2</sup>	20 N/mm <sup>2</sup>
Consistencia		Plástica	Blanda
Asiento en el cono de Abrans		3 a 5 cm	6 a 9 cm
Contenido mínimo de cemento		250 Kg/m <sup>3</sup>	300 Kg/m <sup>3</sup>
Tipo de cemento Portland		CEM I	CEM I
Definición del cemento para hormigonado en época calurosa		BC	BC
Coefficiente de seguridad		$\gamma_c = 1.5$	$\gamma_c = 1.5$
Tamaño máximo del árido de canto rodado		20 mm	40 mm
Ambiente a que va a quedar sometido		II a	II a
Control de ejecución		Normal	Normal
ACERO	Tipo	B 400 S	-
Resistencia		400 N/mm <sup>2</sup>	-
Radio mínimo de curvatura de las patillas		4 Ø hasta Ø 20 mm	-
Coefficiente de seguridad		$\gamma_s = 1.15$	-
Recubrimiento mínimo de la armadura		30 mm	-

CUADRO DE CARACTERÍSTICAS DEL ACERO LAMINADO

CUADRO DE CARACTERÍSTICAS DEL ACERO LAMINADO			
Tipo	S 275 JR	Soldaduras	420 N/mm <sup>2</sup>
Limite elástico	275 N/mm <sup>2</sup>	Modulo de elasticidad	210000 N/mm <sup>2</sup>

CUADRO DE CARACTERÍSTICAS DEL FORJADO RETICULAR

Canto total del forjado	45 cm
Espesor de la capa de compresión	5 cm
Distancia entre nervios	80 cm
Ancho del nervio	14 cm
Casetones perdidos de poliestireno expandido	-
Armadura base superior	1 Ø 20
Armadura base inferior	1 Ø 20
Armadura de reparo	B-400T Ø 5 a # 25 cm

CUADRO DE CARACTERÍSTICAS DE LOS ÁBACOS DEL FORJADO RETICULAR

Armadura base superior en abacos	2 Ø 10
Armadura base inferior en abacos	2 Ø 8
Refuerzo de armadura de punzonamiento armado viga tipo 1	
Anchura del zuncho	18 cm
Armadura longitudinal	2 Ø 12
Armadura transversal	Ø 10
Separación entre armaduras	10 cm
Refuerzo de armadura de punzonamiento armado viga tipo 2	
Anchura del zuncho	18 cm
Armadura longitudinal	2 Ø 12
Armadura transversal	Ø 12
Separación entre armaduras	10 cm
Pilares con refuerzo tipo 1	P28, P29
Pilares con refuerzo tipo 2	-

CUADRO DE CARACTERÍSTICAS DEL FORJADO LOSA MACIZA

Losa maciza tipo 1	
Canto total del forjado	18 cm
Armadura base superior	Ø 12 cada 15 cm
Armadura base inferior	Ø 12 cada 15 cm
Losa maciza tipo 2	
Canto total del forjado	22 cm
Armadura base superior	Ø 16 cada 15 cm
Armadura base inferior	Ø 16 cada 15 cm

CUADRO DE PILARES

Planta Cuarta			
Designación	Dimensiones	Armadura longitudinal	Armadura transversal
P13	45x30 cm	6 Ø 12	6 Ø c/15
P14	45x30 cm	6 Ø 12	6 Ø c/15
P15	30x45 cm	8 Ø 12	6 Ø c/15
P16	30x45 cm	4 Ø 16 + 2 Ø 12	6 Ø c/15
P17	30x45 cm	6 Ø 12	6 Ø c/15
P18	45x30 cm	6 Ø 12	6 Ø c/15
P19	45x30 cm	4 Ø 20 + 2 Ø 16	6 Ø c/20
P20	30x45 cm	6 Ø 12	6 Ø c/15
P21	30x45 cm	4 Ø 25 + 2 Ø 16	8 Ø c/20
P22	30x45 cm	4 Ø 16 + 2 Ø 12	6 Ø c/15
P23	50x45 cm	4 Ø 25 + 2 Ø 16	8 Ø c/20
P24	50x45 cm	6 Ø 12	6 Ø c/15
P25	45x30 cm	6 Ø 12	6 Ø c/15
P26	45x30 cm	6 Ø 12	6 Ø c/15
P27	45x30 cm	6 Ø 12	6 Ø c/15
P28	HEB 260	-	-
P29	HEB 260	-	-
P30	HEB 260	-	-
P31	HEB 260	-	-