

CATALOGO



CONCURSO DE IDEAS PARA EDIFICIO DE OFICINAS EN LA PLAZA DE VIRIATO. ZAMORA

DIPUTACION

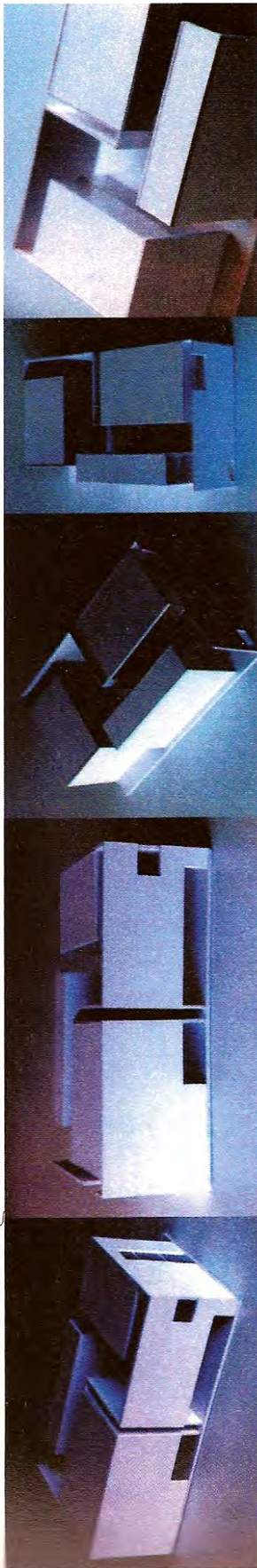
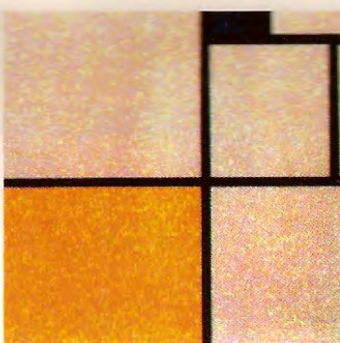
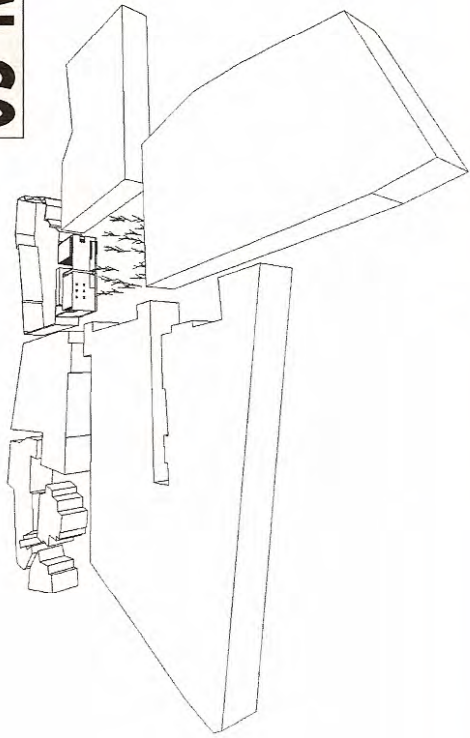
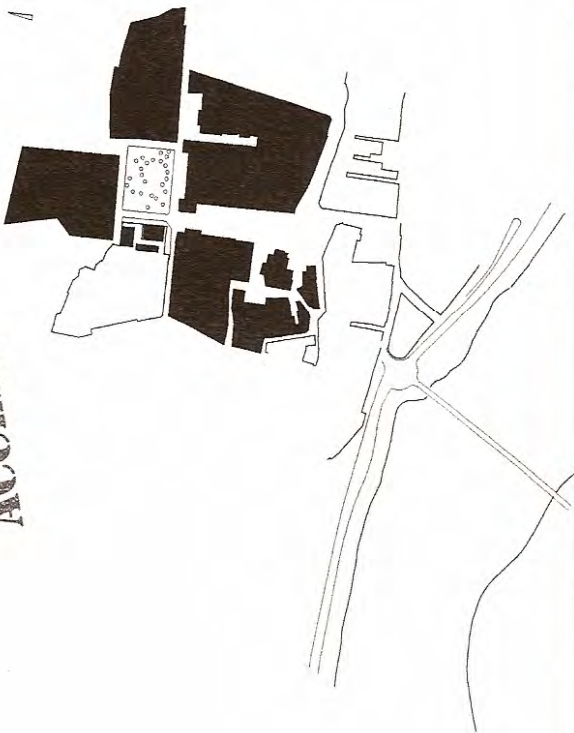


de ZAMORA

ACCESIT

05-KIN

JULIO BARRENO GUTIERREZ
(UBRIQUE-CADIZ)
Colaboradora:
ROCIO ROMÁN AGUILAR



Para mí parece como una ciudad de texturas, casi como la continuidad de las lecturas de colores de los colores diversos que construyen una homogeneidad. Basta con dar un paseo por la ciudad para sentir la elevada potencia de sus texturas.

Es muestra como una ciudad generosa pero también intimista y profunda, en el sentido de que no se enseña fácilmente al no que obliga al paseante a caminar por sus estrechas calles en un orden de viaje acaban componiendo la imagen de la totalidad de la ciudad castellana. Calles de proporciones tan estrechas que son capaces de sumar un factor más en la transmisión de estas tan importantes emociones.

En ciertos momentos nos encontramos en espacios vitales que transmiten fuertes e intensas emociones, como resultado de una escala y una escala y proporciones de los espacios muy tensionados.

Estos son los elementos que son utilizados en la ciudad en la que pretendemos construir, y son estos los temas que desarrollará nuestro proyecto.

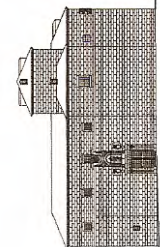
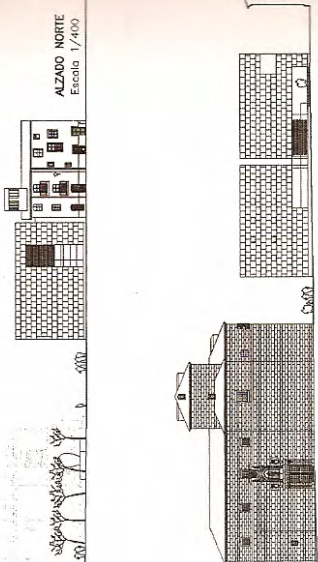
Donde un punto de vista planimétrico, observando la morfología de las manzanas que se forman a base de potentes muros que organizan las calles (edificios) dejando unos vacíos interiores de manzana en los que suelen disponerse otros piezas menores de manera arbitraria.

La propuesta consiste en la continuidad de esa piel de piedras que construye las fachadas por todo el hasta cerrar totalmente la manzana. Tras esta piel se colocan los distintos volúmenes que contendrán el programa de usos que serán de diferentes tipos, tan comunes en esta ciudad.

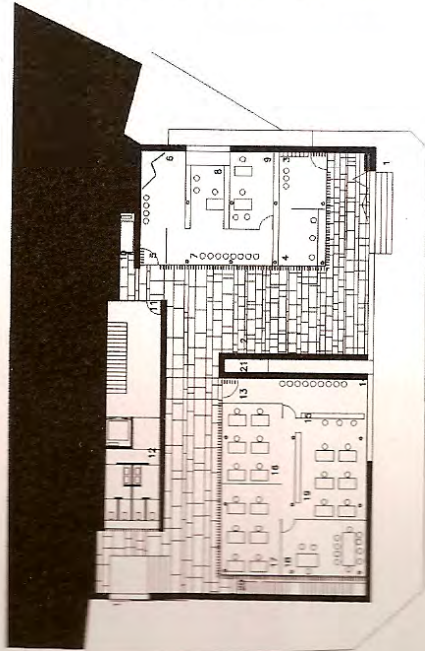
Los materiales son los existentes en el localidad antes de llegar nosotros, incluso interpretados de igual forma, si bien utilizados de diferentes modos, hablando de su obra "Pizarra, bambú, hiel, palo o arcilla se apilan para formar estas hogueras". La actividad de estudiar de un conocimiento del lugar.

El exterior, una piel, como continuidad de las texturas de la ciudad. Una piel que se dobla... de la misma forma a como Lucio Fontana crea sus pinturas, o sea, sólo oficialmente es por que, y estas esos espacios exteriores que tras haber punzados, o taladrado cuando los alzólos. De igual forma a como Fontana consigue componer sus lienzos en los espacios vacíos y que respalda su teoría espacialista me atrevo a denominar también espacialismo pictórico trasladado a las tres dimensiones de la arquitectura aunque esto pueda parecer una redundancia.

Todos esos pequeños espacios que aparecen detrás de los cortes, dobleces o pliegues no son, ni alatorios ni tampoco caprichosos, como se puede apreciar en la composición de fachadas, como en la manera de



ALZADO SUR Escala 1/400

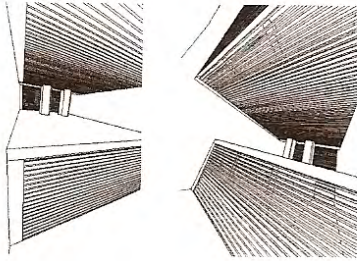


PLANTA BAJA ACCESO
Escala 1/200

- 1 Ascensor
- 2 Distribuidor
- 3 Control de entradas
- 4 Seguridad
- 5 Pífanos de tsunami
- 6 Avanzada
- 7 Espere
- 8 Recepción al público
- 9 Recepción
- 10 Mudanzas
- 11 Comunicaciones verticales
- 12 Areas operativas
- 13 Servicio de recordación
- 14 Espere
- 15 Información y administración
- 16 Gestión librero
- 17 Recepción específica
- 18 Ingeniería y sala de reuniones
- 19 Recepción voluntaria
- 20 Contraintegración
- 21 Ventilación de sótano

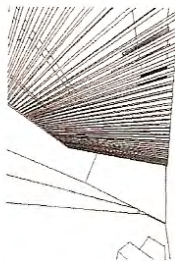
PLANTA SOTANO
Escala 1/200

- 1 Montacargas
- 2 Comunicaciones verticales
- 3 Areas
- 4 Cuarto de limpieza
- 5 Almacenes
- 6 Pasillo
- 7 Archivo
- 8 Archivo de seguridad
- 9 Local técnico, Ventilación exterior
- 10 Archivo general de expedientes administrativos
- 11 Patio egres



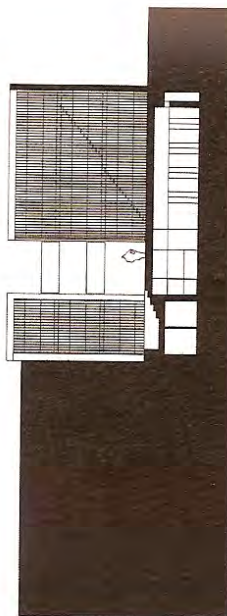
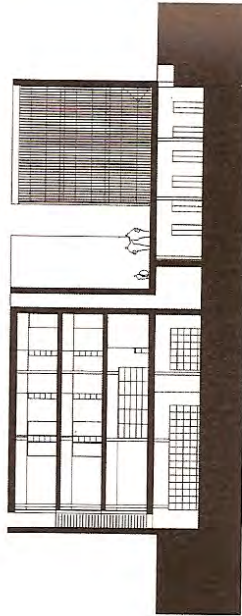
PLANTA SEGUNDA
Escala 1/200

- 1 Vaso
- 2 Comunicaciones verticales
- 3 Archivos
- 4 Montacargas
- 5 Otras Servicios
- 6 Espacios técnicos
- 7 Jardín de servicio
- 8 Distribuido
- 9 Administración
- 10 Adherencia a los múltiples
- 11 Administración
- 12 Jefatura del servicio
- 13 Dpto. de
- 14 Despacho técnico
- 15 Pasarela
- 16 Contraintegración



PLANTA PRIMERA
Escala 1/200

- 1 Vaso
- 2 Comunicaciones verticales
- 3 Archivos
- 4 Montacargas
- 5 Servicio especializado
- 6 Despacho técnico
- 7 Jefatura de servicio
- 8 Distribuido
- 9 Administración
- 10 Bienestar social
- 11 Administración
- 12 Jefatura de servicio
- 13 Dpto. de
- 14 Espacios técnicos asesores
- 15 Espacios de programas
- 16 Pasarela
- 17 Contraintegración



completamente penetrado. Recordamos que el punto de equilibrio de los cuadros de composición de azul y amarillo) o el trabajo de Ben Nicholson en los que los modos de figuras de la británica para las volutas en el lienzo acaban siendo hilos por otros elementos lineales que hacen que se entiendan como una única composición. En esta forma es la piel el elemento que recoge el resto de ideas haciendo que todo el edificio se exprese universalmente.

Las necesidades de superficie del programa y las limitaciones del solar se han estudiado y se han aproximado lo suficiente para conseguir crear espacios de proporciones verticales tan tensionadas como las que se buscan en la ciudad y cuyo tema y abstracción se pretenden incorporar en el proyecto.

La propuesta contribuye a la construcción de la ciudad y responde a sus propios esquemas. Una nueva calle aparece en Zamora de idénticas características a las existentes.

EL VOLVO interior se muestra directamente en el exterior de CRILLON. Como en la obra de Eduardo Chillida "con unas chapas volutas encerraba unos espacios; pero no totalmente, quedaban huecos en los que se podía operar. Finalmente he realizado algunas piezas grandes en aluminio, en donde el espacio interior podrá disfrutar de este espacio interior sin llegar a alcanzar la piel.

Una piel limpia y clara en cuyo volumen se de colores distintas proporciones en planta aunque con igual altura. Su colocación nos permite jugar con las volutas de la británica para las volutas (tres formas) en la que tres volúmenes de piedras distintos se disponen sobre una base triangular, cada uno de ellos en piel y otros no, pero ambas llegan a formar un todo

© Diputación Provincial de Zamora
Gabinete de Comunicación

Colabora:
Colegio de Arquitectos de León
Delegación de Zamora

Depósito Legal: ZA - 236 - 2000

Imprime: HERALDO DE ZAMORA, artes gráficas