

Sandra Melgar Feu, Laura María Leal Aranda y Lourdes Morente Gutiérrez
Alumnas de Fitoterapia, Dpto. de Farmacología, Facultad de Farmacia, Universidad de Sevilla, Sevilla, España

INTRODUCCIÓN AL COLESTEROL



TRATAMIENTO FITOTERAPICO CON *COMMIPHORA MUKUL*: GUGULÓN

Acción farmacológica

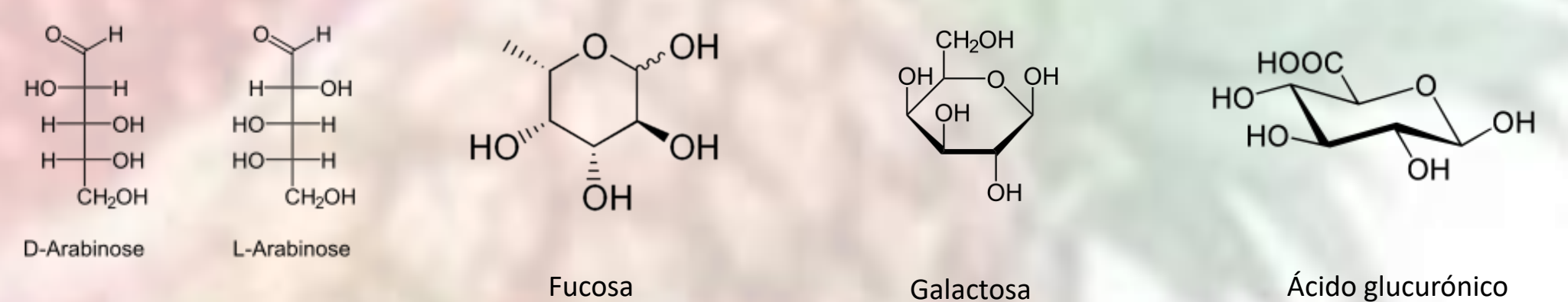
- Inhibe la síntesis de acetoacetyl CoA y del colesterol hepático.
- Aumenta la excreción biliar del colesterol.
- Aumenta valores en sangre de HDL.

Parte utilizada

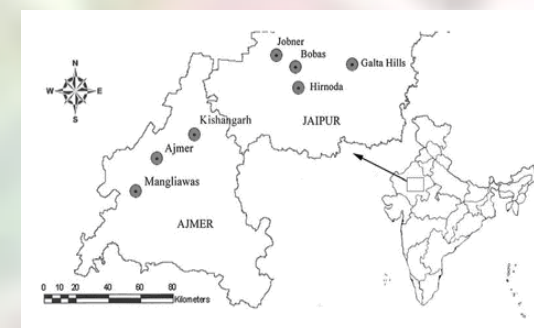


GUGULÍPIDO

Composición química



Lugar de origen: la India



Descripción de la planta



- Arbusto de ramas espinosas.
- Las inflorescencias son panículos situados en el extremo de los tallos.
- Por incisiones del tallo se obtiene una gomooleoresina de coloración amarillenta, que es el guggul o guggulípido.

Contraindicaciones

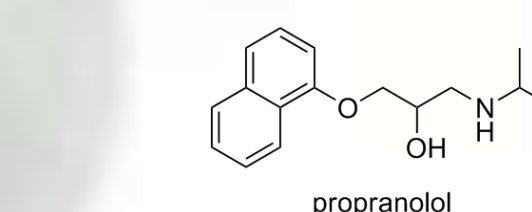


Posología



- **Polvo micronizado:** 600 a 1800 mg, repartidos en varias tomas al día, media hora antes de las comidas con 1 o 2 vasos de agua.

Afección hepática



Disminuye la biodisponibilidad

Problemas intestinales



Embarazadas, lactantes y niños

Hipertiroidismo



BIBLIOGRAFÍA

- **Apuntes del Ciclo Formativo** de Grado Superior de Nutrición y Dietética
- Dr. Bernat Vanaclocha i Vanaclocha (Médico. Colegiado V-10.887). **Fitoterapia.net**. [Fecha de acceso y consulta: 29-04-2013]. Disponible en: http://www.fitoterapia.net/vademecum/vademecum_plantas_ficha.php?remedio=721
- Bernat Vanaclocha, Salvador Cañigueral, Masson Fitoterapia. **Vademecum de prescripción** (4ª Edición), 2003
- Encarna Castillo García e Isabel Martínez Solís. **Manual de fitoterapia**. Barcelona (España). 2007
- **Infosalud Online** S.L. 2011 Salud.es. Disponible en: <http://www.salud.es/principio/gugulon-commiphora-mukul>
- **Medline Plus**. Información de Salud. Servicio de biblioteca nacional de EE.UU. Disponible en: <http://www.nlm.nih.gov/medlineplus/spanish/ency/article/000392.htm>