

NOTAS

ESTUDIO CARIOLOGICO DE *SUBULURA BRUMPTI* LOPEZ-NEYRA 1922-44

Se realiza un estudio citogenético en ejemplares machos y hembras de *Subulura brumpti* obtenidos de *Gallus domesticus*.

La bibliografía consultada a este respecto pone de manifiesto una ausencia total de datos cariológicos sobre dicha especie. Walton¹ cita en diversas especies de *Heterakis* un número haploide $n=5$; sin embargo, no hace alusión a *Subulura brumpti*.

La observación de placas mitóticas en la hembra han sido escasas y poco nítidas (Lám. 1G), de ahí la imposibilidad de construir su cariotipo; en el macho tan sólo se han encontrado abundantes células goniales de aspecto redondeado y con una zona fuertemente teñida (Lám. 1A).

En lo que se refiere a los estadios meióticos, en la hembra se ha podido visualizar núcleos en M-I con cinco bivalentes (Lám. 1H); en el macho los cromosomas en leptotene aparecen bien coloreados, aunque no diferenciados (Lám. 1B). Los bivalentes en diquinesis se agrupan a modo de círculo en contacto unos con otros (Lám. 1C), un par de ellos exhibe un quiasma intersticial dando la típica figura en cruz, otros dos pares presentan un quiasma terminal, apareciendo en forma de V, el último par muestra un quiasma subterminal. El univalente se observa de tamaño ligeramente menor que los demás. A medida que los quiasmas se hacen terminales, los bivalentes se van condensando hasta llegar a M-I (Lám. 1D), en esta fase los cromosomas se presentan fuertemente teñidos. Aunque no se visualizaron estadios en A-I, es de destacar el puente que forma el sexual entre las dos placas telofásicas (Lám. 1E). También se observaron M-II con 5 cromosomas de tamaño parecido entre sí (Lám. 1F).

Cabe decir que, desde el punto de vista cariológico, los datos obtenidos en este trabajo ponen de relieve un número haploide $n=5$ en la hembra y para el macho $n=5$, $n=4$.

CUTILLAS, C.*; VALERO, A.**; ARIZA, C.* y GUEVARA, D. C.*

* Departamento de Parasitología. Facultad de Farmacia. Sevilla.

** Departamento de Parasitología. Facultad de Farmacia. Granada.

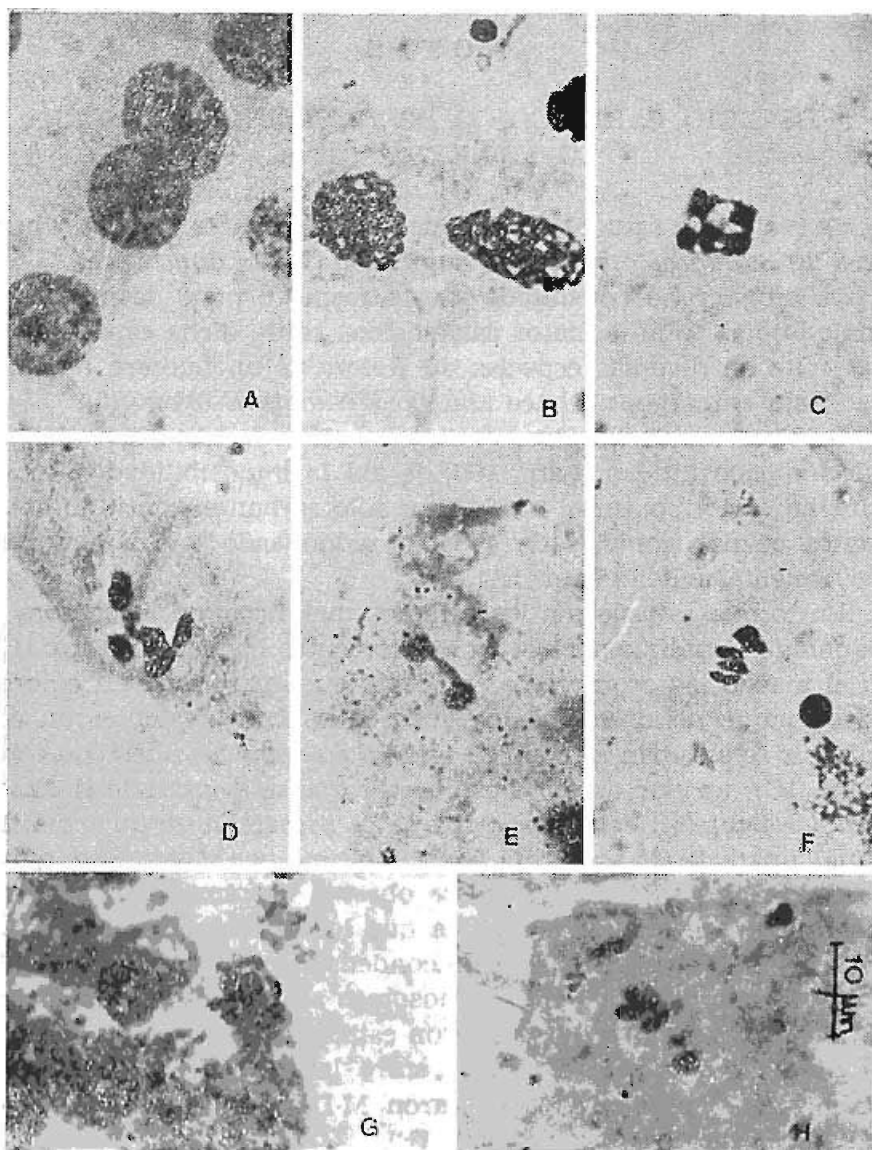


Lámina 1.—A-F.—Macho de *S. brumpti*

G-H.—Hembra de *S. brumpti*.

A.—Espermatogonias

E.—A-T-I

B.—Leptotene

F.—M-II

C.—Diacinesis

G.—Profase mitótica

D.—M-I

H.—M-I

REFERENCIAS

- Walton, A. C.—Some parasites and their chromosomes. *J. Parasitol.*, 45, 1959, 1-20.