



 BIE: de 25 mm

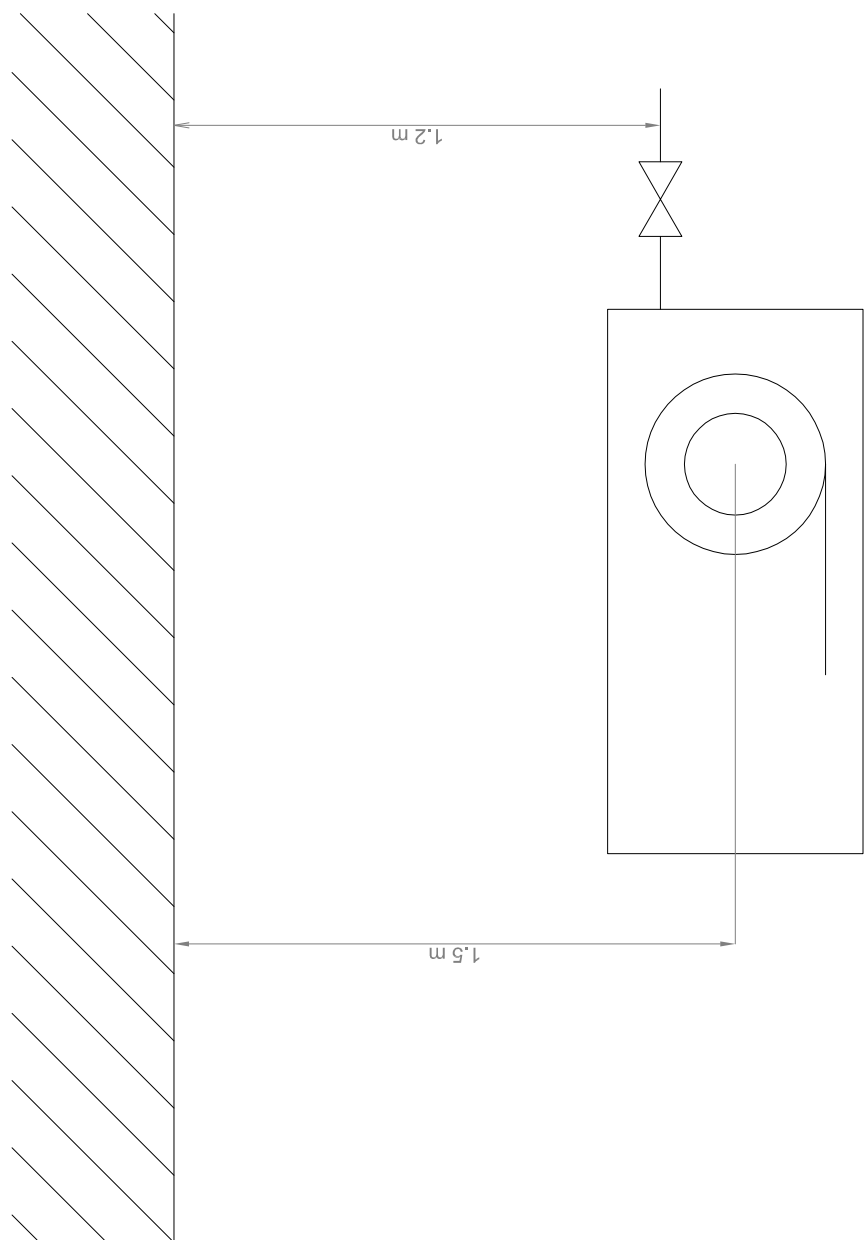
 Extintor de CO2 de 5 Kg.

 Extintor de Polvo ABC de 6Kg.

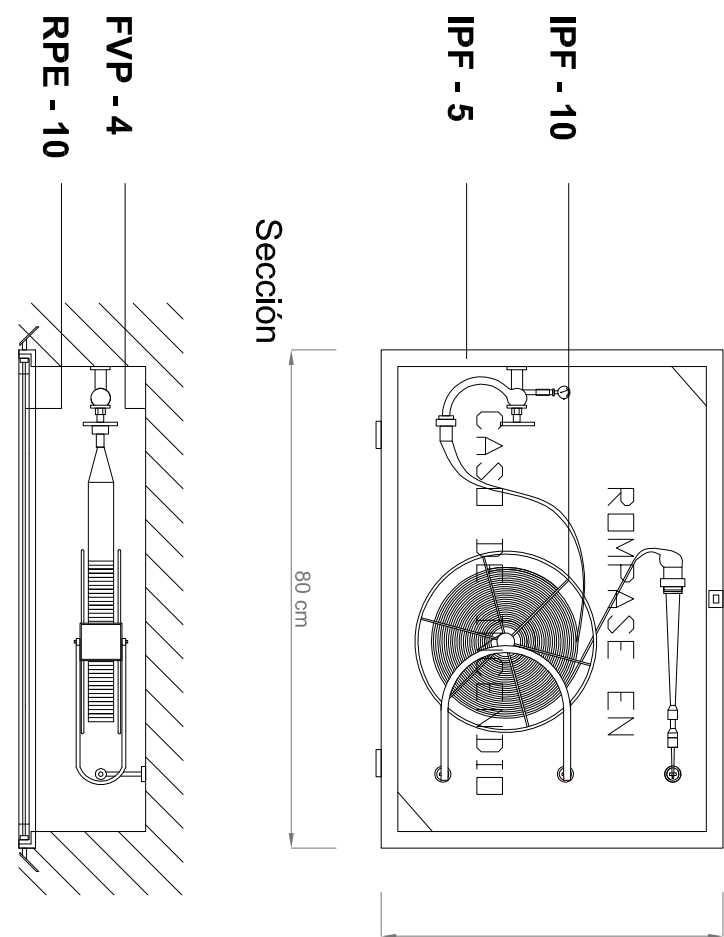
 Llave de paso

 Tubería Instalación contra Incendios de Acero Galvanizado

DETALLE EQUIPO DE MANGUERA INSTALADO



DETALLE DE UNA BIE



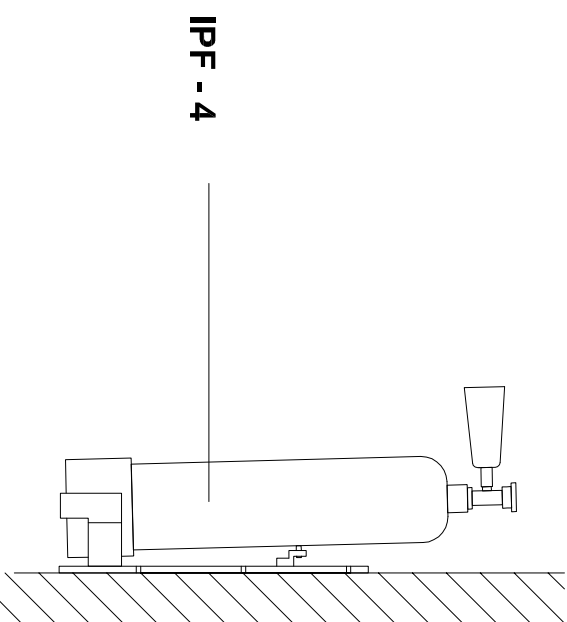
IPF - 10

IPF - 5

FVP - 4

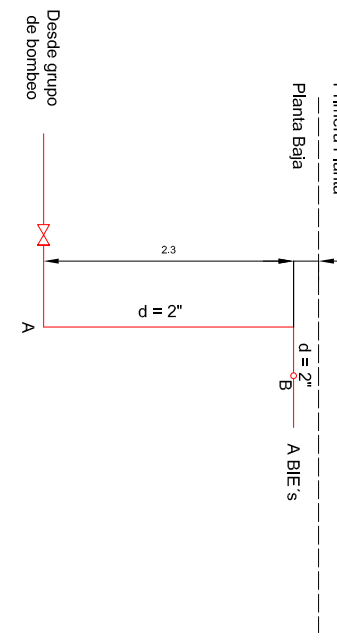
RPE - 10

DETALLE DE UN EXTINTOR INSTALADO

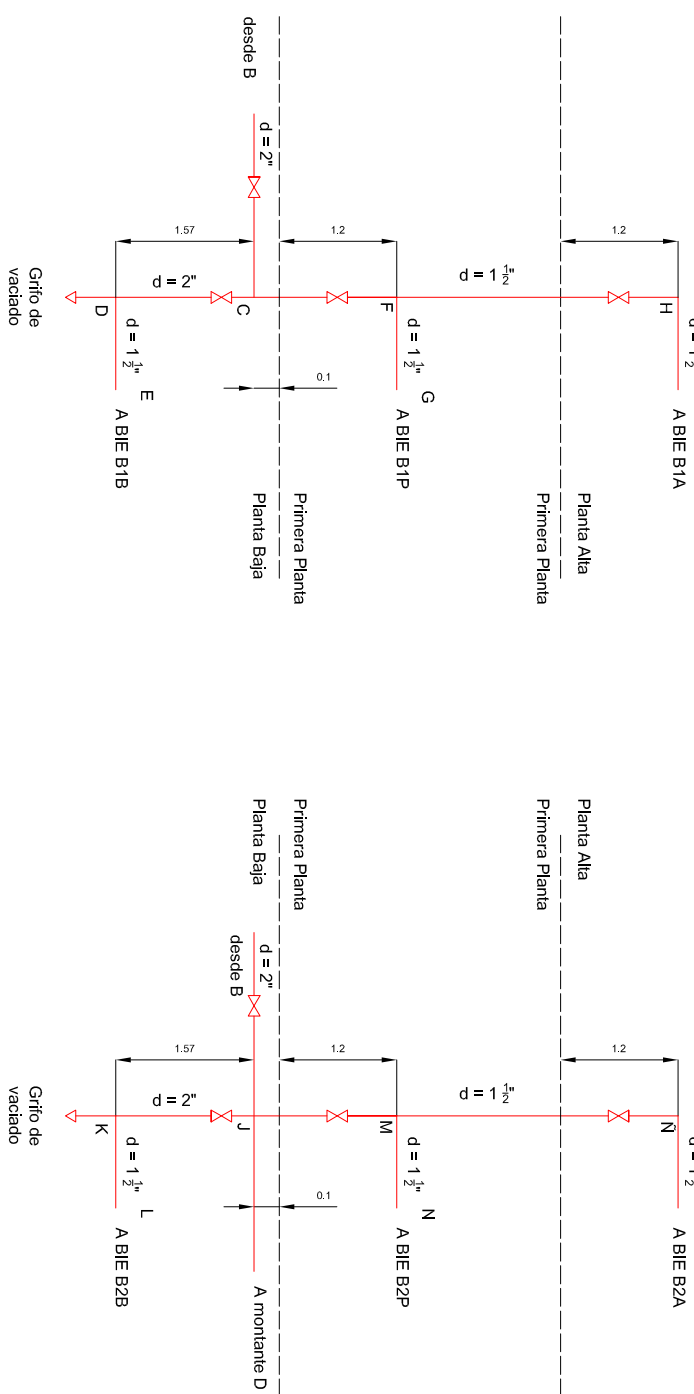


IPF - 4

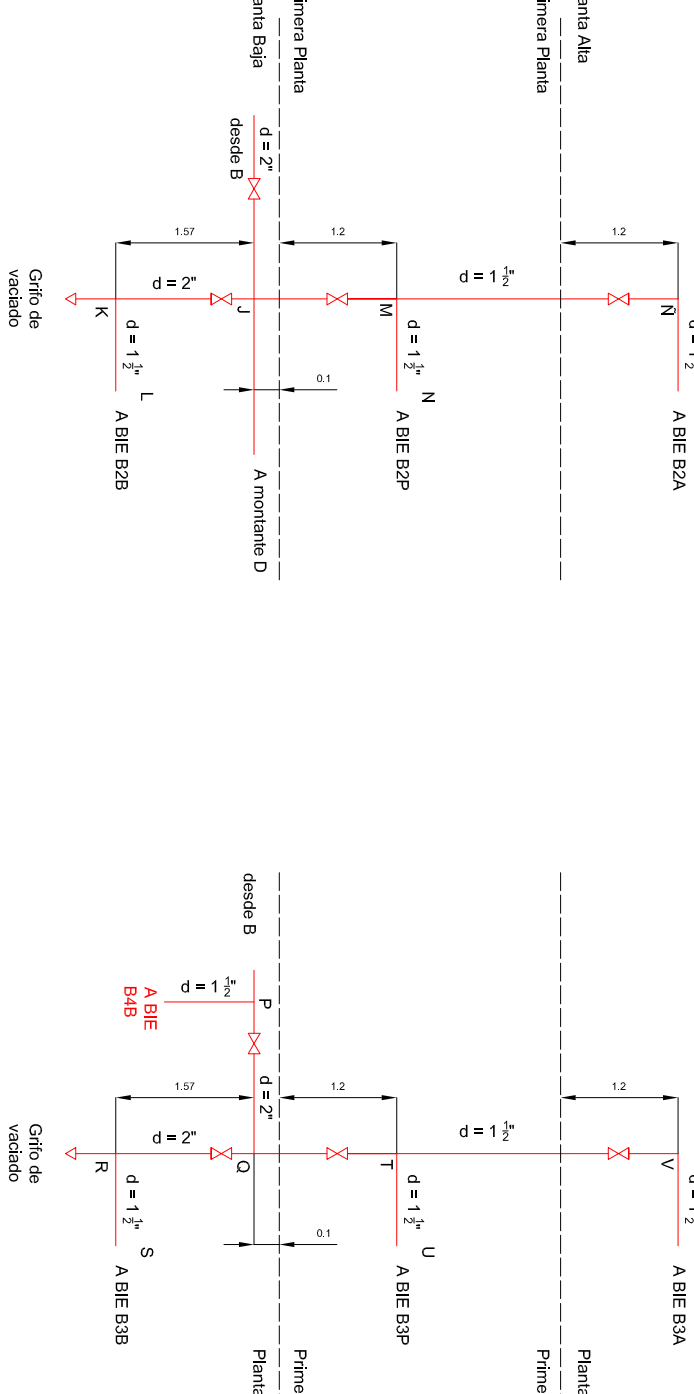
DETALLE MONTANTE (A) COLOCADO



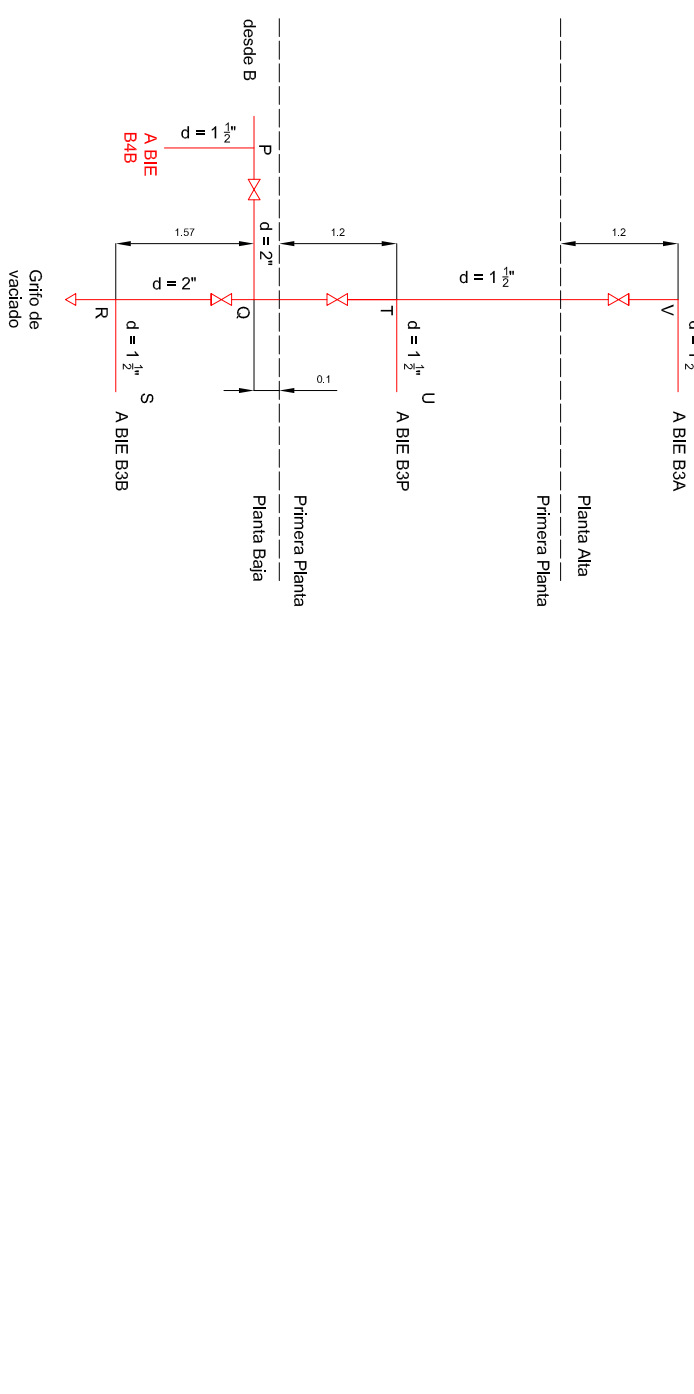
DETALLE MONTANTE (B) COLOCADO



DETALLE MONTANTE (C) COLOCADO



DETALLE MONTANTE (D) COLOCADO



IPF - 4 Extintor manual. Para su colocación se fijará el soporte mediante tacos y tornillos, de forma que una vez dispuesto sobre dicho soporte el extintor, la parte superior quede como máximo a 170 cm del pavimento.