

Huelva. Almonte

14 viviendas

Arquitectos:

Francisco Asís Granero Martín
Pedro Bustamante Rojas

Arquitecto técnico/Aparejador:

Isidro Fernández Guixot

Características del solar y su relación con el entorno urbano

Situado en el extremo sudeste del perímetro urbano de Almonte, próximo a la variante de la carretera entre Hinojos y el Rocío, el solar adquiere condición de borde entre la ciudad y el medio rural.

Dos parcelas de geometrías trapezoidales paralelas, admiten la seriación y una pieza singular en la cabecera. Las características topográficas de declives suaves del terreno incide en la linealidad de la propuesta.

El soleamiento hacia el sudeste resulta una referencia en la implantación de las edificaciones, prevaleciendo hacia dicha orientación la fachada larga, generando calle entre las dos parcelas de la actuación.

El solar presenta dos parcelas con frentes longitudinales de 29 m y de 60 m para las fachadas principales y de 14 m de latitud separadas por una calle de futura formación de 11 m de anchura. Las superficies de las parcelas de actuación son de 875 m² y 371 m².

Ordenación general propuesta y justificación en relación al entorno urbano

La propuesta desarrolla una tipología de adición seriada que provoca un eje principal de comunicación entre el exterior y el interior, o sea entre la calle y el patio trasero individual de la vivienda, adaptándose a la manera de vivir de la localidad y provocando las relaciones vecinales. Así pues se estudia el tipo en seriación y las piezas singulares que producen las cabeceras de parcelas con su geometría trapezoidal, aunque mantiene la homogeneidad de fachadas.

La organización responde a una unidad seriada de 4 viviendas distribuidas en la parcela de frente corto, y de 10 viviendas en la parcela longitudinal.

La parcela corta viene a dar respuesta de borde de tapia al medio rural en su cerramiento de patio, que a su vez puede ser utilizado como apero para las labores de campo, o patio de recreo.

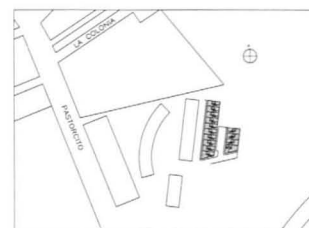
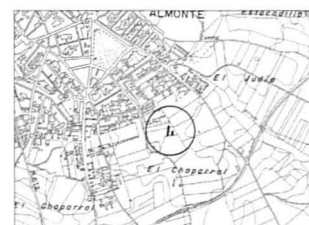
Adecuación al programa y tipos de viviendas

Se proyectan 14 viviendas distribuidas en ambas parcelas, todas ellas con un programa funcional de 3 dormitorios y mantienen la posibilidad de ampliación de una cuarta habitación en planta baja, adyacente a cocina y patio.

La tipología proyectada dentro de la experiencia racionalista está absolutamente adaptada al medio rural, intentado que la calidad de las relaciones espaciales redunde en la calidad de la experiencia constructiva del lugar.

La posición de la escalera permite las relaciones entre el fondo de la parcela y la calle a través del espacio distribuidor de entrada, así como la independencia de las comunicaciones entre las piezas funcionales.

El proceso de la autoconstrucción nos conduce a proponer la simplicidad de volúmenes y las dimensiones constructivas lógicas.



Tipo general 3 dorm.	13 viviendas
Distrib. y escalera	6,66 m ²
Salón	18,07 m ²
Cocina	7,27 m ²
Aseo	2,03 m ²
Dormitorio 1	10,05 m ²
Dormitorio 2	8,14 m ²
Distrib. y escalera	6,66 m ²
Baño	4,97 m ²
Superficie útil	69,59 m ²
Sup. construida	84,87 m ² (1,22)
Singular extremo 3 dorm.	1 vivienda
Distrib. y escalera	4,18 m ²
Salón	18,64 m ²
Cocina	8,05 m ²
Aseo	1,79 m ²
Dormitorio 1	10,70 m ²
Dormitorio 2	8,05 m ²
Dormitorio 3	6,65 m ²
Dormitorio 4	46,38 m ²
Distrib. y escalera	8,36 m ²
Baño	3,69 m ²
Superficie útil	69,84 m ²
Sup. construida	86,98 m ² (1,24)

Características constructivas

Simplicidad del proceso y soluciones constructivas para la autoconstrucción.

Movimiento tierras: adaptación a la topografía del terreno.

Cimentación: zapatas lineales de zanja corrida.

Estructura: muros de carga de fábrica de ladrillo y mortero.

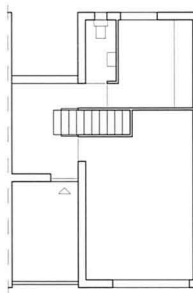
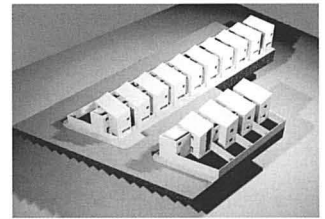
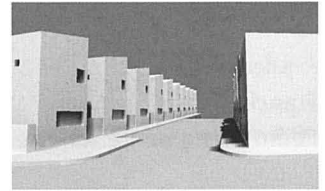
Cerramientos: fábrica de ladrillo H.D. en citara, cámara, aislante térmico-acústico y tabique.

Particiones: tabiquería cerámica tomada MCP, con espesor según funciones, guarnecido y enlucido.

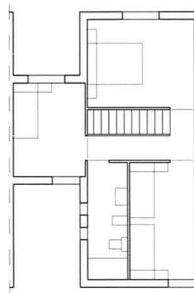
Cubierta: inclinada de teja plana y azotea plana no transitable sobre el cuerpo central.

Carpintería metálica de aluminio lacado en blanco y persianas térmicas. Cerrajería en huecos de planta baja.

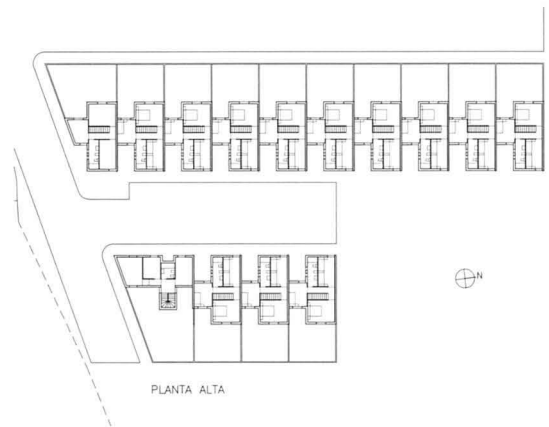
Instalaciones: según normativa y reglamentos vigentes.



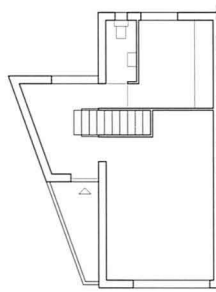
PLANTA BAJA
VIVIENDA TIPO 3 DORMITORIOS



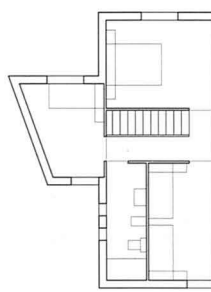
PLANTA PRIMERA



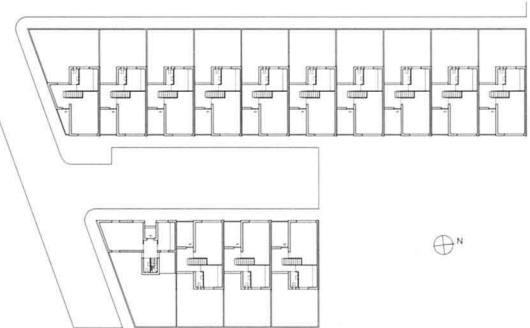
PLANTA ALTA



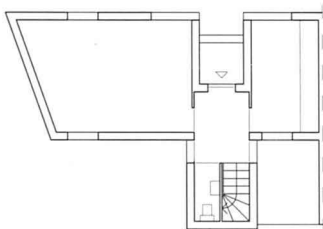
PLANTA BAJA
VIVIENDA EN ESQUINA A



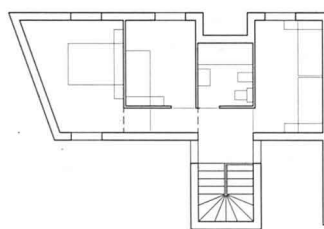
PLANTA PRIMERA



PLANTA BAJA E 1:1000



PLANTA BAJA
VIVIENDA EN ESQUINA B



PLANTA PRIMERA
E 1:250