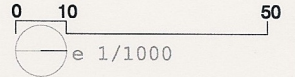


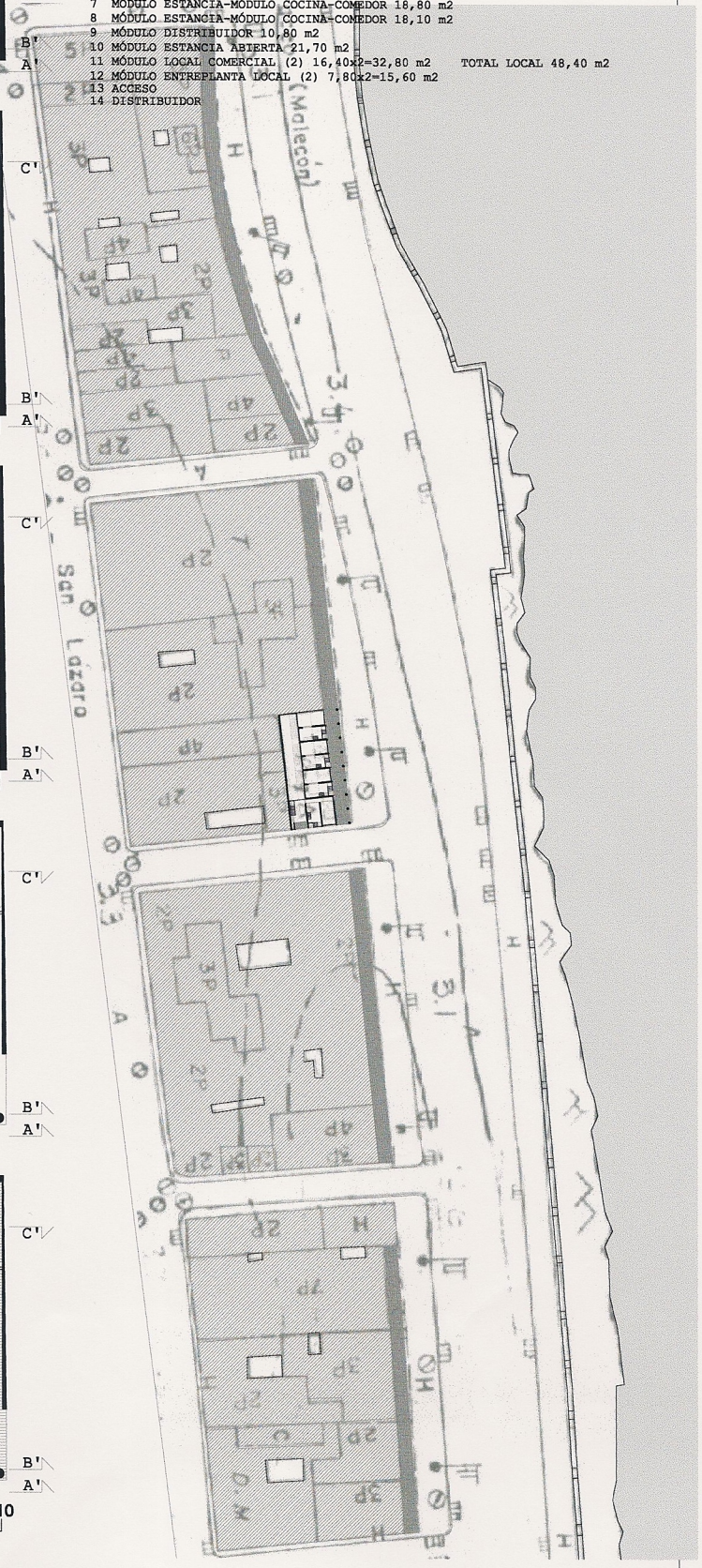
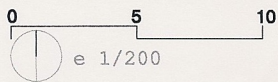
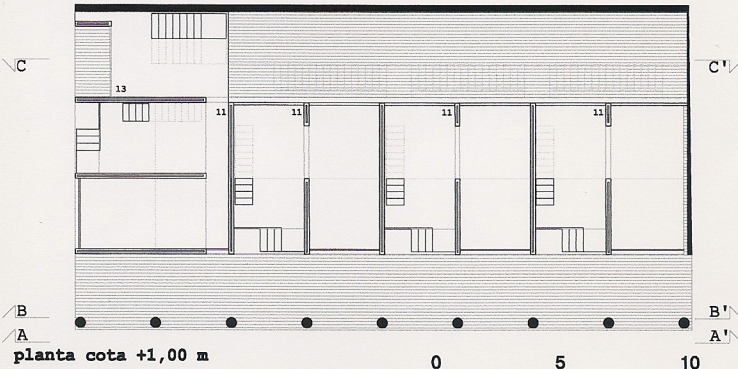
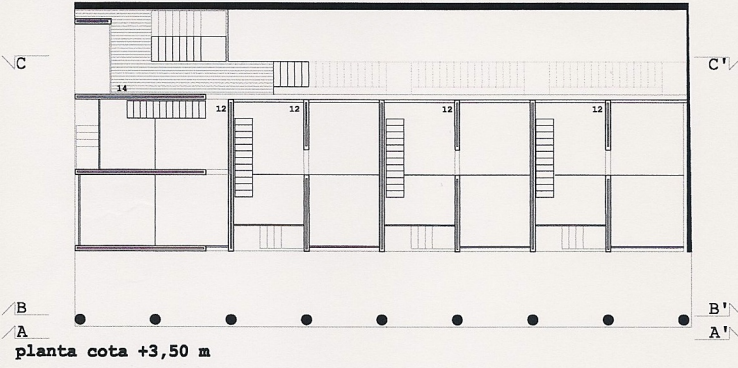
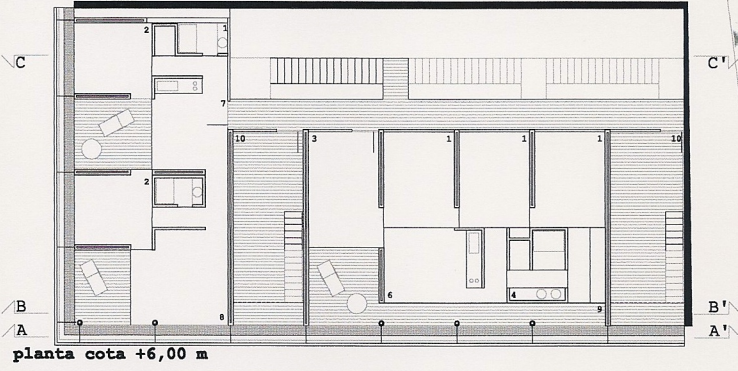
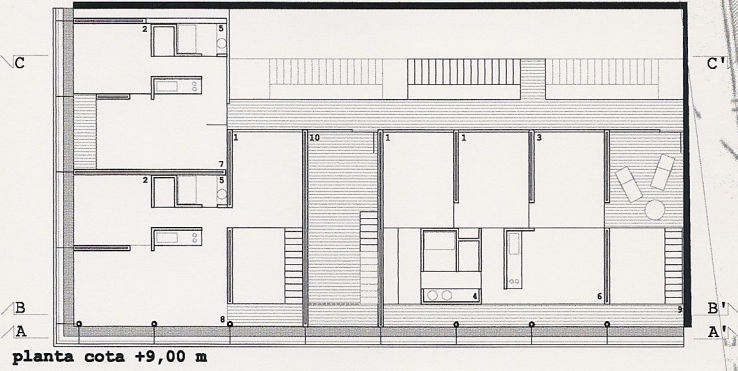
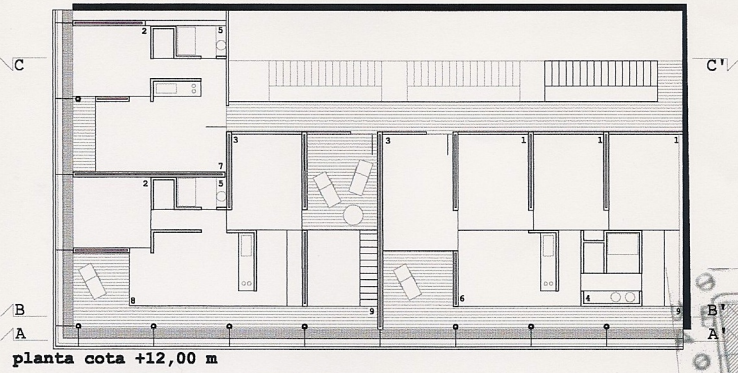
01 cachitos3

TRES ESQUINAS DE LA HABANA
concurso



- 1 MÓDULO ESTANCIA 10,60 m²
- 2 MÓDULO ESTANCIA 8,60 m²
- 3 MÓDULO ESTANCIA-TERRAZA 18,70 m²
- 4 MÓDULO SANITARIO 5,80 m²
- 5 MÓDULO SANITARIO 3,50 m²
- 6 MÓDULO ESTANCIA-MÓDULO COCINA-COMEDOR 11,60 m²
- 7 MÓDULO ESTANCIA-MÓDULO COCINA-COMEDOR 18,80 m²
- 8 MÓDULO ESTANCIA-MÓDULO COCINA-COMEDOR 18,10 m²
- 9 MÓDULO DISTRIBUIDOR 10,80 m²
- 10 MÓDULO ESTANCIA ABIERTA 21,70 m²
- 11 MÓDULO LOCAL COMERCIAL (2) 16,40x2=32,80 m²
- 12 MÓDULO ENTREPLANTA LOCAL (2) 7,80x2=15,60 m²
- 13 ACCESO
- 14 DISTRIBUIDOR

TOTAL LOCAL 48,40 m²



02 cachitos3

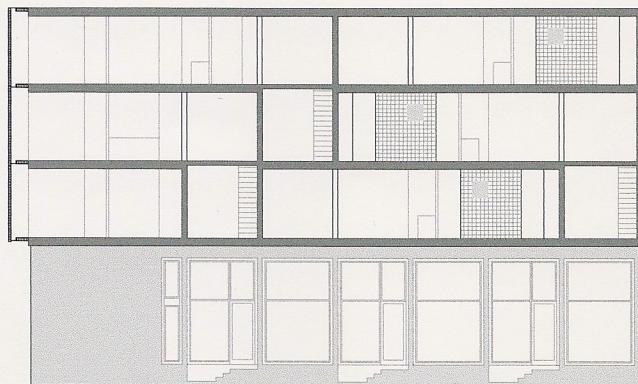
TRES ESQUINAS DE LA HABANA
concurso



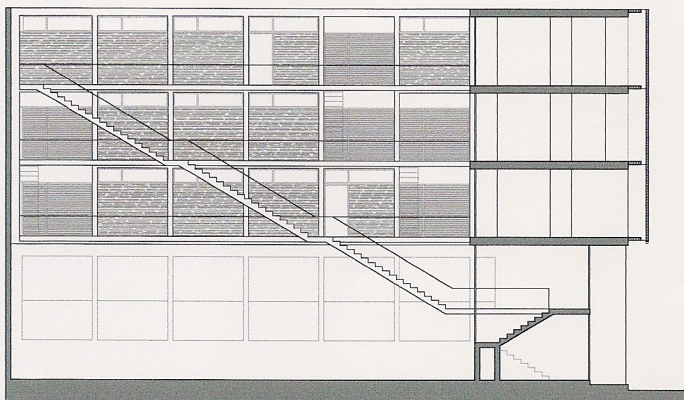
alzado a malecón



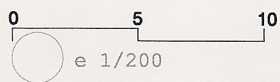
sección longitudinal A-A'



sección longitudinal B-B'



sección longitudinal C-C'



A modo de lajas de un radiador se disponen las celdas siguiendo una retícula de 3 metros. Este sistema permite una ventilación de fachada a fachada, una seriación, modulación de espacios, prefabricación de elementos, etc. Se trata en definitiva de responder a una climatología, a una mayor variedad de viviendas y a mayor libertad en los interiores al no disponerse de dormitorios, salones, etc. sino de módulos de $x \text{ m}^2$, con o sin módulo cocina o módulo húmedo. Es el habitante el que decide como colonizar su hábitat.

LA TIPOLOGÍA

Se intenta conseguir un conjunto de viviendas de bajo coste, es importante la seriación y prefabricación para conseguir una contención formal y una óptima funcionalidad. La planta de las viviendas se convierte en bandas funcionales en ambos sentidos transparentes entre sí, sin una predeterminación de los usos.

Las estancias y habitaciones se interrelacionan entre sí con puertas correderas (huecos completos) y transversalmente mediante puertas abatibles. De este modo, y pese a sus mínimas dimensiones, las viviendas ofrecen múltiples posibilidades de utilización, mediante la combinación de estancias relativamente análogas.

En la parte frontal se coloca la galería-logia, abierta al exterior y al interior, apropiándose de espacios y consiguiendo una participación completa de la vivienda.

LA PIEL

Las fachadas son superposiciones de elementos con las funciones de protección ambiental, protección visual, transpiración y seguridad. Así en la cara más exterior se sitúan unas subestructuras de muros de lamas orientables y correderos, a continuación, una barandilla de seguridad y por último, una seriación de tableros de madera abatibles dos a dos conformando muro con infinidad de estados (abierto, semiabierto, cerrado, tamizado, etc.).

En la galería de acceso a las viviendas la fachada es más homogénea resuelta a base de tableros de madera cementada con aislamiento y marcos de lamas orientables.

LA CONSTRUCCIÓN

Estructuras a base de paneles y soportes prefabricados de hormigón y acero.

Tabiquería interior en seco.

Módulos prefabricados para cocinas y cuartos húmedos.

Carpinterías en madera, vidrio y acero inoxidable.

Escaleras: acero.

Suelo: tratamiento continuo superficial de capa de mortero con sílice.

