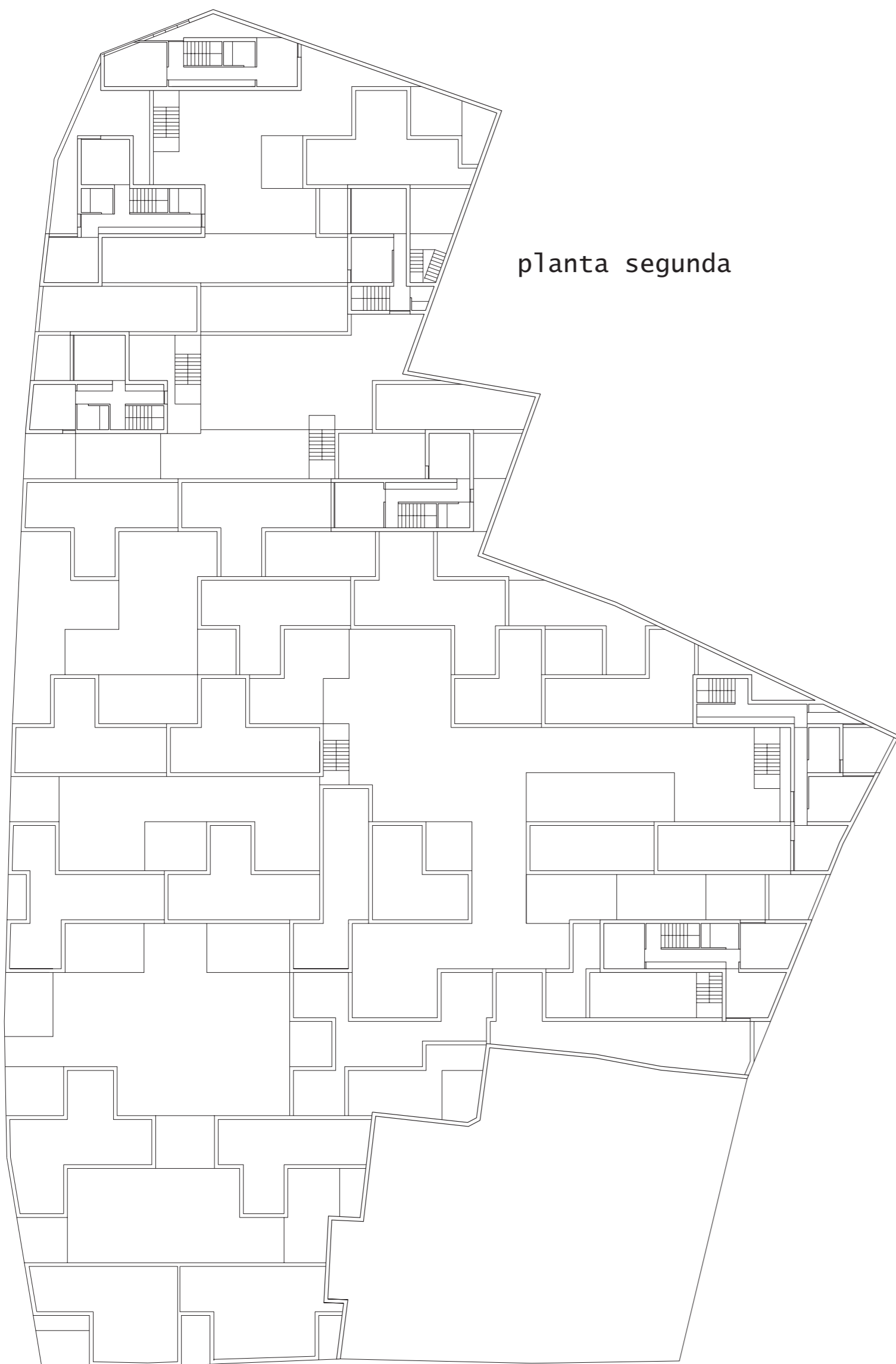


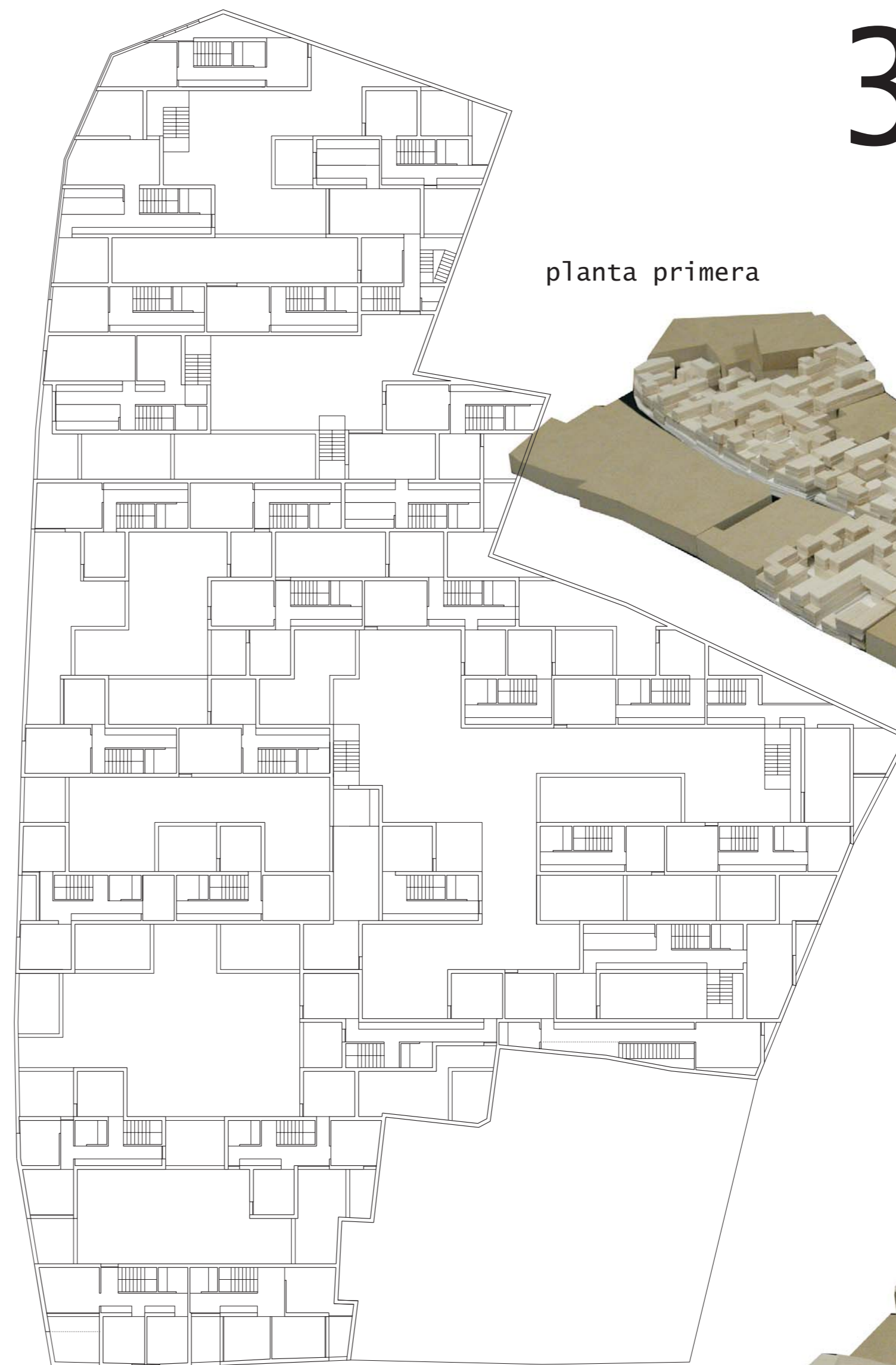
container

Concurso de arquitectura: viviendas en el barrio de Santa Catalina, Medina Sidonia. Cádiz

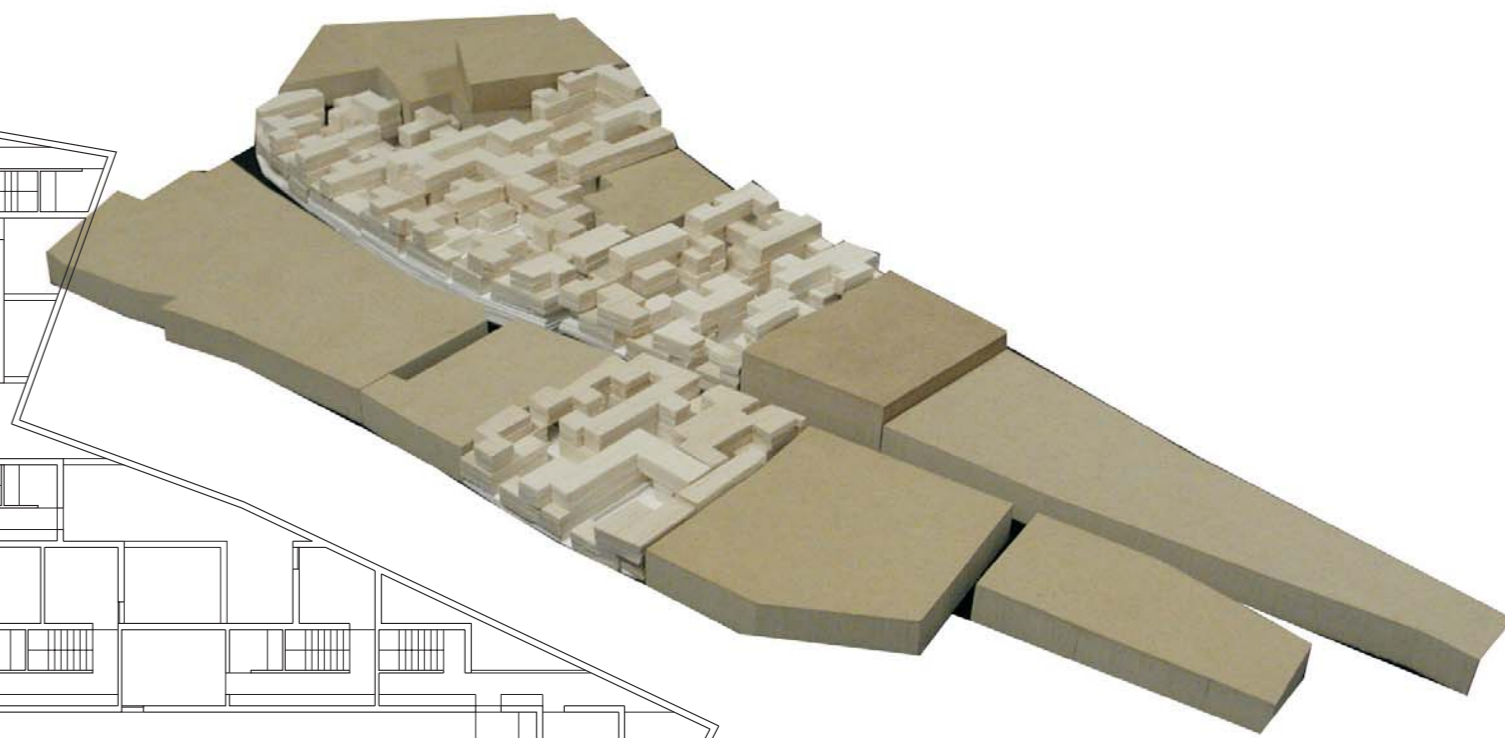
3/3



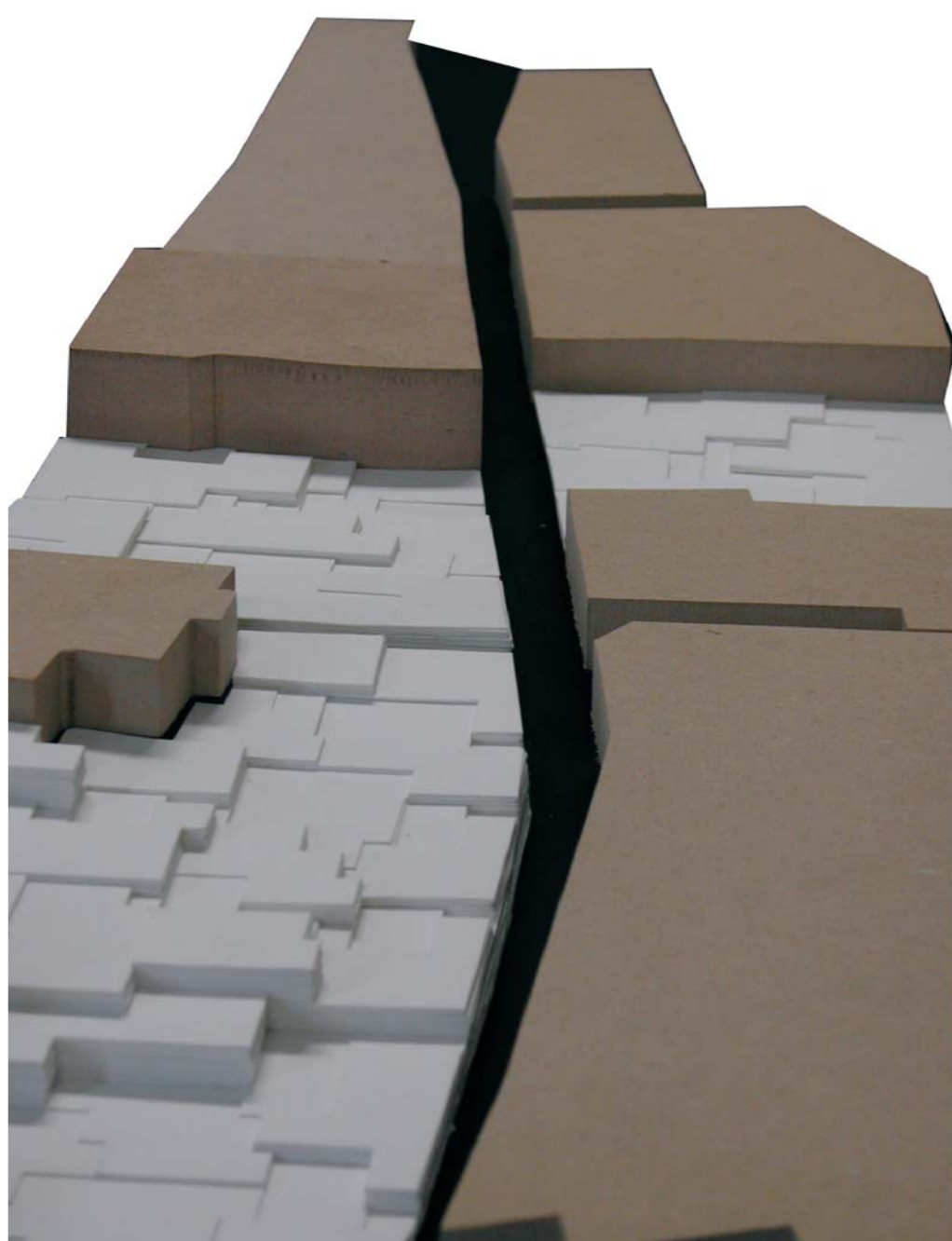
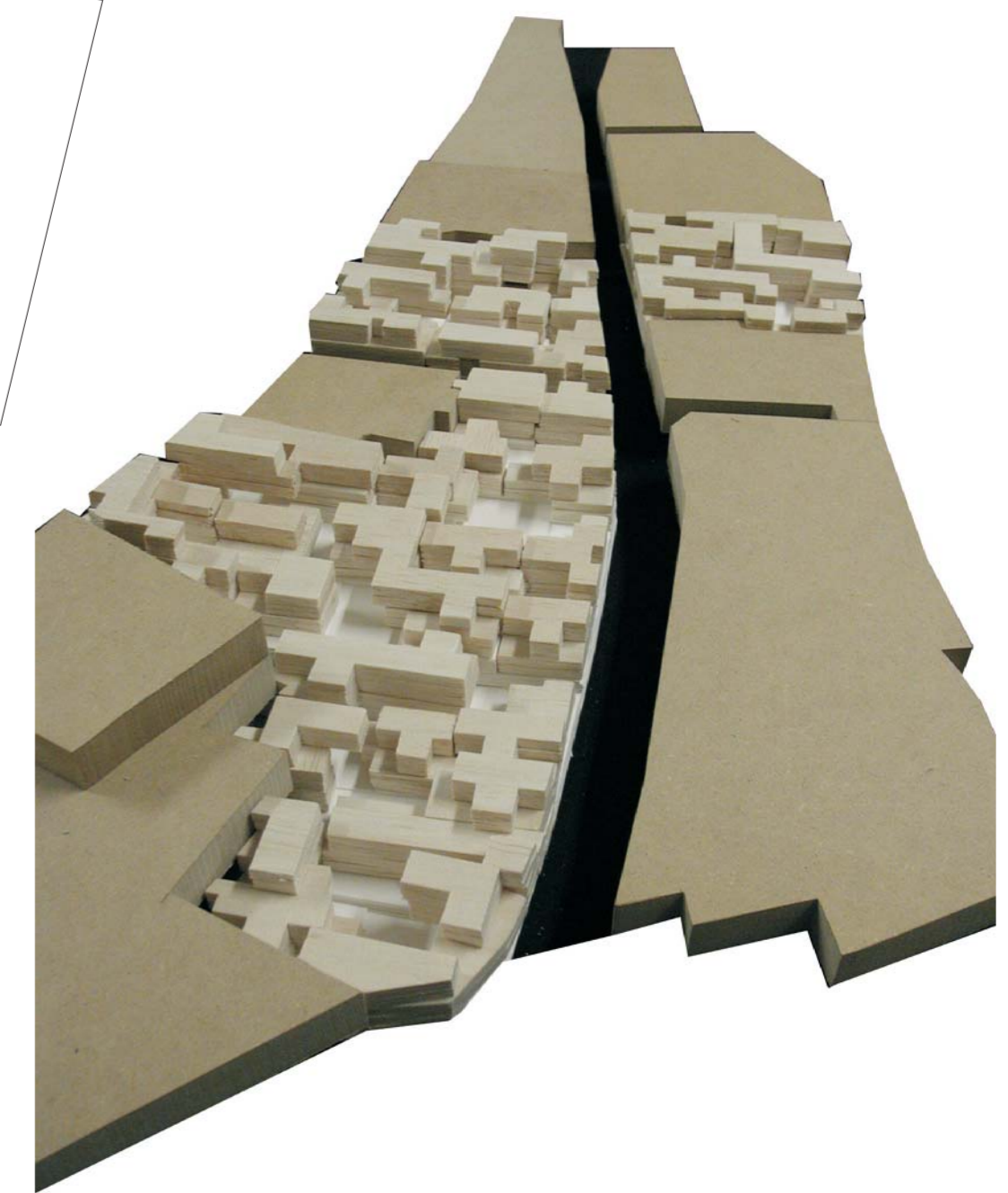
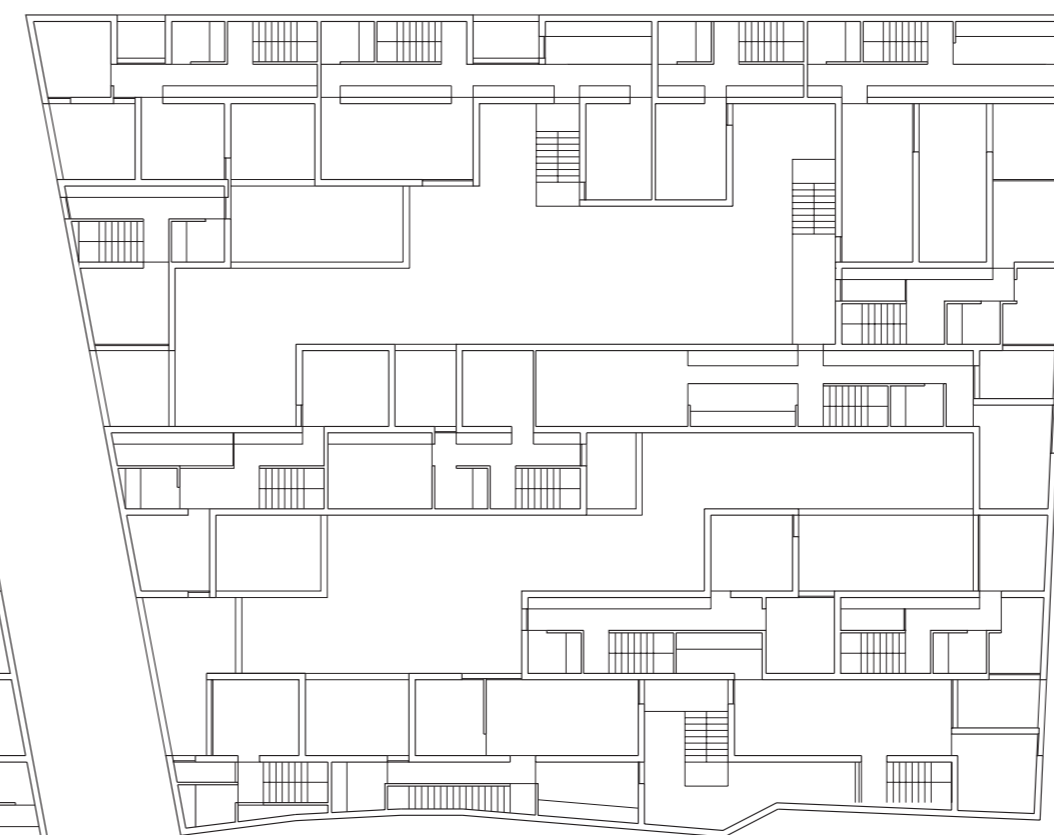
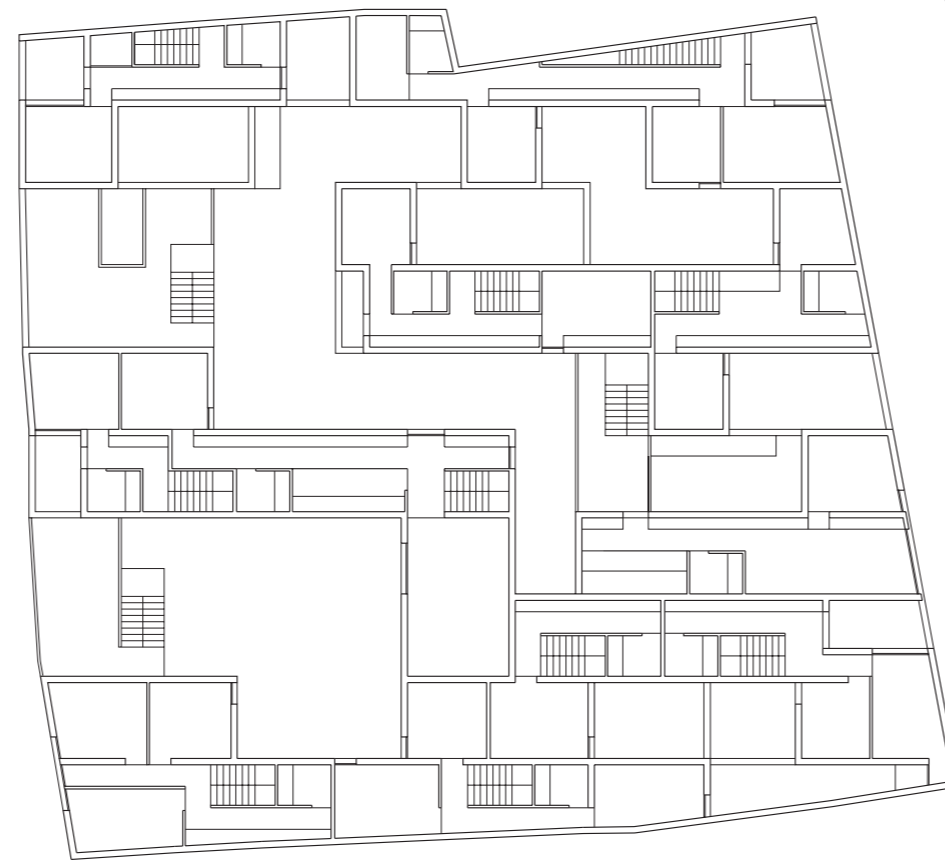
planta segunda



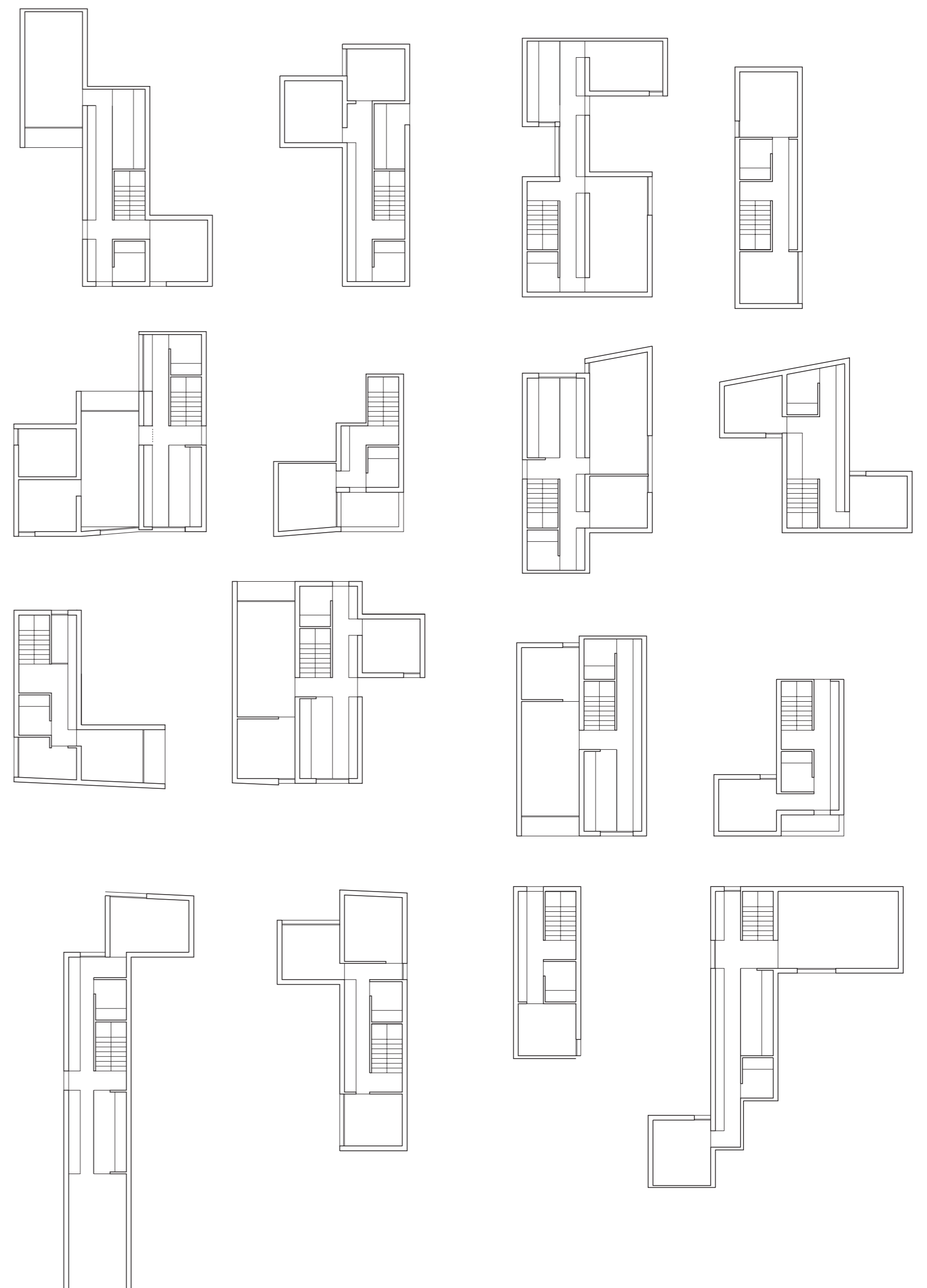
planta primera



escala 1/300
5 10 20



Tipologías: escala 1/200



La demanda de viviendas diferentes es cada vez mayor y ante la imposibilidad de definir la "vivienda ideal" y además, con parámetros restrictivos, se opta por definir tantas viviendas ideales como viviendas existen. Así partiendo de un determinado núcleo, compuesto de cocina, escalera, aseo y un espacio sin uso definido en principio, prácticamente igual en todas ellas, con ligeras variaciones en la manera en la que se disponen el resto de las piezas se consigue una gran variedad de viviendas, con suficientes posibilidades de seguir siendo modificadas.