

Arquitectura abierta, flexible, inacabada, donde la forma no nos viene dada si no es en el proceso, admitiendo por tanto, tantas modificaciones sean necesarias, sin alterar por ello ni la forma ni el resultado final, puesto que este sigue aún abierto



sección s4

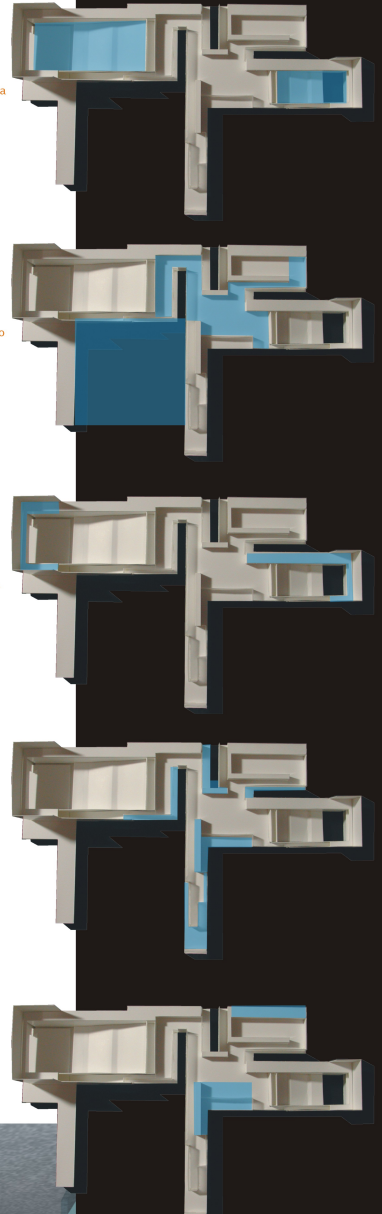
sección s5

essentials



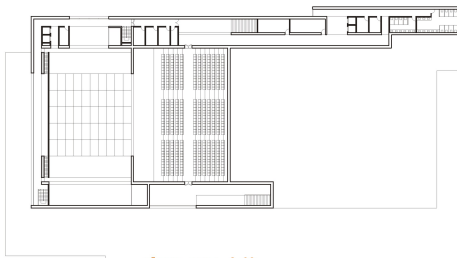
cumbre europea en Avila

la exposición más grande del mundo

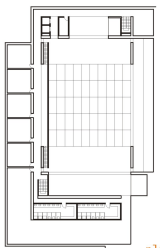


s4

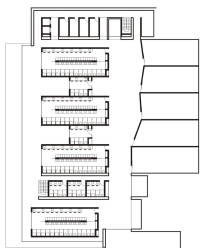
s5



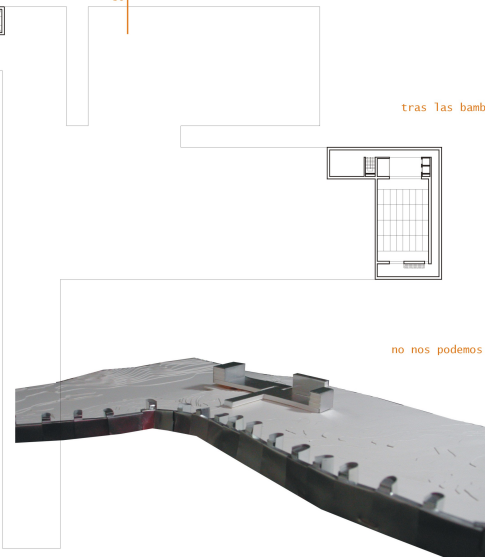
planta cota -8,00



planta cota -12,00



planta cota -16,00



tras las bambalinas

no nos podemos colar

0 2 10 20 30 E: 1/500

5 cañas, 2 cortos y 4 pinchos



03