

# EDIFICIO DESTINADO A ALBERGAR SEDES COMARCALES DE COLEGIOS PROFESIONALES EN OSUNA\_SEVILLA

**IULIA**  
1 2 3



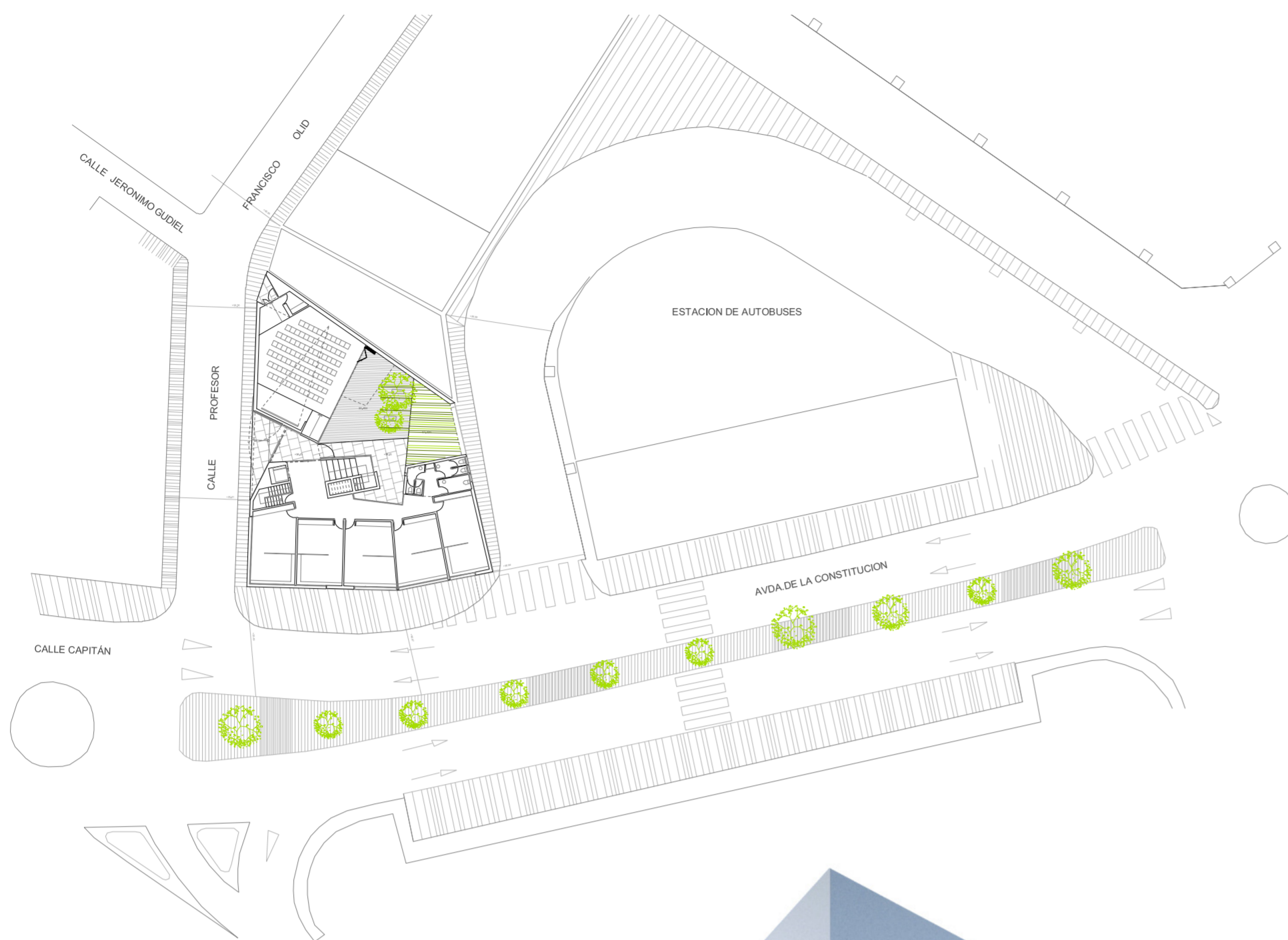
*"A nosotros nos gusta esa claridad tenue, hecha de luz exterior y de apariencia incierta, atrapada en la superficie de las paredes de color crepuscular y que conserva apenas un último resto de vida. Para nosotros, esa claridad sobre una pared, o más bien esa penumbra, vale por todos los adornos del mundo y su visión no nos cansa jamás."*

**El elogio de la sombra**  
(Junichiro Tanizaki, 1933)

Construir sombras: La arquitectura como juego de luces que se revelan a partir de las sombras que "proyectamos". En Osuna la arquitectura llega a lo sublime tanto en la textura de la piedra bañada por la luz en la Colegiata como en la sombra de los cierros arrojada sobre el plano continuo de fachadas, o en los huecos de penumbra de zaguanes recortados sobre el blanco de la pared.

Es así como nuestra propuesta se posiciona frente al problema planteado. Osuna, en el centro de Andalucía, otea la campiña sobre su atalaya de arenisca entre calores pertinaces de agostos dorados y ráfagas de aire de eneros gélidos, por lo que el edificio planteado debe ser capaz de modelar tanto la luz como la sombra, proporcionar el soporte adecuado para lo demandado en el programa, que se trata en síntesis de un espacio multifunción con una componente importante de uso comunitario. Por ello se propone como centro del proyecto un espacio de relación, protegido del sol en verano y del frío del invierno un patio como oasis, el corral que en la casa ursoonesa es lugar de expansión, foco de frescor de plantas frondosas en verano y colector de sol en invierno. El solar se sitúa en un borde natural de la ciudad, que prácticamente ha estado siempre construida hasta ese punto, aunque en los últimos años se hayan producidos saltos hacia el oeste para intentar colonizar la sombra de la mole del nuevo hospital. Nos rodea casi por completo un tejido urbano de escala doméstica, por lo que nos parece adecuado emplear los elementos clave de la misma, que han probado su eficacia y a lo largo del tiempo, hasta conformar una imagen urbana tan sólida. Es así como se apuesta por la secuencia zaguán - galería - patio - escalera - galería - corral o jardín. La transparencia entre los vacíos interiores de las casas y con el exterior es uno de los elementos inherentes a la arquitectura de Osuna. De ahí que la propuesta se articule según este lenguaje, y se provoquen en las plantas de fachada determinadas entalladuras que enfatizan esa transparencia entre interior y exterior.

Hemos de añadir a todo lo anterior la componente prehispanista, que no permite grandes alardes, por lo que se ha optado por potenciar un interior más rico frente a un exterior que encuentra en la masividad del muro blanco su mayor atractivo, ajustando mucho las aberturas y empleando materiales tradicionales de la zona, el revoco a la cal pintado y la piedra caliza en el zócalo. Se trata por tanto de un edificio que se replica sobre sí mismo, abriéndose hacia el interior, de forma que los espacios de uso común estén volcados hacia el patio jardín e intercambien con él los usos, borrando la frontera entre ambos mediante planos de vidrio practicables en ciertos sitios. El patio de arriba es convertible y puede incorporar gran parte de la superficie del patio en épocas de buen tiempo si se necesita que albergue un mayor aforo. La sala de exposiciones es un espacio volcado hacia el patio que pretende incorporar el disfrute del usuario el verde de las copas de los árboles del jardín - patio, siendo el complemento perfecto a unas zonas de circulación susceptibles de ser utilizadas como partes de cualquier exposición, ya que su posición y orientación les confiere un alto grado de variedad. Mientras, las oficinas destinadas al uso individualizado por parte de cada Colegio construyen la crujía de la fachada oeste, la más volcada a la vida urbana, con una distribución sencilla y ajustada a lo que pide el programa, dividida entre ámbito de recepción y despacho. Desde estos, se cuele la mirada por entre las edificaciones enfrentadas para lograr vistas privilegiadas: el cielo sobre los campos de olivos, y el fondo la Sierra Sur. Las Vistas...



# EDIFICIO DESTINADO A ALBERGAR SEDES COMARCALES DE COLEGIOS PROFESIONALES EN OSUNA\_SEVILLA

IULIA  
1 2 3

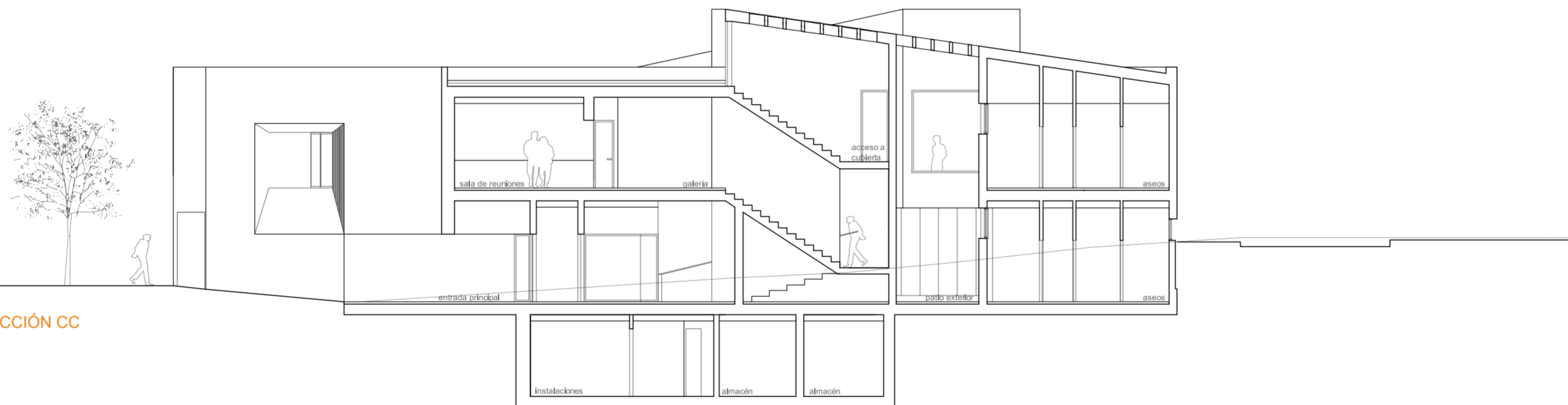


PLANTA BAJA

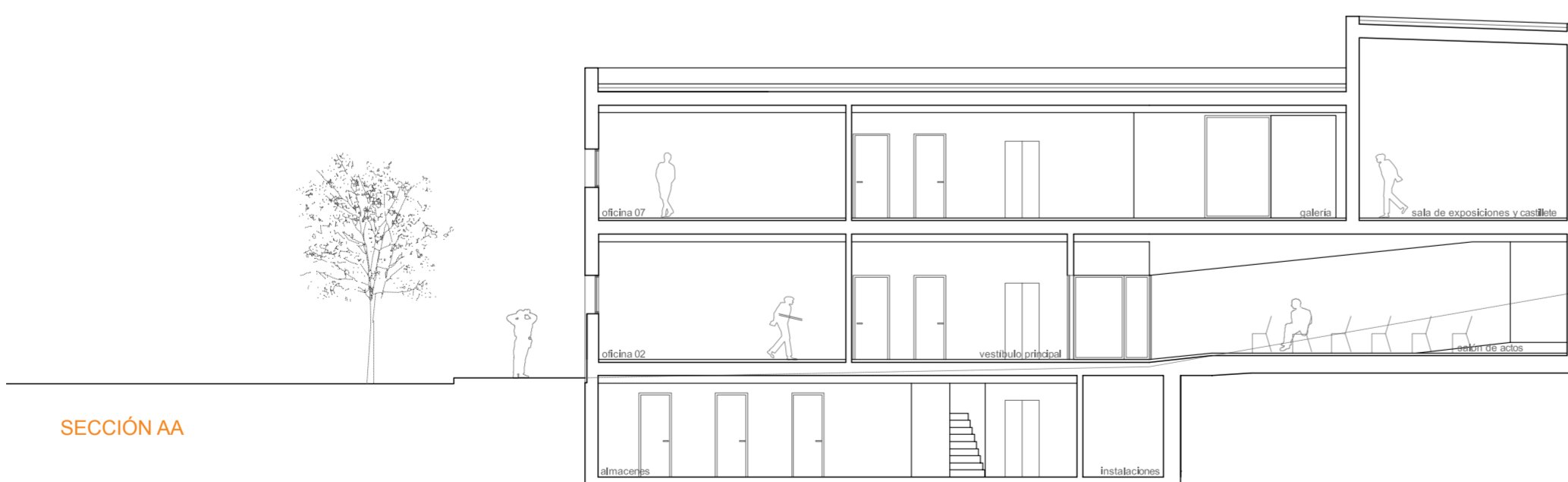


PLANTA PRIMERA

E 1/150



SECCIÓN CC

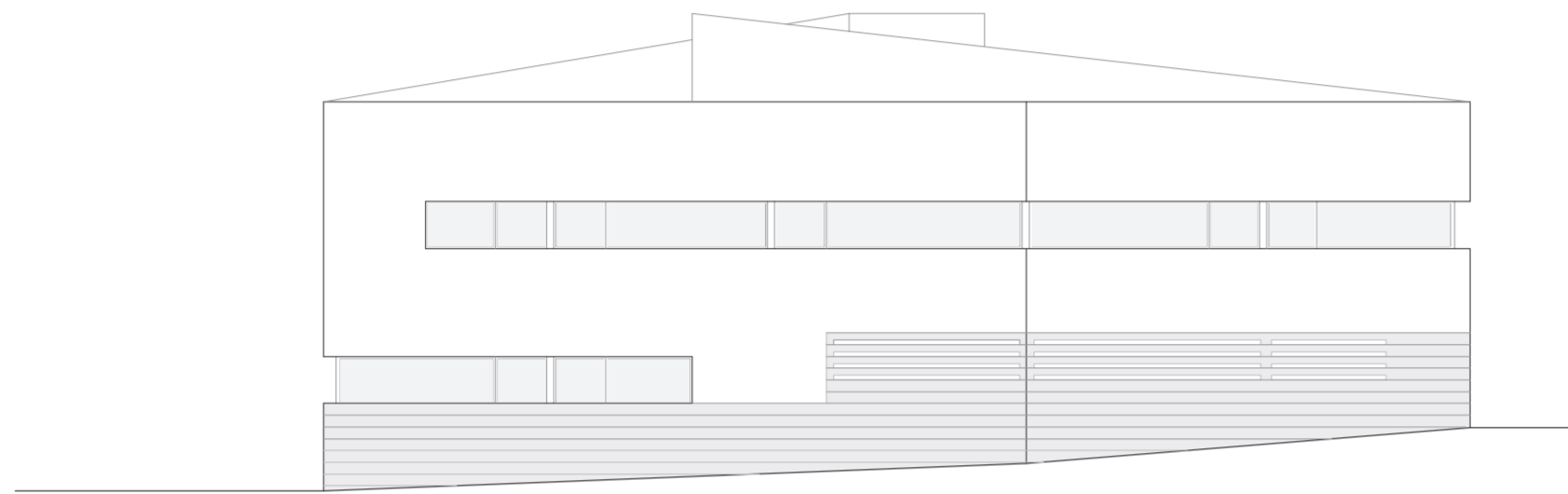
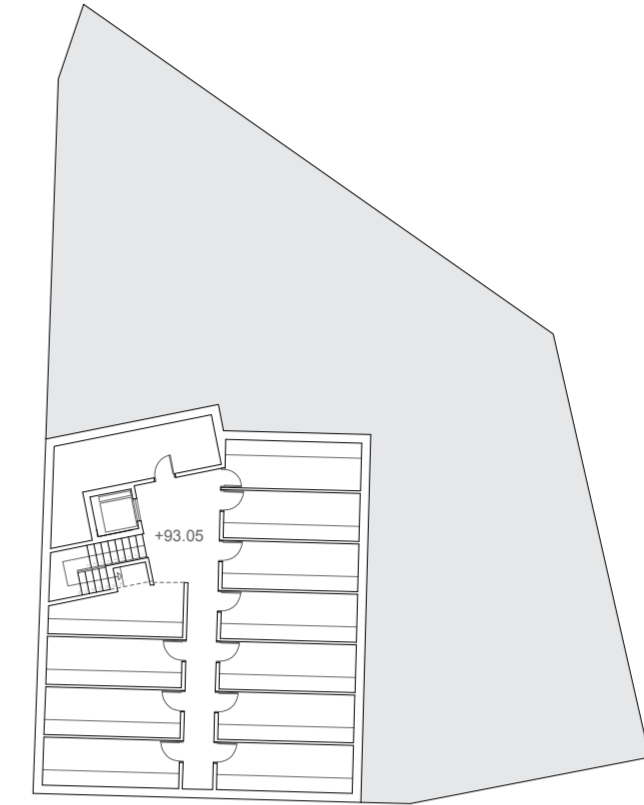
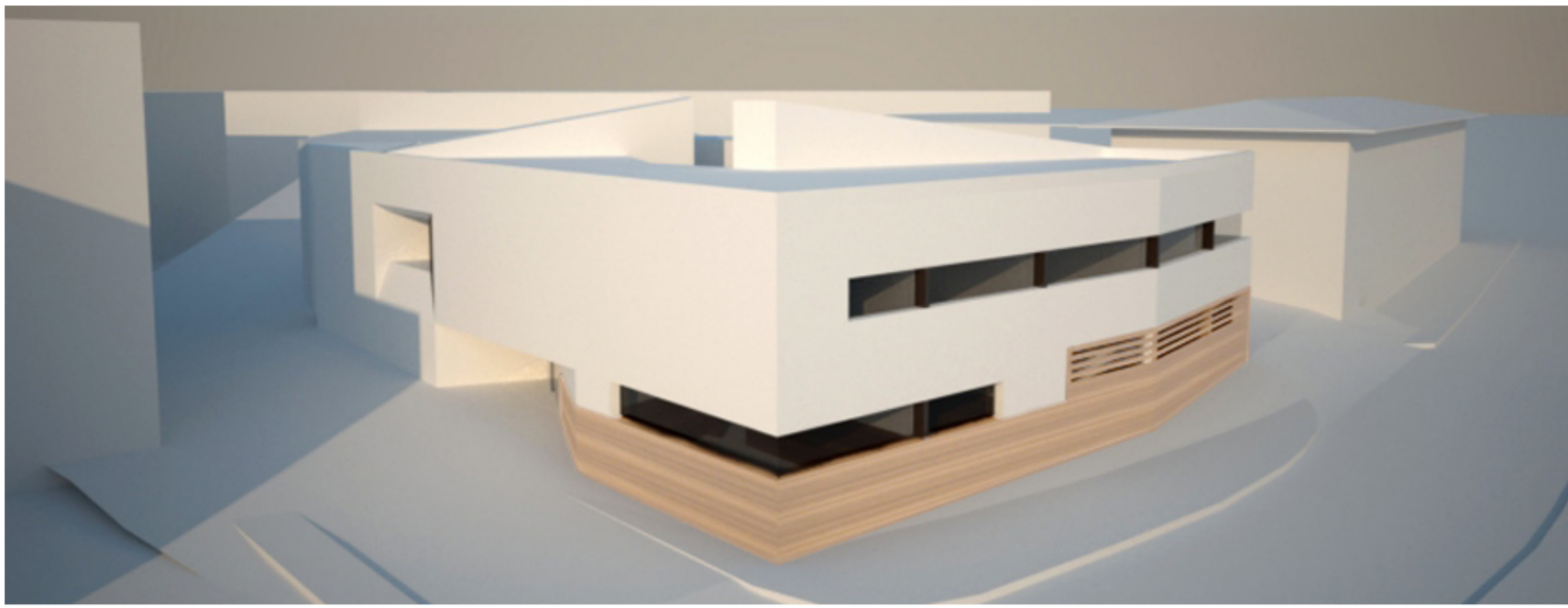


SECCIÓN AA

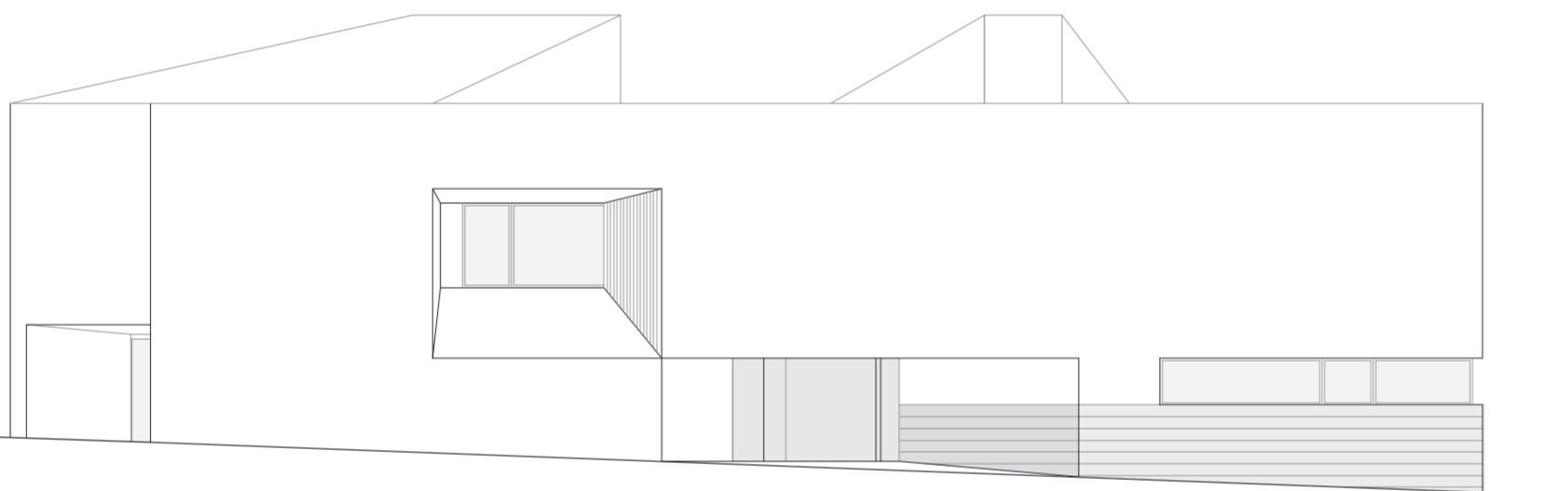
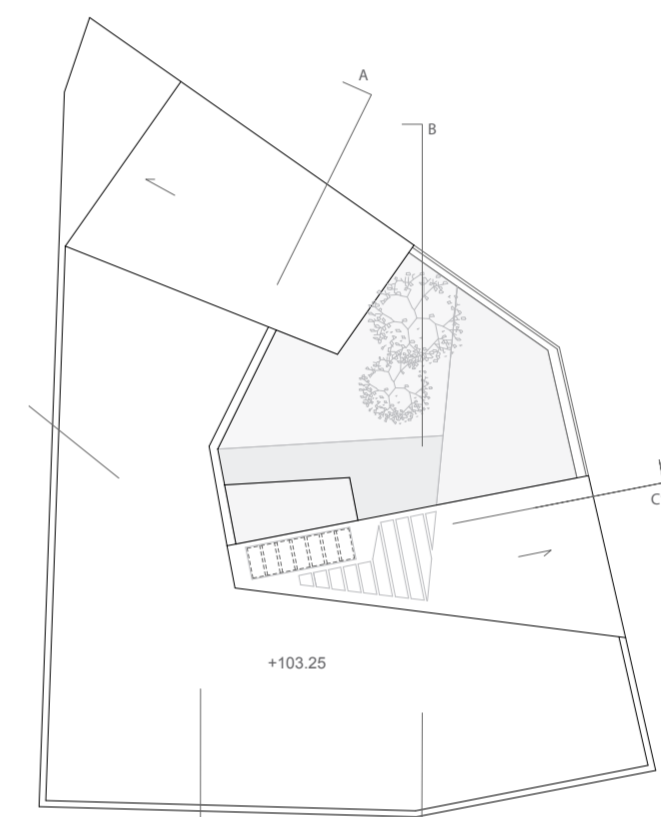


# EDIFICIO DESTINADO A ALBERGAR SEDES COMARCALES DE COLEGIOS PROFESIONALES EN OSUNA\_SEVILLA

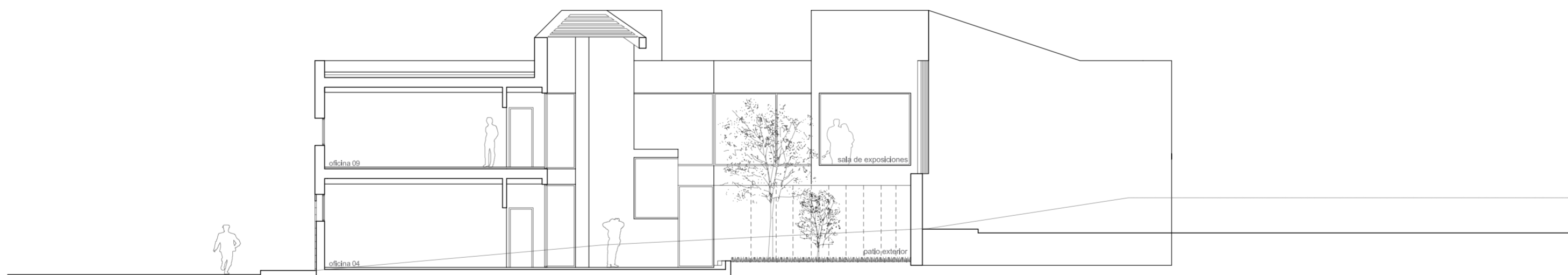
IULIA  
1 2 3



ALZADO SUR



ALZADO OESTE



SECCIÓN BB

## RESUMEN DEL PRESUPUESTO EJECUCIÓN MATERIAL

CAPÍTULO	RESUMEN	TOTAL EUROS
CAP.01	TRABAJOS PREVIOS	877,80 €
CAP.02	MOVIMIENTOS DE TIERRA	16.093,03 €
CAP.03	CIMENTACIÓN	51.692,77 €
CAP.04	ALCANTARILLADO	12.191,60 €
CAP.05	ESTRUCTURA	73.150,14 €
CAP.06	ALBAÑILERÍA	48.766,76 €
CAP.07	CUBIERTAS	36.867,67 €
CAP.08	INSTALACIÓN DE FONTANERÍA Y SANEAMIENTO	20.579,57 €
CAP.09	INSTALACIÓN ELÉCTRICA	27.943,35 €
CAP.10	INSTALACIONES DE CLIMATIZACIÓN	17.556,03 €
CAP.11	INSTALACIÓN DE PROTECCIÓN CONTRA INCENDIOS	5.315,58 €
CAP.12	AISLAMIENTOS	9.168,15 €
CAP.13	REVESTIMIENTOS	77.002,71 €
CAP.14	CARPINTERÍA Y CERRAJERÍA	45.596,92 €
CAP.15	VIDRIOS	19.506,70 €
CAP.16	PINTURAS	14.630,03 €
CAP.17	VARIOS	7.315,01 €
CAP.18	ACONDICIONAMIENTO DE ESPACIOS EXTERIORES	3.413,67 €
	<b>TOTAL PRESUPUESTO EJECUCIÓN MATERIAL</b>	<b>487.667,60 €</b>
S.S.01	SEGURIDAD Y SALUD	9.952,40 €
	<b>TOTAL IMPORTE DE LA EJECUCIÓN MATERIAL</b>	<b>497.620,00 €</b>
	13% GASTOS GENERALES	64.690,80 €
	6% BENEFICIO INDUSTRIAL	29.857,20 €
	<b>TOTAL IMPORTE PRESUPUESTO DE CONTRATA</b>	<b>592.167,80 €</b>
	16% IVA	94.746,85 €
	<b>TOTAL PRESUPUESTO DE LICITACION</b>	<b>686.914,65 €</b>

## RESUMEN DE SUPERFICIES CONSTRUIDAS Y UTILES

	SUPERFICIE CONSTRUIDA (m²)	SUPERFICIE UTIL (m²)
<b>PLANTA BAJA</b>		
TOTAL	333,4 m²	305,3 m²
5 módulos sede	160,2 m²	152,5 m²
salón de actos	109,4 m²	100,4 m²
aseos	22,5 m²	13,7 m²
vestibulo / escaleras / ascensores	41,3 m²	38,7 m²
<b>SOTANO</b>		
TOTAL	179,5 m²	149,9 m²
10 almacenes	118,4 m²	100,4 m²
escaleras / ascensores	32,2 m²	24,1 m²
cuarto instalaciones	15,1 m²	15,0 m²
oficios de planta	10,8 m²	9,4 m²
<b>PLANTAS 1º, 2º</b>		
TOTAL	380,3 m²	325,3 m²
5 módulos de sede	160,3 m²	152,5 m²
salón de exposiciones	94,3 m²	82,2 m²
sala de reuniones	31,4 m²	25,3 m²
castillete	25,5 m²	20,5 m²
aseos	22,5 m²	13,7 m²
almacén	7,5 m²	5,9 m²
vestibulo / escaleras / ascensores	38,8 m²	25,2 m²
<b>TOTAL SUPERFICIES</b>	<b>893,2 m²</b>	<b>780,5 m²</b>

