

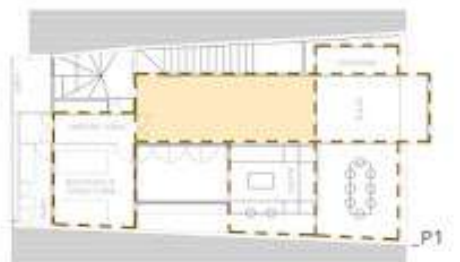
Aproximaciones "Primeras Maquetas"



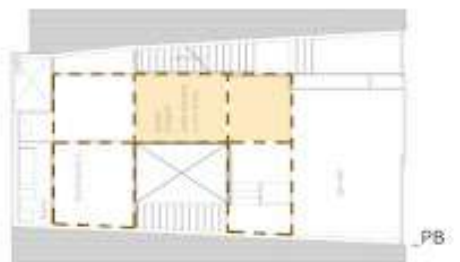
P.AT



P2



P1



PB

Plantas: Anteproyecto "Primera Versión"

El presente proyecto consiste en la rehabilitación de 141 puertas: la oportunidad de reciclar 141 puertas de madera que la propietaria había reciclado de un almacén antiguo.

Así surge la oportunidad de generar una piel interior, que es capaz de dibujar ámbitos de diferente dimensión, ampliables y reductibles, según se abran o cierren las hojas de este corazón de la casa, metiendo la luz y apropiándose del patio de maneras muy diferentes, según los usuarios deseen. La casa (el patio y sus prolongaciones), es un juguete para ser modificado en cada momento y adaptado a las necesidades de intimidad o continuidad de sus habitantes, o a las necesidades de luz, en función del clima externo, o del estado de ánimo interno de los moradores.

Una piel continua que permite que la casa se constituya de múltiples pequeños espacios de la misma naturaleza, gracias a la continuidad de esta naturaleza interna que construyen las puertas y sus grandes y pequeñas aperturas para dejar el paso de personas y de la luz, o transformarse en un solo espacio que de ocasión a la fiesta con los amigos, a las cenas de invitados o a las veladas entre el patio y las terrazas.

Las estancias se construyen según esta naturaleza interna encontrada en su materialidad y en relación a los diferentes espacios exteriores: el patio central, que se dilata en altura, el pequeño patio del fondo, que permite la apertura al jardín de la Buhaira a través del colegio de San Bernardo, o las terrazas con las que se esculpe la fachada en función de la aplicación de la normativa.

...y la altura de las plantas se decide según el tamaño de las carpinterías.

Según esto, en el sótano, se sitúa la zona de juegos, donde los dos patios se desnudan o llegan descalzos a la zona más baja y fresca de la casa. En la planta baja, estancias para trabajar o para invitados. En planta primera, la cocina y las diferentes estancias que permiten descansar con la familia y los amigos; comedor y salón. Desde esta planta, la escalera biblioteca conecta a los dormitorios, de padres y niños (vestidores y baños para cada uno).

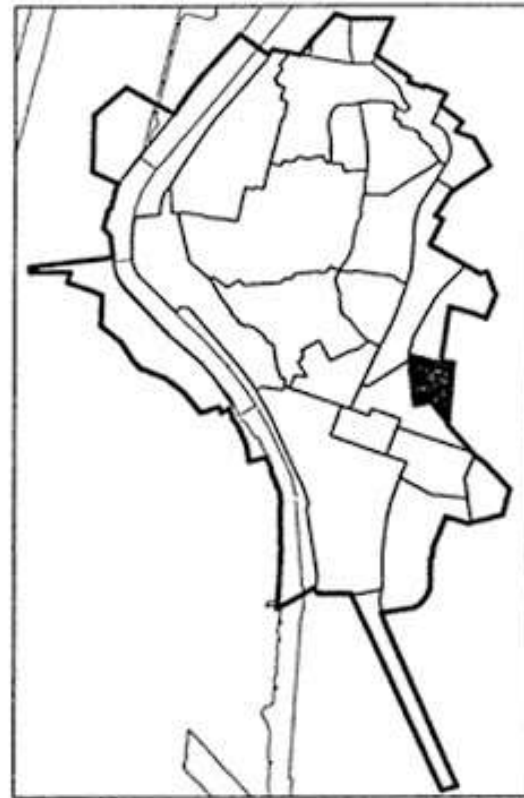
Más arriba, donde la escalera se transforma en un rincón de lectura, la subida al ático, en la que las máquinas necesarias para el tratamiento de ropas se esconden en el mobiliario de la terraza, dejando libre la estancia para ser compartida con este uso, o de nuevo vaciarse para disfrutar en compañía, de las vistas de las cubiertas de San Bernardo y los jardines cercanos.

Más arriba, donde la escalera se transforma en un rincón de lectura, la subida al ático, en la que las máquinas necesarias para el tratamiento de ropas se esconden en el mobiliario de la terraza, dejando libre la estancia para ser compartida con este uso, o de nuevo vaciarse para disfrutar en compañía, de las vistas de las cubiertas de San Bernardo y los jardines cercanos.



Breve memoria descriptiva





La casa presenta una situación privilegiada ya que presenta una mediana en su cara norte, con el patio del Colegio San Bernardo, abriéndose, a través de este vacío, a los Jardines de la Buhara.

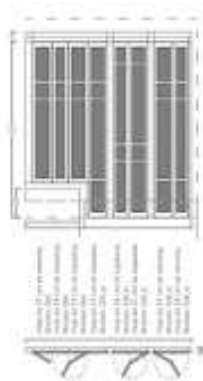
El proyecto aprovecha esta oportunidad situando un pequeño patio en esa situación, introduciendo así el jardín y el amanecer, en las diferentes estancias del final de la casa.

Patio que se cubre en la última planta atrapando así este importante vacío que consigue descentralizar la predominancia que en estas casas tiene el patio central, para entrar en juego con el mismo a través de las puertas y sus posibilidades.





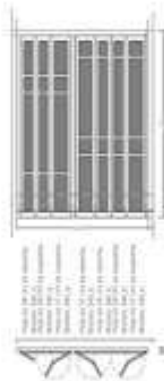




PS-27 (1 ud)

Paño de puerta de paso de hojas abatibles con vidrio, parrilla y marco en madera maciza para pintar.

Situación: Planta Segunda, Pab. 1.



PS-34 (1 ud)

Paño de puerta de paso de hojas abatibles con vidrio, parrilla y marco en madera maciza para pintar.

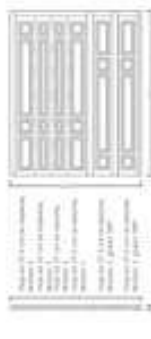
Situación: Planta Segunda, Pab. 1.



PS-36 (1 ud)

Paño de puerta de paso de hojas abatibles con vidrio, parrilla y marco en madera maciza para pintar.

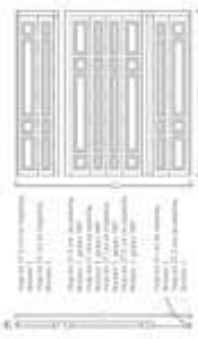
Situación: Planta Segunda.



PS-40 (1 ud)

Paño de puerta de paso de hojas abatibles con vidrio, parrilla y marco en madera maciza para pintar.

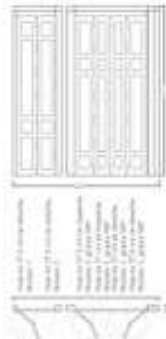
Situación: Planta Segunda.



PS-41 (1 ud)

Paño de puerta de paso de hojas abatibles con vidrio, parrilla y marco en madera maciza para pintar.

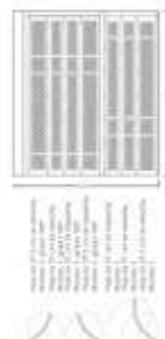
Situación: Planta Segunda.



PS-42 (1 ud)

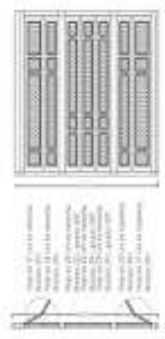
Paño de puerta de paso de hojas abatibles con vidrio, parrilla y marco en madera maciza para pintar.

Situación: Planta Segunda.



PS-43 (1 ud)

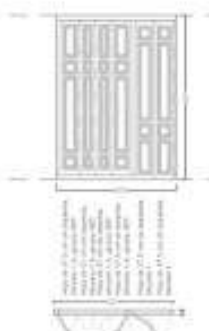
Paño de puerta de paso de hojas abatibles con vidrio, parrilla y marco en madera maciza para pintar.



PS-44 (1 ud)

Paño de puerta de paso de hojas abatibles con vidrio, parrilla y marco en madera maciza para pintar. Con contraventanas abatibles de madera maciza para pintar de 1 ud exterior.

Situación: Planta Segunda, terraza.



PS-45 (1 ud)

Paño de puerta de paso de hojas abatibles, decapado y pintado, y marco en madera maciza para pintar.

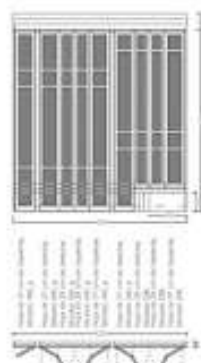
Situación: Planta Segunda.



PS-46 (1 ud)

Paño de puerta de paso de hojas abatibles, decapado y pintado, y marco en madera maciza para pintar.

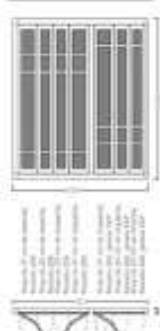
Situación: Planta Segunda.



PS-47 (1 ud)

Paño de puerta de paso de hojas abatibles con vidrio, parrilla y marco en madera maciza para pintar, vidrio tipo Stado 8+6. Con contraventanas abatibles de madera maciza para pintar de 1 ud exterior.

Situación: planta sótano, Pab. 1.



PS-48 (1 ud)

Paño de puerta de paso de hojas abatibles con vidrio, parrilla y marco en madera maciza para pintar, vidrio tipo Stado 8+6. Con contraventanas abatibles de madera maciza para pintar de 1 ud exterior.

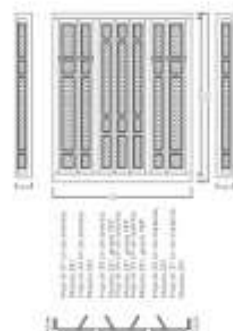
Situación: Planta Cuarta.



PS-49 (1 ud)

Paño de puerta de paso de hojas abatibles con vidrio, parrilla y marco en madera maciza para pintar, vidrio tipo Stado 8+6. Con contraventanas abatibles de madera maciza para pintar de 1 ud exterior.

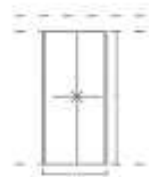
Situación: Planta Cuarta.



PS-50 (2 ud)

Paño de puerta de paso de hojas abatibles con vidrio, parrilla y marco en madera maciza para pintar, vidrio tipo Stado 8+6. Con contraventanas abatibles de madera maciza para pintar de 1 ud exterior.

Situación: Planta Segunda, Ocio.



PG-1 (1 ud)

Puerta de paso en madera para pintar, con hoja ciega colgada sobre el marco.

Situación: Planta Sótano, vest.



PG-4 (2 ud)

Puerta de paso en madera para pintar, con dos hojas colgadas abatibles.

Situación: Planta Sótano.



PG-2 (1 ud)

Puerta de paso en madera para pintar, con hoja ciega colgada, sobre un marco.

Situación: Planta Baja, vest.



PG-3 (1 ud)

Puerta de paso en madera para pintar, con hoja ciega colgada, sobre un marco.

Situación: Planta Baja, Corred.



PG-5 (1 ud)

Puerta de entrada de 1 hoja ciega abatible, pintada, y marco en madera maciza para pintar.

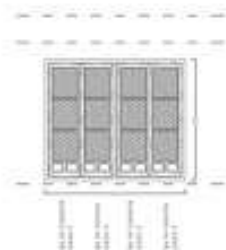
Situación: Planta Baja, Entrada.



PG-7 (1 ud)

Puerta de entrada de acero, de pintura de 2 mm, con 2 hojas abatibles con vidrio.

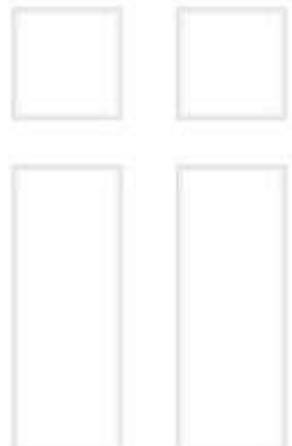
Situación: Planta Baja, Entrada.



A-1 (2 ud)

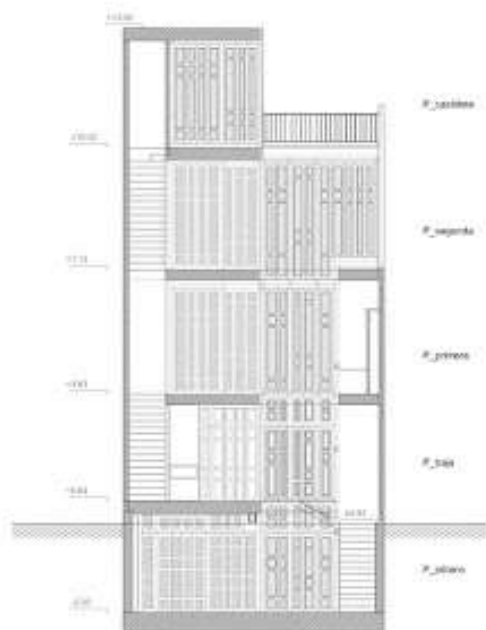
Puerta de entrada de hojas abatibles con vidrio de 3 mm, decapado y pintado, y marco en madera maciza para pintar. Componente de hojas: 2 hojas de aluminio Modelo 3, 2 hojas de aluminio Modelo 5.

Situación: Planta Baja, Vestido; Planta Primera, Pab. Cocina.

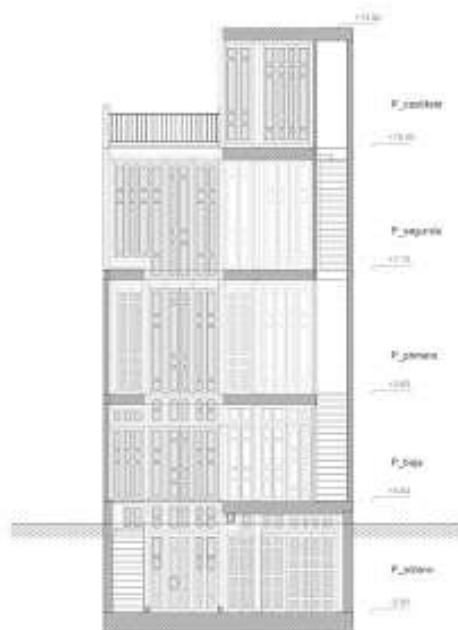


E:1:100

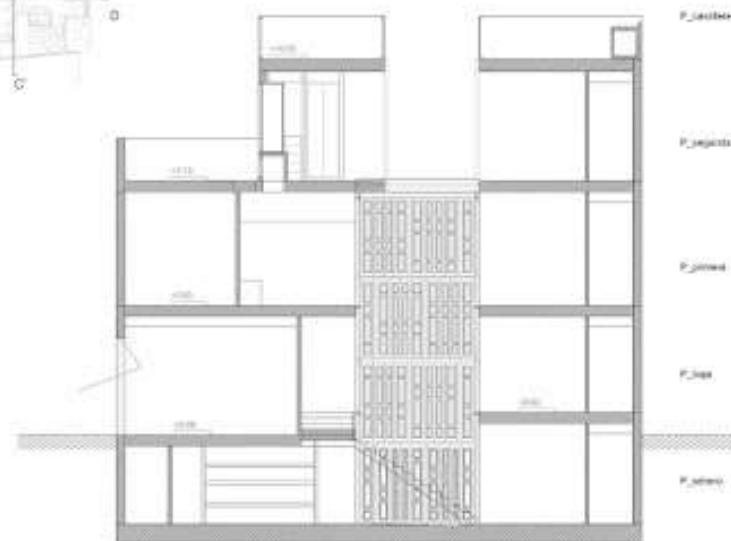
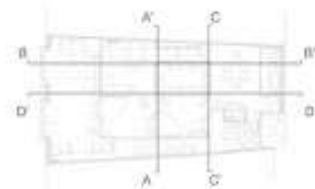




Sección A-A'



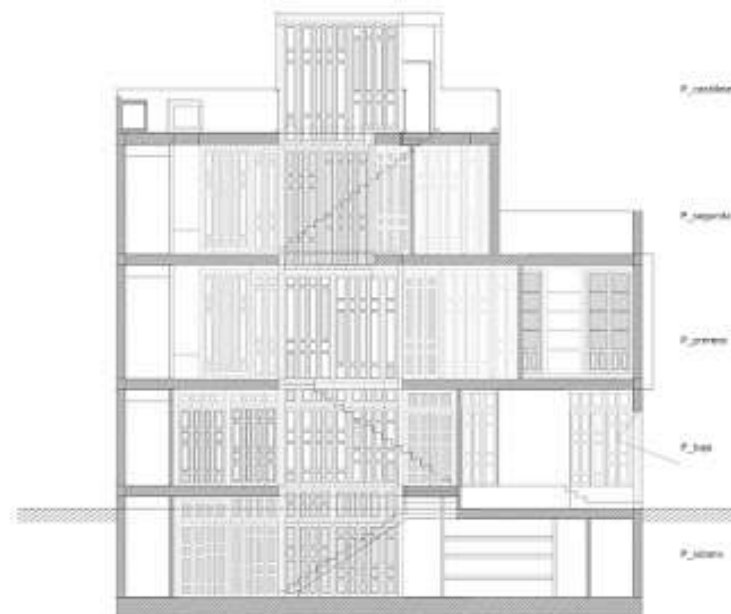
Sección C-C'



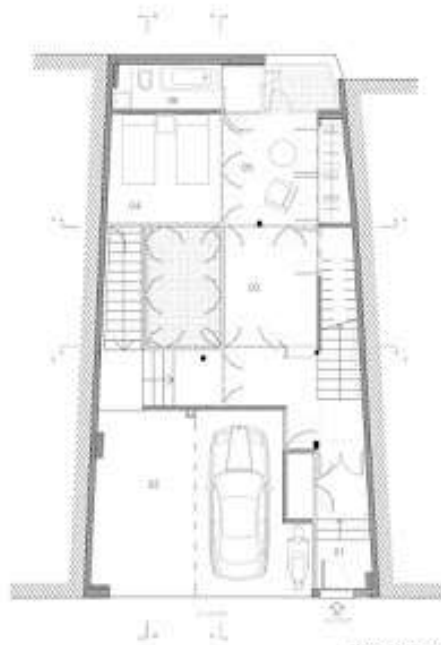
Sección B-B'



Alzado Frontal

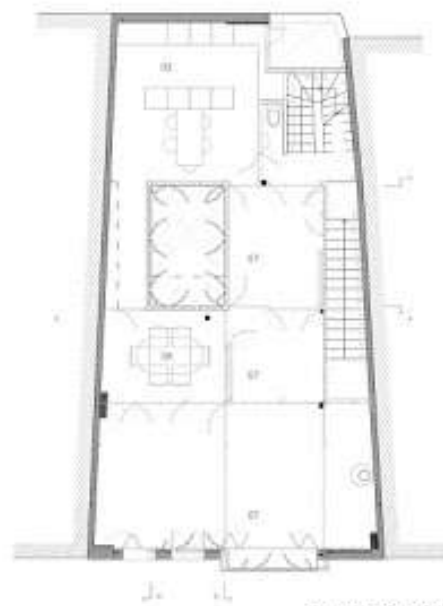


Sección D-D'



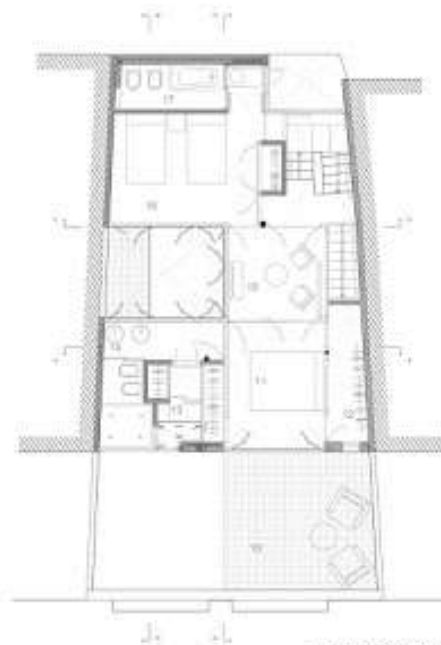
Planta Baja

- 01 Zaguán.
- 02 Garaje.
- 03 Distribuidor.
- 04 Dormitorio 1.
- 05 Vestidor.
- 06 Baño.



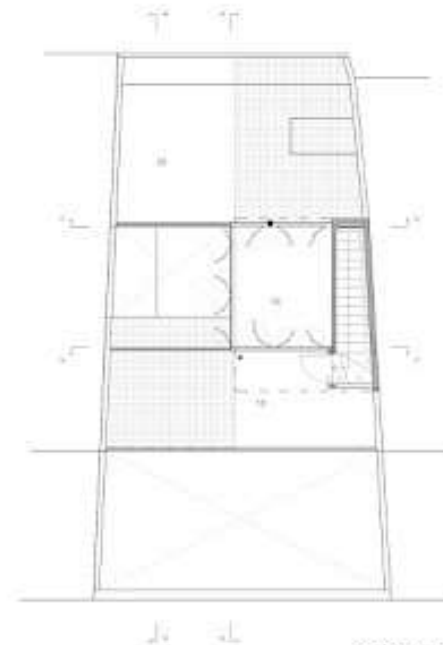
Planta Primera

- 07 Salón.
- 08 Comedor.
- 09 Cocina.



Planta Segunda

- 10 Terraza.
- 11 Dormitorio 2 (principal).
- 12 Vestidor 1.
- 13 Vestidor 2.
- 14 Baño.
- 15 Dormitorio 3.
- 16 Dormitorio 4.
- 17 Baño.



Planta Atico

- 18 Azotea 1.
- 19 Trastero.
- 20 Azotea 2.



Galería de imágenes por plantas "visiones"





01



03

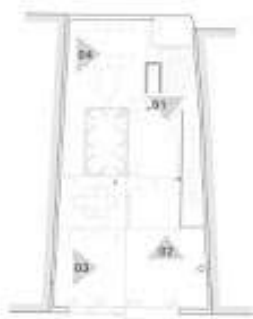


02



04





Planta Primera



01

02

03

04



01

02

03