

REHABILITACIÓN INTEGRAL (PROYECTO, OBRA Y DISEÑO GRÁFICO) DE LA UNIDAD DE ONCOLOGÍA INFANTIL DEL HOSPITAL VIRGEN DEL ROCÍO (SEVILLA)

ESTUDIO CURTIDORES

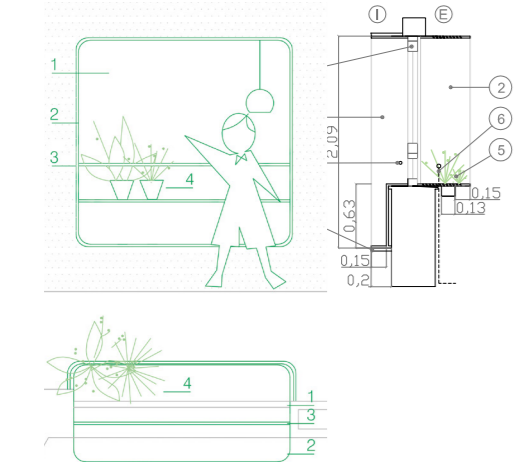
(Marta Fernández de Valderrama, Luz Fernández de Valderrama y Francisco Escudero)



UN MICROJARDÍN (UN LUGAR VENTANA)

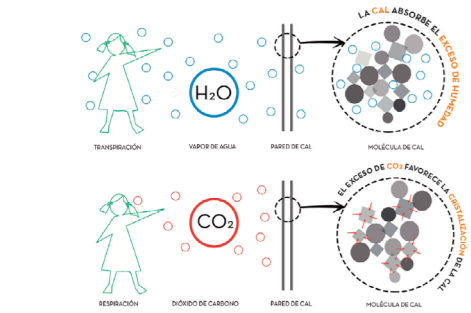
Un interior que se abre hacia el mundo exterior más cercano, dotando a cada habitación de un micro-jardín y de un lugar de relación directa con éste. Un lugar/ventana en el que jugar, almacenar o compartir.

Una ventana reformada con un marco que sirva de banco estantería hacia el interior y de soporte para plantas en el exterior para introducir la presencia de vegetación en la habitación



MATERIALES SALUDABLES (CAL Y COBRE Y MADERA)

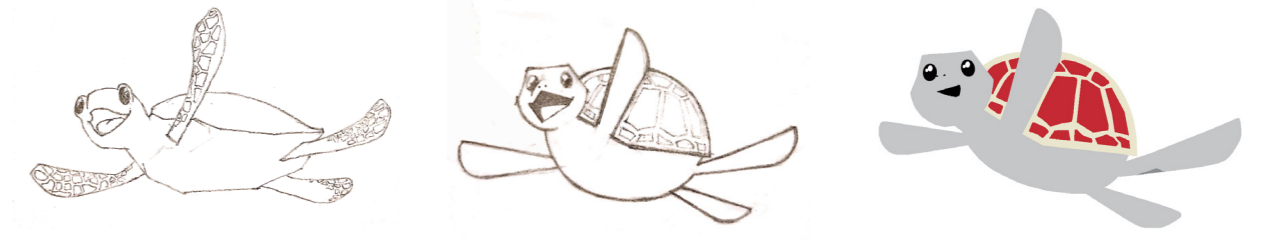
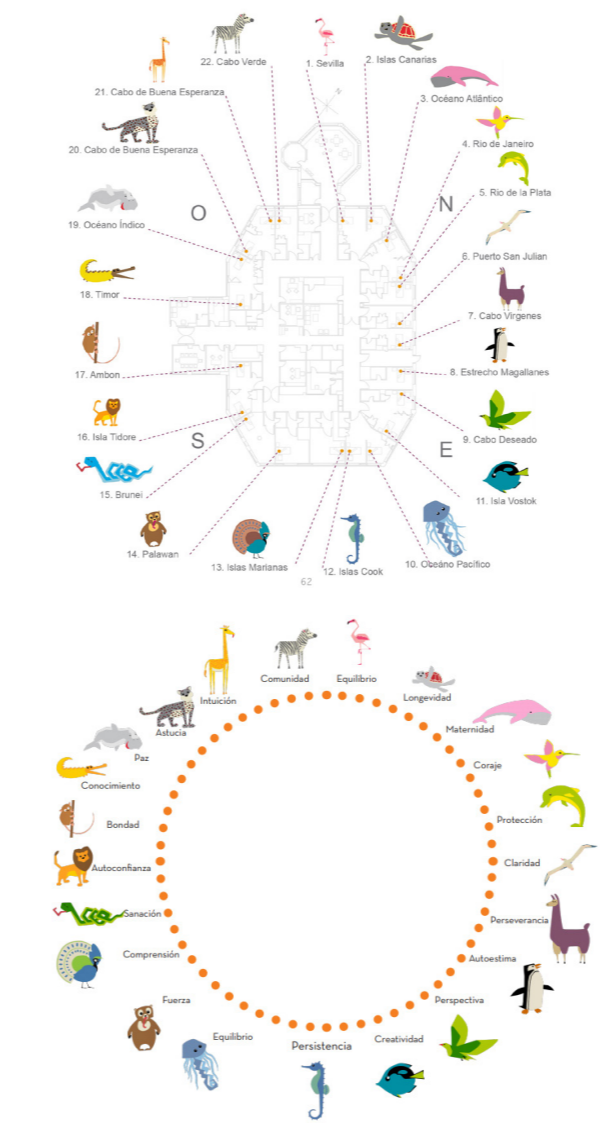
En cuanto a los criterios de construcción, se ha tenido en cuenta el uso de materiales bactericidas naturales, especialmente beneficiosos para generar una atmósfera saludable, como es principalmente la CAL. También se ha utilizado puntualmente el COBRE, por su poder bactericida, y otros materiales que amplían el confort y habitabilidad de los espacios como la MADERA.



EMOCIONARIO

Cada habitación. Un ser de otra especie. Cada ser, una emoción.

Cada niño estará asociado a un ser de otra raza que simboliza una emoción que lo acompañará en el camino. Como en la vida, la casualidad o el destino trabajará en un sentido, pero el paseo de un cuarto a otro permitirá que niños y padres tengan presente a los ANIMALES COMO TOTEMS DE PODER que los acompañarán en este camino.

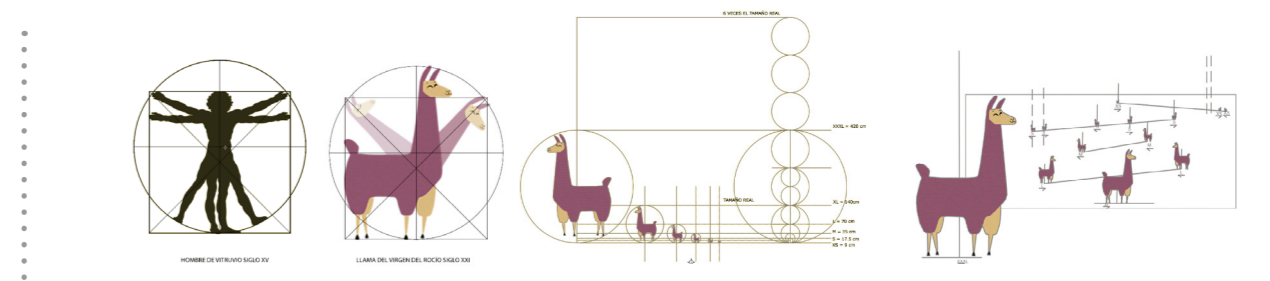


EMOCIONARIO

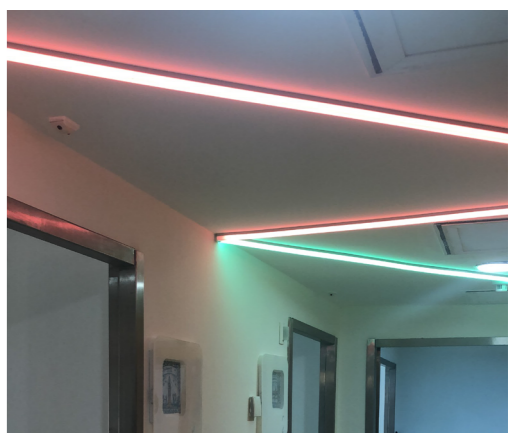


ESPACIOS INFINITOS L3

Un proyecto de diseño gráfico que trabaja con las escalas y profundidades para generar la sensación de amplitud e infinito.



ESPACIO INFINITO

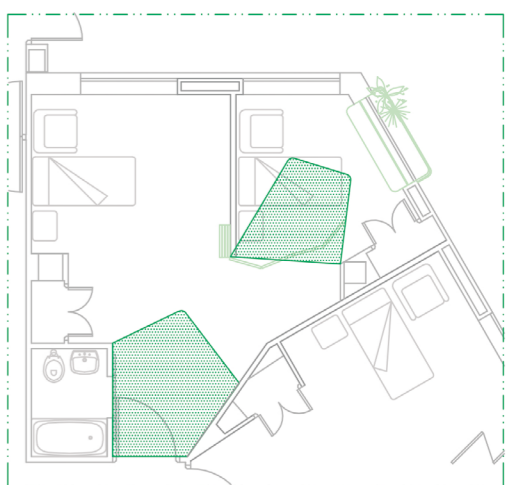


CROMOTERAPIA

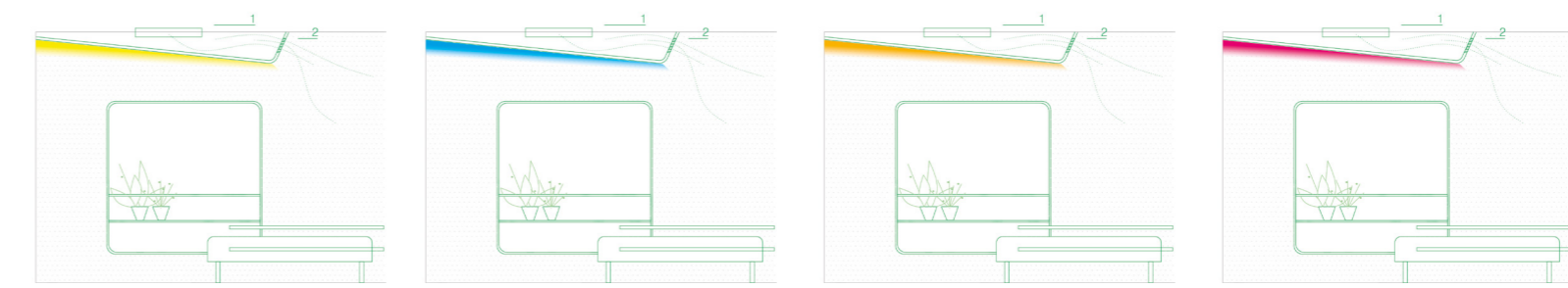
El color se utiliza de dos maneras y en dos sentidos.

-CROMOTERAPIA: Por un lado los niños pueden manipular desde los cabeceros de su cama, desde un mando, los colores de la habitación. Queremos destacar especialmente el sistema inaugurado en el TAMO en el que los niños hospitalizados de urgencia, además de la habitación, pueden manipular la iluminación y color de las luces del pasillo, ayudándoles a estar en el exterior en esos periodos de espera.

-EL COLOR DE LOS DIBUJOS: se ha trabajado con terapeutas asociando color a las orientaciones (N, S, E y O) y según los animales. Por otro lado estos animales han sido seleccionados según las diferentes orientaciones, siguiendo la sabiduría de culturas ancestrales como la maya.



CROMOTERAPIA



INTERACCIONES

ENTRE LOS NIÑOS Y OTRAS HABITACIONES. UN REGALO.

Como parte del proyecto, desde el comienzo del mismo, ha existido la voluntad, hecha realidad recientemente, de la producción de un cuento para regalar a los niños que entran en la Unidad, teniendo la totalidad de la historia en sus manos. Este cuento ('El viaje de Aladina') ha sido puesto al servicio de la maestra de la escuela, para que desde allí, les narre la historia y puedan recorrer las diferentes habitaciones visitando a otros niños, queriendo conocer otros lugares, otros animales y a otros compañeros de viaje.

Hace 500 años Magallanes salió desde Sevilla en un viaje que terminó siendo la primera vuelta al mundo. En este caso, 'El viaje de Aladina' también empieza en Sevilla, todos los días que desde la escuela se cuenta esta historia y los niños recorrerán las diferentes habitaciones, conociendo a otros tripulantes, otras paradas, otros lugares, continentes y Razas de animales poderosas.



INTERACCIONES