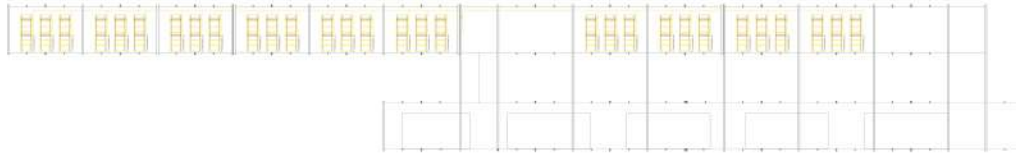


# "DIFUMINANDO LOS LÍMITES ENTRE LO PÚBLICO Y LO PRIVADO"

SOPORTE, HANGARES DE PRODUCCIÓN, ESPACIOS COLABORATIVOS Y ALOJAMIENTOS TEMPORALES PARA ARTISTAS.



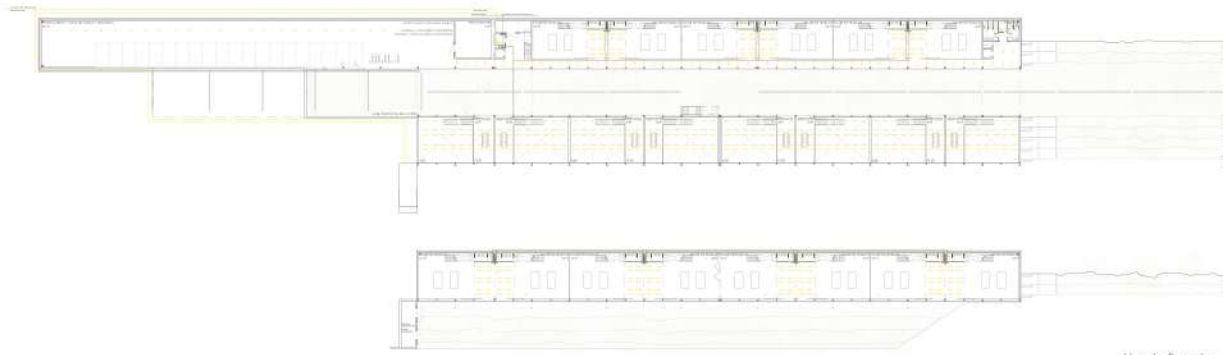
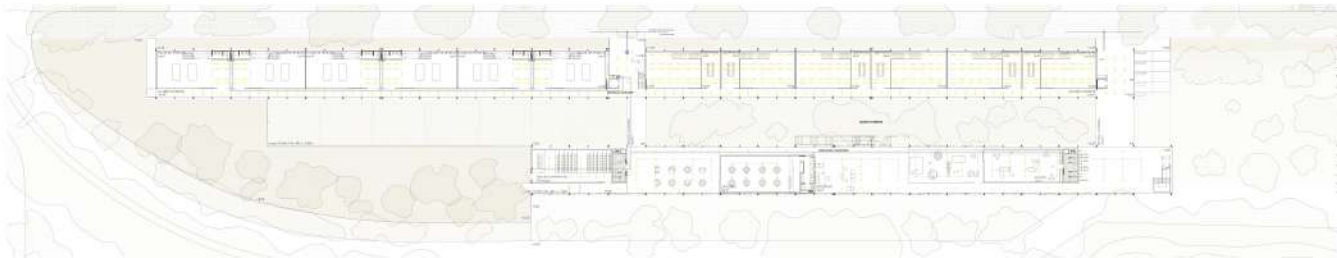
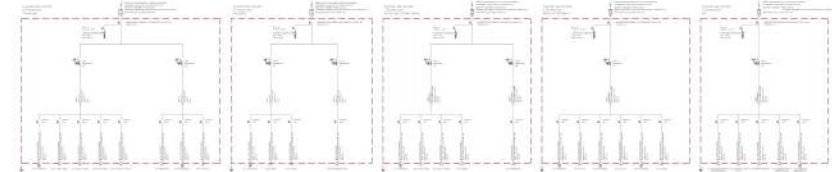
### Detalles

- Cuidado general de vivienda
- Toma de corriente 36A
- Toma de corriente 25A
- Interruptor
- Comutador
- Cuadro eléctrico
- Punto de luz empotrado en techo
- Luminaria colgante de techo
- Luminaria de pared
- Fija de Luz led
- Línea de Puente a Tierra

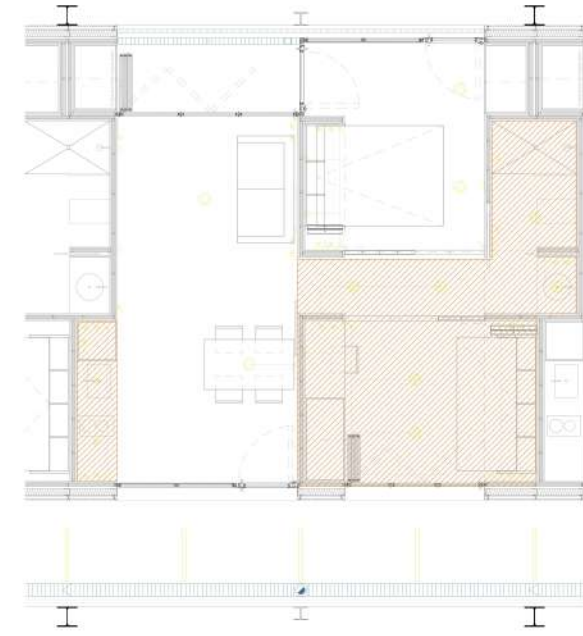
### Inteco

- Regalo PAU
- Toma RTV (RF+R)
- Toma Red RJ-45 (Voz-Datos)
- Canalización interior de vivienda Ø20mm

### Esquema unifilar Edificio



Alzado Sureste



Escala 1/40

### PROYECTO BÁSICO II

PROYECTO FINAL DE CARRERA  
 Master Habilitante en Arquitectura E.T.S.A Sevilla  
 MA02 Curso 2022/2023  
 Domínguez Caballero, Patricia



Escala 1/500