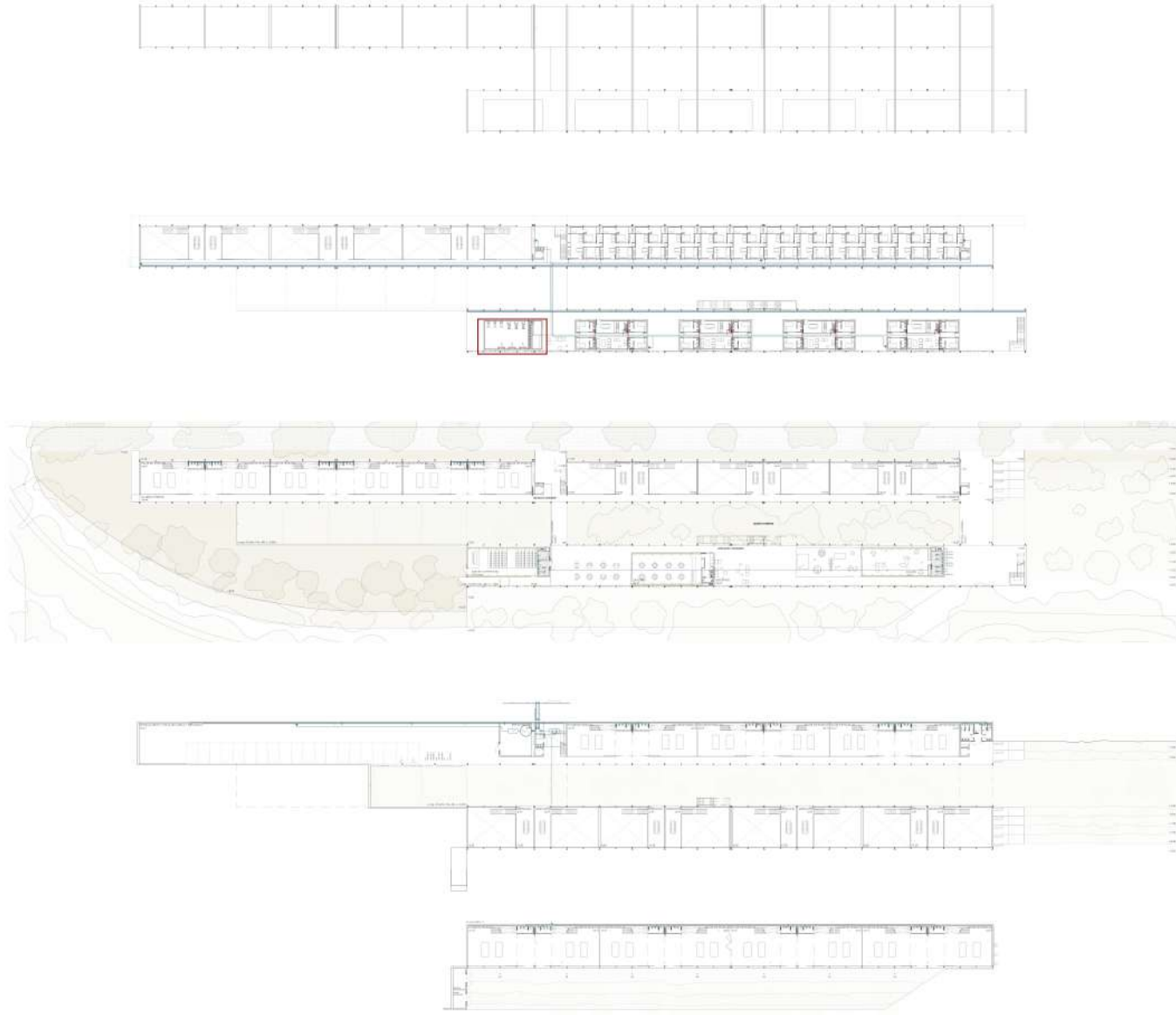
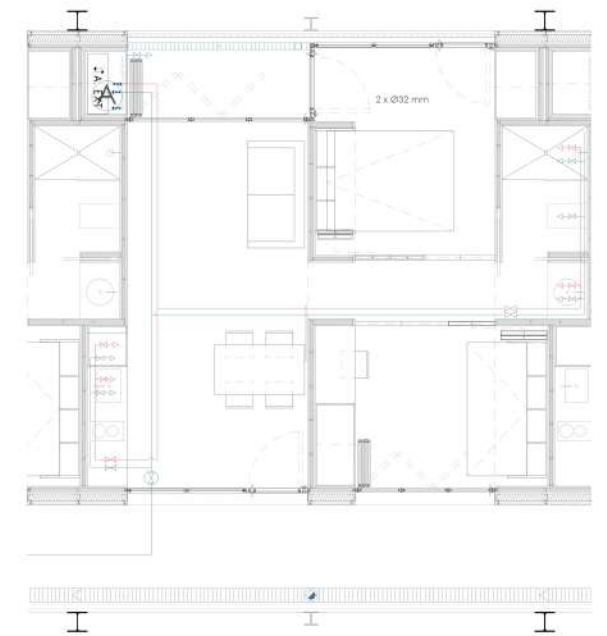
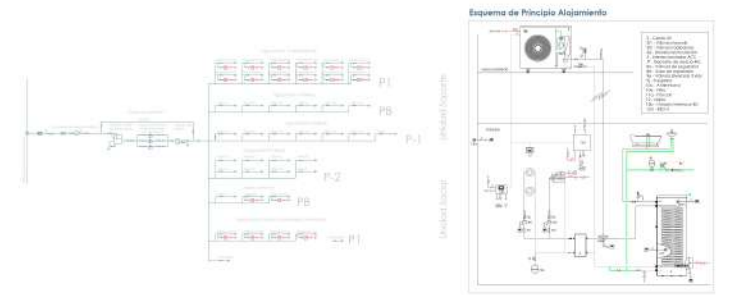


"DIFUMINANDO LOS LÍMITES ENTRE LO PÚBLICO Y LO PRIVADO"

SOPORTE, HANGARES DE PRODUCCIÓN, ESPACIOS COLABORATIVOS Y ALOJAMIENTOS TEMPORALES PARA ARTISTAS.



- A.F.S.**
 - Acumulado a Red Pública
 - Armario con llave de corte general del edificio.
 - Grupo de Presión.
 - Grupo de Presión BES.
 - Llave de corte principal.
 - Llave de corte general de núcleo.
 - Red entera a A.F.S. (hacia Unidad Multifunc.)
 - Red A.F.S.
 - Monitorio ascendente/descendente A.F.S.
 - Grifo A.F.S.
- A.C.S.**
 - Red del día y retorno de A.C.
 - Aerotermo A.C.S.
 - Red A.C.S.
 - Monitorio ascendente/descendente A.C.S.
 - Grifo A.C.S.
- A.F.S. - A.C.S. ALDIAMBID**
 - Llave de corte general A.F.S.
 - Red A.F.S.
 - Red A.C.S.
 - Grifo A.F.S.
 - Grifo A.C.S.
 - Red en posición de corte de emergencia



Escala 1/40



Escala 1/500