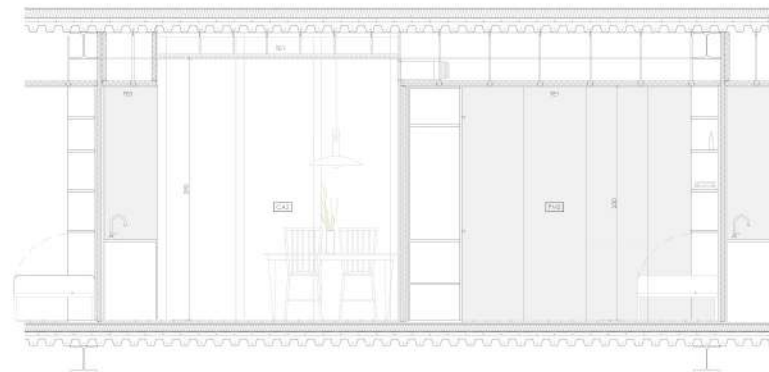
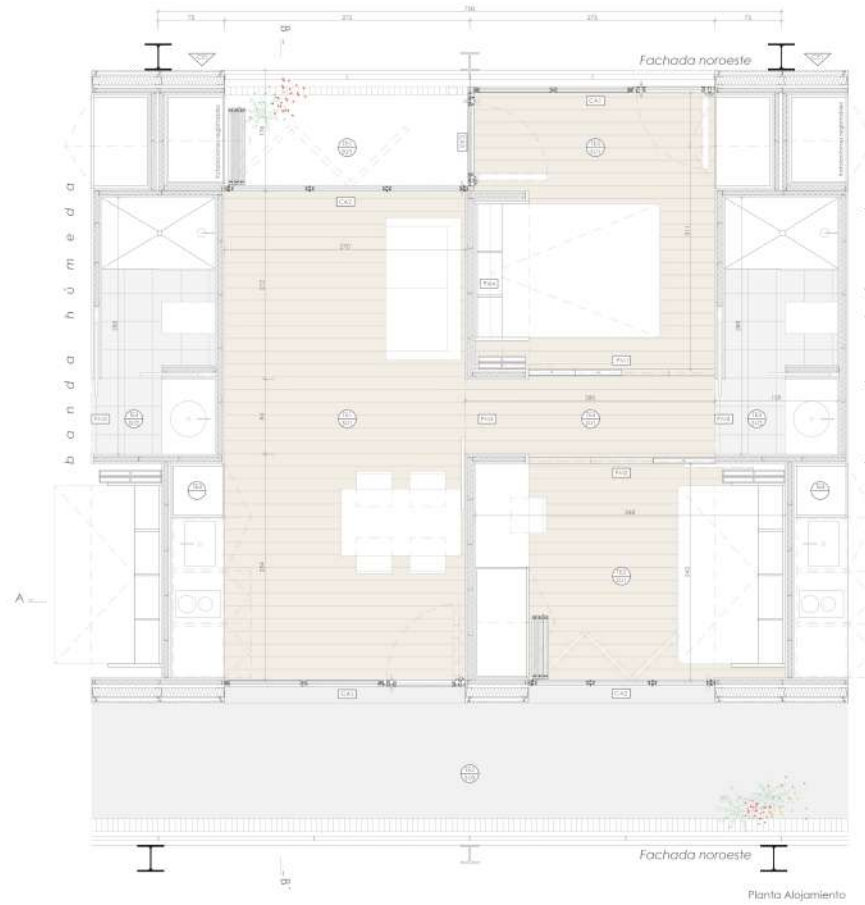
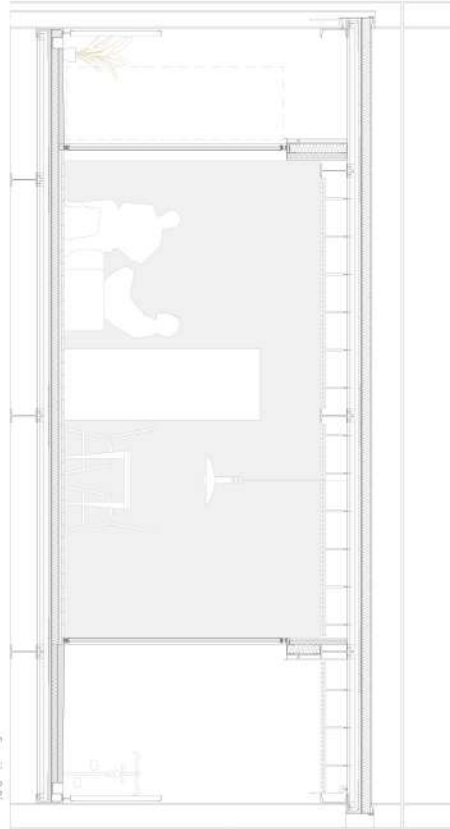


# "DIFUMINANDO LOS LÍMITES ENTRE LO PÚBLICO Y LO PRIVADO"

SOPORTE, HANGARES DE PRODUCCIÓN, ESPACIOS COLABORATIVOS Y ALOJAMIENTOS TEMPORALES PARA ARTISTAS.



## LEYENDA

Carpintería CEL. Sistema de Fachada de vidrio 'grecato' en zona húmeda.

Sistema de Fachada parcialmente ventilada de chapa grecada.  
01 Chapa de aluminio anodizado enfilado grecado de 0,75 mm de espesor, profundizado de 16 mm y acabado mateado color gris. Instalado con un sistema de empuje macromembrado y luego de cada 10 cm en sentido vertical como toldado.  
02 Estructura formada por montantes verticales en "I" de 40x200mm y encastradas en "I" de 200x200mm sobre a estructura de base soporte, separación máxima 70 cm.

## HECHO SOPORTE

03 Placa de cemento ligera resqueada en sus caras por medio de fibra de vidrio, de 15 mm de espesor, resistente al agua, hidrófuga e incombustible, ASQUAFLEX.  
04 Estructura de montantes y canales de acero galvanizado espesor 14 de 100mm de ancho, separación máxima 70 cm.  
05 Panel acústico termo acústico de lana de roca de 100mm de espesor.  
06 Barrera de control de vapor (BCV) no porfirada de polietileno de alta densidad PEAD de 0,20 mm por la cara interior del aislamiento para evitar condensaciones.

## TORNADOADO

07 Subestructura de montantes y canales de acero galvanizado de perfil de 30mm de ancho colocados cada 40 cm como máximo.  
08 Panel acústico termo acústico de lana de roca de 100 mm de espesor.  
09 Sobre placa de yeso laminado (P.Y.L) de 15mm cada una, con acabado de pintura plástica de color blanco puro (RAL 9010).

## FACHADA Y TECHOS

TE1 ESTRUCTURA METÁLICA DE VIGAS Y ROJADO DE CHAPA COLABORANTE METAL.  
TE2 FALSO TECHO DE LAMAS METÁLICAS.  
Techo suspendido formado por paneles de lamas huecas de aluminio, de 360 mm, separación entre lamas 21 mm.  
TE3 FALSO TECHO DE CARBÓN NEGRO.  
Techo suspendido de placa de carbón negro redondeado fijado a sistema de cualquier mediante tornillos, espesor 1,50 cm, color blanco. Panel acústico termo acústico de lana de roca de 50 mm de espesor.

## SUELOS

SU1 TABIQA FLOTANTE.  
Tabiqa flotante de lamas de madera maciza de Pino Douglas, de 1400mmx22mm, ensamblada mediante alba y colocada sobre sistema de juntas de alto densidad de 30mm de espesor. Base de madera, configuración de concreto de capa gruesa espesor medio 50mm porfirado de lamas según Planos de Albañilería.  
SU2 CARIL PORSCELANICO.  
Pavimento de gres porcelánico 40x40x10mm acabado piedra caliza en tono (Shifurto).  
SU3 PAVIMENTO RESISTENTE.  
Pavimento exterior de homólogo acabado pulido gris claro.

## Carpintería de aluminio:

CA1 | PUERTA ACRIALADA PRACTICABLE ABATIBLE Y OSCILATORIA Y VISO.  
Carpintería abatigrada manual con apertura abatible hacia interior compuesta por perfiles de aluminio 6063 T5, espesor de marco y hoja 30mm. Modelo CORRIDO ALUMINUM PLUS 70 RPT o similar. Visto exterior 41/44 guardador.

CA2 PUERTA DE 1 HOJA ACRIALADA PLEGANTE.  
Carpintería abatigrada manual con apertura abatible hacia interior compuesta por perfiles de aluminio de aluminio 6063 T5, espesor de marco y hoja 30mm. Modelo CORRIDO ALUMINUM PLUS 70 RPT o similar. Visto exterior 41/44 guardador.

CA3 PUERTA ACRIALADA PRACTICABLE ABATIBLE CON HOJA OSCILATORIA.  
Sistema de 3 hojas plegables con apertura hacia exterior, como y gata oculta, compuesta por perfiles de aluminio de aluminio 6063 T5, espesor de marco y hoja 30mm. Dirección de hoja 90/90/90. Modelo CORRIDO PUERTA PLEGANTE RPT o similar.

## Carpintería de madera:

CM1 PUERTA COMBIERDA CON CAJONCITO.  
Sistema de tabaque móvil manual con desplazamiento monodireccional combierda compuesta por 3 hojas combierda de espesor 70 mm x 550cm en tablero de neobambú.

CM2 PARTICIÓN PRACTICABLE CORREDERA.  
Sistema de tabaque móvil manual con desplazamiento monodireccional combierda compuesta por 3 hojas combierda de espesor 70 mm x 550cm en tablero de neobambú.

CM3 PARTICIÓN PRACTICABLE CORREDERA.  
Sistema de tabaque móvil manual con desplazamiento monodireccional combierda compuesta por 3 hojas combierda de espesor 70 mm x 550cm en tablero de neobambú.

## SISTEMA DE PROTECCIÓN SOLAR MEDIANTE ESTOR EXTERIOR

Barridos.  
BA1 Barrido de acero lacado gris de altura total 1,10 m, compuesto por 2 perfiles en forma de "C" de altura 40x41 mm y espesor 3 mm para polea superior, superior e inferior (10 cm sobre superior) y posturas de verticales de 40x60mm y 1,00 m de altura total 70 cm mediante el sistema de nueva CALI con TRACKER con el de apertura retro y 1,5 mm de altura cable. Los cables de apoyo se anclan a la estructura metálica cada 1,75 m mediante perfiles de acero inoxidable.