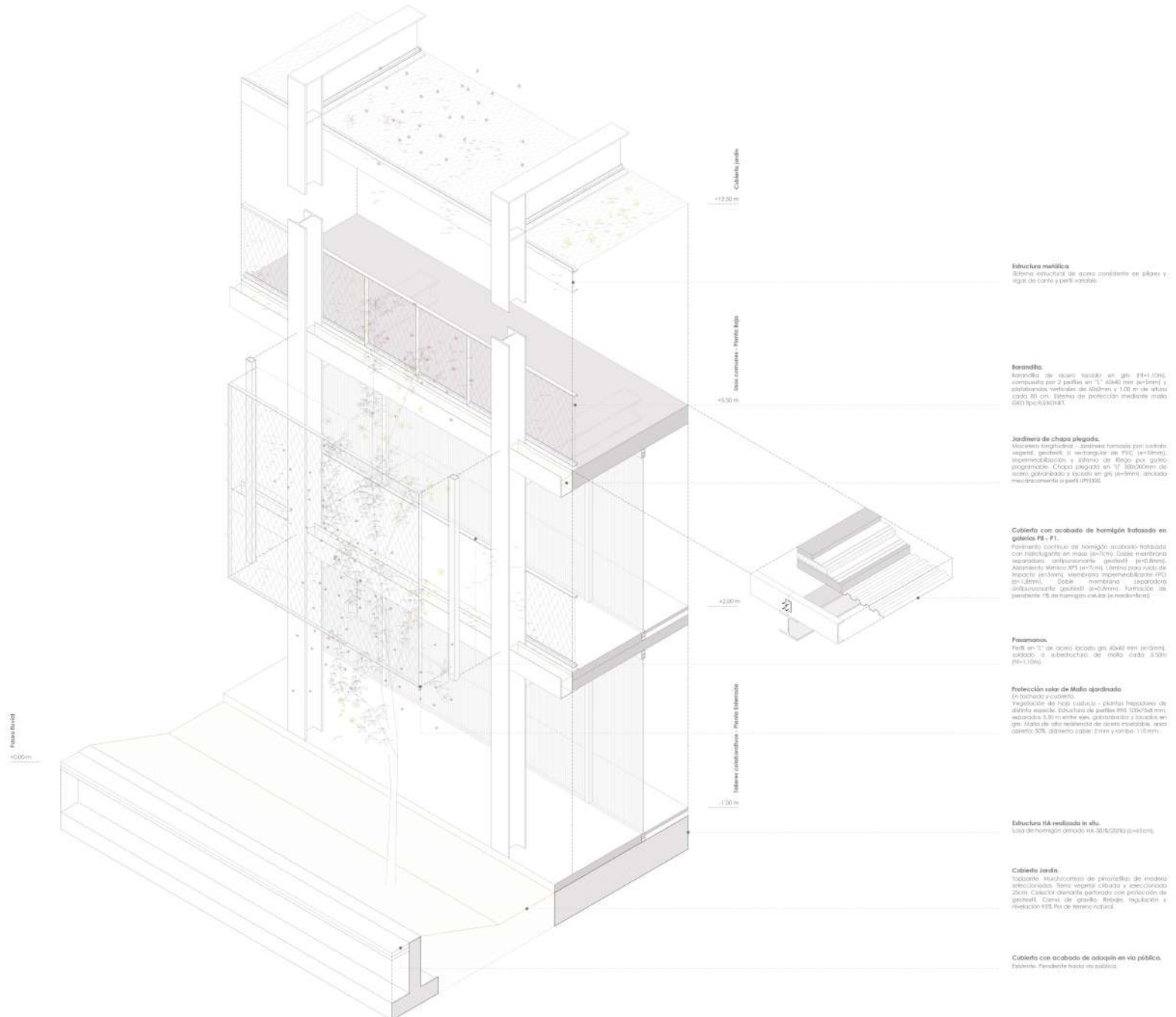


# "DIFUMINANDO LOS LÍMITES ENTRE LO PÚBLICO Y LO PRIVADO"

SOPORTE, HANGARES DE PRODUCCIÓN, ESPACIOS COLABORATIVOS Y ALOJAMIENTOS TEMPORALES PARA ARTISTAS.



**Estructura metálica**  
Sistema estructural de acero consistente en pilares y vigas de acero y perfilado.

**Forandillo:**  
Forandillo de acero fijado en gres (H=1.0m), compuesto por 2 perfiles en "C" (30x60 mm (exterior)) y estribaciones verticales de 600mm y 1.00 m de altura cada 80 cm. Sistema de protección mediante malla tipo REXONA®.

**Jardinería de chapa pegada:**  
Macelero longitudinal - Jardinería formada por sustrato vegetal, geotextil y hangares de PVC (exterior). Impermeabilización y sistema de drenaje por gres programable. Chapa pegada en "C" (30x60mm) de acero galvanizado y fijada en gres (H=50mm) anclado mecanicamente a perfil UPN50.

**Cubierta con acabado de hormigón tratado en galería F8 - F1:**  
Pavimento continuo de hormigón acabado tratado con hidrofugante en masa (H=7cm). Capas intermedias separadas, autocompactante, geotextil (exterior). Acabado: Miento XPS (H=7cm). Laminas para ruido de impacto (exterior), membrana impermeabilizante (F1) (H=1.0mm). Doble membrana (separación) antirrastrante (geotextil) (H=0.2mm), formación de pendiente "F8" en hormigón colado (exterior-interior).

**Pasamanos:**  
Perfil en "C" de acero lacado gres (H=60 mm (exterior), anclado a estructura de malla (cada 3.00m (H=1.00m)).

**Protección solar de Malla ajardinada**  
En fachada y cubierta. Vegetación de tipo caducifolia - plantas trepadoras de distinta especie. Cubierta de perfiles H10 (20x34 mm, separada 1.50 m entre ellas, galvanizadas y instaladas en gres. Malla de alta resistencia de acero inoxidable, nivel abierto, 50% diámetro cables: 2mm y vientos: 110 mm).

**Estructura HA realizada in situ:**  
Losa de hormigón armado HA-30/10/20/10 (H=45cm).

**Cubierta Jardín:**  
Españoles. Murcha/crestas de pizarra/teja de madera seleccionadas. Seta vegetal cultivada y seleccionada 25cm. Cobertura drenante perforada con protección de geotextil. Cama de grava: Redonda, reguladora y drenaje H10 (H=10 cm terreno natural).

**Cubierta con acabado de adoquín en vía pública:**  
Pavimento. Pendiente hacia vía pública.