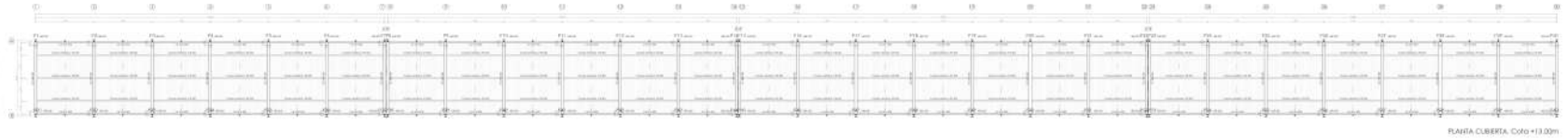
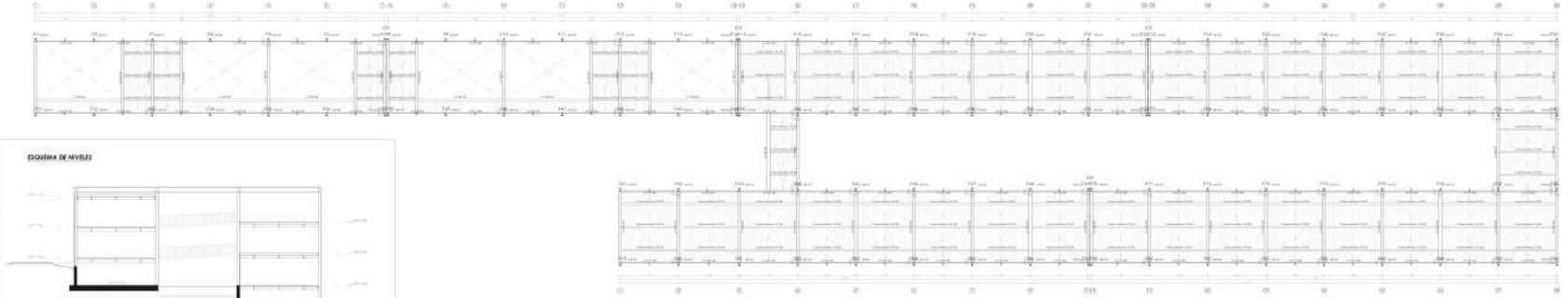


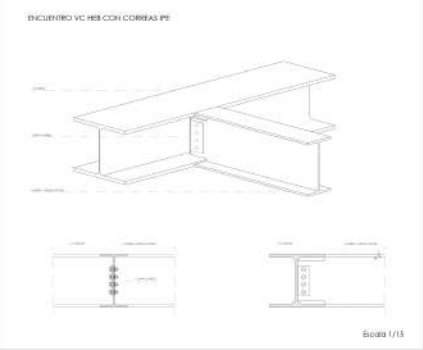
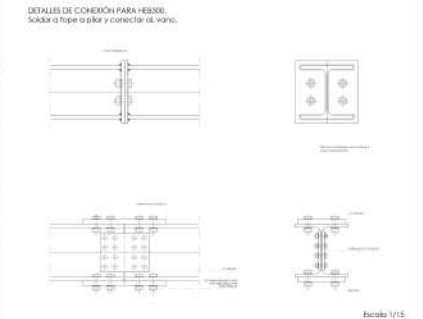
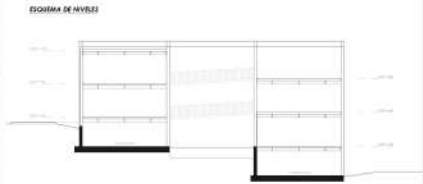
"DIFUMINANDO LOS LÍMITES ENTRE LO PÚBLICO Y LO PRIVADO"
 SOPORTE, HANGARES DE PRODUCCIÓN, ESPACIOS COLABORATIVOS Y ALOJAMIENTOS TEMPORALES PARA ARTISTAS.



PLANTA CUBIERTA. Cota +13.00m



PLANTA PRIMERA. Cota +1.30m



Escala 1/15

ENCUENTRO VC HEB CON CORREAS PE

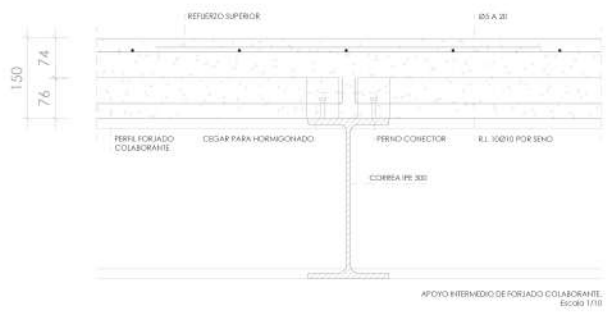
ACCIONES CONSIDERADAS			
VIENTO	SITUACION GEOGRAFICA		GRADO ASPEREZA
	SEVILLA	ZONA	Vb
	SEVILLA	A	20m/s
SISMO	ACBRACION BASICA	COEF. CONTRIBUCION	COEF. TERRENO
	0.07	1.20	1.0

COEFICIENTES PARCIALES DE SEGURIDAD E.L.U. Anejo 18 6.4.4 C.E.				
TIPO DE ACCION	Situación permanente o transitoria		Situación accidental	
	Efecto favorable	Efecto desfavorable	Efecto favorable	Efecto desfavorable
Permanente	$\gamma_s = 1.00$	$\gamma_s = 1.35$	$\gamma_s = 1.00$	$\gamma_s = 1.00$
Permanente de valor no constante	$\gamma_s = 1.00$	$\gamma_s = 1.30$	$\gamma_s = 1.00$	$\gamma_s = 1.00$
Variable	$\gamma_s = 0.90$	$\gamma_s = 1.30$	$\gamma_s = 0.90$	$\gamma_s = 1.00$
Accidental			$\gamma_s = 1.00$	$\gamma_s = 1.00$

CARACTERISTICAS DE LOS MATERIALES				
ELEMENTO	HORMIGON		ACERO	
	IDENTIFICACION	CONTROL	MINIMO. esp. de armadura	REQUISITOS NOMINAL
FORJADORES	HA-25R231	Estadico	1.5	CEM I/A 0.55
PLACAS	HA-30S2018	Estadico	1.5	CEM I/A 0.55
ELEMENTOS EXTERIORES	HA-30S2018	Estadico	1.5	CEM I/A 0.55

DETALLES DE SOLDADURA			
DESCRIPCION	ILUSTRACION		
Soldadura a tope en "V" simple (con chafán)			
Soldadura a tope en bisel simple			
Soldadura combinada a tope en bisel simple y en ángulo.			
Soldadura a tope en bisel simple con lado curvo			

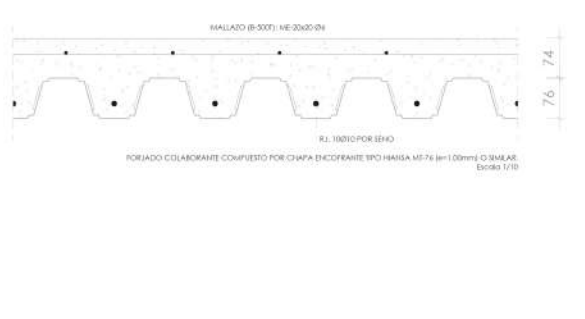
CUELLO DE SOLDADURA = 0.7 x MENOR ESPESOR DE CHAPAS A UNIR	
ACERO EN PERFILES S275	
ENCUENTRO PILAR - VIGA DE CARGA - VIGA DE ATADO.	



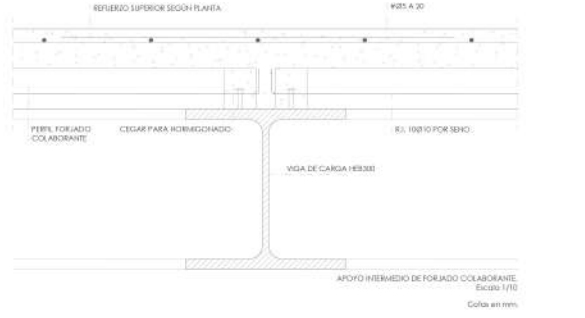
APOYO INTERMEDIO DE FORJADO COLABORANTE. Escala 1/10



APOYO PERIFERAL DE FORJADO COLABORANTE. Escala 1/10



APOYO INTERMEDIO DE FORJADO COLABORANTE. Escala 1/10



APOYO PERIFERAL DE FORJADO COLABORANTE. Escala 1/10

ESTRUCTURA II

PROYECTO FINAL DE CARRERA
 Master Habilitante en Arquitectura E.T.S.A Sevilla
 M.A.D. Curso 2022/2023
 Domínguez Caballero, Patricia