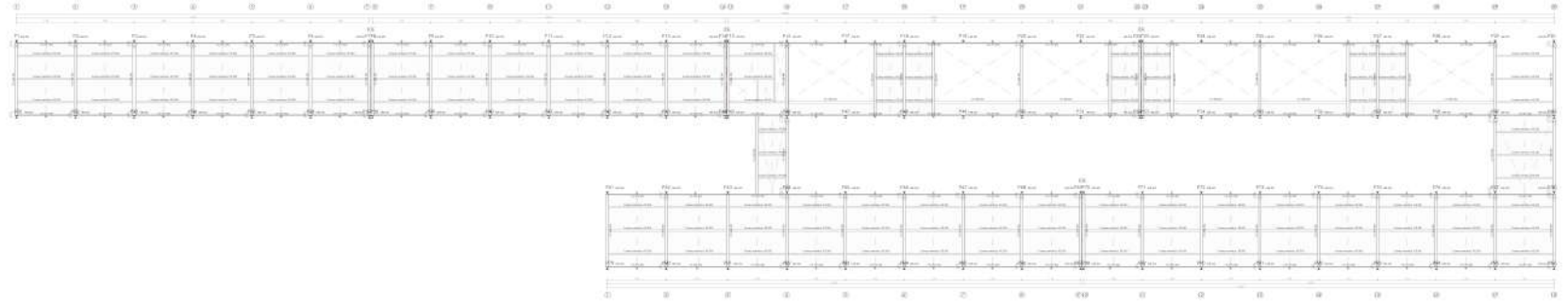
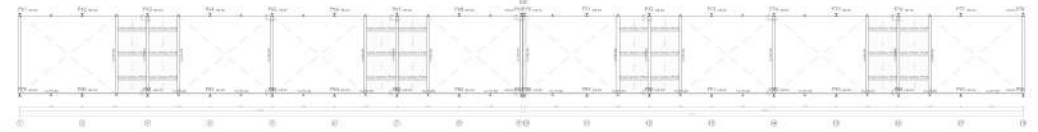


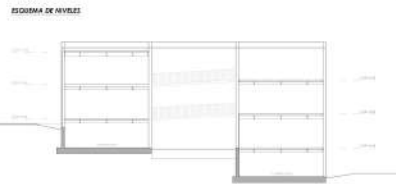
"DIFUMINANDO LOS LÍMITES ENTRE LO PÚBLICO Y LO PRIVADO"
SOPORTE, HANGARES DE PRODUCCIÓN, ESPACIOS COLABORATIVOS Y ALOJAMIENTOS TEMPORALES PARA ARTISTAS.



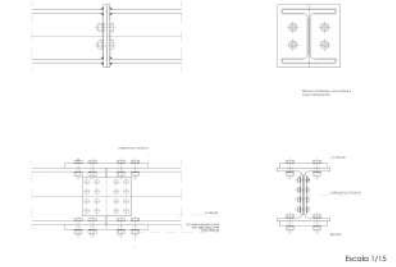
PLANTA BAJA. Cota +3.00m +14.00m



PLANTA -1. Cota +3.00m

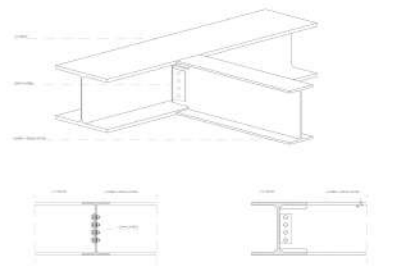


DETALLES DE CONEXIÓN PARA HERRAJE.
Soldar a tope o pilar y conectar al vano.

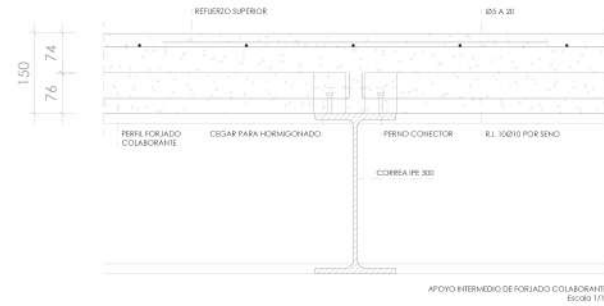


Escala 1/15

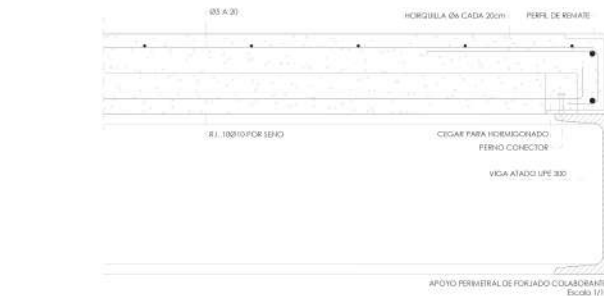
ENCUENTRO VC HEB CON CORREAS PE



Escala 1/15



APoyo INTERNO DE FORJADO COLABORANTE.
Escala 1/10

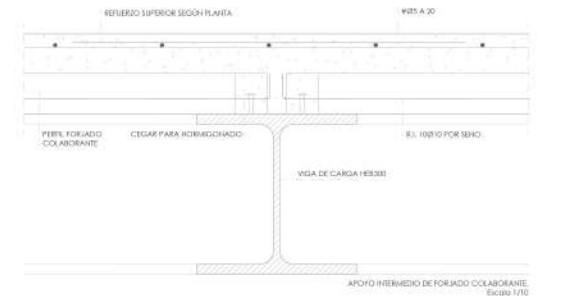


APoyo PERIFERICO DE FORJADO COLABORANTE.
Escala 1/10

Cota en mm.

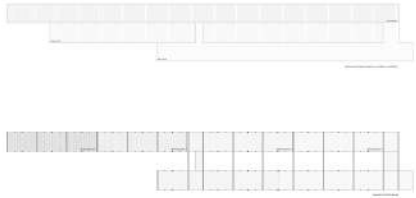


FORJADO COLABORANTE COMPOSTO POR CHAPA INCOEFICIENTE TIPO HANSA M-76 (h=1.00mm) O SIMILAR.
Escala 1/10



APoyo INTERNO DE FORJADO COLABORANTE.
Escala 1/10

Cota en mm.



ACCIONES CONSIDERADAS

VIENTO	SITUACION GEOGRAFICA		ZONA		Vb	GRADO ASPEREZA
	SEVILLA	A	IV			
SISMO	ACBRACION BASICA	COEF. CONTRIBUCION	COEF. RIESGO	COEF. TERRENO	COEF. AMPL.	AMORTIGUAMIENTO
	0.07	1.20	1.0			

COEFICIENTES PARCIALES DE SEGURIDAD E.L.U. Anejo 18 6.4.4 C.E.

TIPO DE ACCION	Situación permanente o transitoria		Situación accidental	
	Efecto favorable	Efecto desfavorable	Efecto favorable	Efecto desfavorable
Permanente	$\gamma_s = 1.00$	$\gamma_s = 1.35$	$\gamma_s = 1.00$	$\gamma_s = 1.00$
Permanente de valor no constante	$\gamma_s = 1.00$	$\gamma_s = 1.30$	$\gamma_s = 1.00$	$\gamma_s = 1.00$
Variable	$\gamma_s = 0.90$	$\gamma_s = 1.30$	$\gamma_s = 0.90$	$\gamma_s = 1.00$
Accidental			$\gamma_s = 1.00$	$\gamma_s = 1.00$

CARACTERISTICAS DE LOS MATERIALES

ELEMENTO	HORMIGON				ACERO					
	IDENTIFICACION	CONTROL	ARMACION	GRUPO	MIN. esp. de armadura	REQUERIMIENTO NOMINAL	TIPO	USOS	ARMACION	
FORJADOS	HA-25R231	Estadico	1.5	CEM I/A	0.50	250kg/m ³	30mm	R500S	NORMAL	1.15
PILARES	HA-30S2018a	Estadico	1.5	CEM I/A	0.50	300kg/m ³	35mm	R500S	NORMAL	1.15

DETALLES DE SOLDADURA

Soldadura a tope en "V" simple (con chafán)

Soldadura a tope en bisel simple

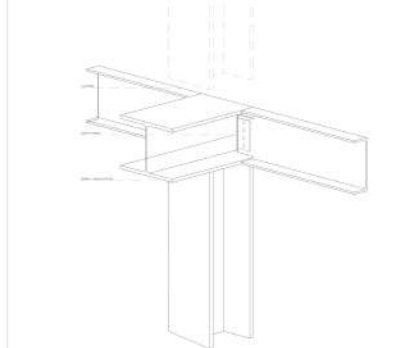
Soldadura combinada a tope en bisel simple y en ángulo.

Soldadura a tope en bisel simple con lado curvo

CUELLO DE SOLDADURA = 0.7 x MENOR ESPESOR DE CHAPAS A UNIR

ACERO EN PERFILES S275

ENCUENTRO PILAR - VIGA DE CARGA - VIGA DE ATADO.



Escala 1/15

ESTRUCTURA I