

22. EHPAD ETABLISSEMENT D'HÉBERGEMENT POUR LES PERSONNES ÂGÉES DÉPENDANTES

París, Francia.

Philippon Kalt, 2012

C. Esquema funcional

Entorno: Urbano

Equip. Próximos

- Centro de ancianos
- Hoteles
- Estación de metro
- Escuela de arte

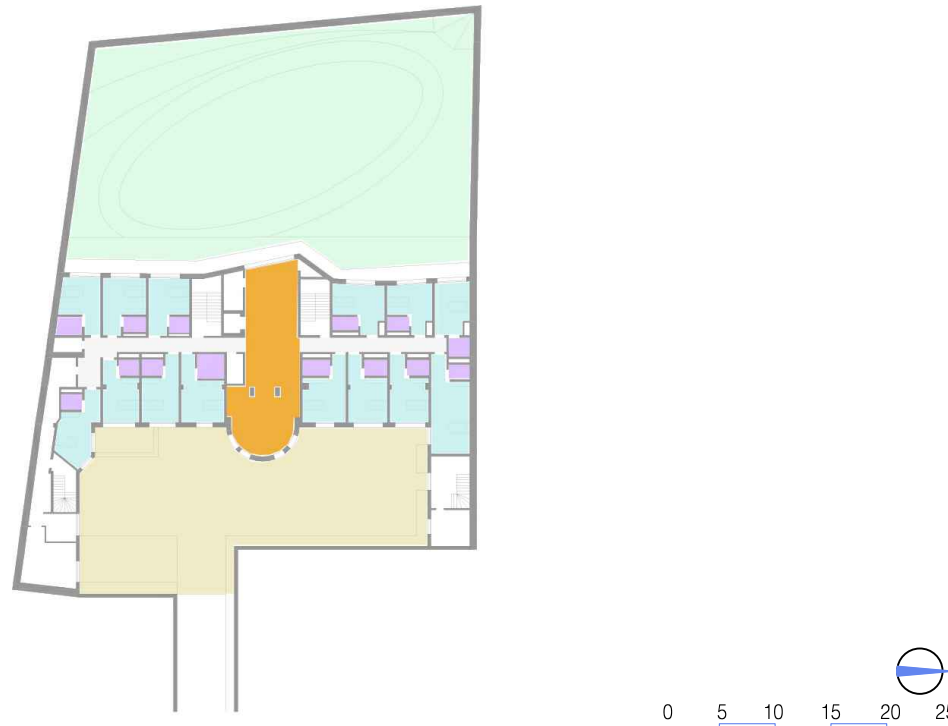
Nº Residentes

Total: 72
Grupos: -

La planta baja está diseñada alrededor de un pasillo que da a un jardín. Este enorme espacio comunitario actúa como una antecámara entre la vida exterior (el patio, la entrada principal) y el corazón del proyecto. En cada piso, se organizan seis apartamentos alrededor de un espacio comunitario luminoso. Este lugar central combina las funciones de sala de estar y comedor. Alrededor de él se distribuyen las habitaciones.

PROGRAMA EDIFICIO

- HABITACIÓN INDIVIDUAL
- BAÑO PRIVADO
- SALA DE ESTAR -COMEDOR
- PATIO DE ACCESO
- JARDÍN



EQUIPAMIENTOS EXTERIORES

- Superficie espacio exterior= 1.085 m²
- Jardín con vegetación y patio de materiales duros.

RECORRIDOS

- Recorrido medio habitaciones-equipamientos= 30-35 m.
- Distancias recorridos exteriores= 60-80 m.

Nº Estancias= 72		
Habitaciones individuales	24	
Habitaciones dobles	---	
Superficie del edificio= 4.300 m²		
Dimensiones		
Habitación	Individual	19,00 m ²
	Compartida	---
Baño	Individual	4,70 m ²
	Compartida	---
Z.Z.C.C.	20 - 115 m ²	
Altura		
Edificación	Libre interior	
21,50 m	2,70 - 3,00 m	

Equipamientos específicos para personas con demencia

Uso restringido para personas con demencia
