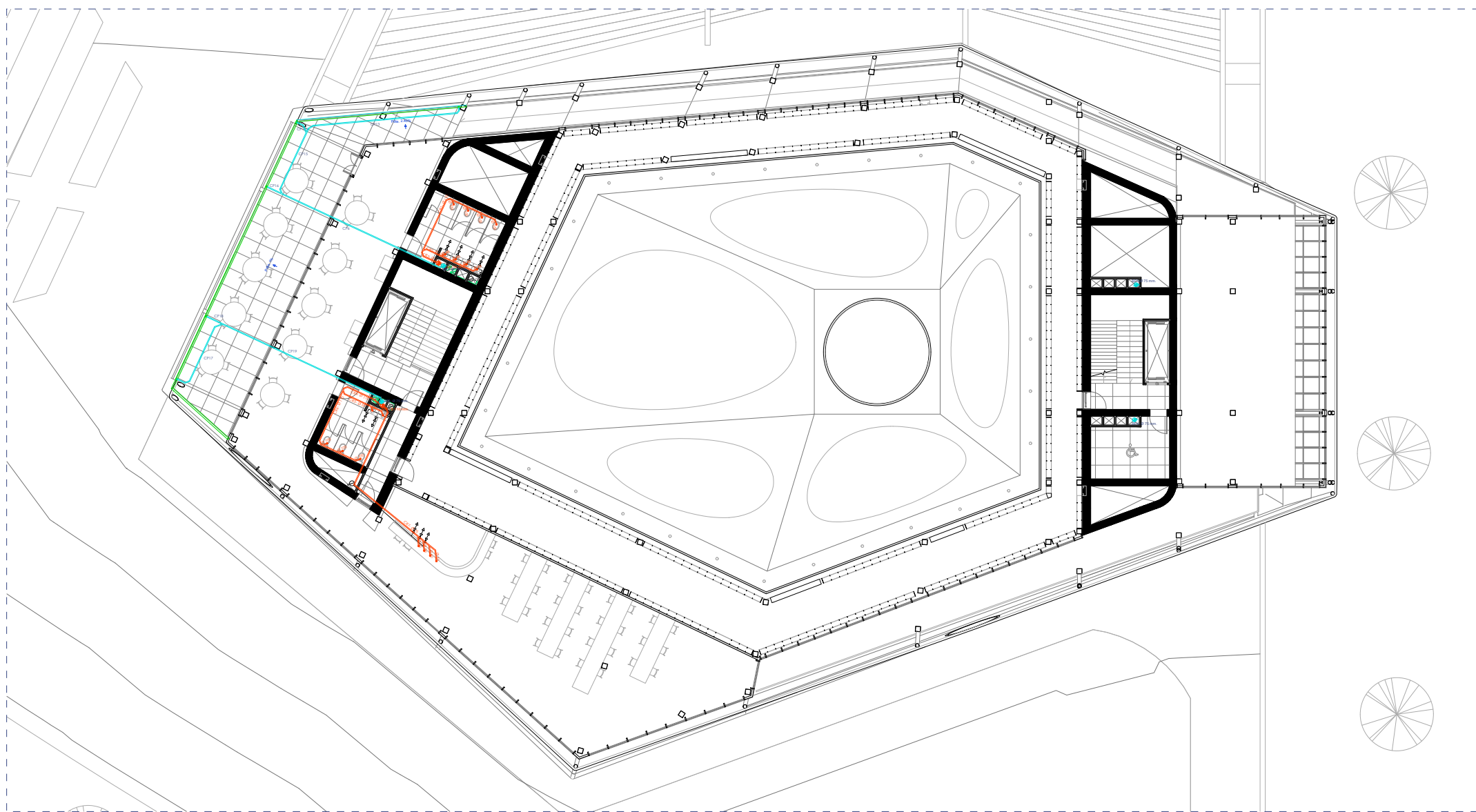
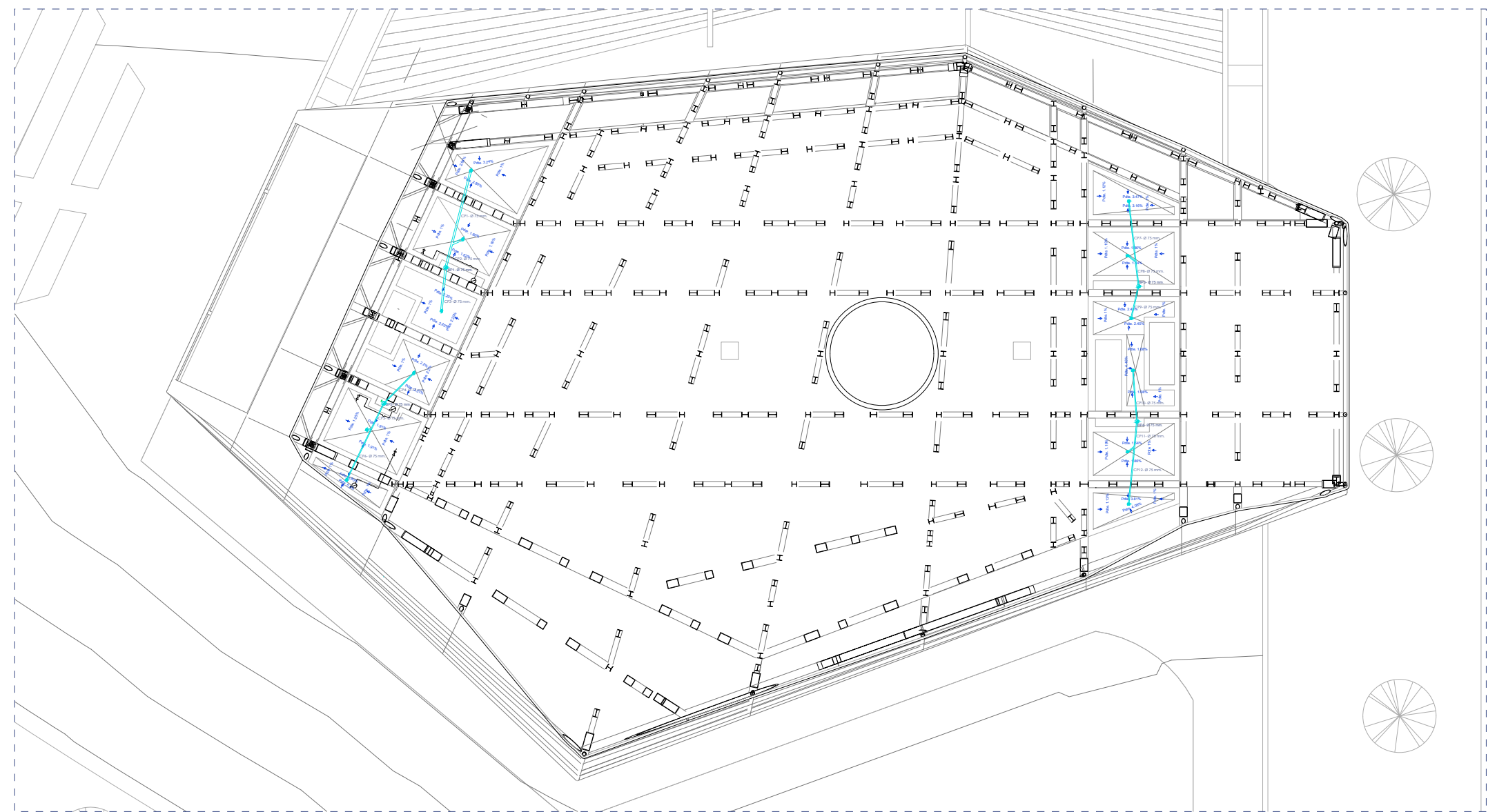


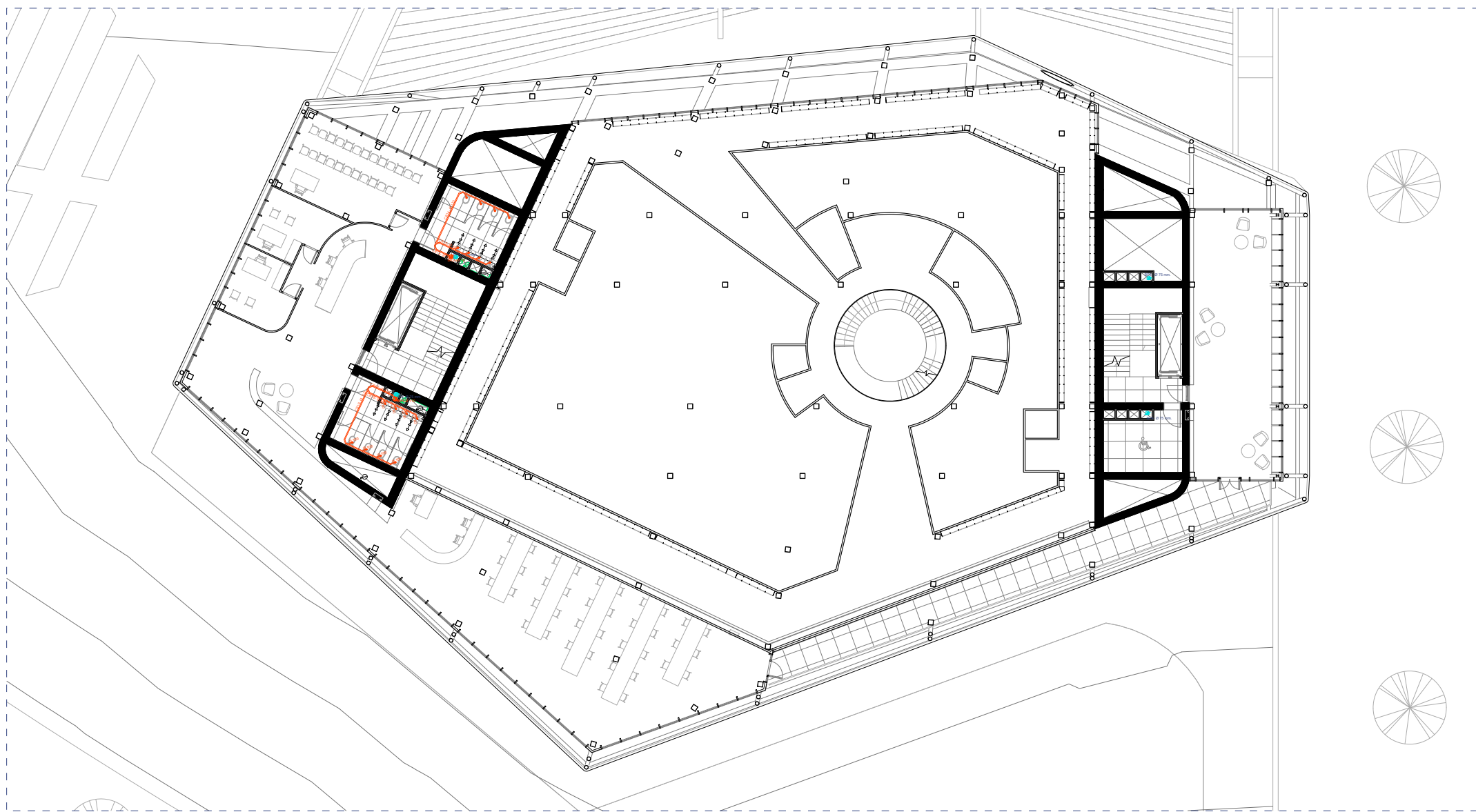
# INSTALACIÓN DE SANEAMIENTO



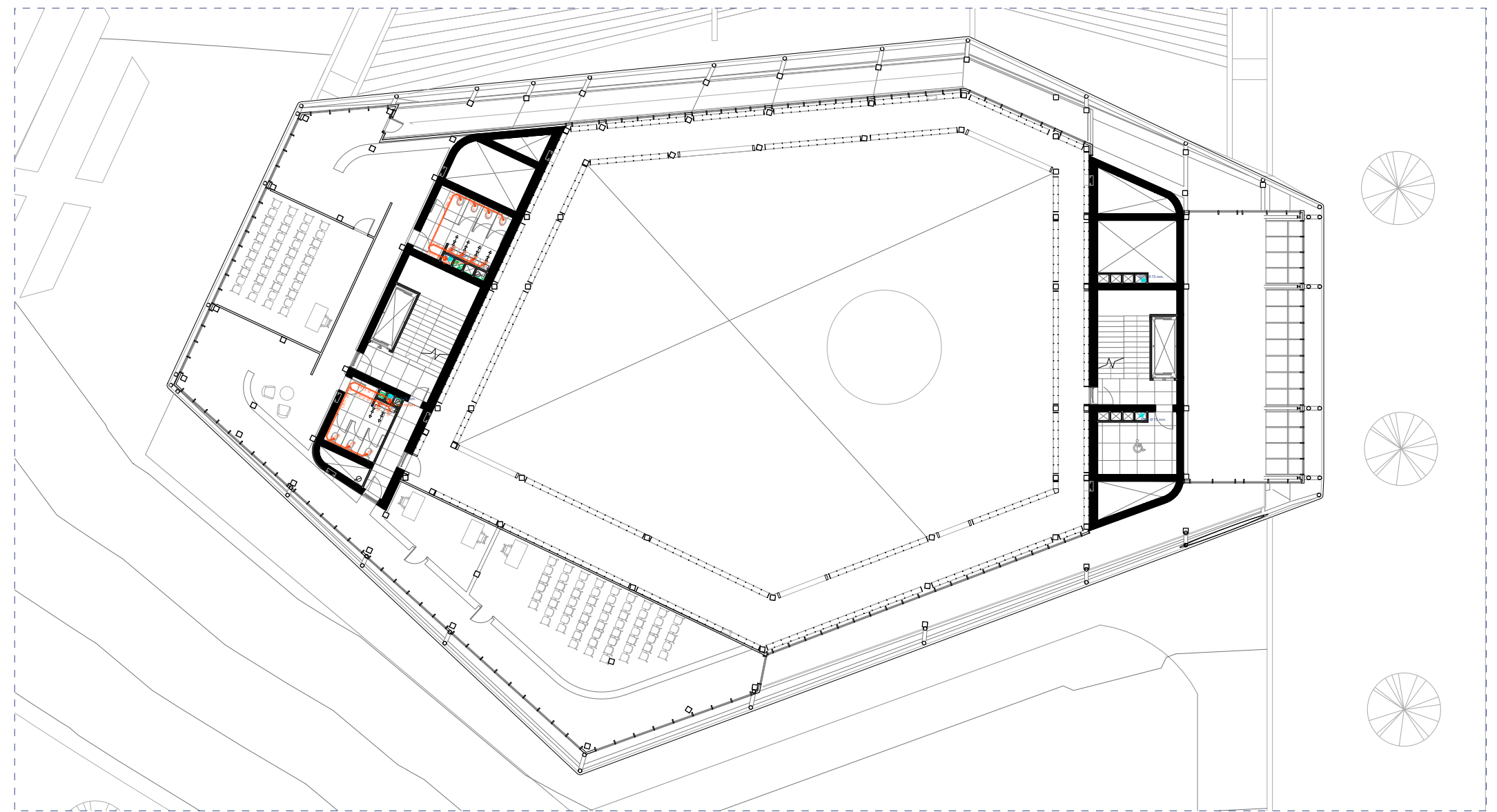
PLANTA CAFETERÍA COTA +15.35m (sobre rasante).



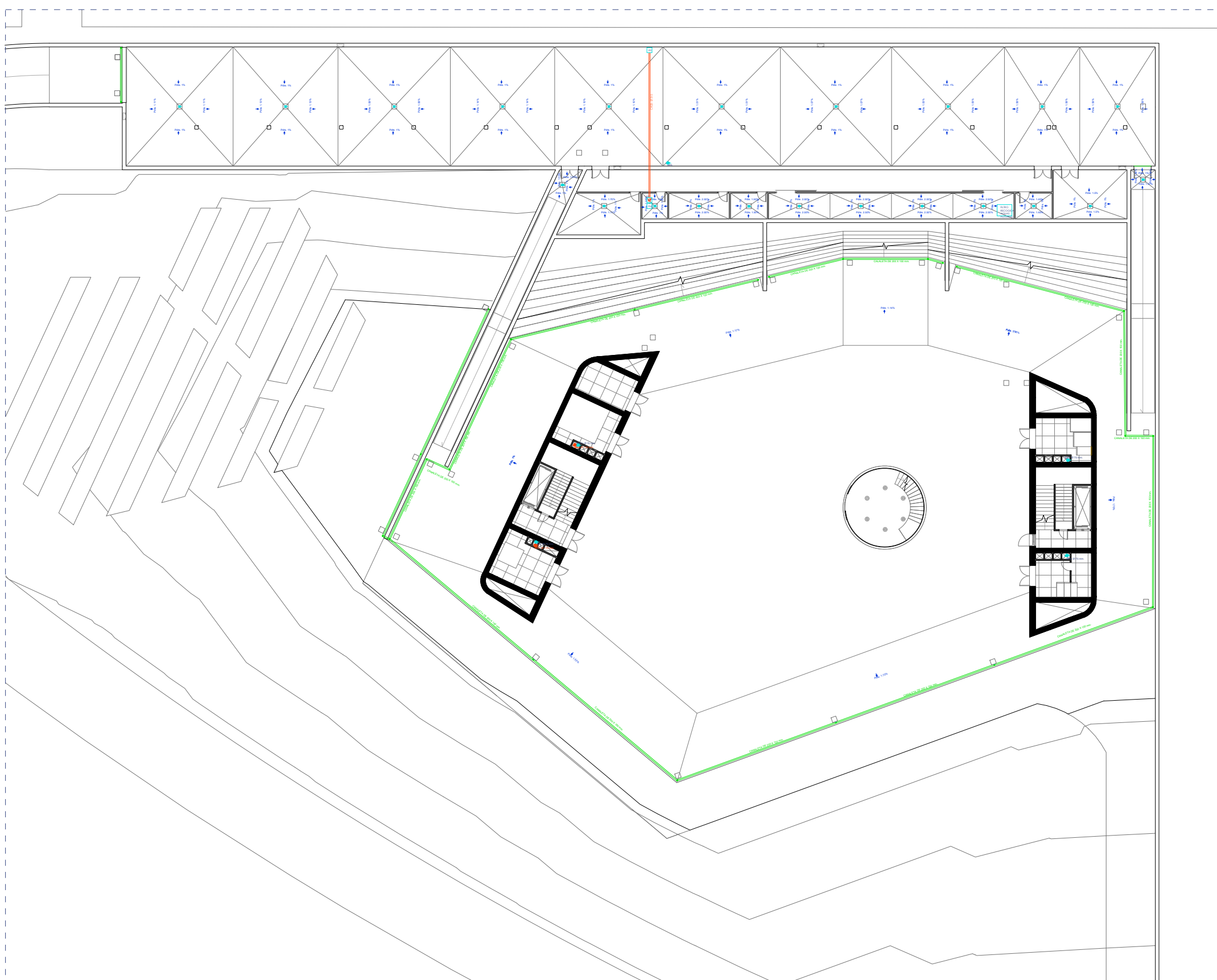
PLANTA CUBIERTA INTERIOR +18.80m (sobre rasante).



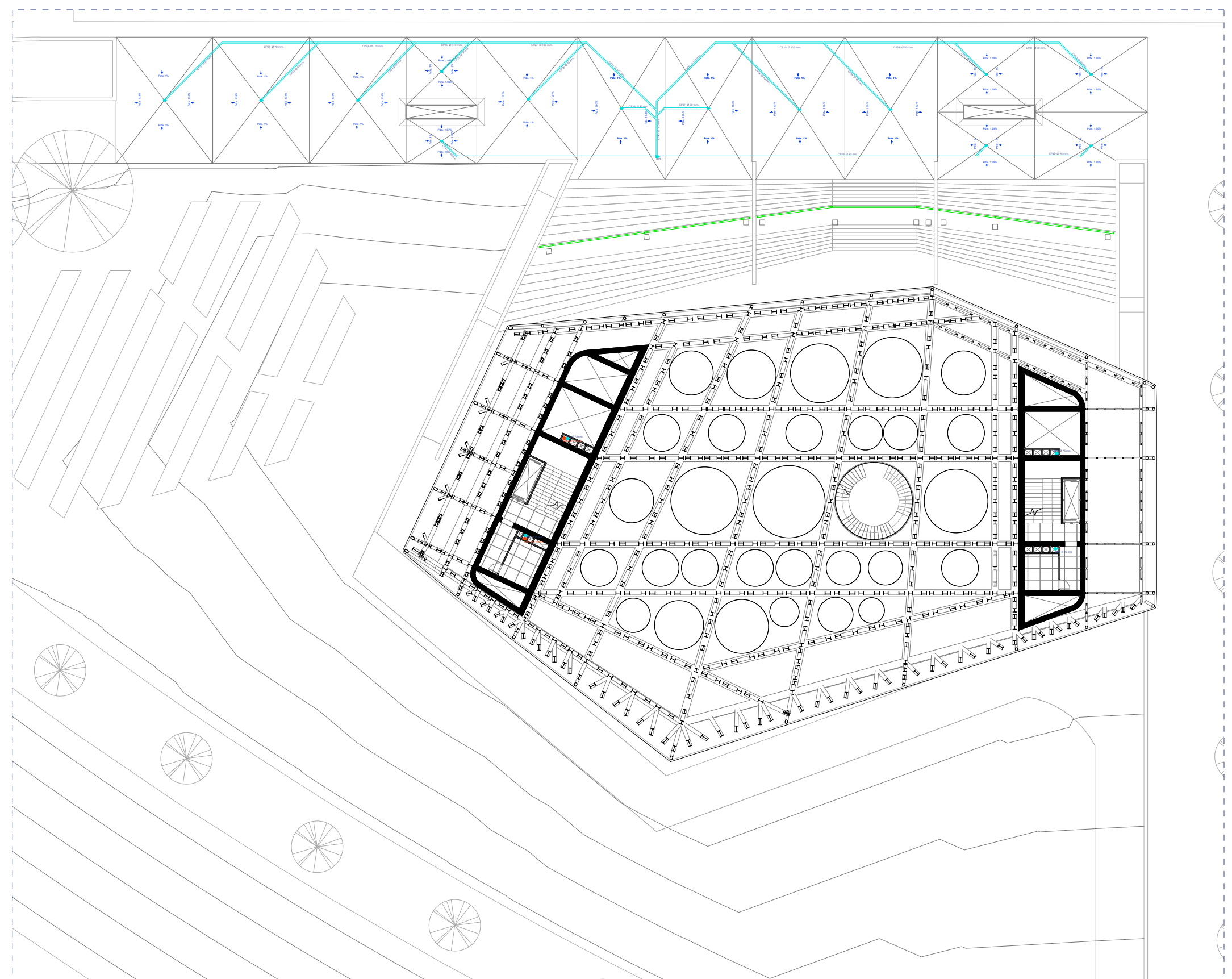
PLANTA INVESTIGADORES COTA +6.80m (sobre rasante).



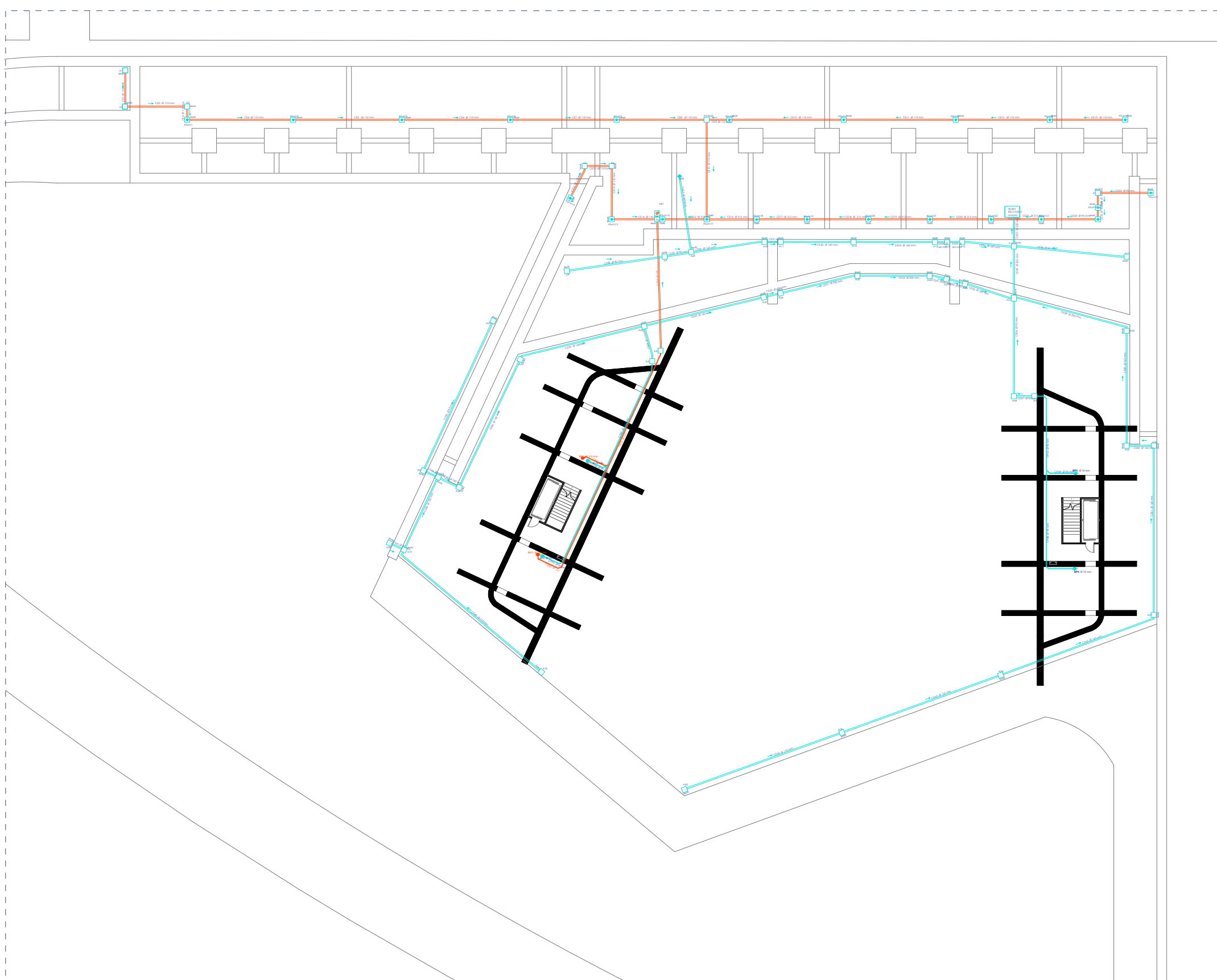
PLANTA SALAS DE CONFERENCIAS COTA +10.95m (sobre rasante).



PLANTA ACCESO COTA -2.10m (bajo rasante) EDIFICIO PPAL // PLANTA GARAJE ACCESO COTA -3.70m (bajo rasante).



PLANTA ACCESO COTA +2.60m (sobre rasante).



PLANTA INSTALACIONES COTA -4.70m (bajo rasante).

0m 15m

## DESCRIPCIÓN DE LA INSTALACIÓN

Se diseña una red de saneamiento, la cual será la encargada de recoger las aguas pluviales de las cubiertas y de los espacios exteriores de la parcela y llevarla al equipo de almacenamiento para la irrigación de las zonas verdes. A su vez, se recogerán las aguas residuales del edificio, las cuales serán llevadas a la acometida para su inserción en la red urbana.

El sistema de recogida de aguas que se plantea es separativo.

La red general de evacuación de aguas consta de una red vertical separativa en una de las torres (en la que se encuentran todos los aseos). Esta red queda colgada en la planta sótano y al salir del edificio pasa por una serie de arquetas, hasta llegar a la arqueta separadora de grasas. Debido a la diferencia de cota ha colocado una arqueta de bombeo, que consta de un triturador y finalmente la arqueta sifónica, desde la cual se evacúan las aguas hasta la acometida.

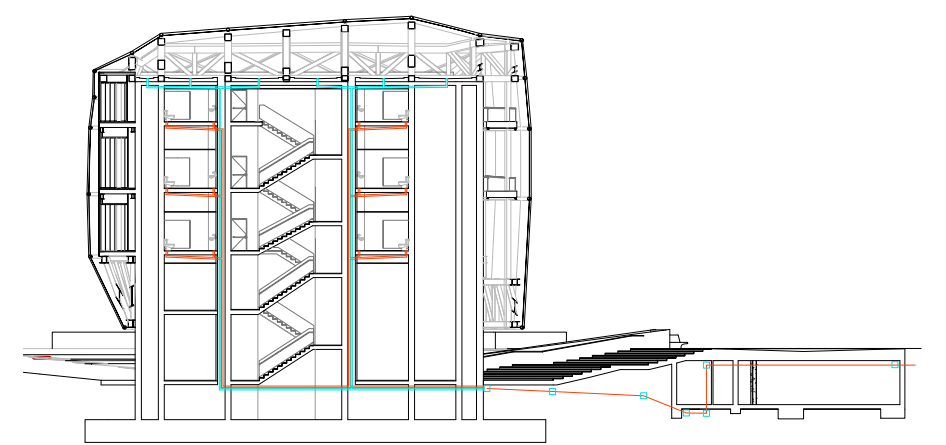
Se utilizará ventilación primaria ya que el edificio tiene menos de 7 plantas y los ramales de desagües tienen menos de 5m. Se opta por colocar válvulas de aireación con esta exigencia.

## LEYENDA

### INSTALACIONES DE SANEAMIENTO Y EVACUACIÓN:

- Red colgada colectores pluviales.
- Red colgada colectores residuales.
- Canalón recogida pluvial.
- Arqueta.
- Arqueta sifónica.
- Arqueta Bombeo.
- Arqueta separadora de grasas.
- Arqueta sumidero.

- Sumidero.
- Filtro pluvial.
- Bajante de pluvial.
- Bajante de saneamiento.
- Colector de pluvial enterrado.
- Colector de residual enterrado.
- Dirección cubierta.
- Dirección del agua



LA NUBE

JOSÉ LUIS PEDRERA MOLINA  
ETSA SEVILLA  
CURSO 2022-23

MA.04

E1.300  
E1.350

A.I.06