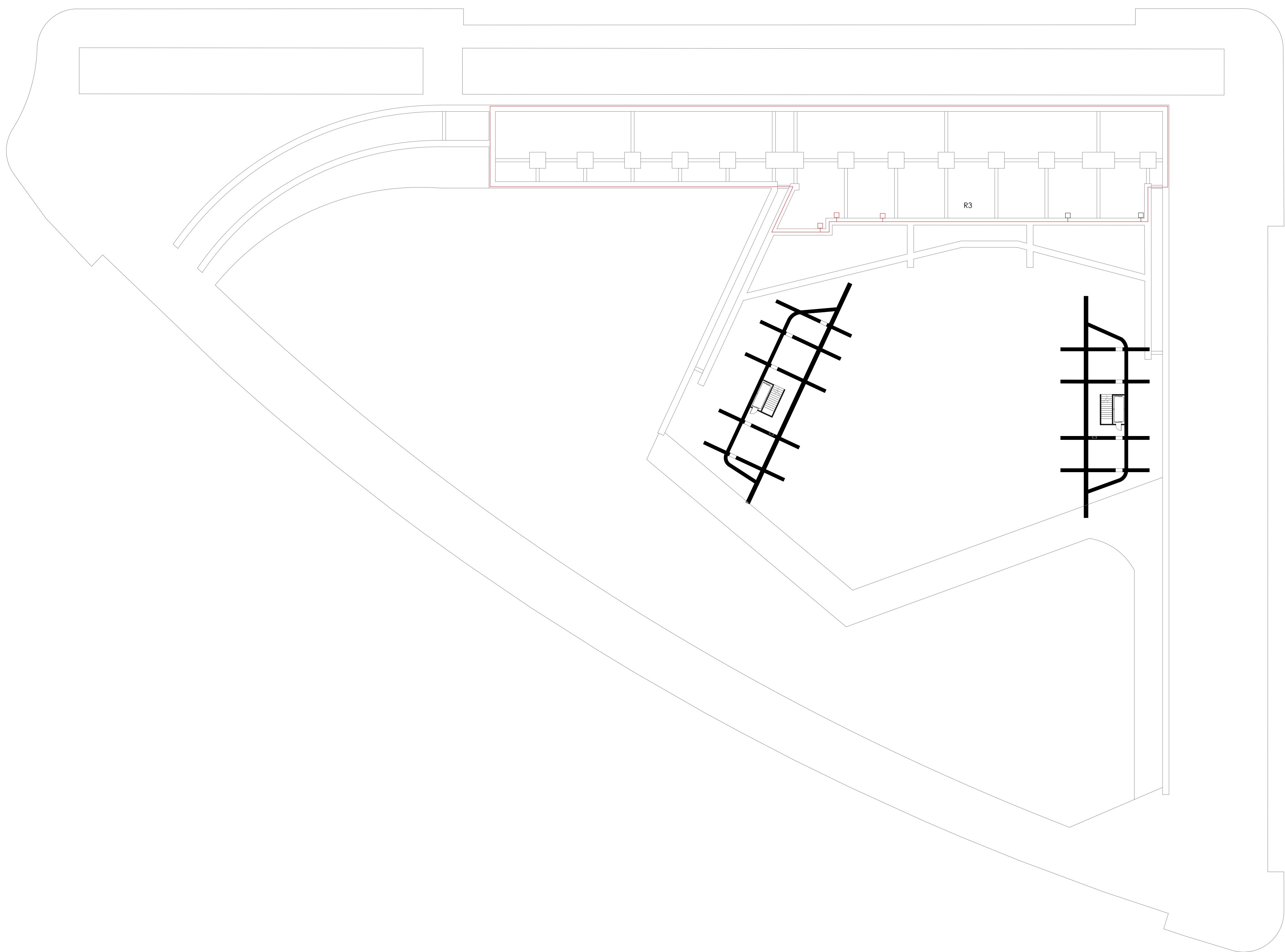
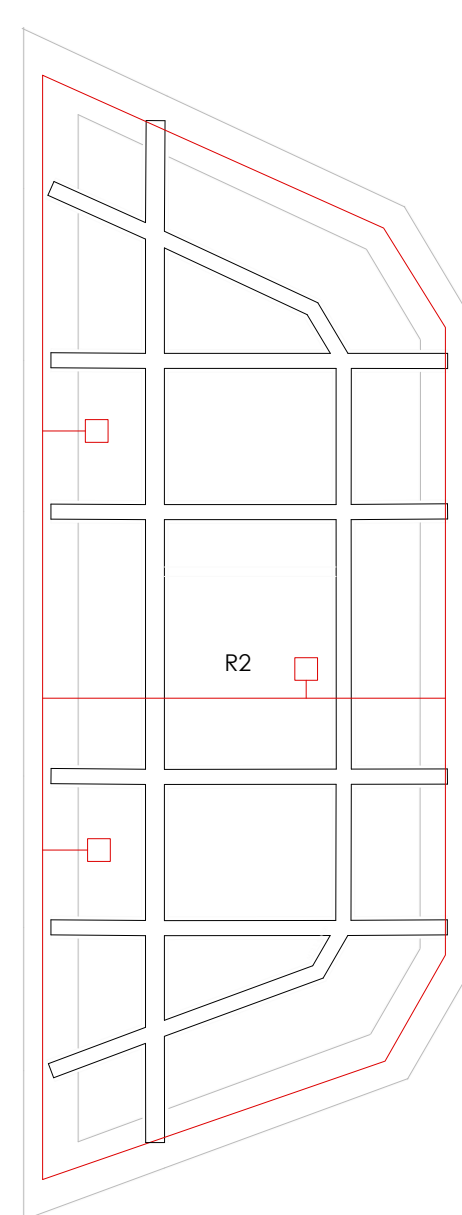
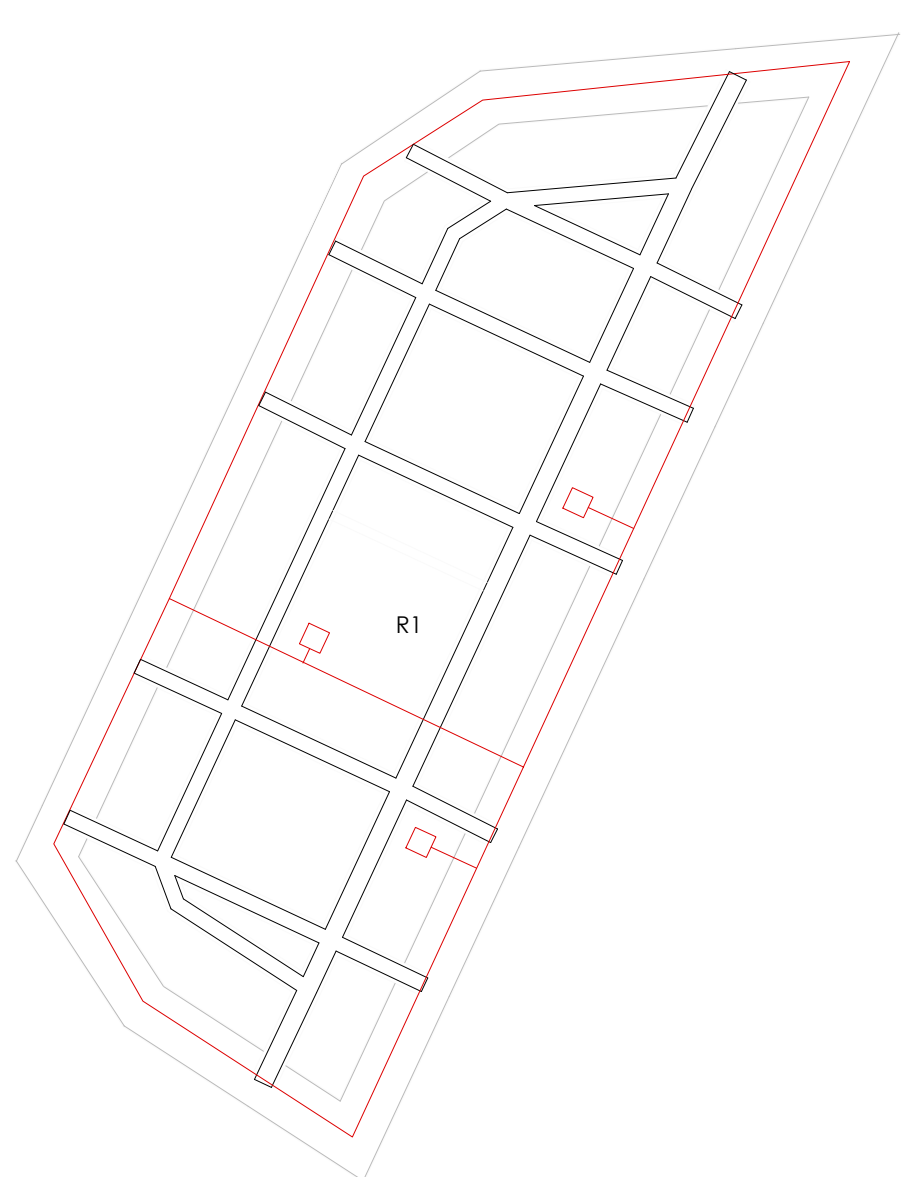


INSTALACIÓN DE PUESTA A TIERRA



PLANTA ACCESO COTA -2.10m (bajo rasante) EDIFICIO PPAL // PLANTA GARAJE ACCESO COTA-3.70M (bajo rasante).

0m 15m



DESCRIPCIÓN DE LA INSTALACIÓN

La instalación de puesta a tierra cuenta con 3 circuitos separados. Uno de ellos para la cimentación del edificio de aparcamiento y otros dos uno para cada torre. En ambas instalaciones se han colocado arquetas con picas conectadas a cada uno de los equipos.

En el edificio de aparcamiento se ha conectado una a cada grupo de bombeo y otra a los cuadros eléctricos.

En las torres de hormigón se ha conectado una a cada ascensor y otra al grupo electrógeno, al armario de telecomunicaciones, a la celda de seccionamiento y a la celda de entrega.

Los cálculos son los siguientes:

$$R1 = 1 / (1 / R_{\text{cable}}) + (n \cdot 1 / R_{\text{picas}}) = 1 / (1 / (2 \cdot 300 / 86 \text{m})) + (3 \cdot 1 / (100)) = 6.97 \Omega < 10 \Omega$$

$$R2 = 1 / (1 / R_{\text{cable}}) + (n \cdot 1 / R_{\text{picas}}) = 1 / (1 / (2 \cdot 300 / 91.65 \text{m})) + (3 \cdot 1 / (100)) = 7.57 \Omega < 10 \Omega$$

$$R3 = 1 / (1 / R_{\text{cable}}) + (n \cdot 1 / R_{\text{picas}}) = 1 / (1 / (2 \cdot 300 / 203 \text{m})) + (5 \cdot 1 / (100)) = 2.75 \Omega < 10 \Omega$$

PLANTA INSTALACIONES COTA -4.70m (bajo rasante).

0m 15m

LA NUBE

JOSÉ LUIS PEDRERA MOLINA
ETSA SEVILLA
CURSO 2022-23

MA.04

E1.300

E1.150

A.I. 04

