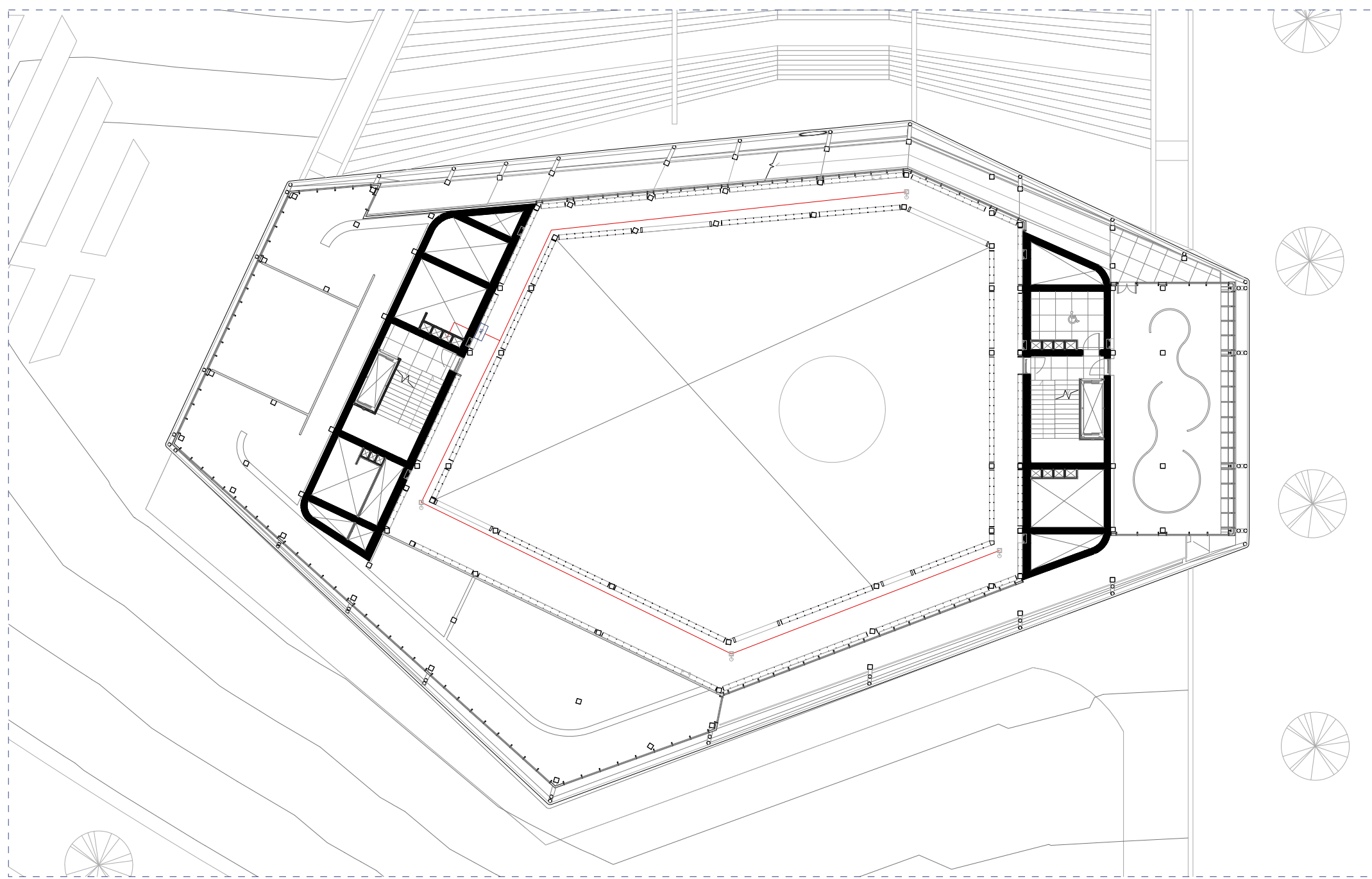
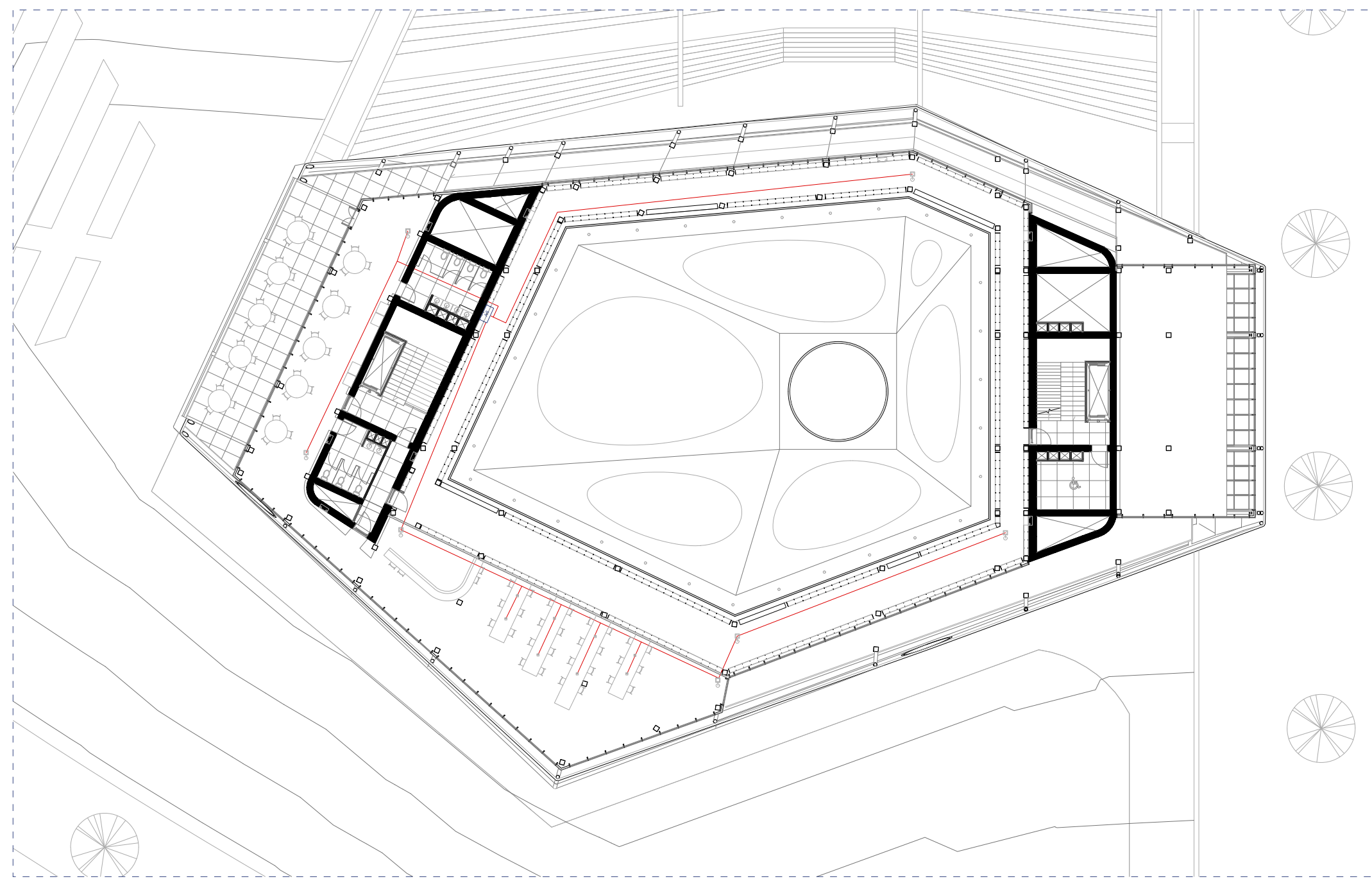


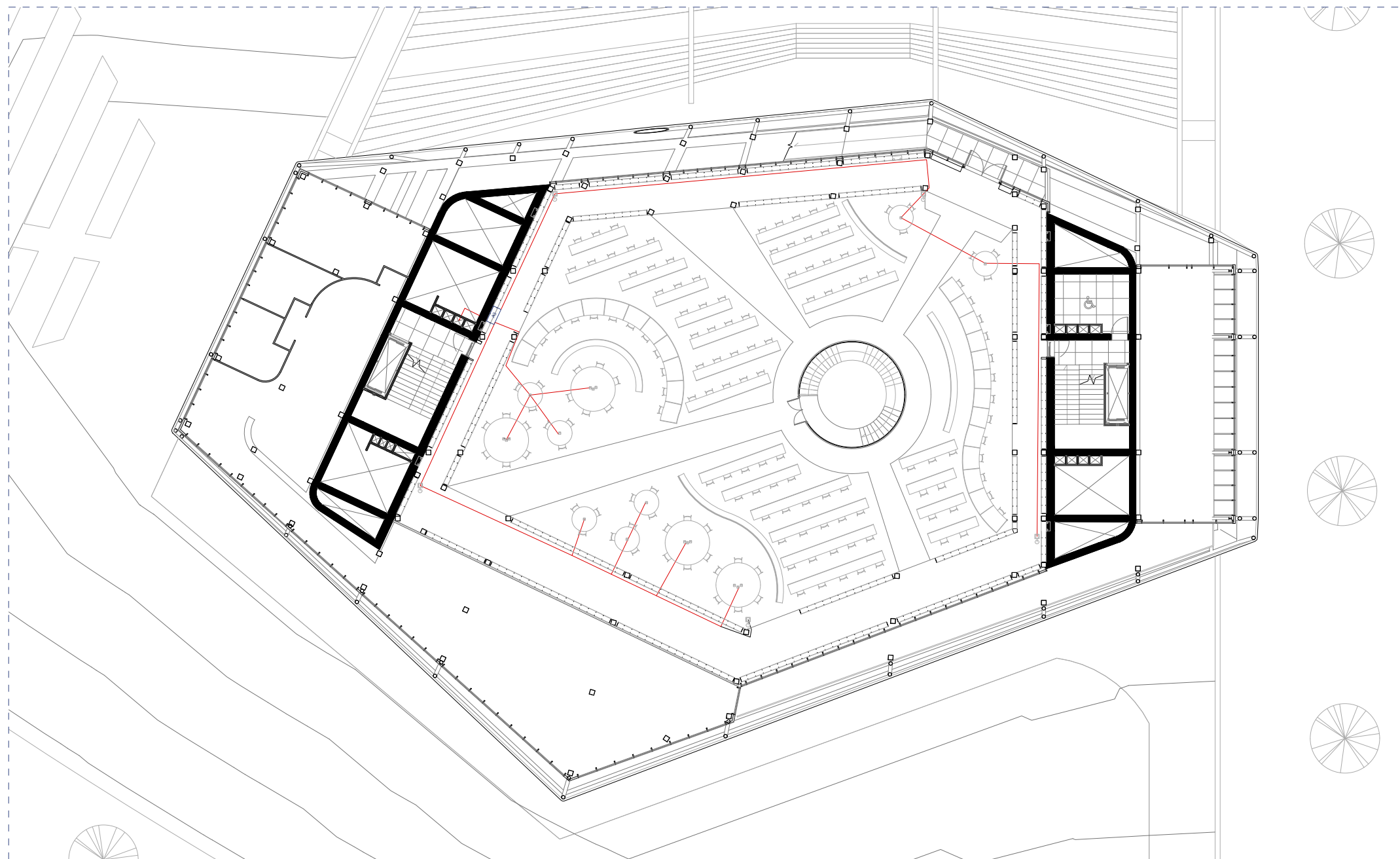
INSTALACIÓN DE TELECOMUNICACIONES



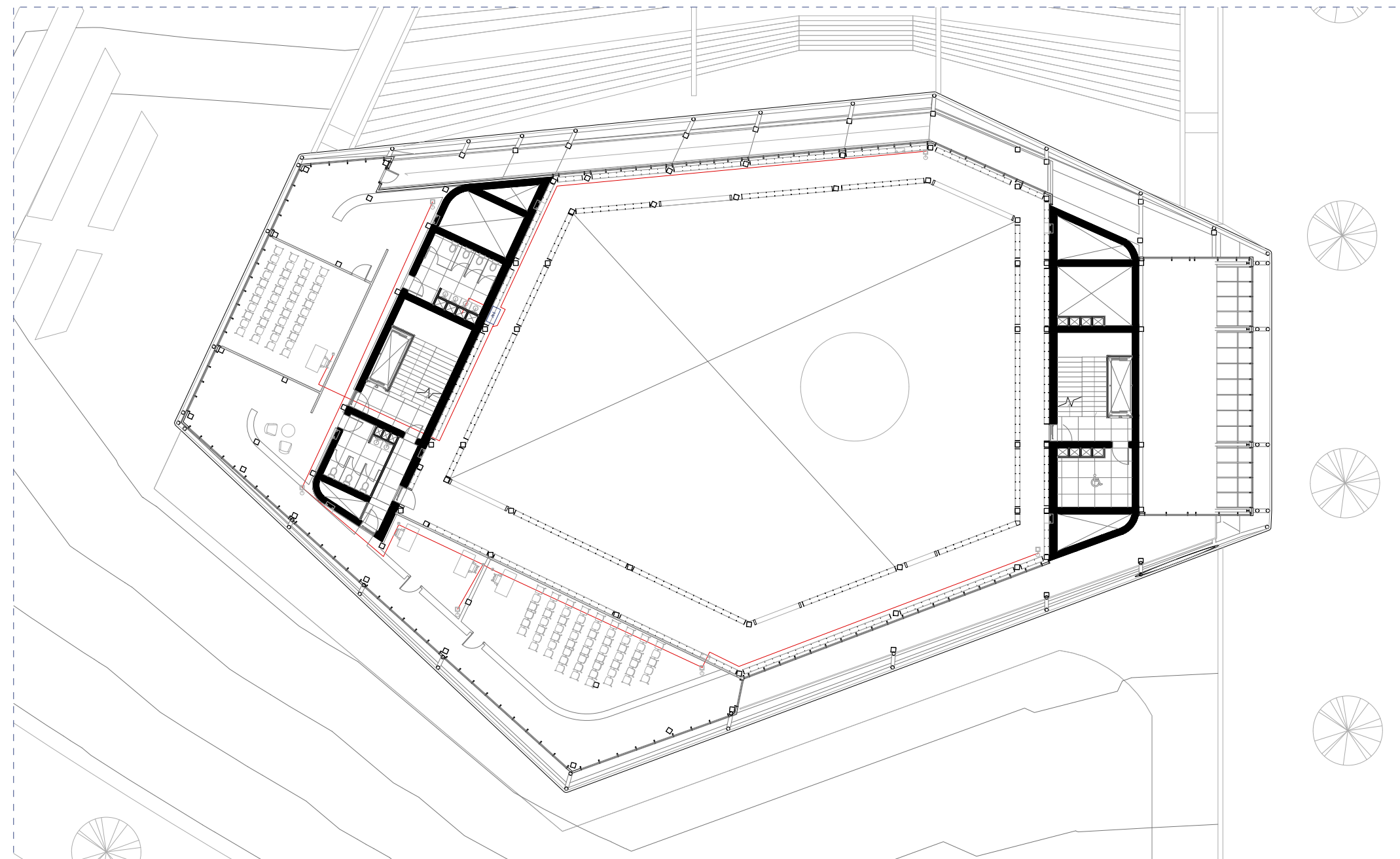
PLANTA SALA DE EXPOSICIONES +13.15m (sobre rasante).



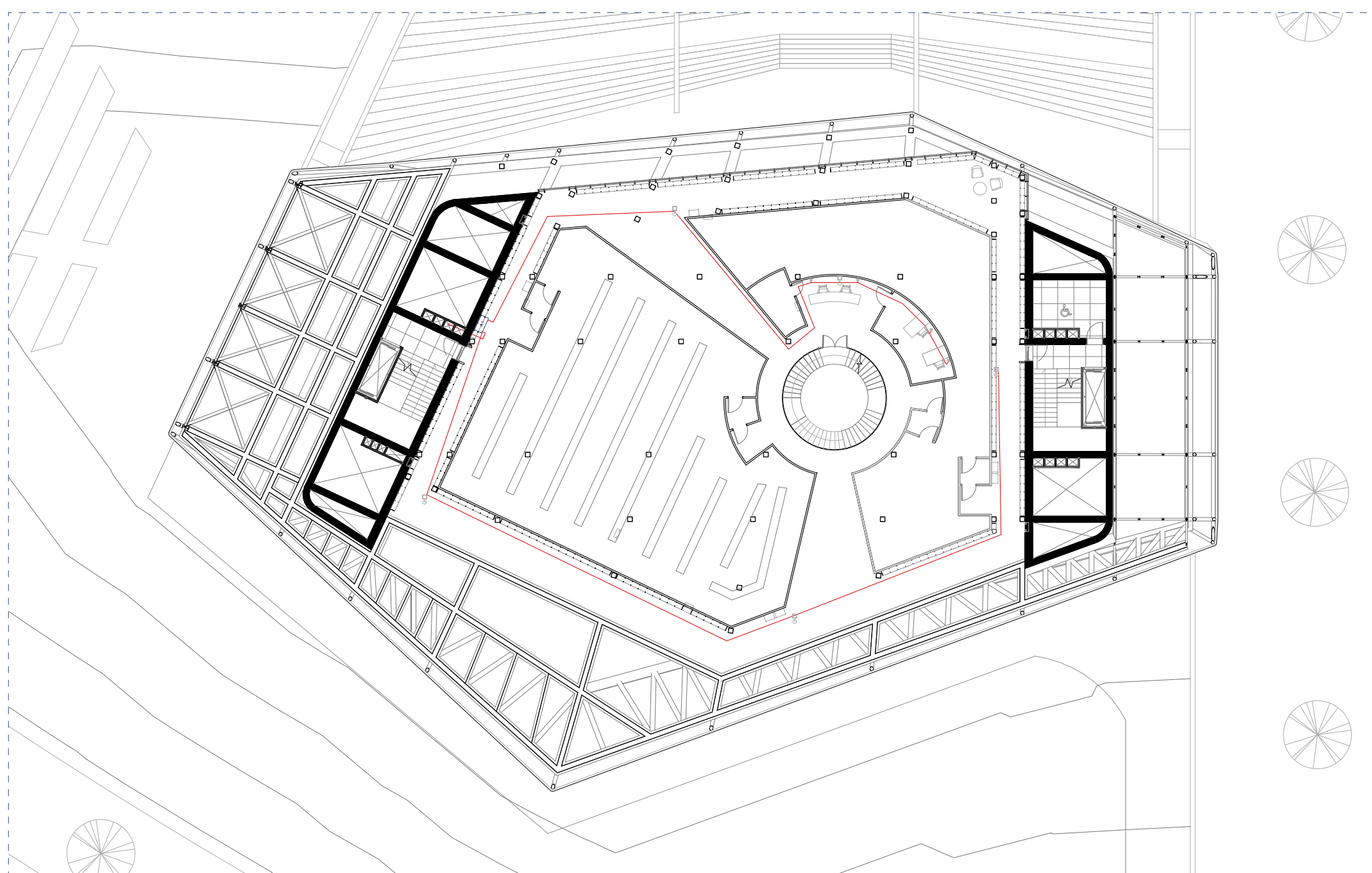
PLANTA CAFETERÍA COTA +15.35m (sobre rasante).



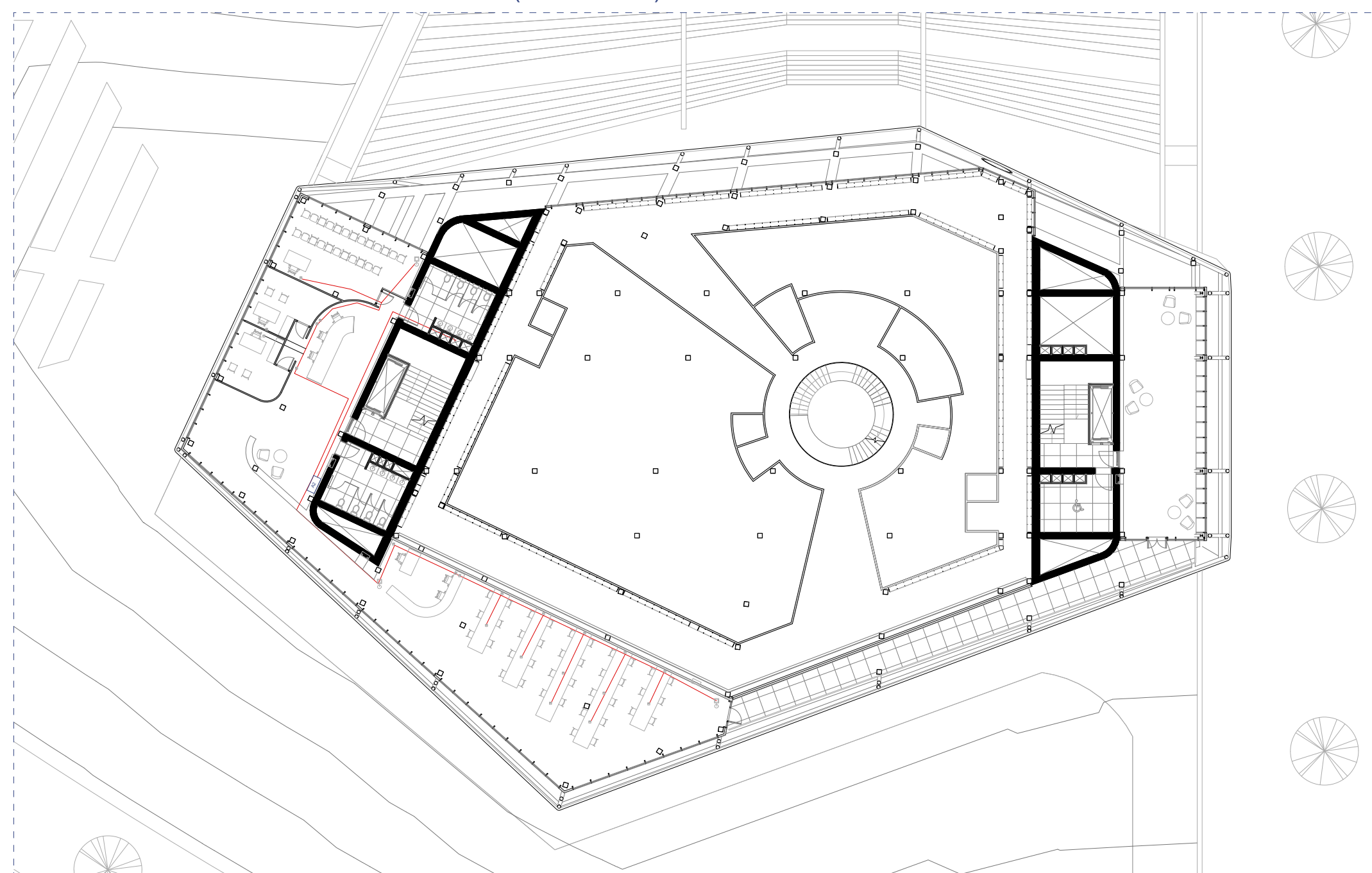
PLANTA SALA DE LECTURA +8.75m (sobre rasante).



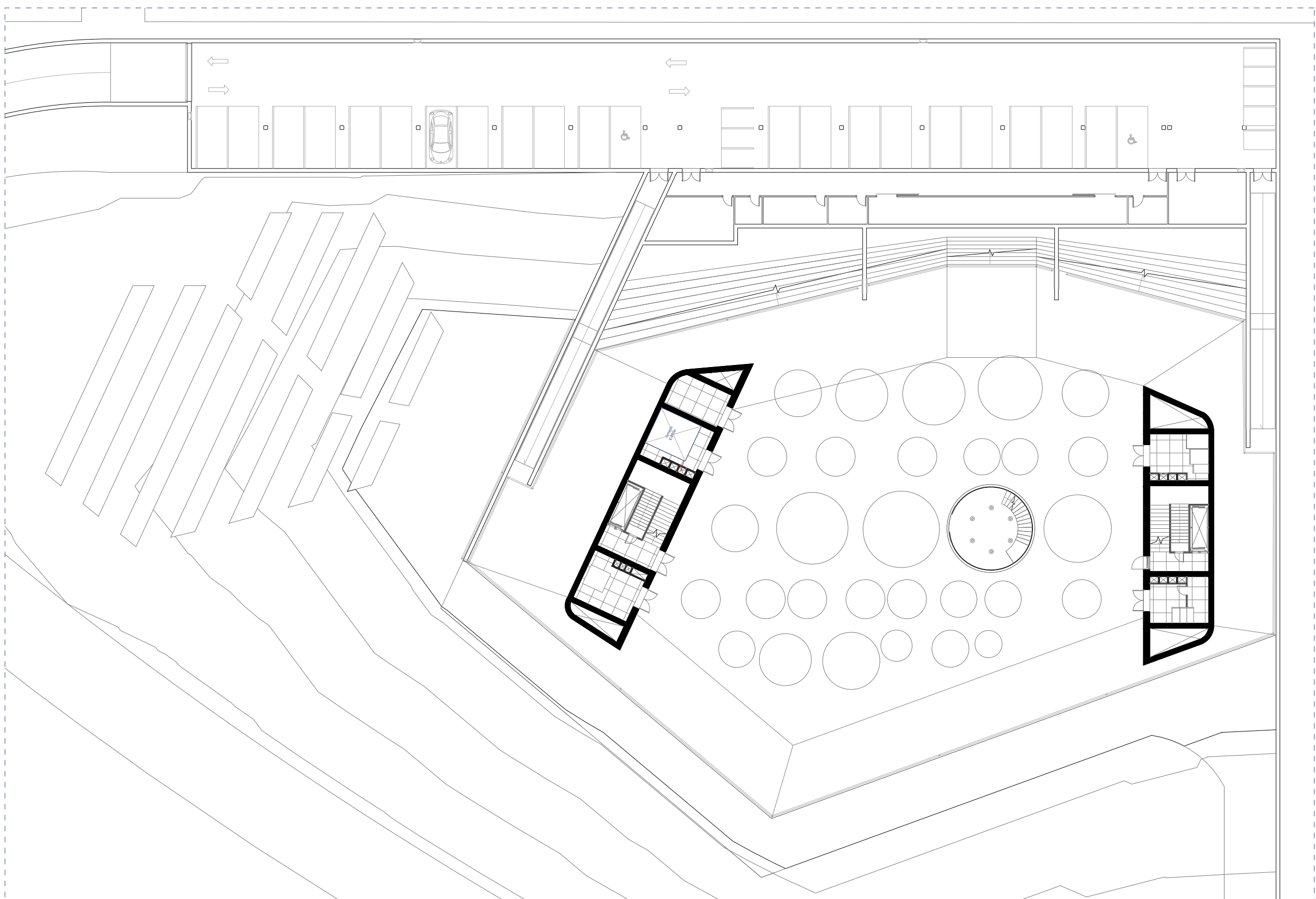
PLANTA SALAS DE CONFERENCIAS COTA +10.95m (sobre rasante).



PLANTA ARCHIVO COTA +5.30m (sobre rasante).



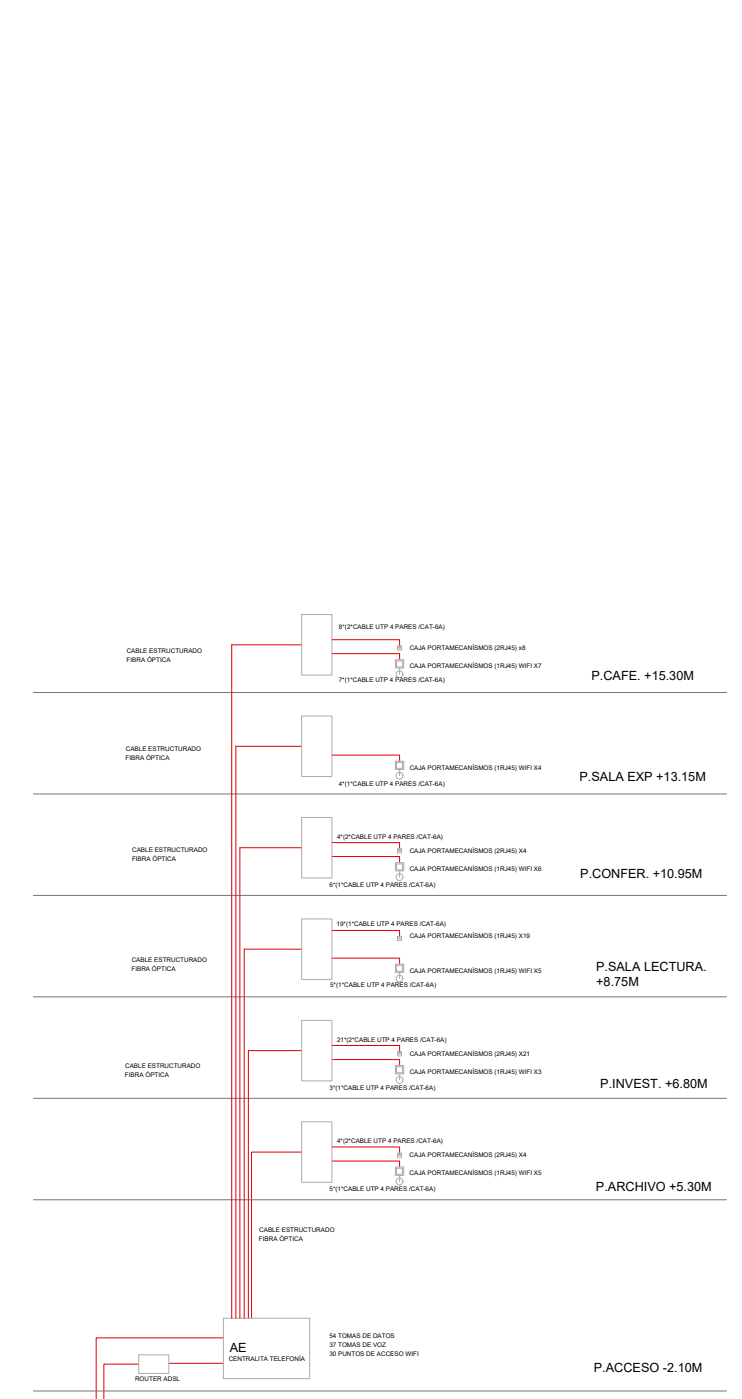
PLANTA INVESTIGADORES COTA +6.80m (sobre rasante).



PLANTA ACCESO COTA -2.10m (bajo rasante) EDIFICIO PPAL // PLANTA GARAJE ACCESO COTA -3.70M (bajo rasante).

0m 15m

DESCRIPCIÓN DE LA INSTALACIÓN:
 La instalación de telecomunicaciones provee al edificio de tomas de voz, datos y acceso wifi. Se ha colocado el armario del edificio en planta baja para facilitar su acceso. Los armarios de planta se han colocado, a partir de la planta del Archivo, hasta la planta de Cafetería situando su montante en uno de los huecos de la torre izda utilizado sólo para este uso. Se han colocado puntos de acceso Wifi que abarcan la totalidad del edificio y las tomas de voz y datos en las diferentes aulas y despachos, además de en las salas de trabajo. Se han colocado también en el comedor ya que puede utilizarse como zona de trabajo también.



ESQUEMA UNIFILAR

LA NUBE
 JOSÉ LUIS PEDRERA MOLINA
 E.T.S.A. SEVILLA
 CURSO 2022-23 **MA.04**
 E1.300 
 A.1.03