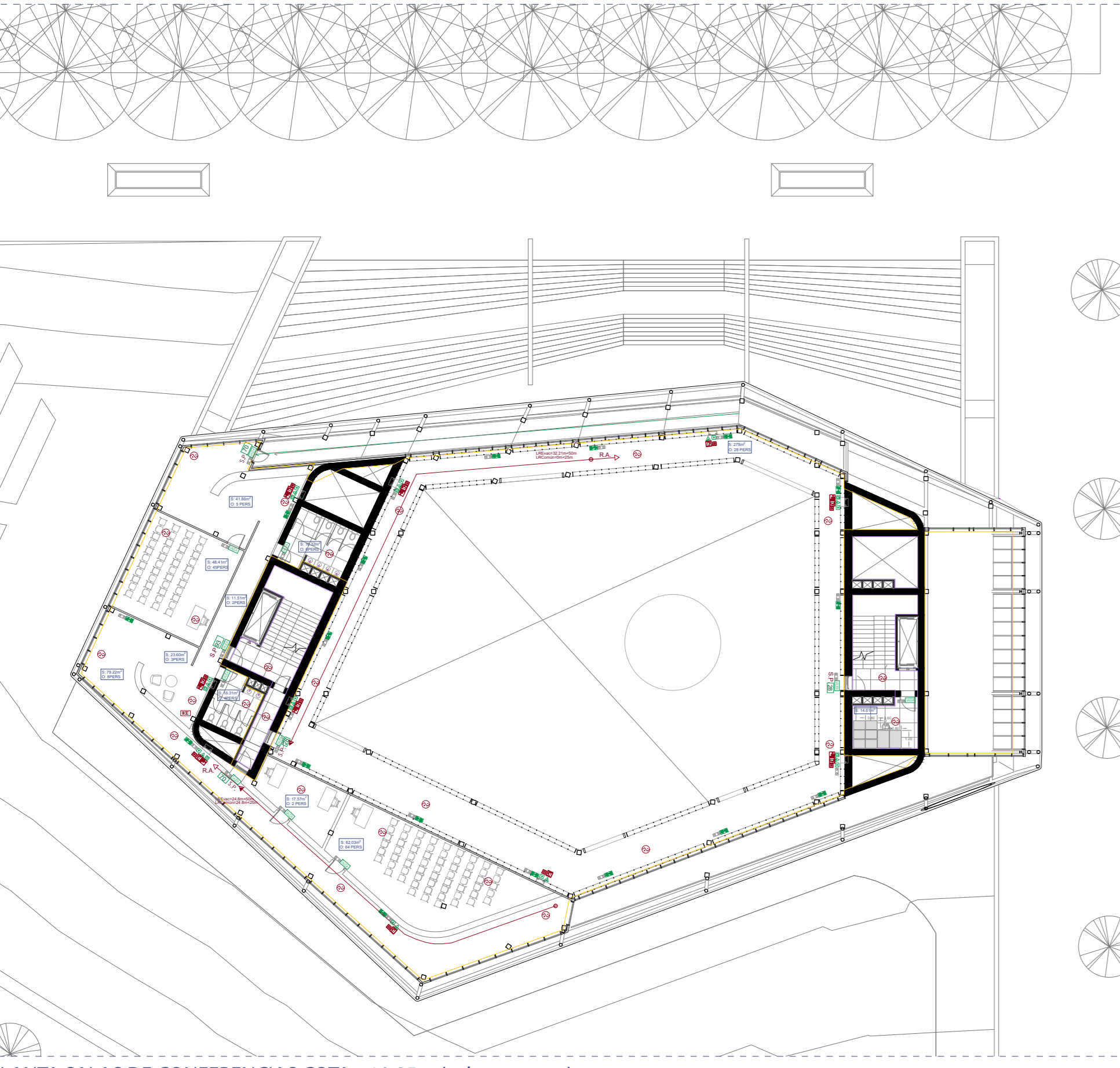
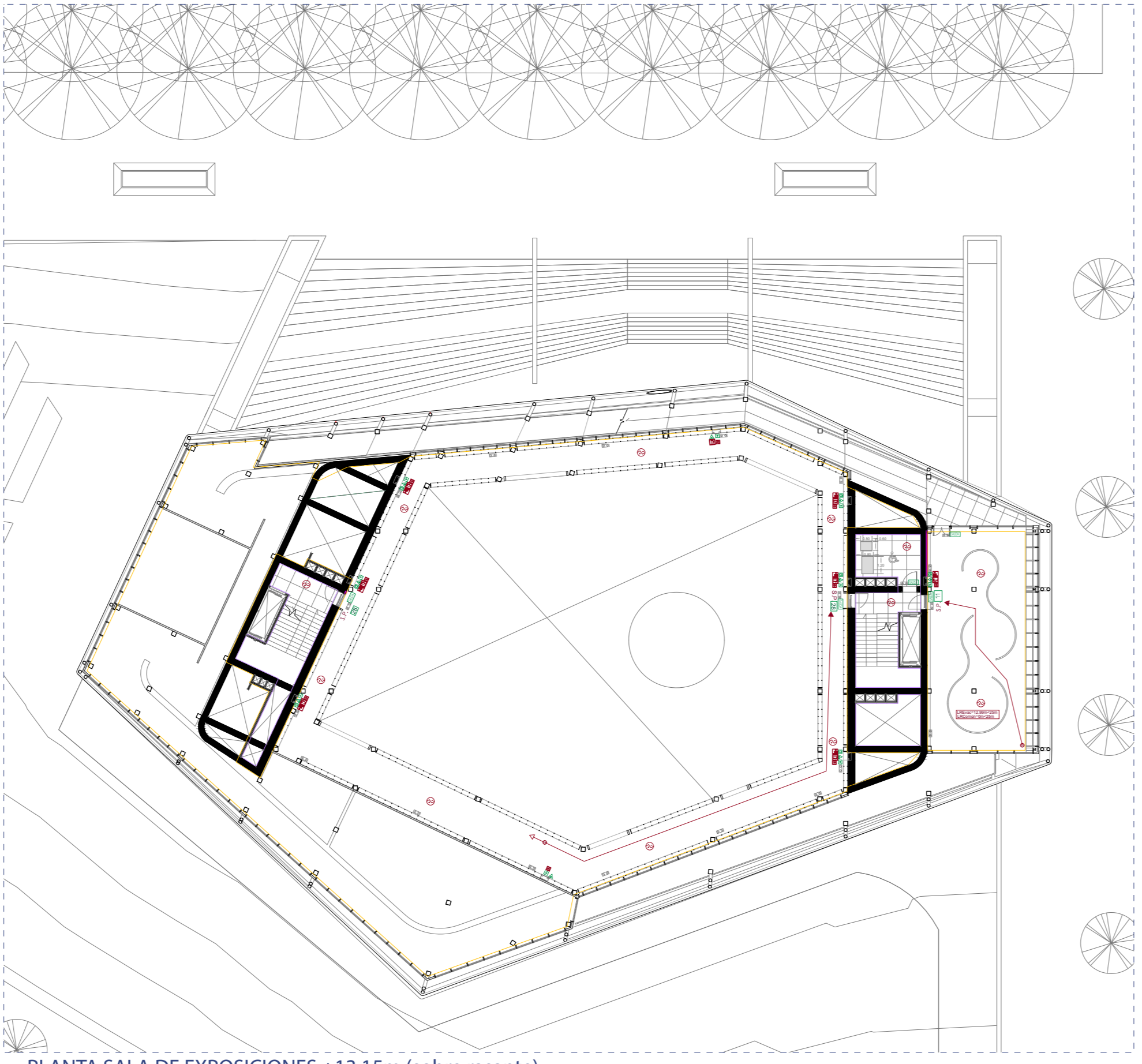


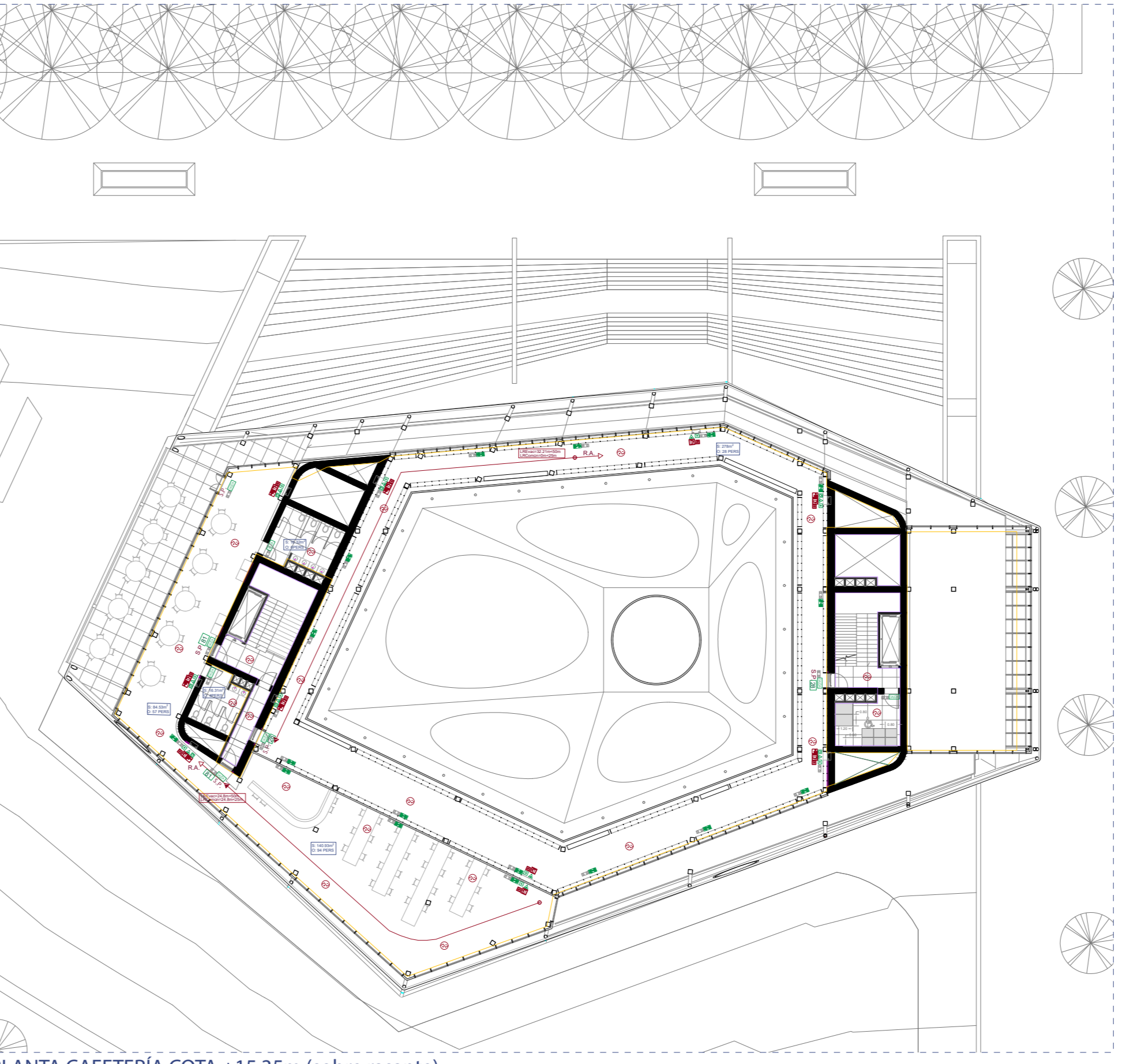
INSTALACIÓN DE PROTECCIÓN CONTRA INCENDIOS PASIVA Y ACTIVA



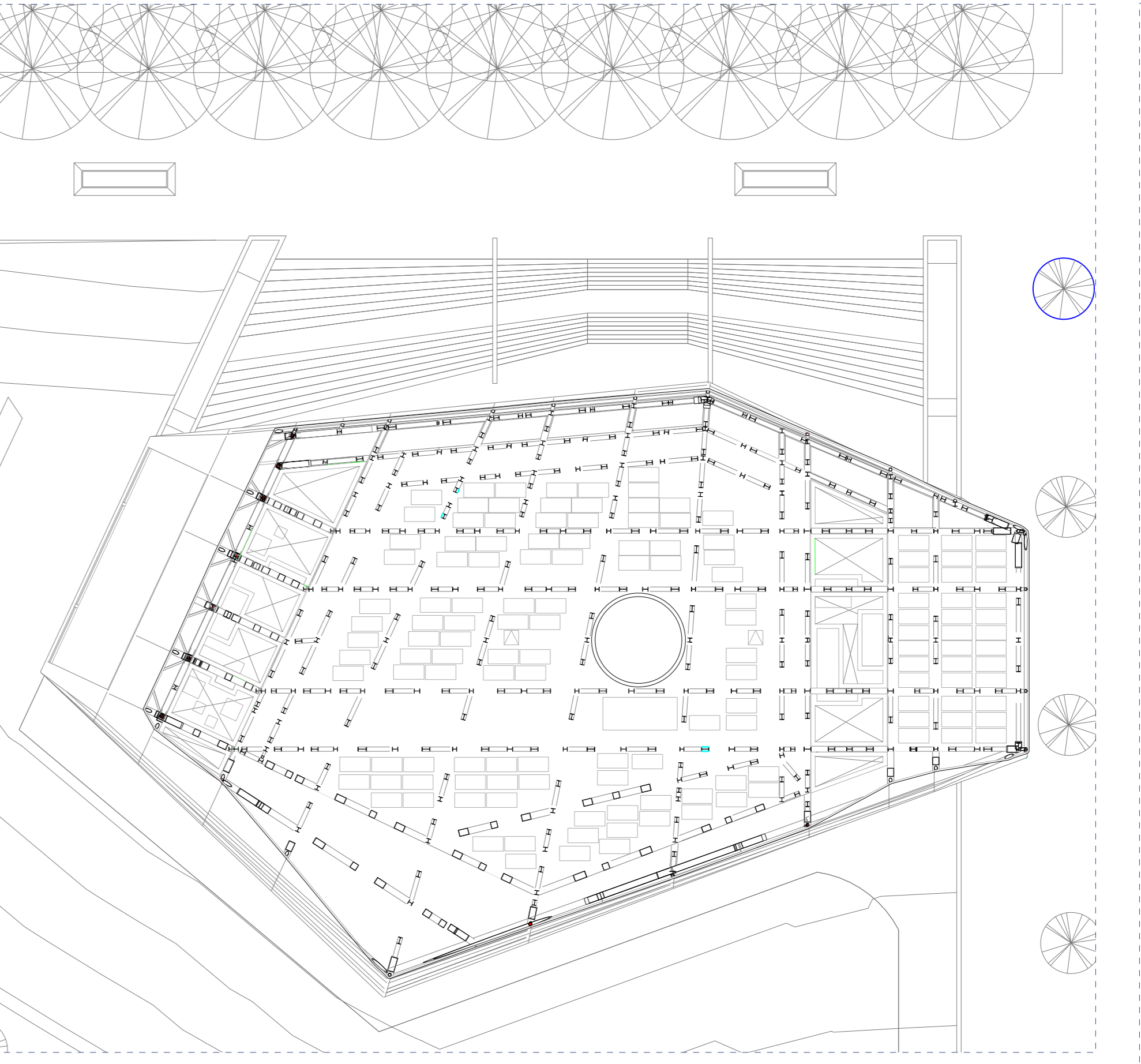
PLANTA SALAS DE CONFERENCIAS COTA +10.95m (sobre rasante).



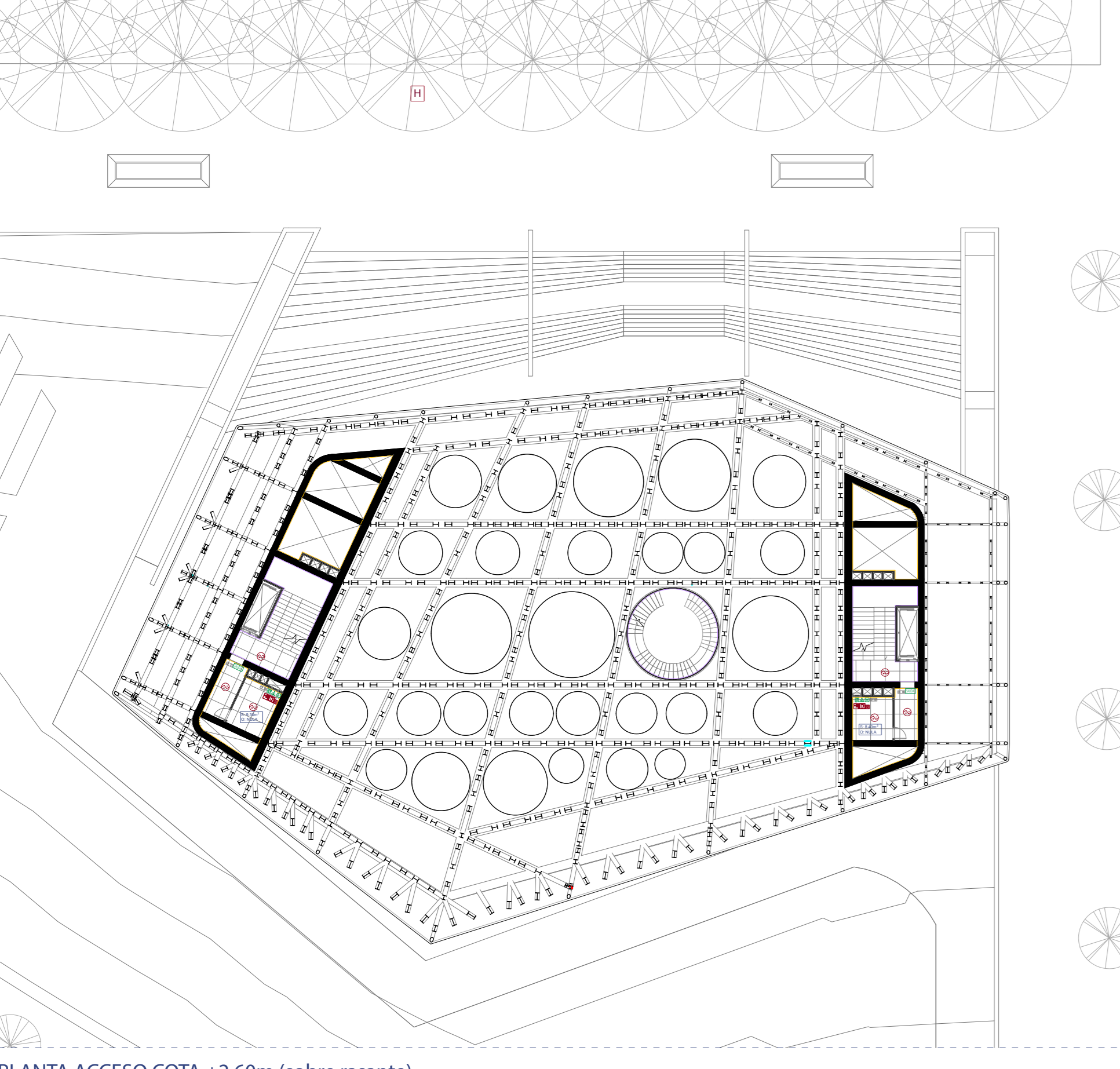
PLANTA SALA DE EXPOSICIONES +13.15m (sobre rasante).



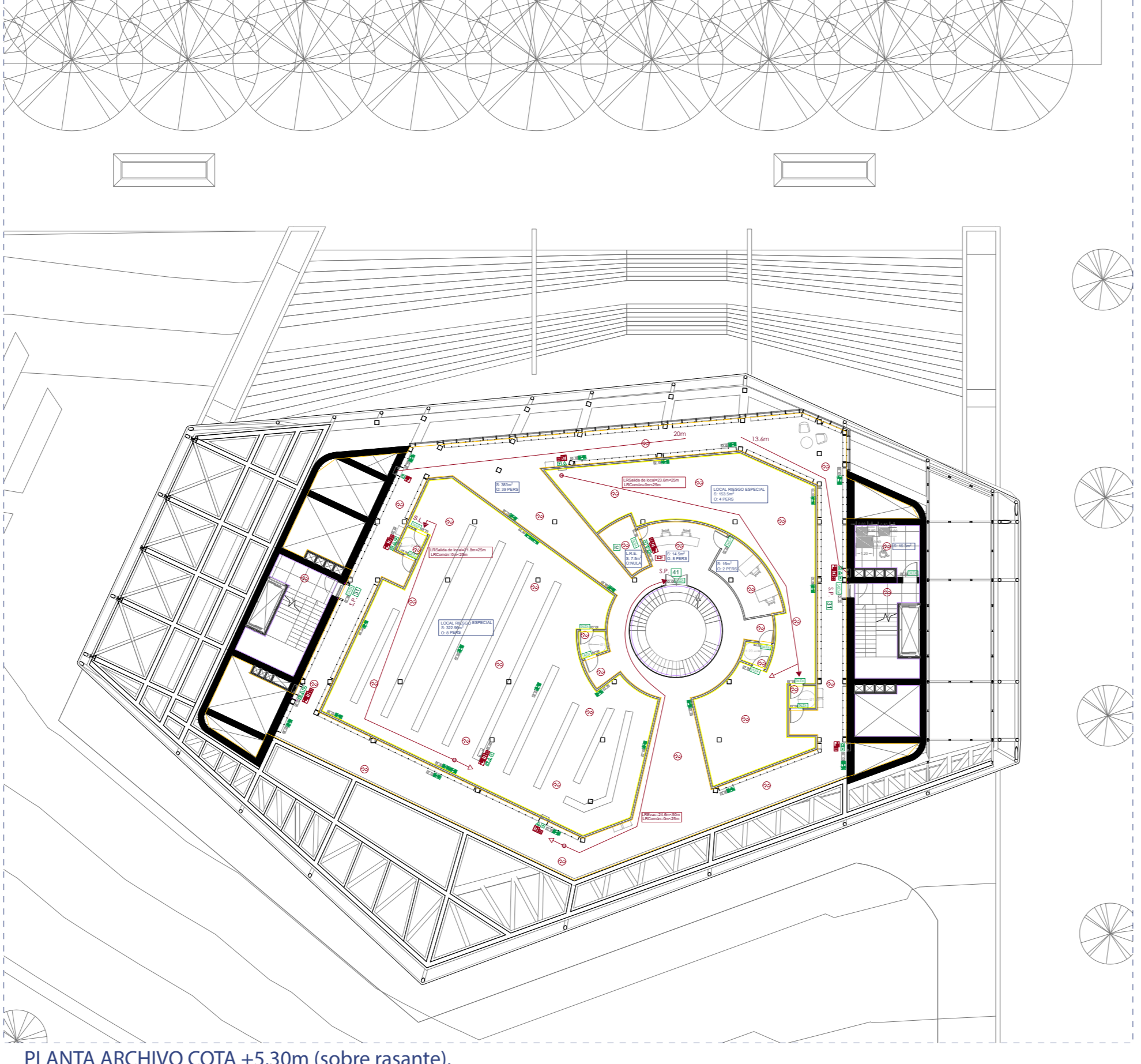
PLANTA CAFETERÍA COTA +15.35m (sobre rasante).



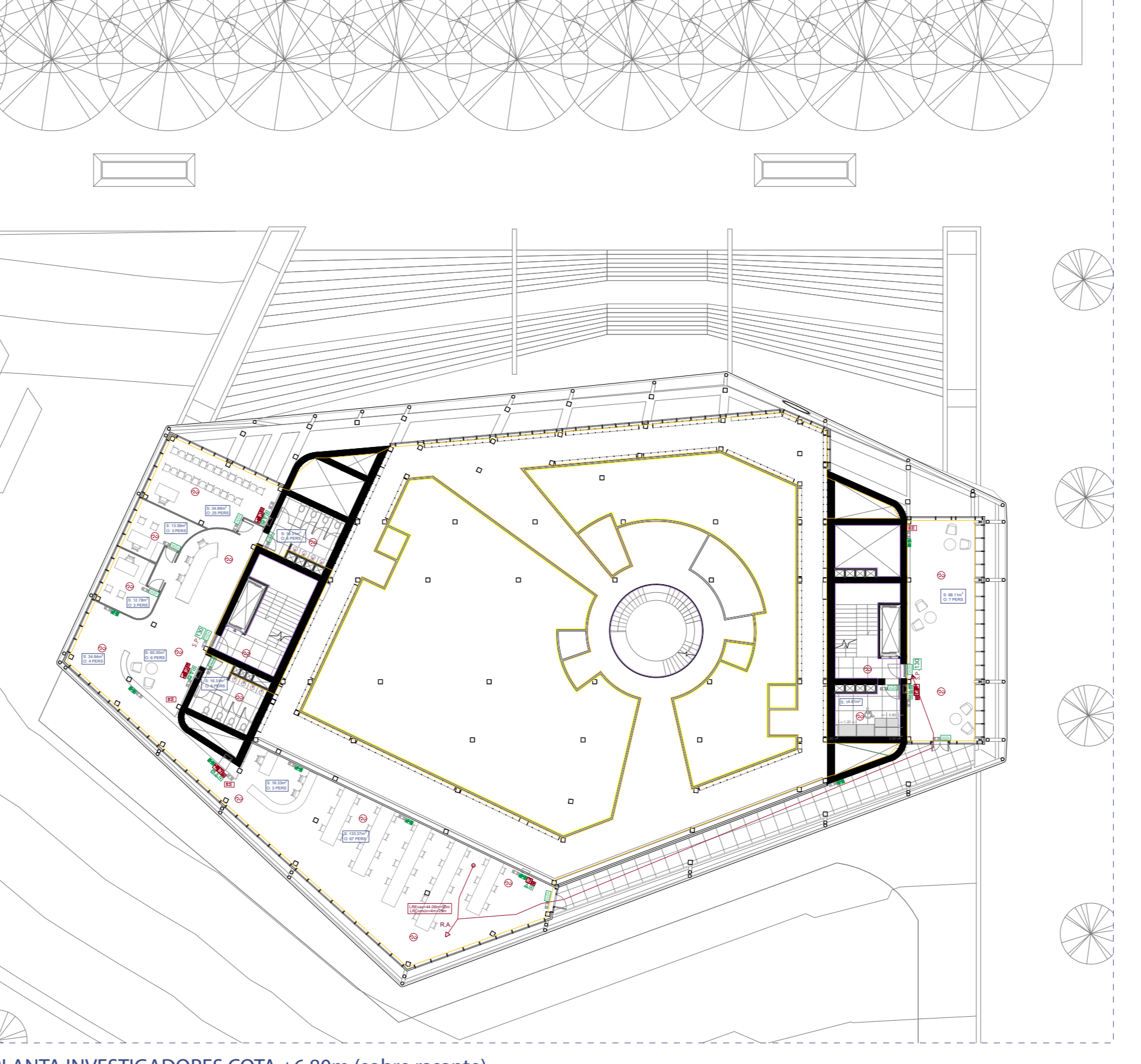
PLANTA CUBIERTA INTERIOR +18.80m (sobre rasante).



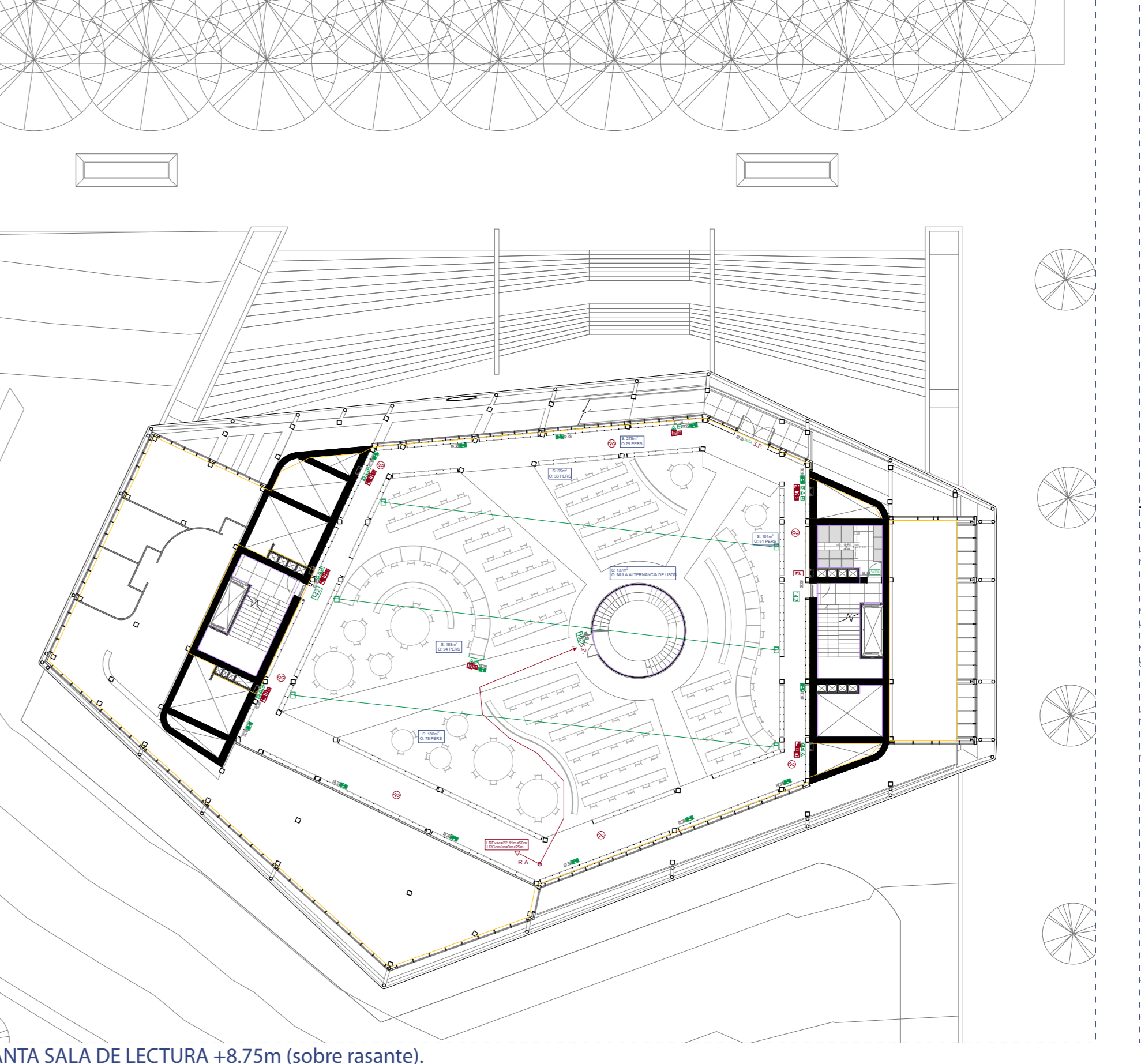
PLANTA ACCESO COTA +2.60m (sobre rasante).



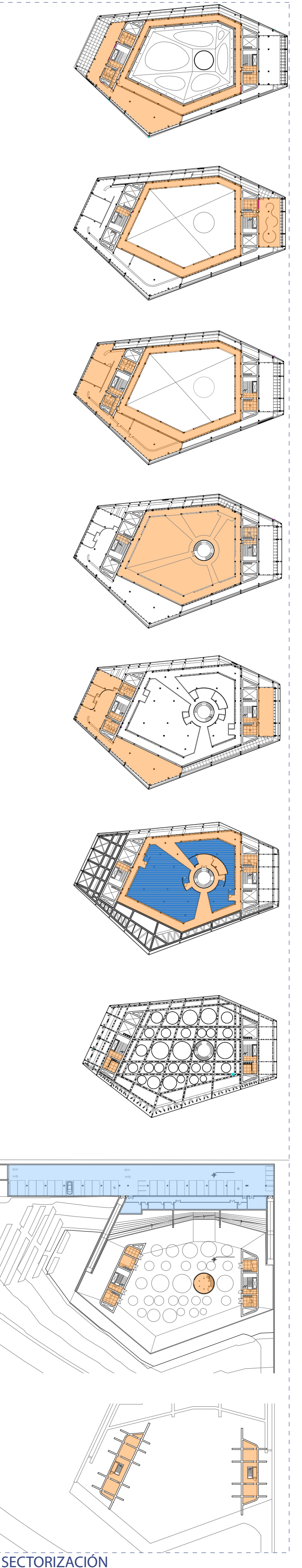
PLANTA ARCHIVO COTA +5.30m (sobre rasante).



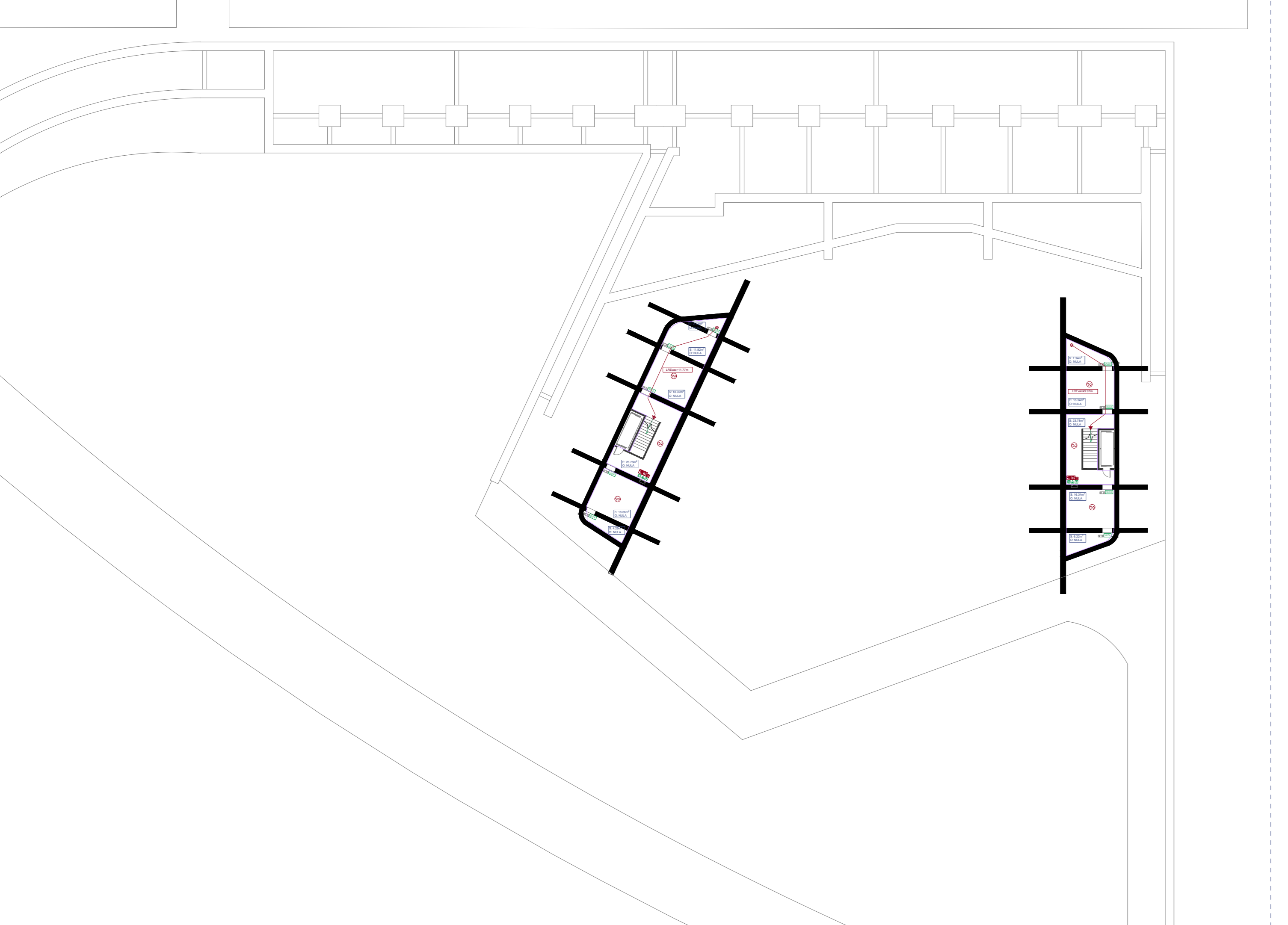
PLANTA INVESTIGADORES COTA +6.80m (sobre rasante).



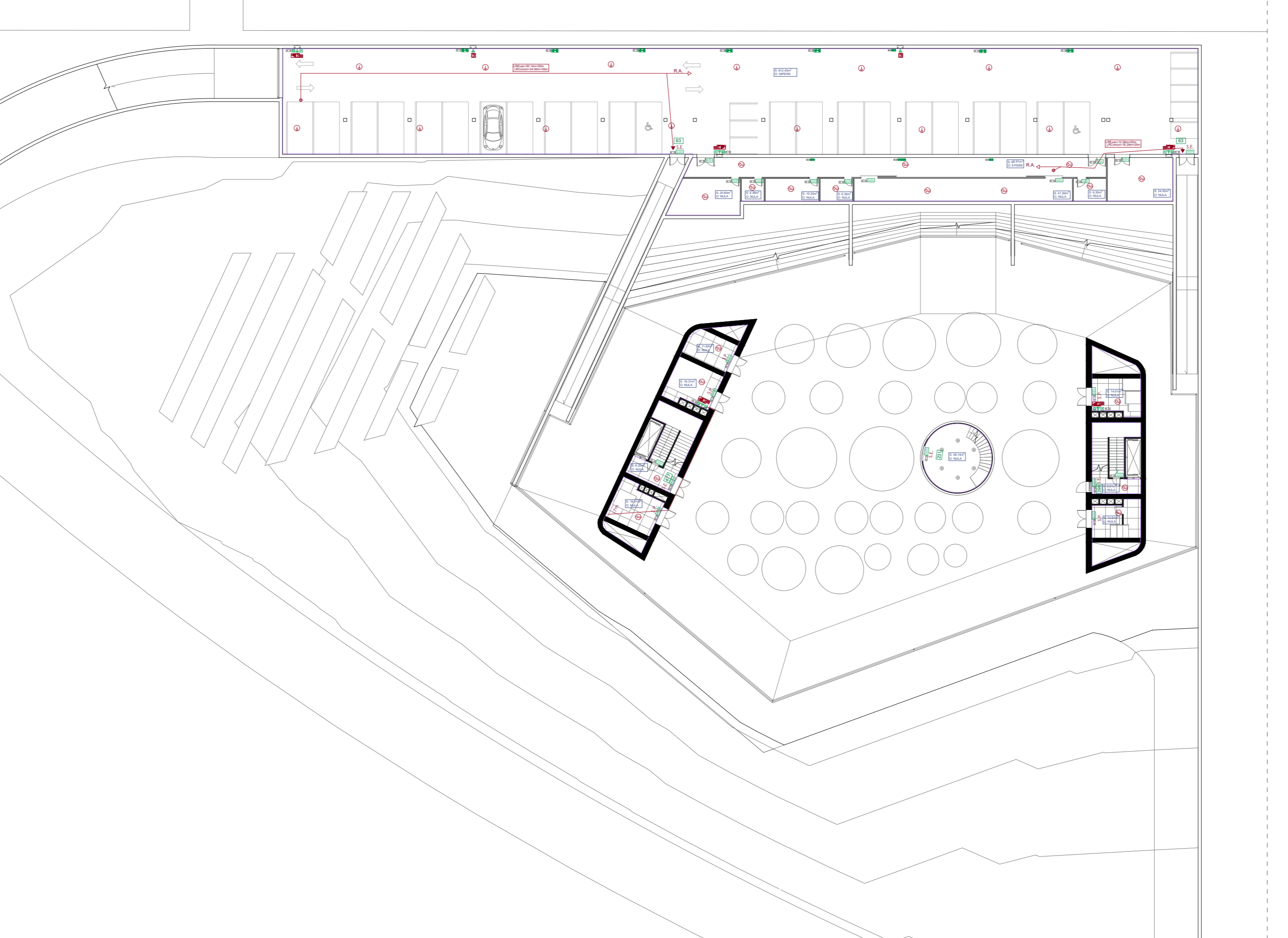
PLANTA SALA DE LECTURA +8.75m (sobre rasante).



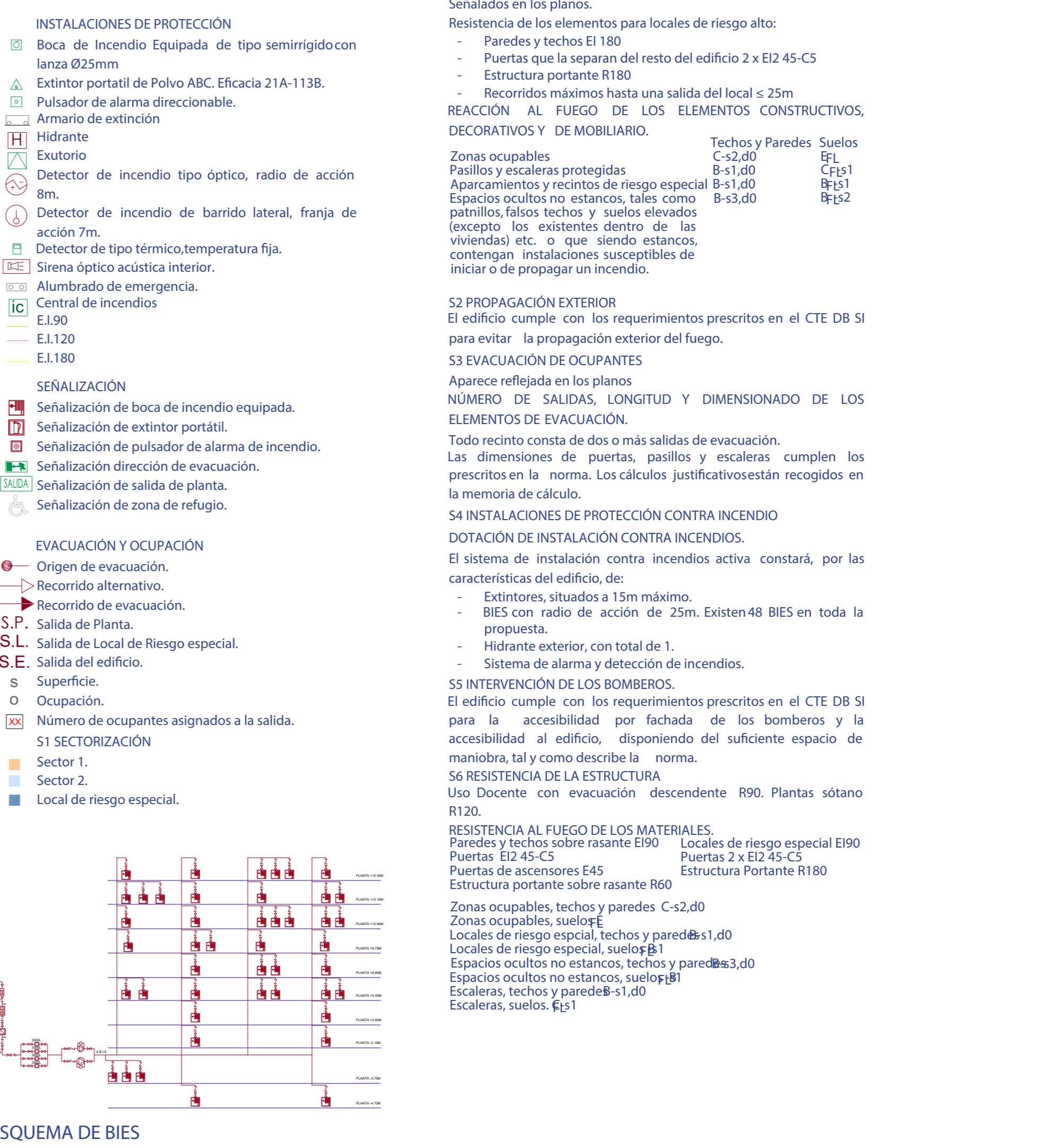
SECTORIZACIÓN



PLANTA INSTALACIONES COTA -4.70m (bajo rasante).



PLANTA ACCESO COTA -2.10m (bajo rasante) EDIFICIO PPAL // PLANTA GARAJE ACCESO COTA -3.70M (bajo rasante).



ESQUEMA DE BIES

- LEYENDA**
- INSTALACIONES DE PROTECCIÓN**
 - Boca de Incendio Equipada de tipo semirrigido con lanza Ø25mm
 - Extintor portátil de Polvo ABC. Eficacia 21A-113B.
 - Pulsador de alarma direccionable.
 - Armario de extinción
 - Hidrolante
 - Exaustor
 - Detector de incendio tipo óptico, radio de acción 8m.
 - Detector de incendio de barrido lateral, franja de acción 7m.
 - Detector de tipo térmico, temperatura fija.
 - Sirena óptico acústica interior.
 - Alumbrado de emergencia.
 - Central de incendios
 - E.1.90
 - E.1.120
 - E.1.180
 - SEÑALIZACIÓN**
 - Señalización de boca de incendio equipada.
 - Señalización de extintor portátil.
 - Señalización de pulsador de alarma de incendio.
 - Señalización dirección de evacuación.
 - Señalización de salida de planta.
 - Señalización de zona de refugio.
 - EVACUACIÓN Y OCUPACIÓN**
 - Origen de evacuación.
 - Recorrido alternativo.
 - Recorrido de evacuación.
 - Salida de Planta.
 - Salida de Local de Riesgo especial.
 - Superficie.
 - Ocupación.
 - Número de ocupantes asignados a la salida.
 - S1 SECTORIZACIÓN**
 - Sector 1.
 - Sector 2.
 - Local de riesgo especial.
- LOCALES DE RIESGO ESPECIAL:**
Señalados en los planos.
- Resistencia de los elementos para locales de riesgo alto:**
- Paredes y techos EI 180
 - Puertas que la separen del resto del edificio 2 x E2 45-CS
 - Estructura portante R180
- RECORRIDOS MÁXIMOS HASTA UNA SALIDA DEL LOCAL < 25m**
- REACCIÓN AL FUEGO DE LOS ELEMENTOS CONSTRUCTIVOS, DECORATIVOS Y DE MOBILIARIO.**
- | Zonas ocupables | Techos y Paredes | Suelos |
|---|------------------|--------|
| Pasillos y escaleras protegidas | C-s2,d0 | E2 |
| Apararatos y recintos de riesgo especial | B-s1,d0 | Es1 |
| Espacios ocultos no estancos, tales como parrillos, falsos techos y suelos elevados (excepto los existentes dentro de las viviendas) etc. o que siendo estancos, contengan instalaciones susceptibles de iniciar o de propagar un incendio. | B-s3,d0 | Es2 |
- S2 PROPAGACIÓN EXTERIOR**
El edificio cumple con los requerimientos prescritos en el CTE DB SI para evitar la propagación exterior del fuego.
- S3 EVACUACIÓN DE OCUPANTES**
Aparece reflejada en los planos
- NÚMERO DE SALIDAS, LONGITUD Y DIMENSIONADO DE LOS ELEMENTOS DE EVACUACIÓN.**
Todo recinto consta de dos o más salidas de evacuación. Las dimensiones de puertas, pasillos y escaleras cumplen los prescritos en la norma. Los cálculos justificativos están recogidos en la memoria de cálculo.
- S4 INSTALACIONES DE PROTECCIÓN CONTRA INCENDIO**
DOTACIÓN DE INSTALACIÓN CONTRA INCENDIOS.
El sistema de instalación contra incendios activa constará, por las características del edificio, de:
- Extintores, situados a 15m máximo.
 - BIES con radio de acción de 25m. Existen 48 BIES en toda la propuesta.
 - Hidrolante exterior, con total de 1.
 - Sistema de alarma y detección de incendios.
- S5 INTERVENCIÓN DE LOS BOMBEROS.**
El edificio cumple con los requerimientos prescritos en el CTE DB SI para la accesibilidad por fachada de los bomberos y la accesibilidad al edificio, disponiendo del suficiente espacio de maniobra, tal y como describe la norma.
- S6 RESISTENCIA DE LA ESTRUCTURA.**
Uso Docente con evacuación descendente R90. Plantas sótano R120.
- RESISTENCIA AL FUEGO DE LOS MATERIALES.**
- | Paredes y techos sobre rasante E90 | Locales de riesgo especial E90 |
|---------------------------------------|--------------------------------|
| Puertas E2 45-CS | Puertas 2 x E2 45-CS |
| Puertas de accesorios E45 | Estructura Portante R180 |
| Estructura portante sobre rasante R60 | |
- Zonas ocupables, techos y paredes C-s2,d0**
Locales de riesgo especial, techos y paredes B-s1,d0
Locales de riesgo especial, suelos Es1
Espacios ocultos no estancos, techos y paredes B-s3,d0
Espacios ocultos no estancos, suelos Es2
Escaleras, techos y paredes E-s1,d0
Escaleras, suelos Es1