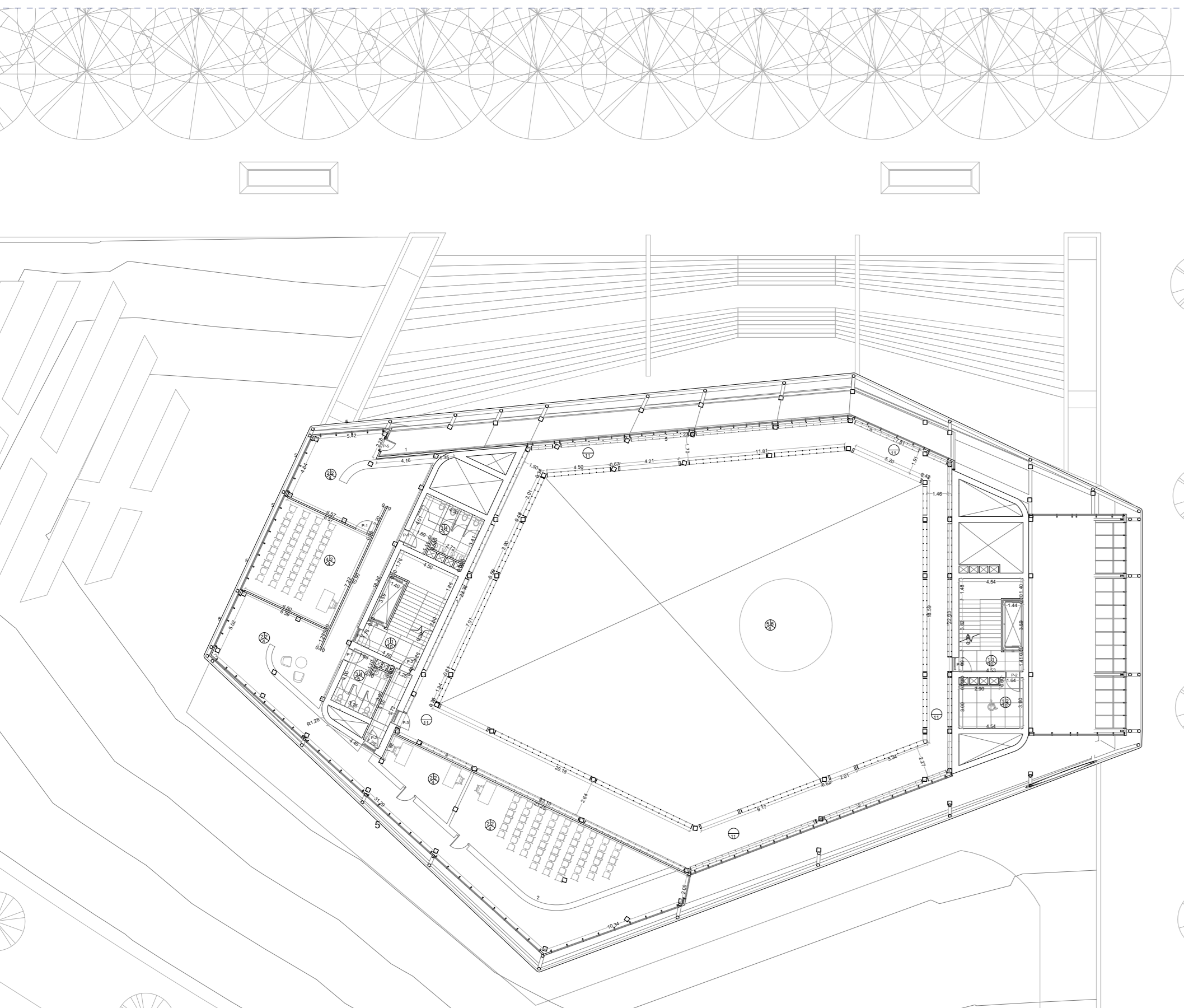
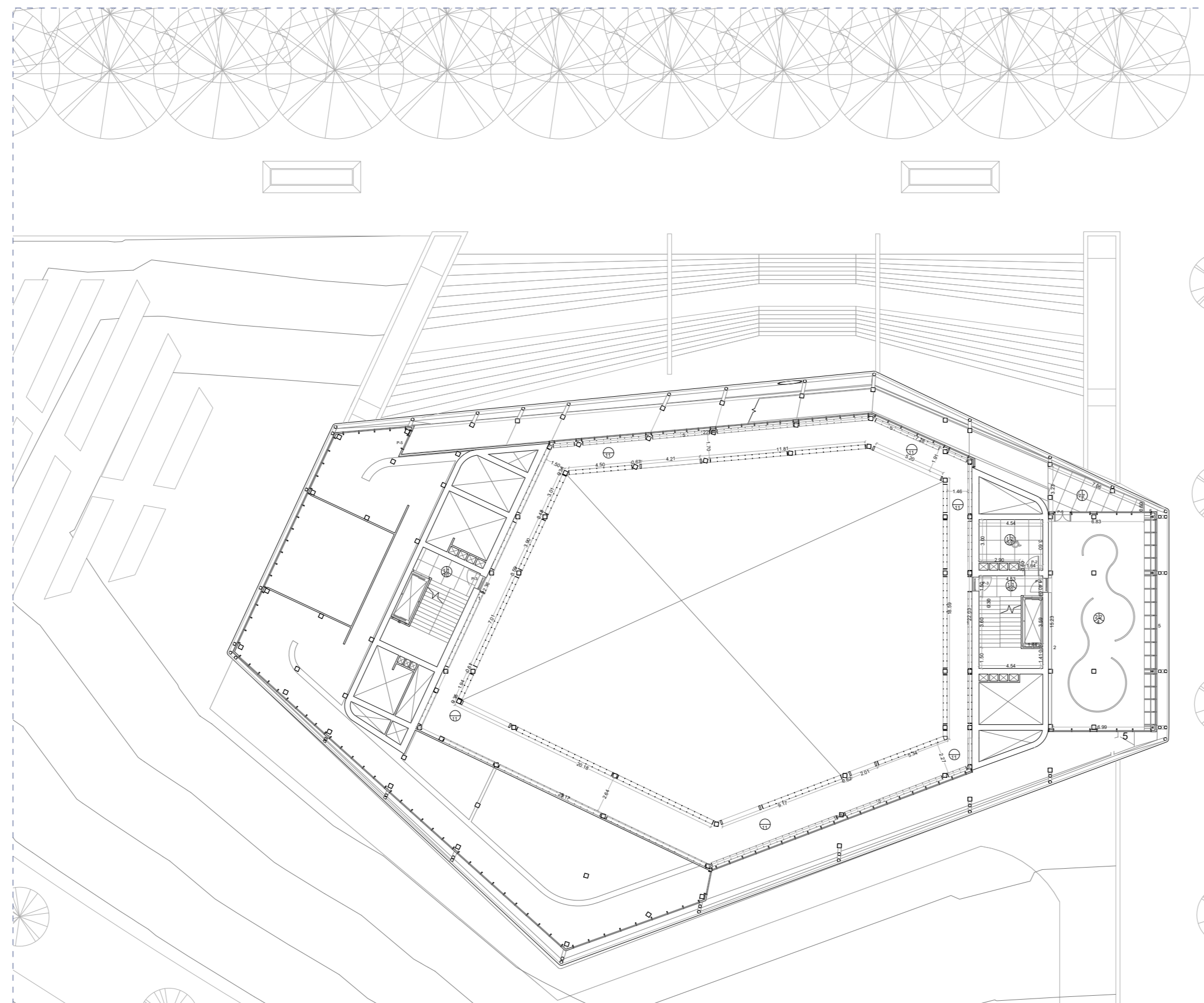


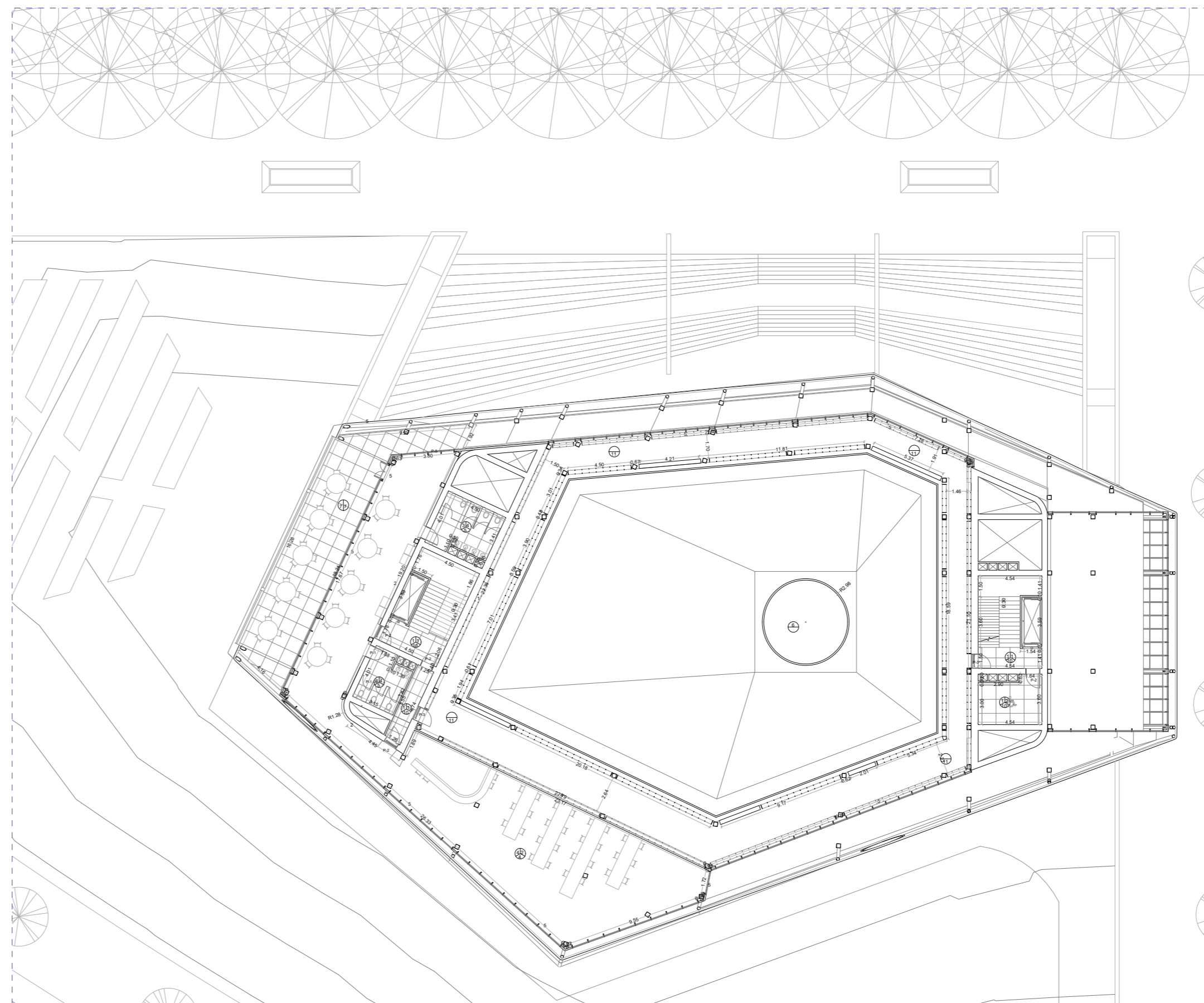
PLANOS DE ACABADOS



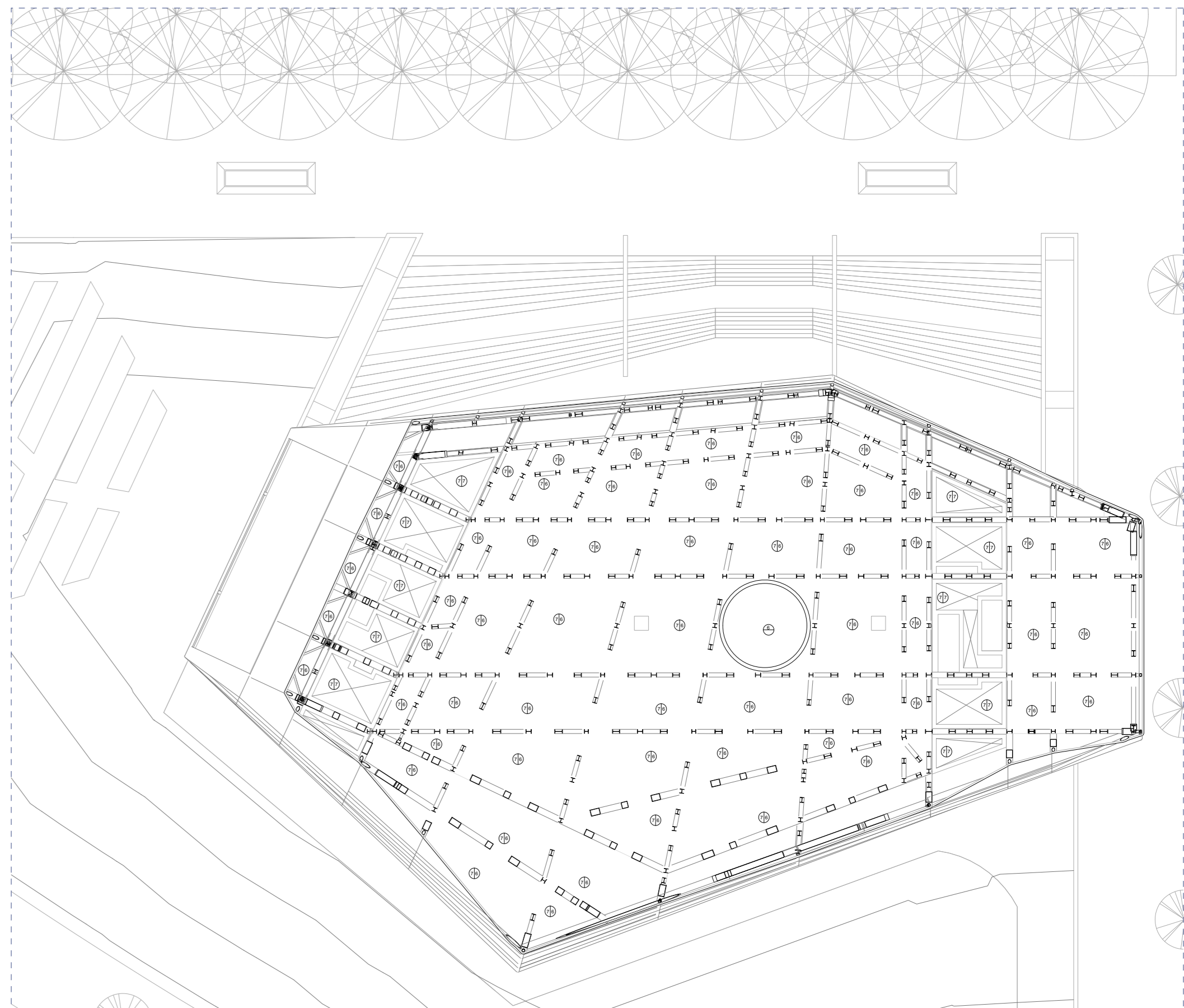
PLANTA SALAS DE CONFERENCIAS COTA +10.95m (sobre rasante).



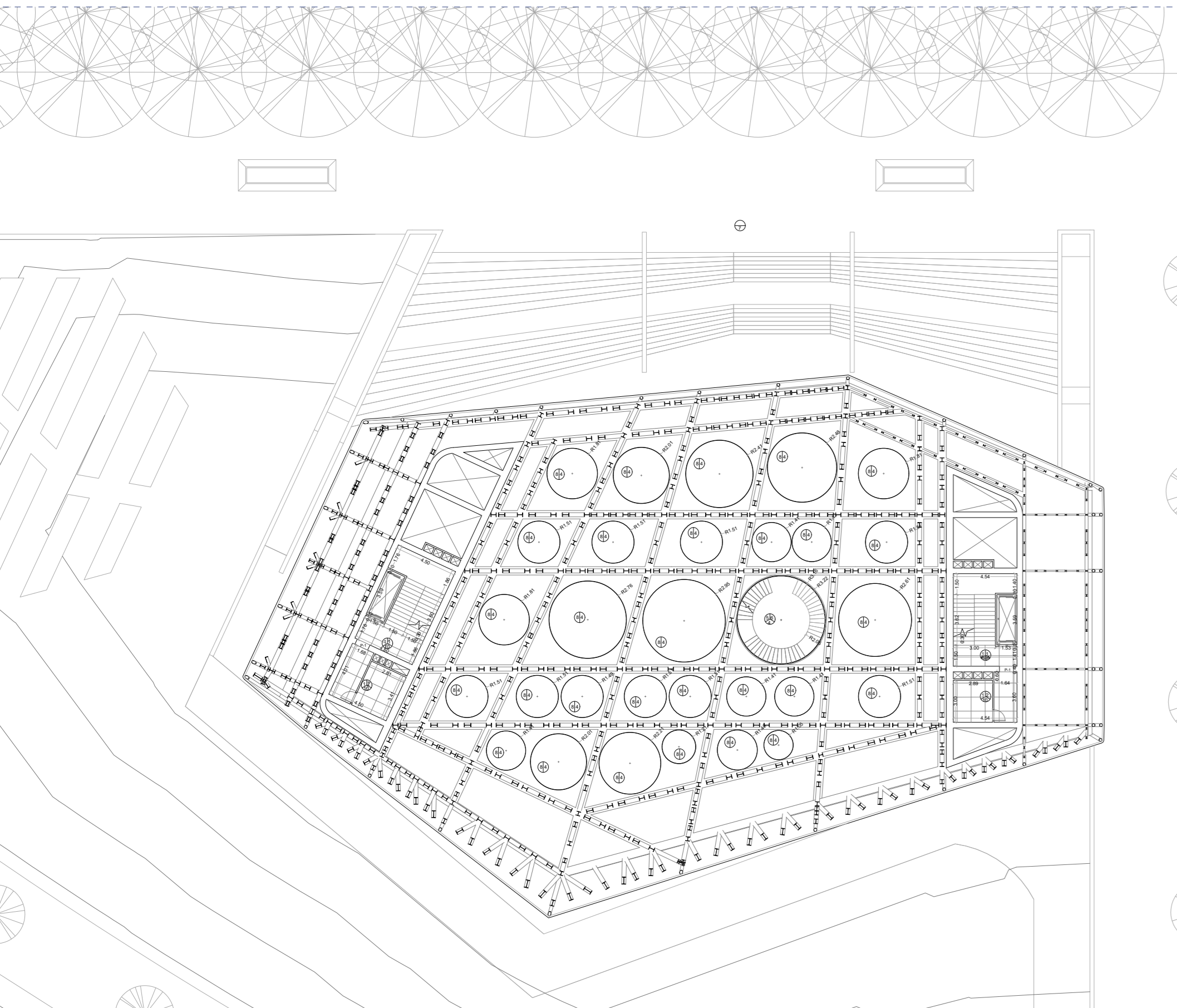
PLANTA SALA DE EXPOSICIONES +13.15m (sobre rasante).



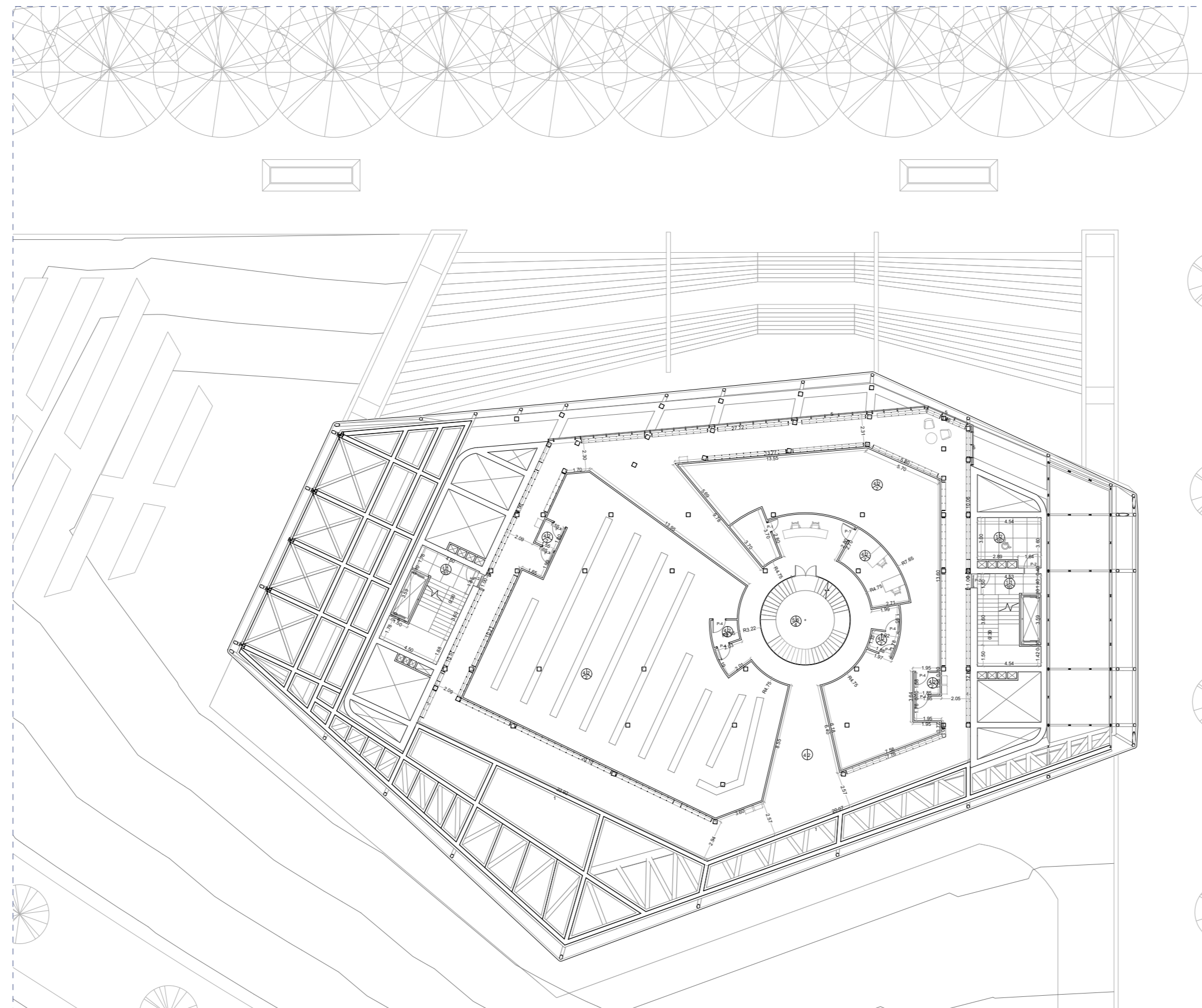
PLANTA CAFETERIA COTA +15.35m (sobre rasante).



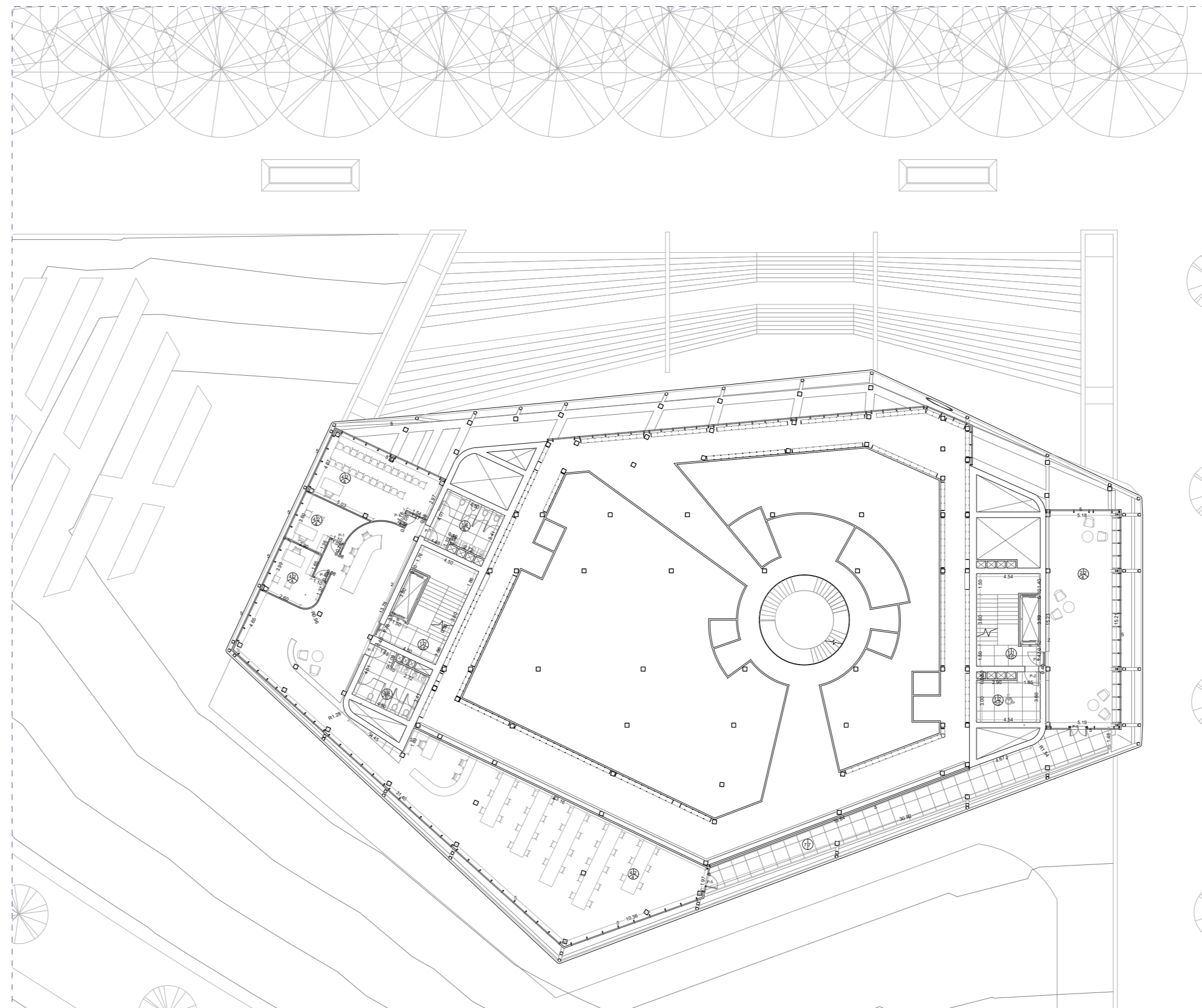
PLANTA CUBIERTA INTERIOR +18.80m (sobre rasante).



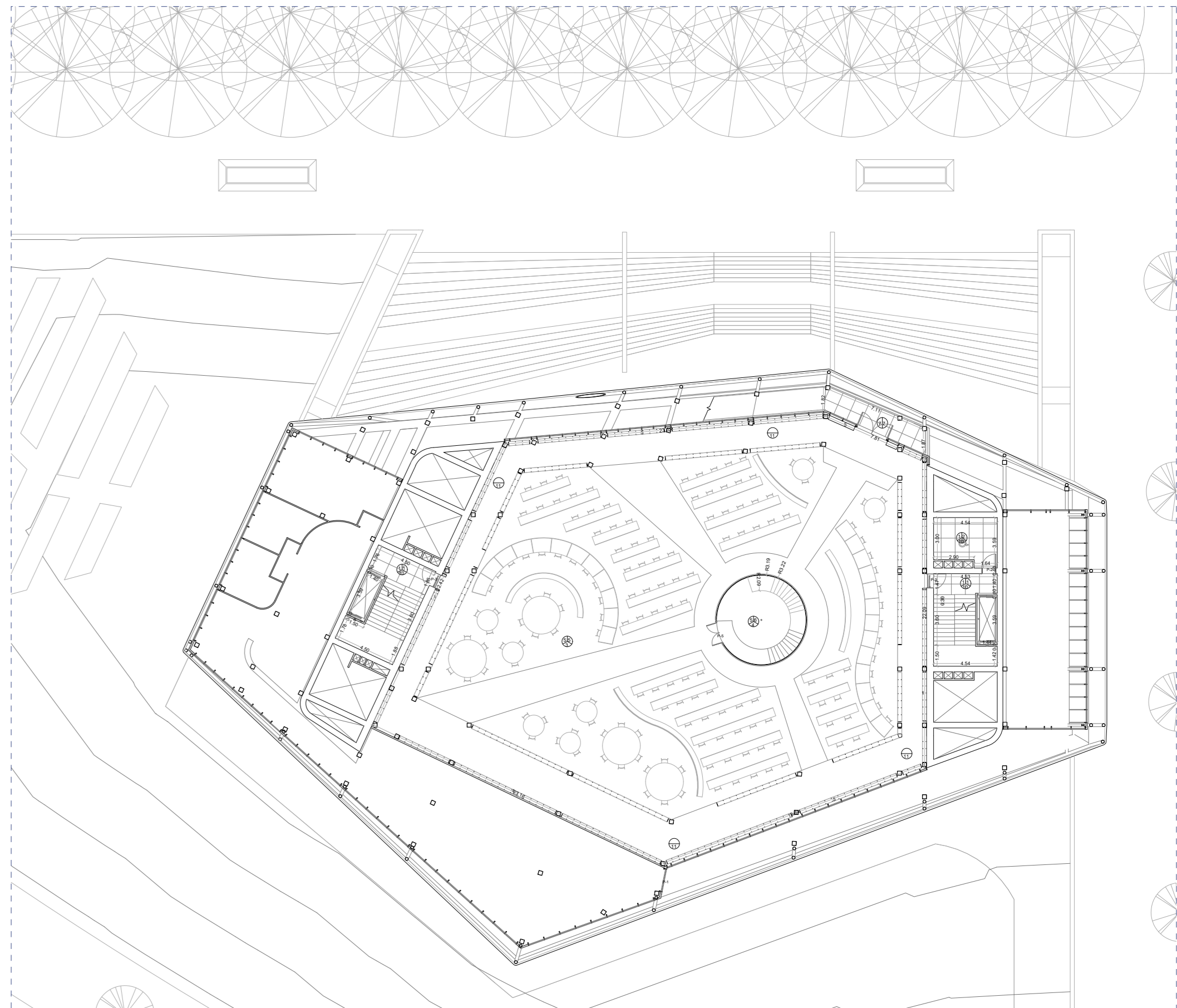
PLANTA ACCESO COTA +2.60m (sobre rasante).



PLANTA ARCHIVO COTA +5.30m (sobre rasante).

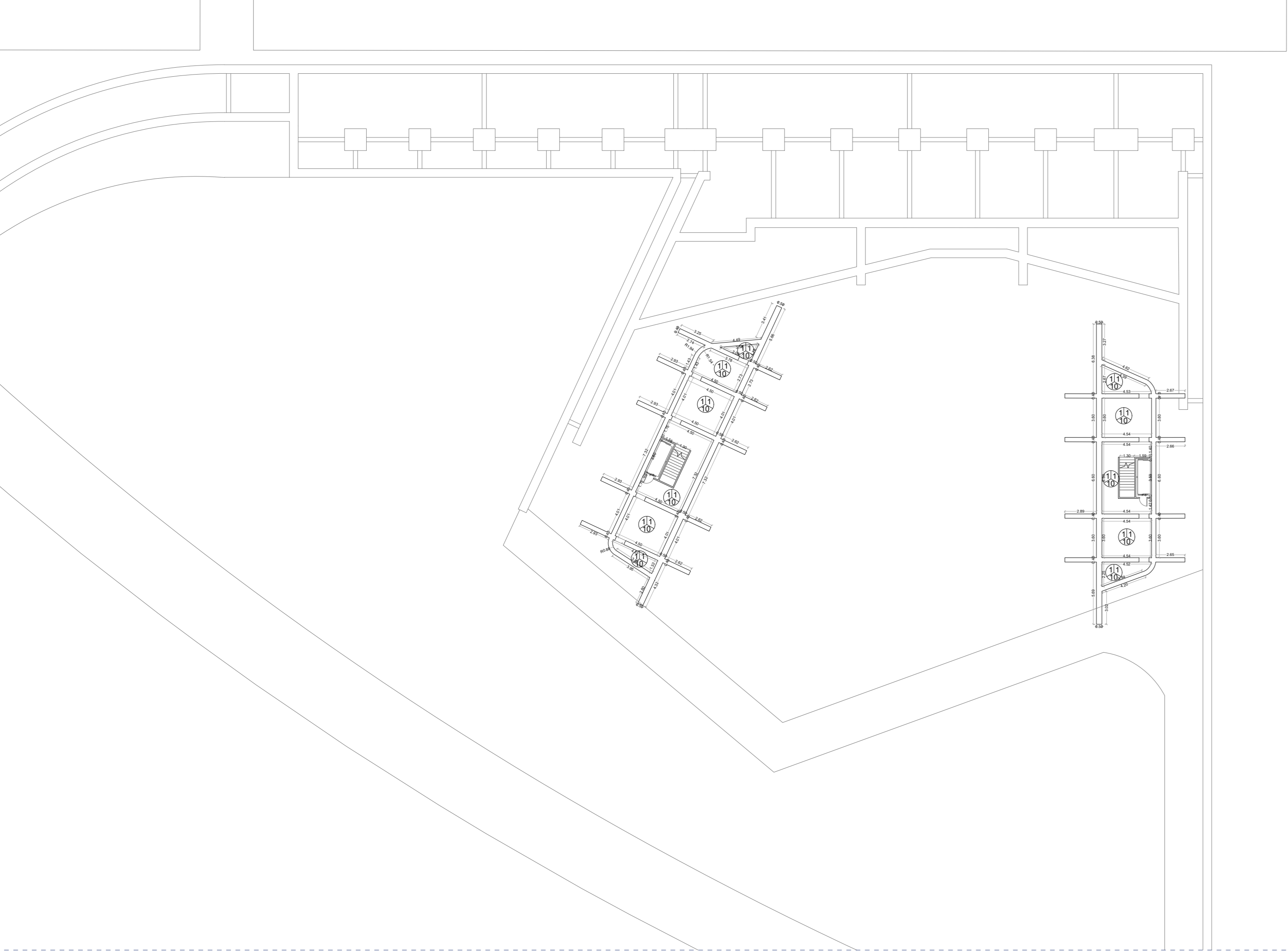


PLANTA INVESTIGADORES COTA +6.80m (sobre rasante).

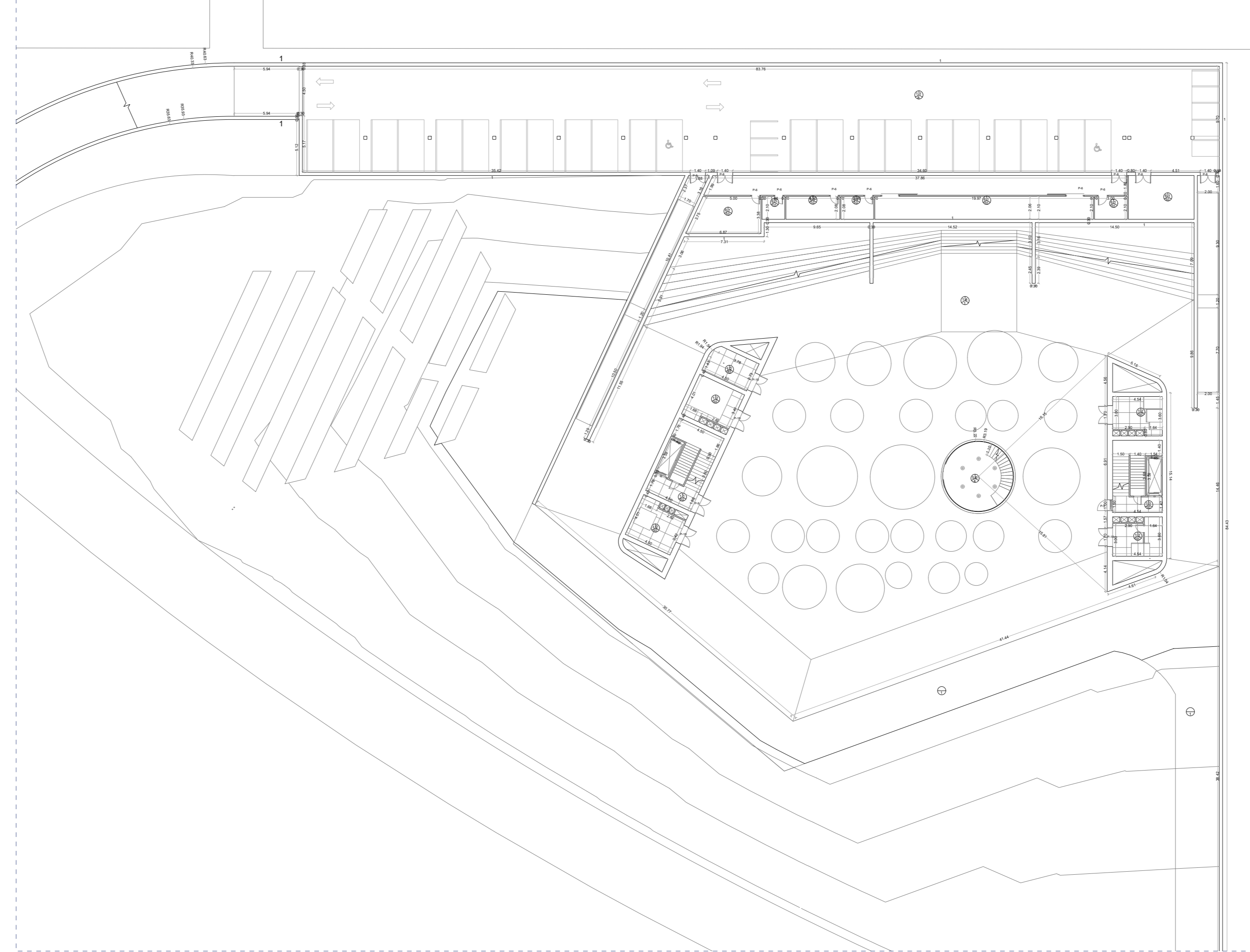


PLANTA SALA DE LECTURA +8.75m (sobre rasante).

ZONIFICACIÓN



PLANTA INSTALACIONES COTA -4.70m (bajo rasante).



PLANTA ACCESO COTA -2.10m (bajo rasante) EDIFICIO PPAL // PLANTA GARAJE ACCESO COTA -3.70M (bajo rasante).

- LEYENDA DE CALIDADES**
- PAREDES:**
- Hormigón visto con terminación exterior lisa obtenida mediante encofrados que incorporen láminas plásticas desechables.
 - Revestimiento con tableros de madera de roble barnizado atornillado sobre rastreles metálicos omega a muro de hormigón.
 - Alcatado porcelánico técnico de 30x60. Esquineros cuadrados de acero galvanizado.
 - Carra exterior de tabiquería múltiple de placas de yeso de 15mm de espesor pintada con pintura plástica color blanco.
 - Fachada ligera tipo TPS2 de Cortizo acristalada con vidrios con cámaras de triple capa, la cara interior con vidrio laminar 4+4 con una capa de butiral incoloro de 0.38 y Planitherm XN, cámara de 16mm con Argon al 90%; segunda una luna tipo Planiclear de 4mm, cámara de 16mm con Argon al 90%; tercera capa luna de 6mm con Planitherm 4S.
 - Enfoscado, fratesado fino y pintado con pintura plástica.
 - Capa simple de lámina de ESI Teno Fluor Estico (copolímero modificado de etileno y tetrafluoruro de etileno) con un espesor de 250micrómetros con tratamiento en masa para obtener el color blanco (tipo TCI REVEAL ETEF 250).
 - Revestimiento de chapa galvanizada atornillada sobre perfiles metálicos rectangulares.
- PAVIMENTOS:**
- Pavimento continuo de hormigón impreso color gris y textura rugosa.
 - Pavimento de linóleo 3.2mm color gris cemento, ejecutado en dos capas, con soporte de poliéster y capa niveladora. Rodapiés con perfiles de acero galvanizado.
 - Pavimento moqueta fibra sintética en losas de 50x50. Material en dos colores según zonificación. Rodapiés con perfiles de acero galvanizado atornillado.
 - Pavimento gres porcelánico rectificado 60x60 color terrizo. Rodapie de idéntico material.
 - Pavimento gres porcelánico técnico rectificado 30x30 color cuero, sin juntas.
 - Pavimento hormigón poroso aislante y flotante tipo Danalosa de 50x50x9.5 incluido aislamiento.
 - Pavimento flotante con baldosa cerámica SOPRADALLE CERAM 60x60x2 sobre soportes regulables de alta resistencia.
 - Pavimento continuo cuarzo gris fratesado mecánico helicóptero.
 - Revestimiento de pedáños a base de huella y tabica con gres extrusionado juntas, incluso mampelán de acero galvanizado y zanques con perfiles de acero galvanizado atornillados al hormigón.
 - Pavimento de gres extrusionado con juntas con rodapiés mediante perfiles de acero galvanizados atornillados.
 - Revestimiento de suelo con chapa de acero damero de 3 mm. de espesor, l/p.p. de rastreles de fijación de tubo 40x40x1.5 fijadas a estructura de estanterías.
- TECHOS:**
- Hormigón visto con terminación exterior lisa obtenida mediante encofrados que incorporen láminas plásticas desechables.
 - Falso techo registrable de placas de cartón yeso de 15mm sobre rastreles. Pintado con pintura plástica color blanco.
 - Falso techo de placas de cartón yeso con aislamiento. Pintado con pintura plástica color blanco.
 - Falso techo de placas de cartón yeso verde acústico con aislamiento. Pintado con pintura plástica color blanco.
 - Falso techo de faja bóveda conformada con placas de escayola fijada con soportes metálicos incluso aislamiento térmico pintados de color según diseño.
 - Doble acristalamiento formado por vidrio laminar doble tipo Stadip formado por dos lunas tipo Planiclear (10+10) unidas con capa de butiral incoloro de 0.38mm, cámara y vidrio templado de 8mm.
- PUERTAS:**
- P1 Puerta de paso ciega normalizada, con hoja sandwich plus rechapado con tablero Fenólico, a dos caras acabado HPL de 3 mm, alma de poliestireno de alta densidad y canto en compacto fenólico, con cerco directo de acero galvanizado y tajapuntas de idéntico material. Herrajes cromados.
- P2 Puerta metálica contrafuegos pivotante galvanizada E2-60-CS de medida 1000x2050 mm. (Medidas Nominales), con certificado de homologación.
- P3 Puerta metálica contrafuegos pivotante galvanizada E2-60-CS de medida 1000x2050 mm. (Medidas Nominales), con certificado de homologación. Una cara revestida con paneado de madera de roble.
- P4 Puerta metálica contrafuegos pivotante galvanizada E2-45-CS de medida 1000x2050 mm. (Medidas Nominales), con certificado de homologación.
- P5 Puerta oscilobate con hoja oculta formada por perfil COR-9975 y marco COR-9977, acristalada mediante pegado estructural. Compás de acero inoxidable soportando un peso por hoja de hasta 180 kg. Estanqueidad óptima mediante cuadruple barrera formada por juntas de EPDM.
- P6 Puerta de chapa lisa y rejilla de ventilación, realizada con doble chapa de acero galvanizado de 1 mm.
- P7 Puerta de vehículos. Puerta seccional de aparcamiento, construida en paneles de 45 mm. de espesor y panel intermedio.
- P8 Puerta de chapa lisa de 1 hoja, realizada con doble chapa de acero galvanizado de 1 mm. de espesor y panel intermedio.
- P9 Puerta salida de edificio abalable con hoja oculta formada por perfil COR-9975 y marco COR-9977 con travesaños intermedios, acristalada mediante pegado estructural con vidrio de seguridad. Compás de acero inoxidable soportando un peso por hoja de hasta 180 kg y muelle retenedor. Estanqueidad óptima mediante cuadruple barrera formada por juntas de EPDM.
- P10 Puerta de chapa lisa de 2 hojas, realizada con doble chapa de acero galvanizado de 1 mm. de espesor y panel intermedio.
- P12 Puerta corredera automática de doble, de aluminio y vidrio, para acceso peatonal, con sistema de apertura a los laterales, de dos hojas deslizantes de 100x210 cm, compuesta por cajón superior con mecanismos, equipo de motorización.