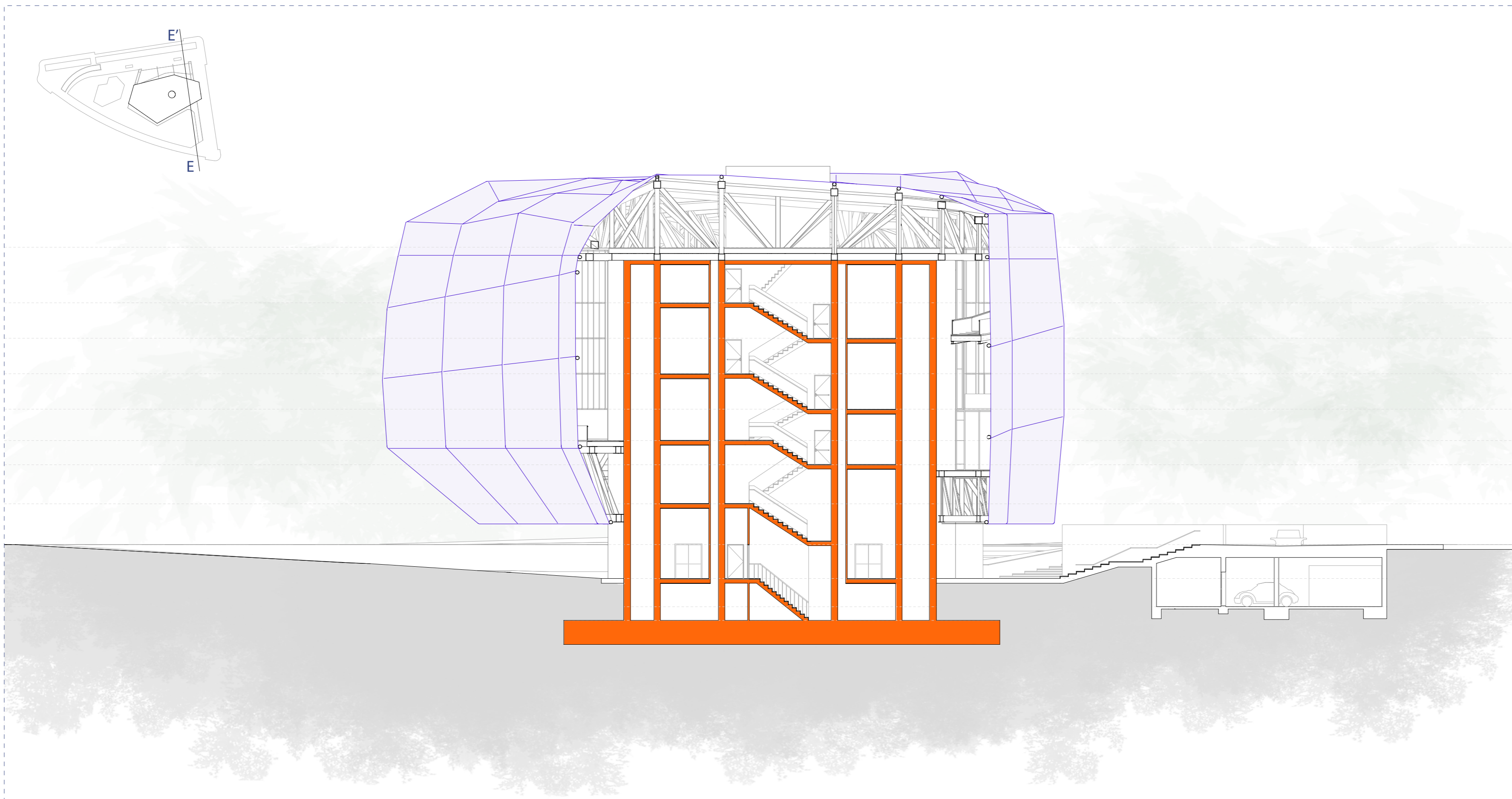


SECCIONES Y ALZADOS II

DOS TORRES DOS ESTRATEGIAS.

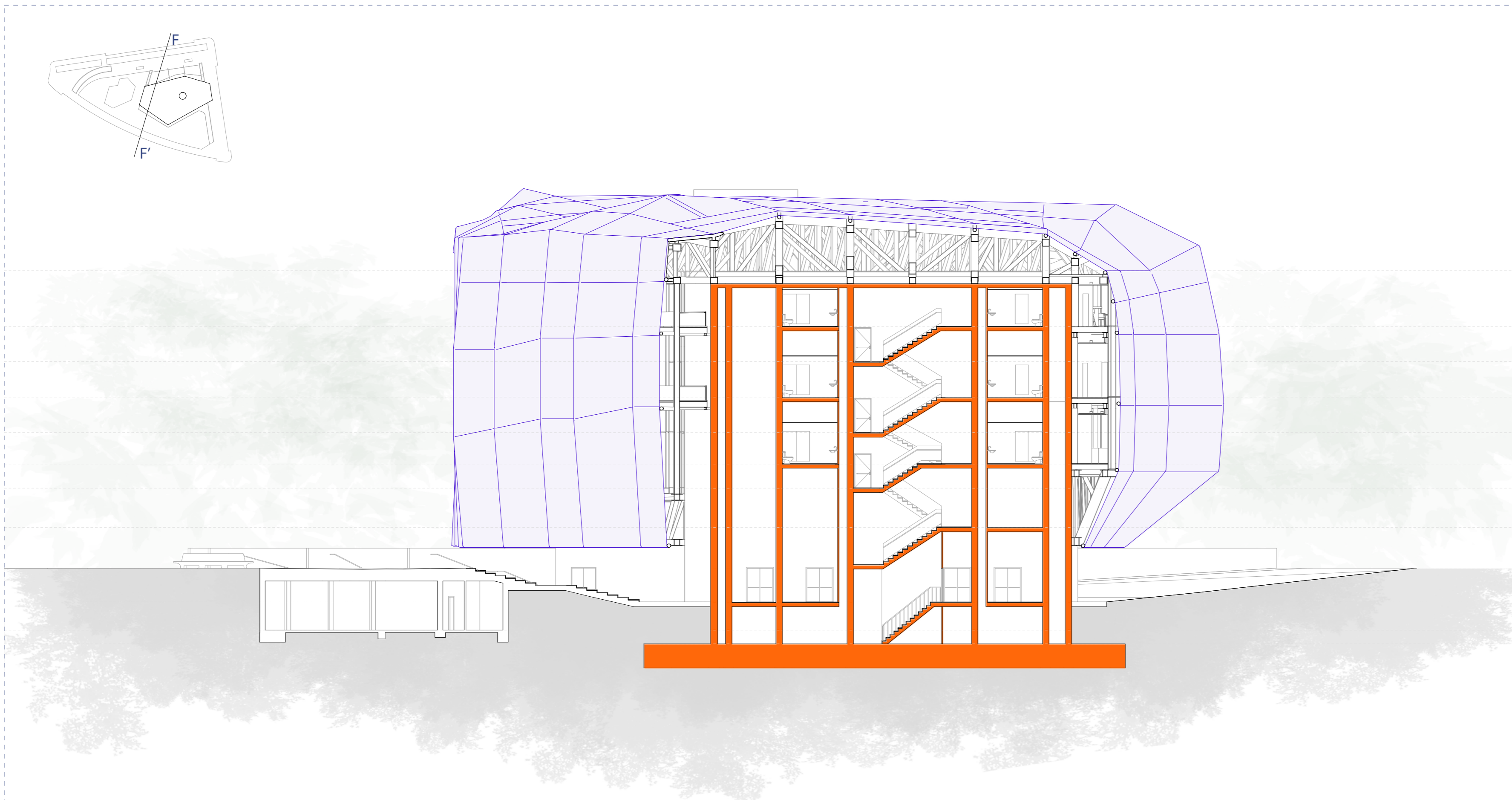
Este proyecto cuenta con dos pilares, los cuales aparentemente cuentan con el mismo contenido, sin embargo, se han seguido estrategias diferentes a la hora de colonizar cada una de ellas. La escalera es el punto intermedio de ambas y son simétricas entre sí dejando que sean los descansillos los que cambien de tamaño de una torre a otra y los ascensores son simétricos de manera análoga. La idea que subyace a la escalera es que los descansillos tengan acceso a la sala central y a los espacios anexos a esta convirtiéndose en un elemento que articula todo el proyecto. La escalera está dividida en tramos lineales y cada uno de ellos da acceso a un seminivel, mientras que el ascensor al contar con acceso doble también para en cada uno de los descansillos. Por otra parte, los usos de las torres son diferentes atendiendo a los elementos que rodean a cada una de ellas. En primer lugar, la torre este, (sección E-E') cuenta con espacios reservados para refugio de incendios. Cada uno de los descansillos se extiende sobre el montante contiguo proporcionando un local de refugio para personas de movilidad reducida. En la planta baja se encuentran locales de compañía eléctrica ya que se puede acceder a ellos fácilmente mediante vehículo motorizado a través de la parcela. Por su parte, la escalera oeste (sección F-F') cuenta con los locales húmedos dentro del edificio principal. Se han ubicado en esta torre, debido a su proximidad con otros usos, así como por su proximidad con el edificio secundario y sus equipos de bombeo. En la planta baja se encuentran locales técnicos para instalaciones eléctricas y de telecomunicaciones.



- +18.80m PLANTA CUBIERTA
- +15.30m PLANTA CAFETERÍA
- +13.15m PLANTA EXPOSICIONES
- +10.95m PLANTA CONFERENCIAS
- +8.75m PLANTA SALA DE LECTURA
- +6.80m PLANTA INVESTIGADORES
- +5.30m PLANTA ARCHIVO
- +2.60m PLANTA ALMACÉN
- 0.00m LINEA RASANTE
- 2.10m PLANTA ACCESOS
- 3.70m PLANTA PARKING
- 4.70m PLANTA SÓTANO

SECCIÓN TORRE ESTE E-E'

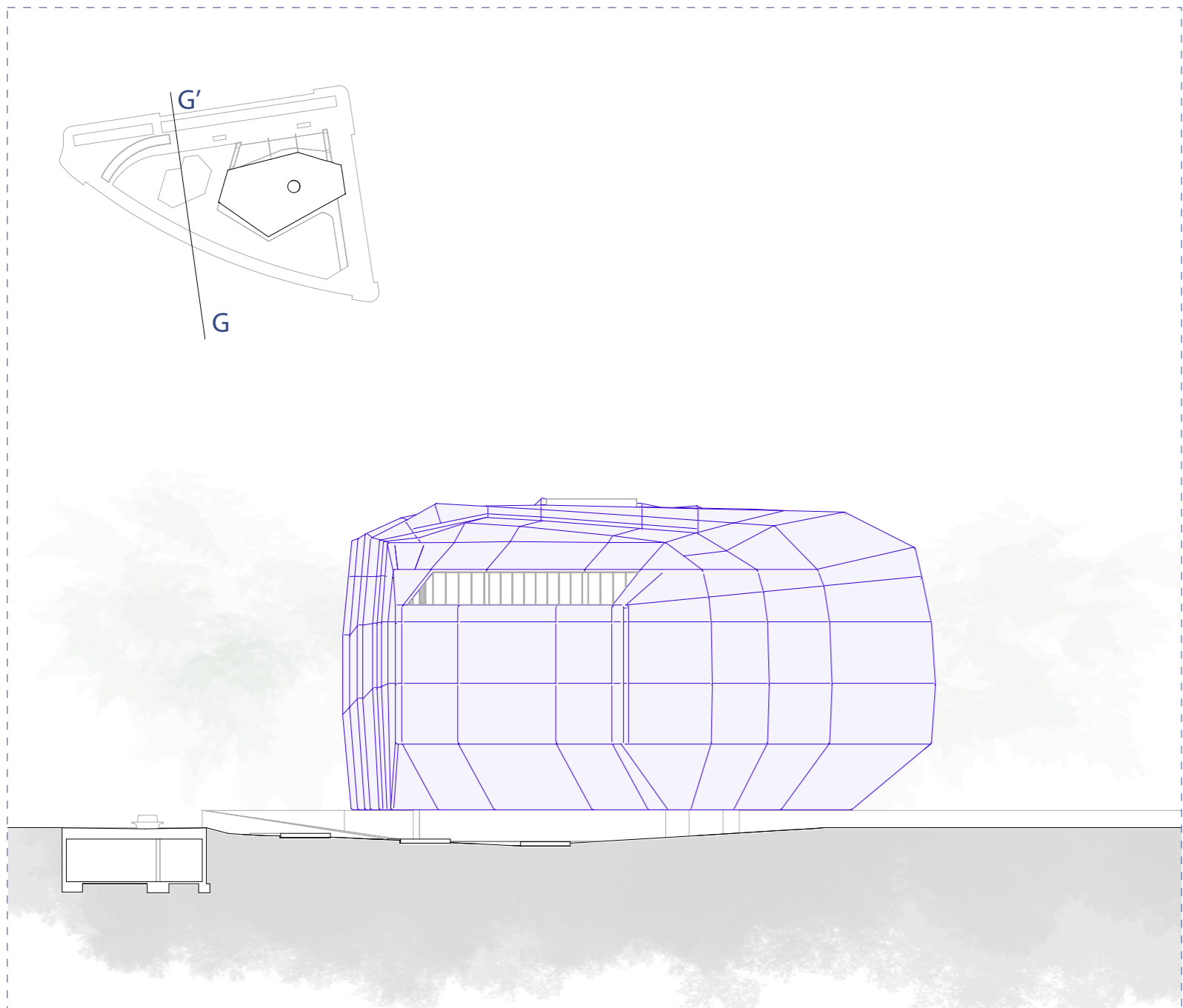
0m 10m



- +18.80m PLANTA CUBIERTA
- +15.30m PLANTA CAFETERÍA
- +13.15m PLANTA EXPOSICIONES
- +10.95m PLANTA CONFERENCIAS
- +8.75m PLANTA SALA DE LECTURA
- +6.80m PLANTA INVESTIGADORES
- +5.30m PLANTA ARCHIVO
- +2.60m PLANTA ALMACÉN
- 0.00m LINEA RASANTE
- 2.10m PLANTA ACCESOS
- 3.70m PLANTA PARKING
- 4.70m PLANTA SÓTANO

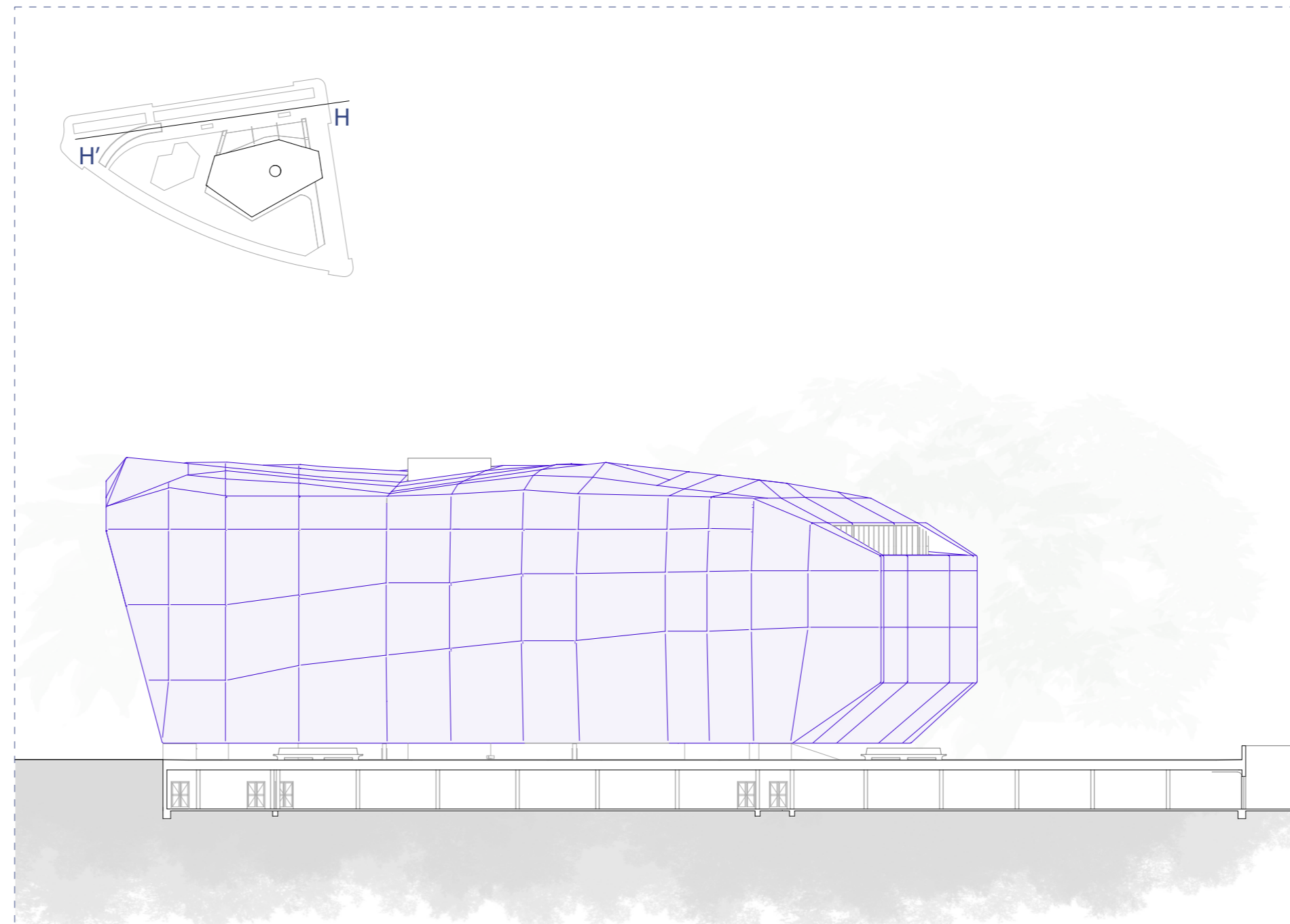
SECCIÓN TORRE OESTE F-F'

0m 10m



ALZADO OESTE G-G'

0m 20m



ALZADO NORTE H-H'

0m 20m

LA NUBE

JOSÉ LUIS PEDRERA MOLINA
ETSA SEVILLA
CURSO 2022-23

MA.04

E1.200

E1.400

P.B.09