

# SECCIONES Y ALZADOS I

## SECCIÓN BIAPOYADA

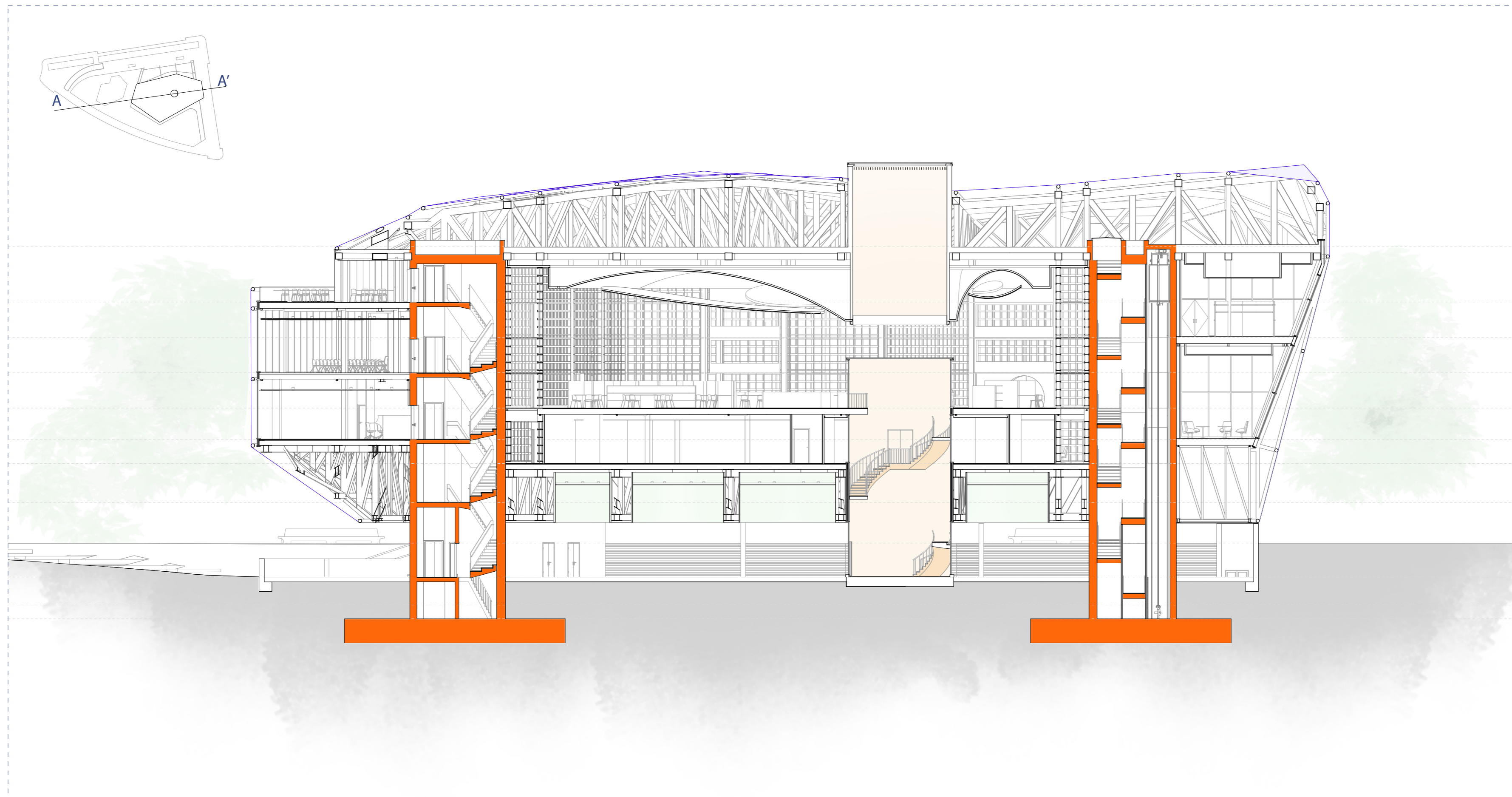
Uno de los elementos de mayor relevancia a la hora de diseñar este tipo de arquitecturas es la sección. Este proyecto se ha diseñado trabajando simultáneamente plantas y secciones con el objetivo de crear los seminiveles necesarios para albergar las galerías dar respuesta a las plantas que rodean el espacio central en forma de dobles alturas. Para estudiar los edificios biapoyados y el criterio de organización en cuanto al uso que debe tener cada planta se han estudiado dos casos: el Museo de Arte de Sao Paulo de la arquitecta italiana Lina Bo Bardi de 1958. Se trata de un edificio en el cual, los pilares funcionan a tracción descolgados de la cubierta. De este proyecto se ha tomado la idea a la hora de desarrollar el diseño de la estructura metálica como un elemento biapoyado. También se ha tomado como referencia la Biblioteca Beinecke de Manuscritos y Libros Raros construida en 1960 por el arquitecto americano Gordon Bunshaft. Esta biblioteca cuenta con un núcleo de estanterías que funcionan como un elemento arriostrante de manera parecida al funcionamiento de una viga viendeel del cual también se ha integrado en el proyecto.



Bunshaft, Gordon. Biblioteca Beinecke de Manuscritos y libros raros. 1960. New Heaven, Estados Unidos.



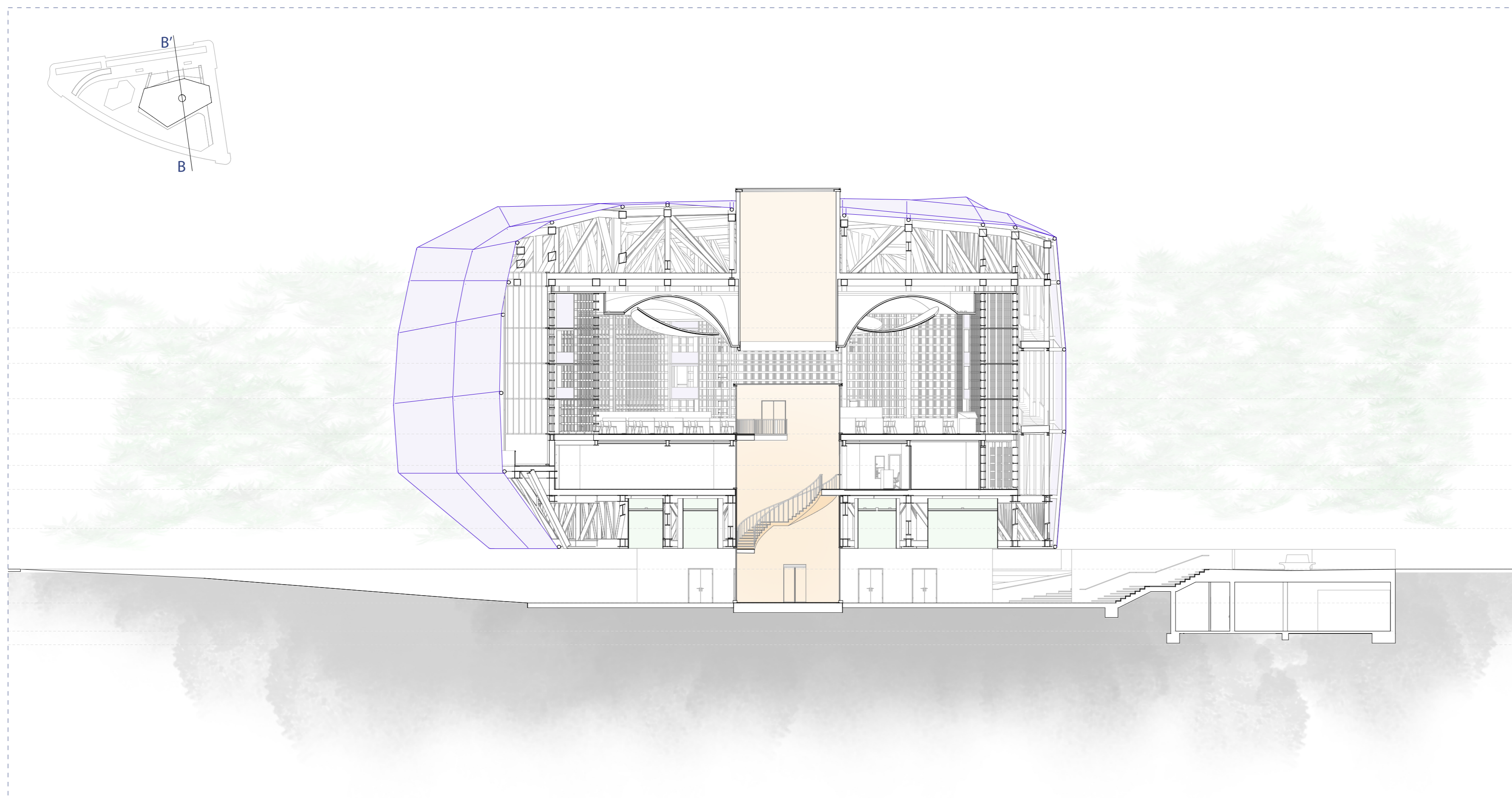
Bo Bardi, Lina. Museo de Arte, Sao Paulo, 1958. Brasil.



- +18.80m PLANTA CUBIERTA
- +15.30m PLANTA CAFETERÍA
- +13.15m PLANTA EXPOSICIONES
- +10.95m PLANTA CONFERENCIAS
- +8.75m PLANTA SALA DE LECTURA
- +6.80m PLANTA INVESTIGADORES
- +5.30m PLANTA ARCHIVO
- +2.60m PLANTA ALMACÉN
- 0.00m LINEA RASANTE
- 2.10m PLANTA ACCESOS
- 3.70m PLANTA PARKING
- 4.70m PLANTA SÓTANO

SECCIÓN LONGITUDINAL A-A'

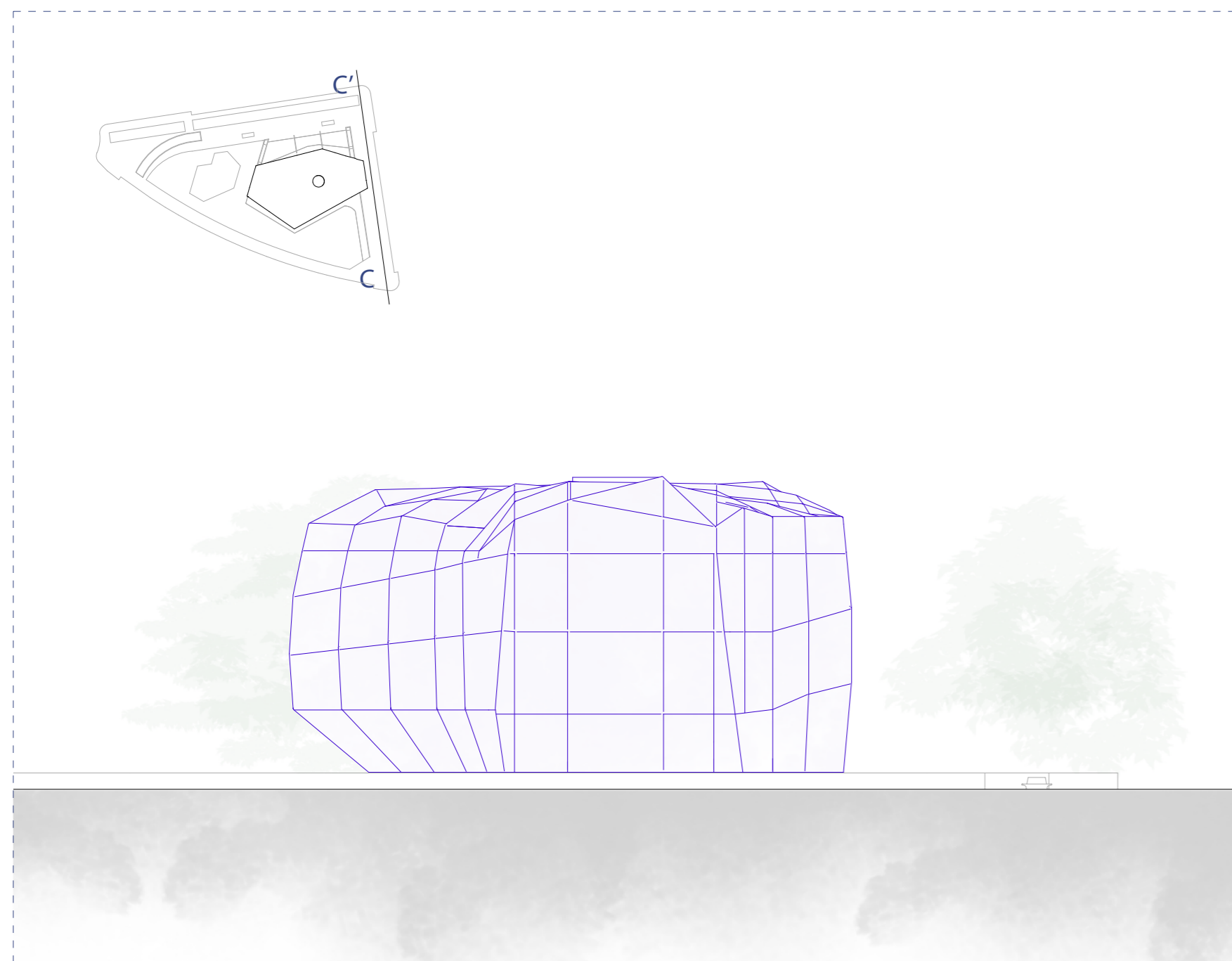
0m 10m



- +18.80m PLANTA CUBIERTA
- +15.30m PLANTA CAFETERÍA
- +13.15m PLANTA EXPOSICIONES
- +10.95m PLANTA CONFERENCIAS
- +8.75m PLANTA SALA DE LECTURA
- +6.80m PLANTA INVESTIGADORES
- +5.30m PLANTA ARCHIVO
- +2.60m PLANTA ALMACÉN
- 0.00m LINEA RASANTE
- 2.10m PLANTA ACCESOS
- 3.70m PLANTA PARKING
- 4.70m PLANTA SÓTANO

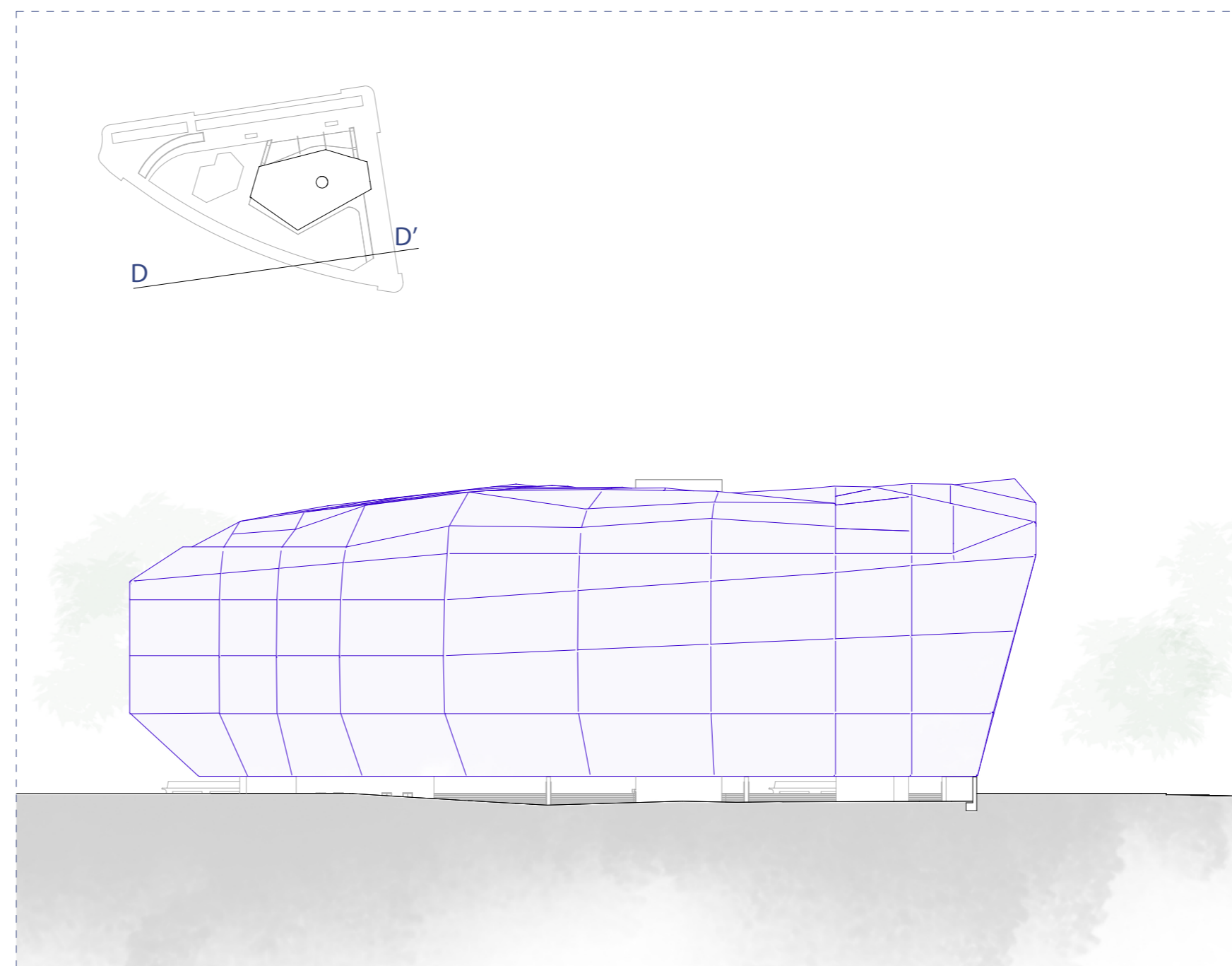
SECCIÓN TRANSVERSAL B-B'

0m 10m



ALZADO ESTE C-C'

0m 20m



ALZADO SUR D-D'

0m 20m

LA NUBE

JOSÉ LUIS PEDRERA MOLINA  
ETSA SEVILLA  
CURSO 2022-23

MA.04

E1.200

E1.400

P.B.08