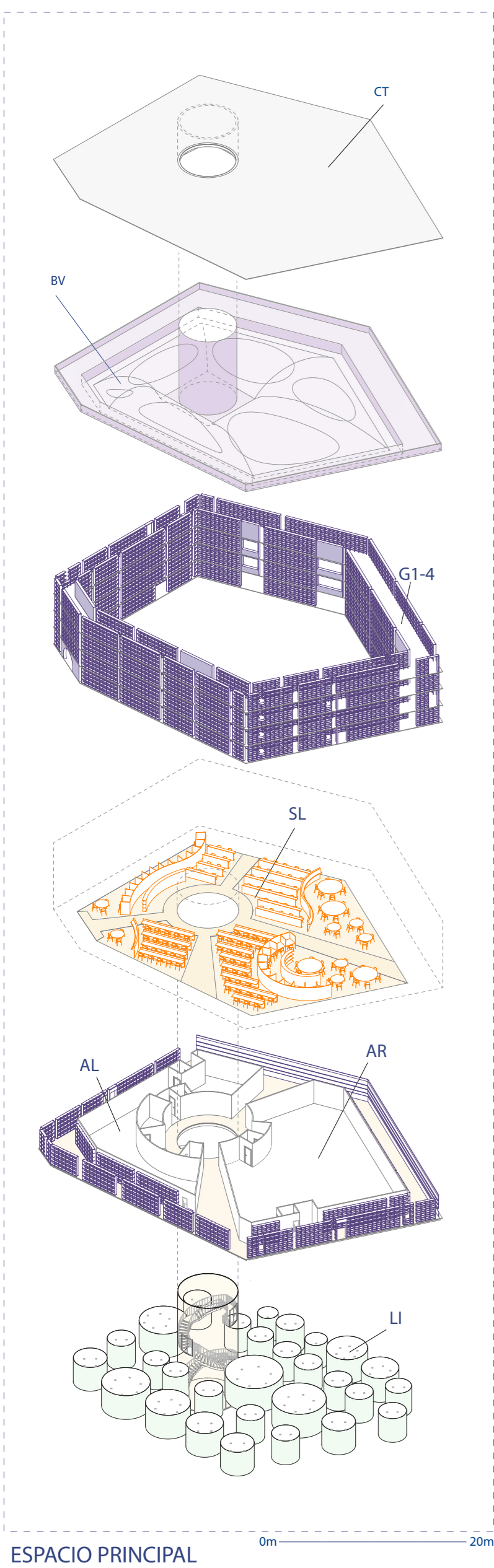


# DESCRIPCIÓN DE LA PROPUESTA

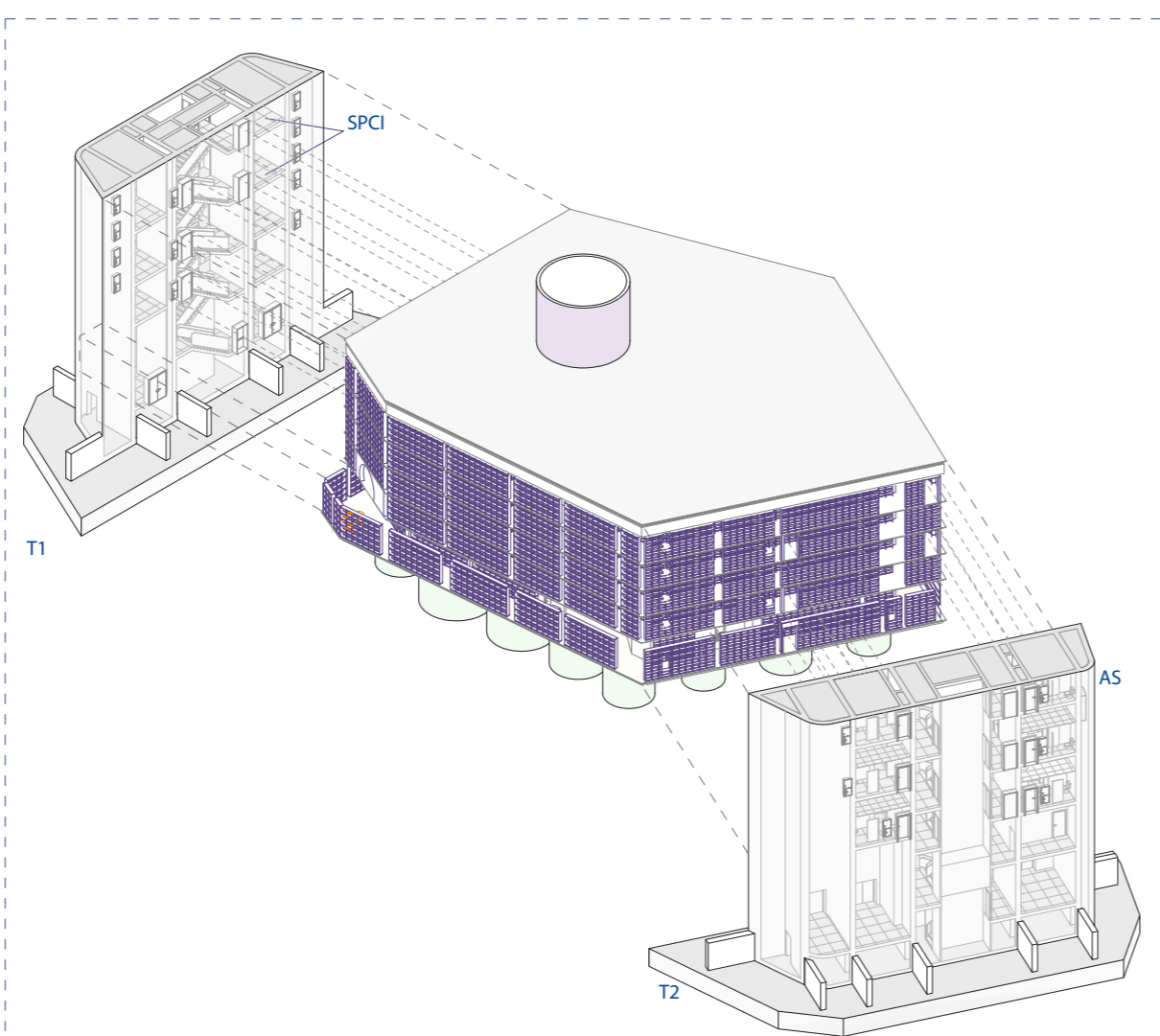
LEYENDA:	CT	CUBIERTA TÉCNICA	D	DESPACHO
AL	ALMACÉN	SPCI	SC	SALA CONFERENCIAS
AR	ARCHIVO	AS	SE	SALA EXPOSICIONES
SL	SALA DE LECTURA	T 1-2	C	CAFETERÍA
G 1-4	GALERÍAS	R 1-2	LI	LUMINARIA INFERIOR
BV	BÓVEDAS	ST		
				SALA DE TRABAJO

## GEOMETRÍA POLIÉDRICA ESCULPIDA.

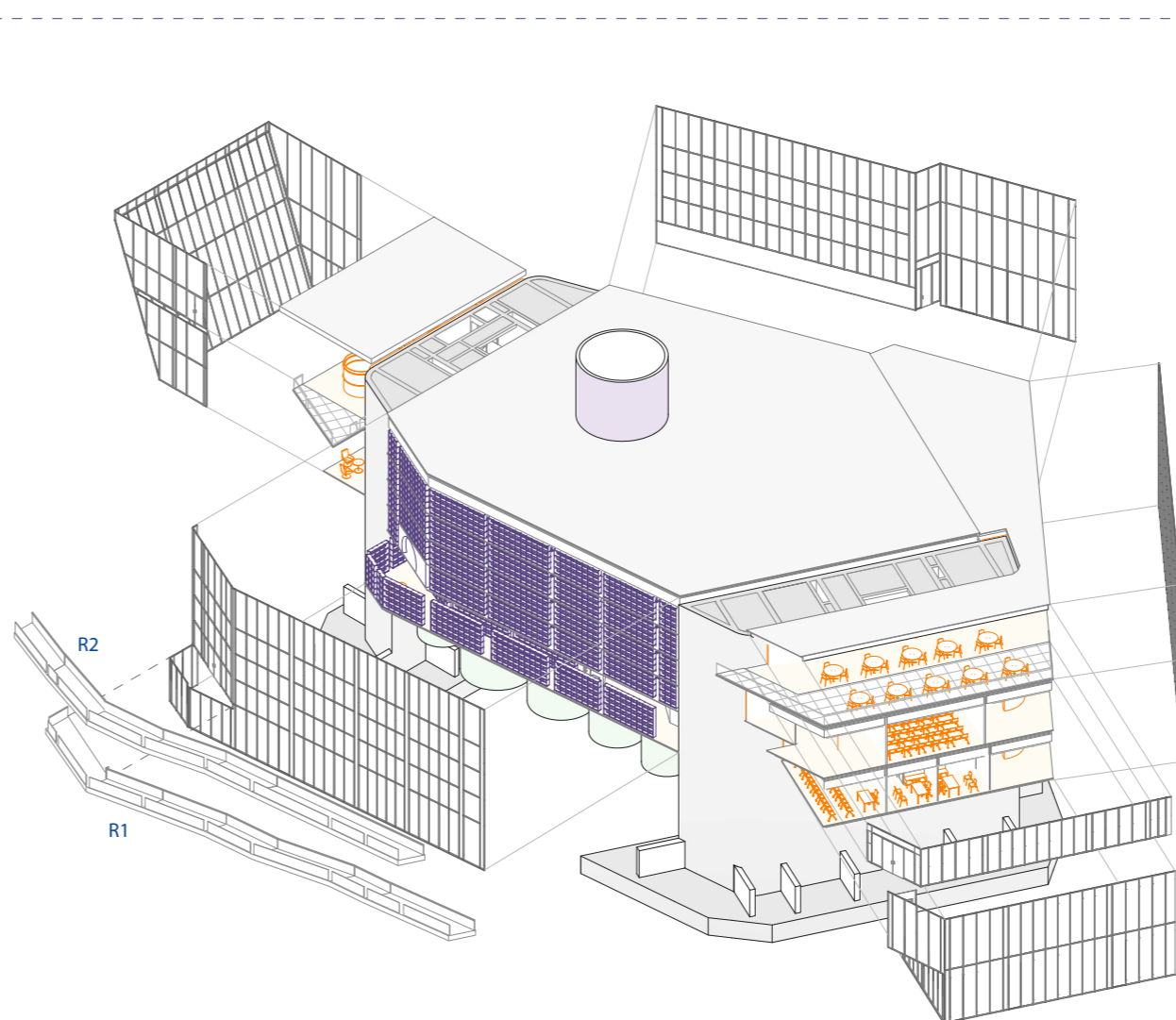
Este proyecto cuenta con una doble envolvente que separa la envolvente térmica y la impermeabilización generando un espacio exterior cubierto entre ambas. El diseño de la forma exterior se ha producido de una forma contraria a a los procesos proyectuales habituales. En este caso en lugar de partir de una geometría bidimensional a la que se le da forma sobre el plano, se ha partido de un modelo físico, el cual ha sido esculpido y escaneado. A través de herramientas de modelado digital se ha deformado esta geometría hasta fragmentar las caras principales del poliedro en caras de menor tamaño que puedan construirse en forma de paneles de ETFE. Se ha tomado en consideración en este proceso también el soporte estructural de cerchas metálicas, ya que los resultantes son una combinación de la geometría que se ha esculpido y de la combinación de cerchas primarias secundarias y terciarias.



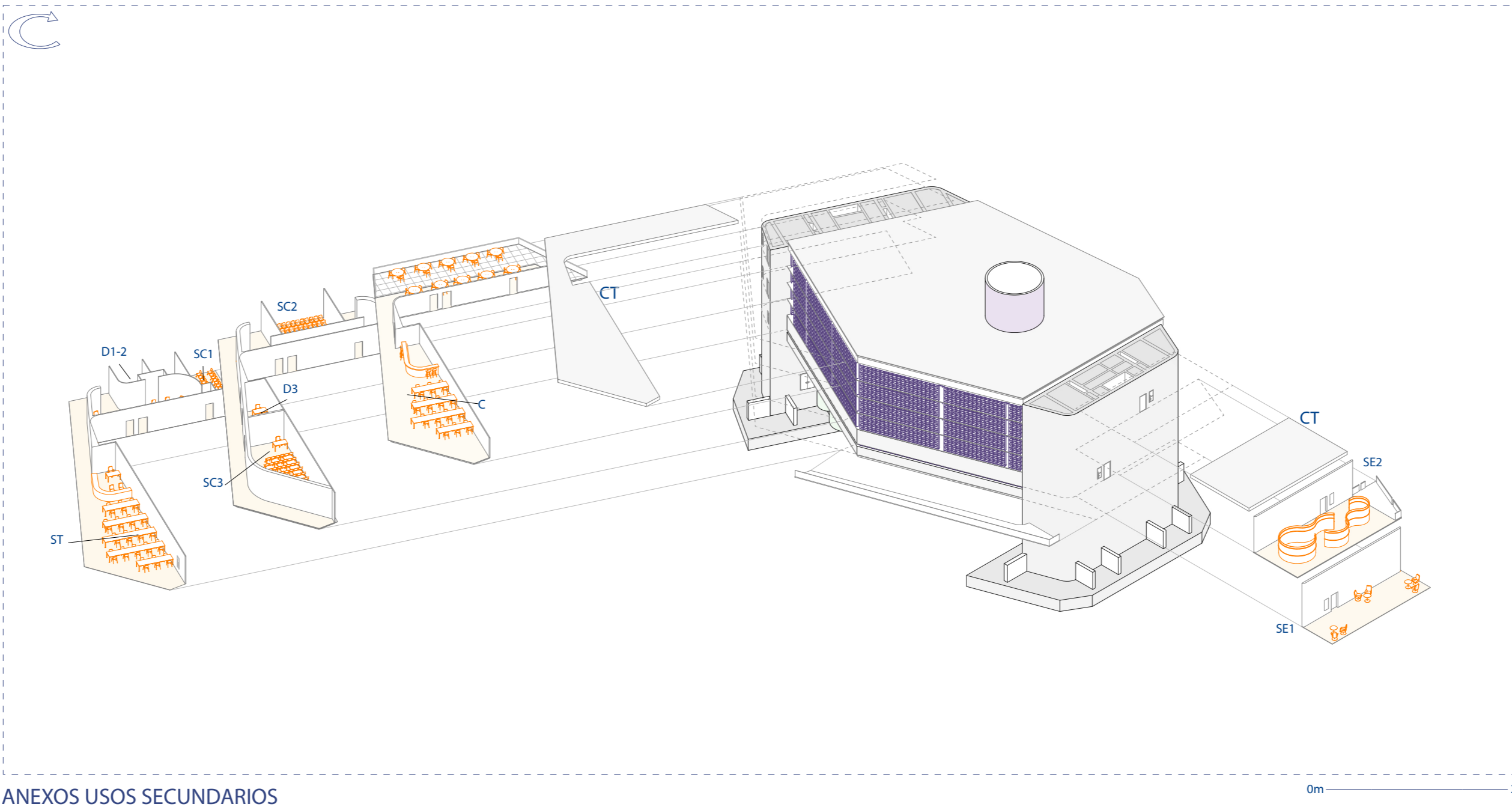
ESPACIO PRINCIPAL



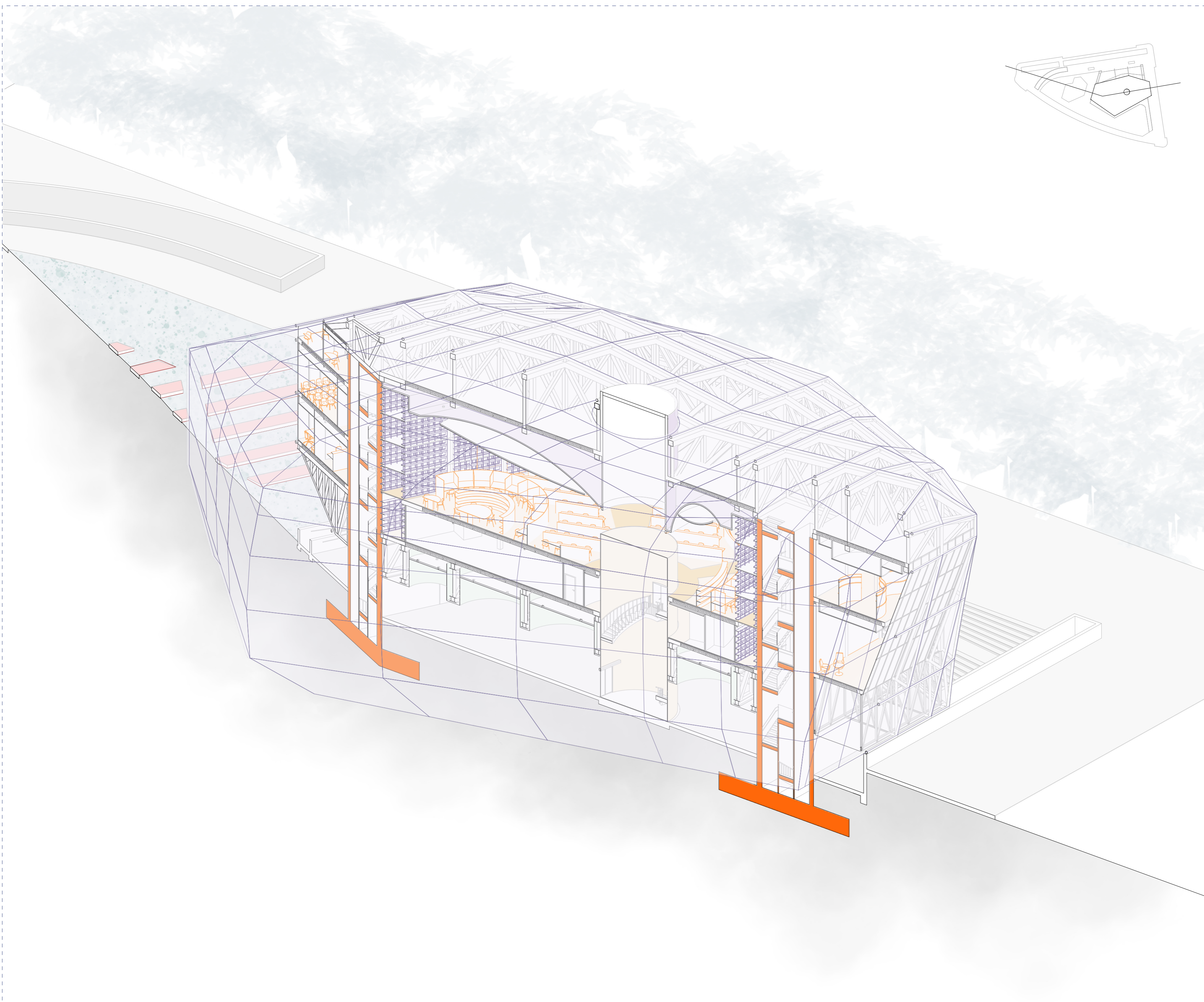
NUCLEOS VERTICALES



ENVOLVENTE Y COMUNICACIONES SECUNDARIAS

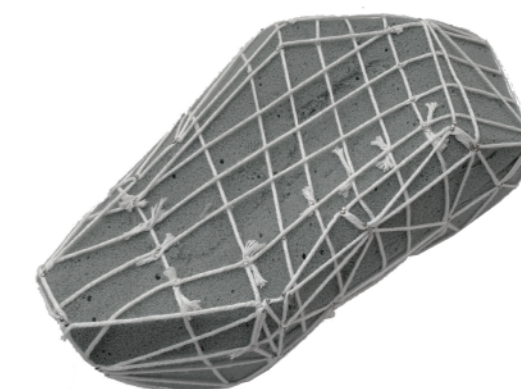


ANEXOS USOS SECUNDARIOS

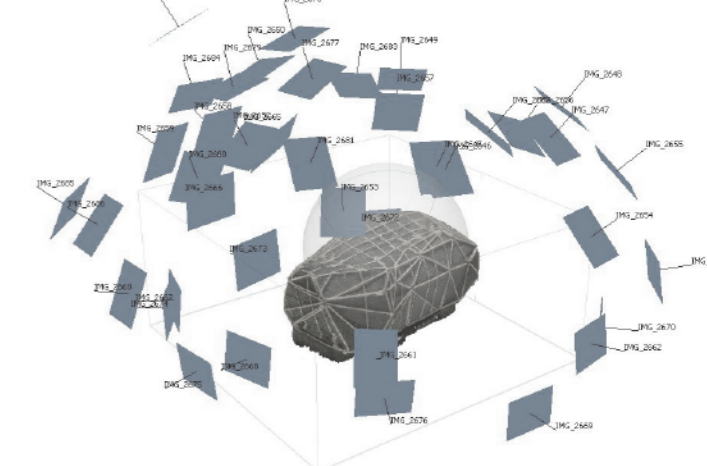


AXONOMETRÍA DESCRIPTIVA

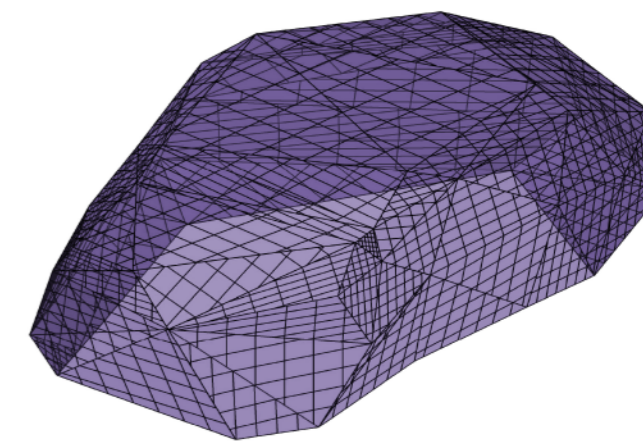
MODELO FÍSICO



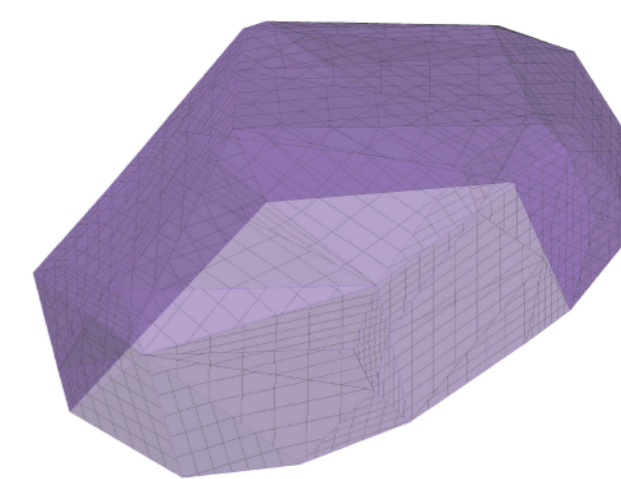
ESCÁNER 3D



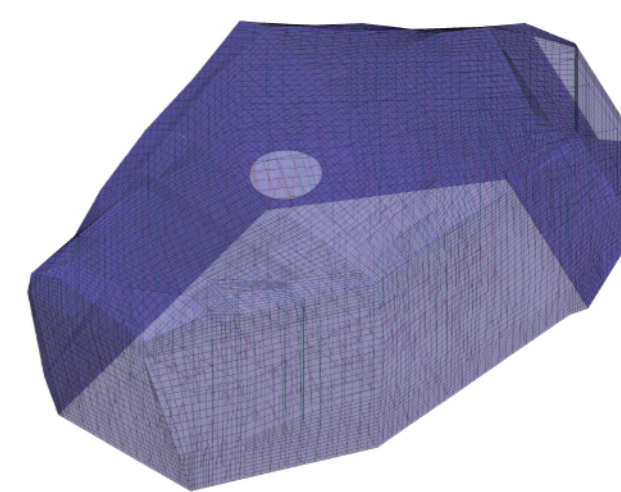
MODELO VIRTUAL



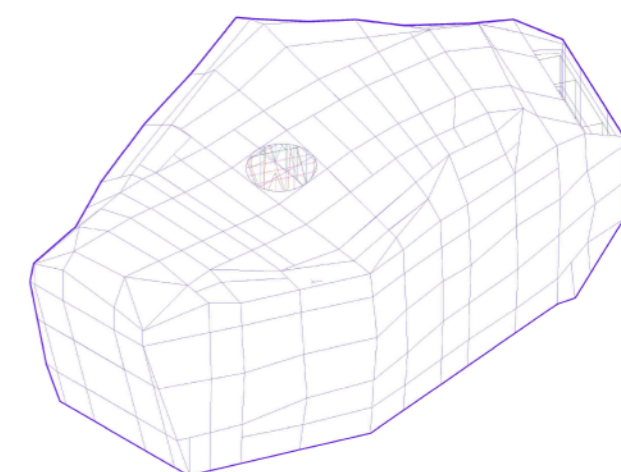
MODELO VIRTUAL MOD.



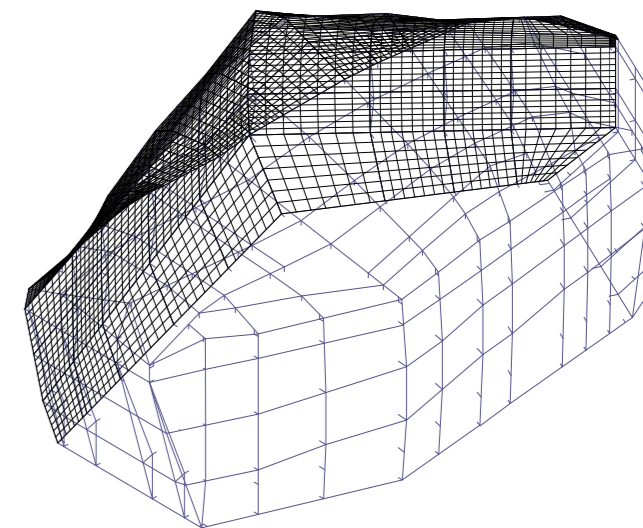
MODELO PANELES



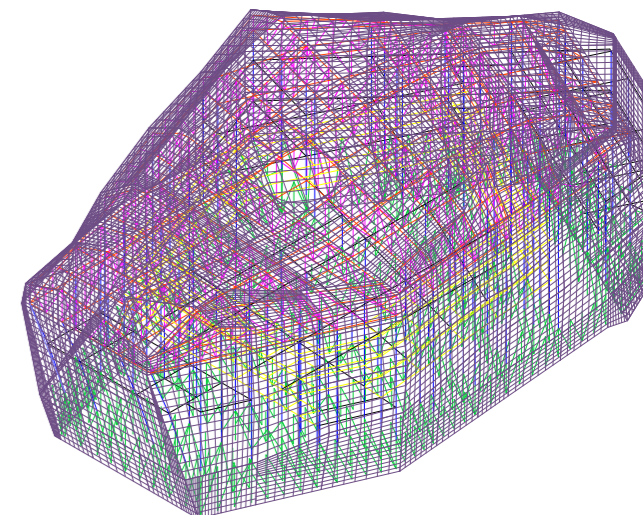
VOLUMETRÍA FINAL



DISEÑO DE PANELADO



INTEGRACIÓN ESTRUCTURAL



LA NUBE

JOSÉ LUIS PEDRERA MOLINA  
ETSA SEVILLA  
CURSO 2022-23

MA.04

E1.500  
E1.200  
P.B.01