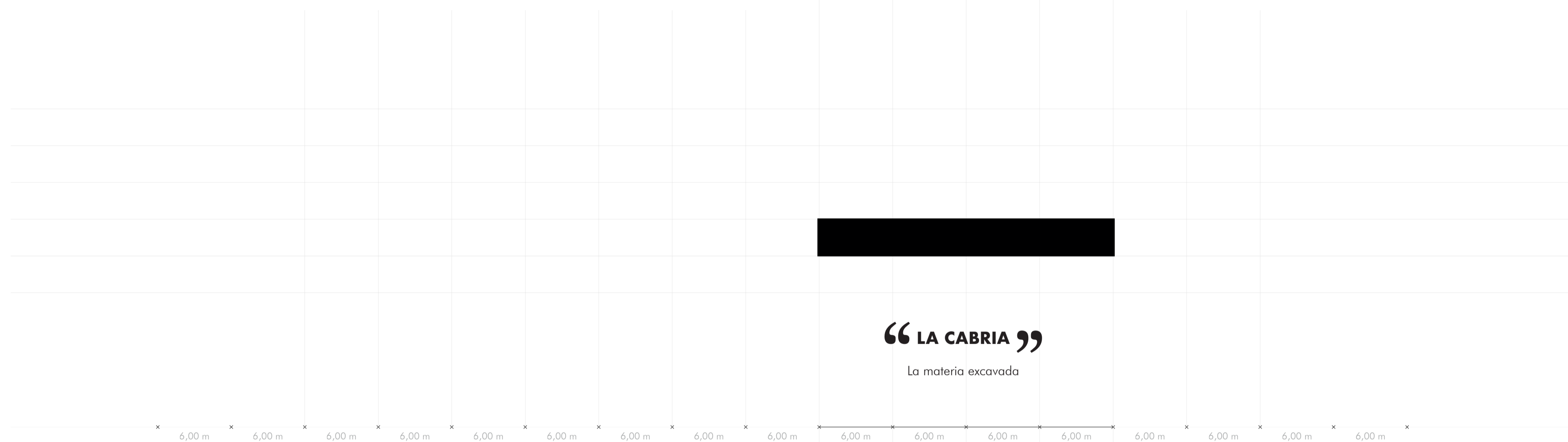
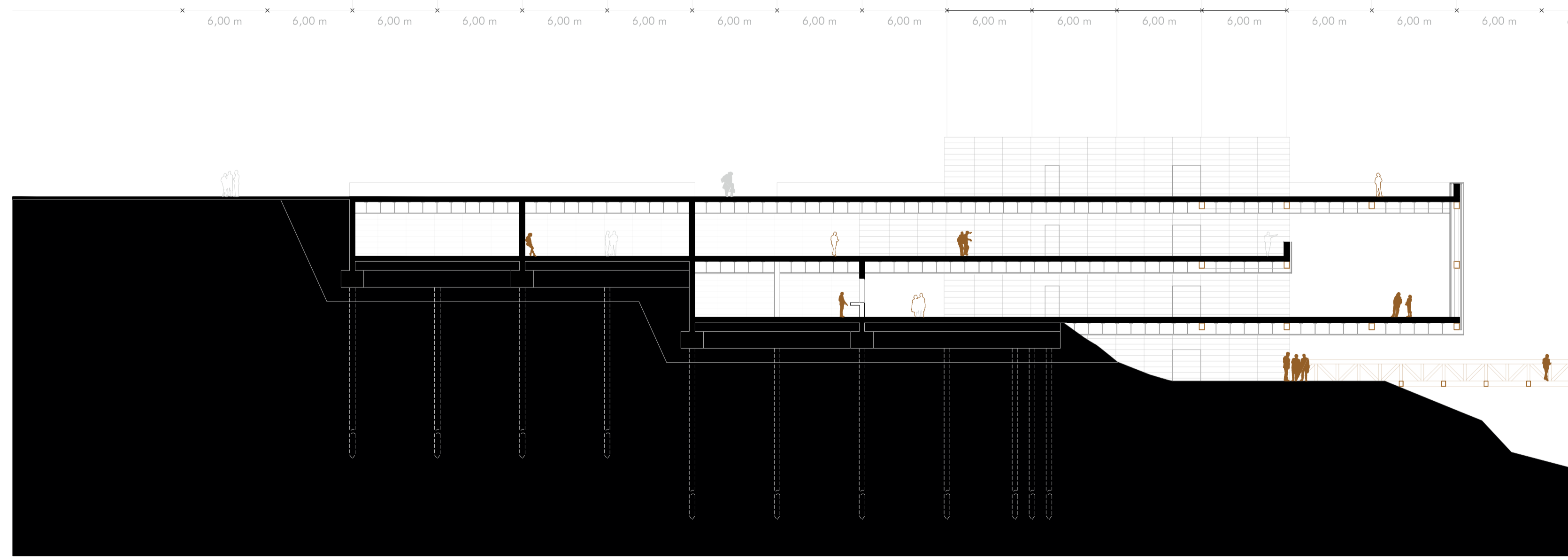


Planta Cota -12,75m



“LA CABRIA”

La materia excavada



Sección A-A. La Galería Minera

1. Elemento vertical de comunicación. La Cabria
2. Acceso Cota +0,00m. Cubierta Mirador
3. Sala de máquinas Climatización
4. Local de Instalaciones (Cuarto General edificio)
5. Vestíbulo general
6. Local de instalaciones (BIES)
7. Galería expositiva
8. Aseos
9. Local de instalaciones (Cuarto de limpieza)
10. Recepción
11. Sala audiovisuales
12. Sala de exposiciones 1
13. Sala de exposiciones 2
14. Sala de exposiciones 3
15. Mirador de la Corta de Aznalcóllar

E
L
M
I
R
A
D
O
R
D
E
L
A
C
O
R
T
A

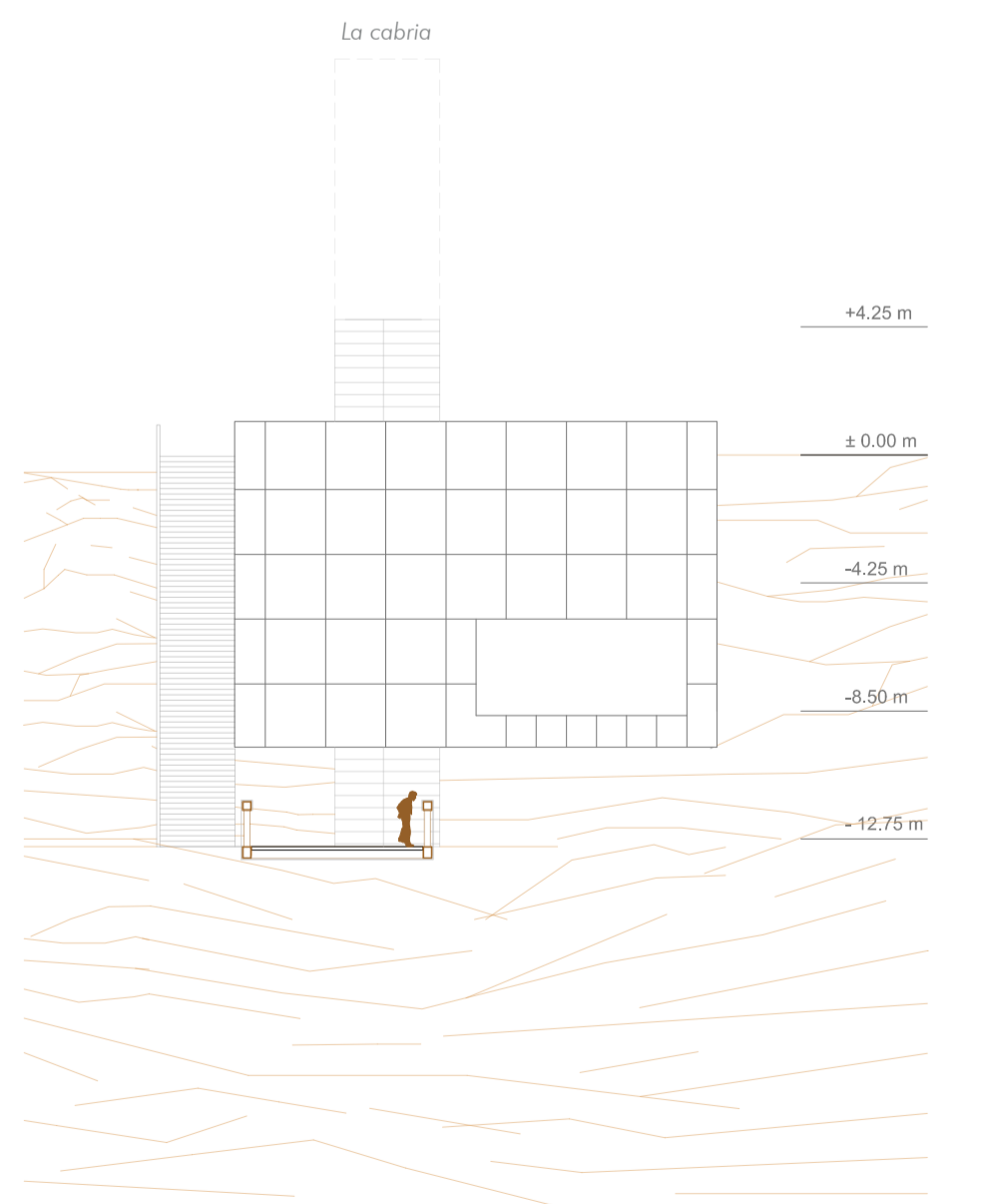


Vista exterior. Paisaje vivo.

CENTRO INTERPRETACIÓN

El paisaje minero lo constituyen, tanto las instalaciones mineras externas, como la propia geografía, resultado ésta de la mano del hombre en el territorio, con el objetivo de la extracción del mineral (chimeneas, cabrias, red ferroviaria, etc). En este sentido, máquinas pesadas, estructuras industriales, desempeñaban un gran papel a la hora de facilitar la comunicación vertical entre distintos espacios de la mina o los propios trabajadores, permitiendo estar continuamente diambulando entre dos mundos, el mundo sobre la tierra y el mundo en o bajo la tierra.

El centro de interpretación se presenta como una pieza arquitectónica de hormigón que intenta dar continuidad a la topografía agresiva presente en este emplazamiento, no provocando un gran impacto visual, sino todo lo contrario, un suelo pisable, albergándose bajo la tierra. Para acceder a él, debemos bajar, "sumirnos" en la propia tierra arraigada, a través de un elemento vertical, para luego aparecer dentro del propio paisaje minero. Así pues, este centro, estructurado en varias alturas y articulado por la desmaterialización de un elemento puramente minero, como es el caso de la cabria, pretende poner en valor la identidad minera de este conjunto, a través de sensibles sensaciones y experiencias dentro del mismo. articulado por la desmaterialización de un elemento puramente minero, como es el caso de la cabria, pretende poner en valor la identidad minera de este conjunto, a través de sensibles sensaciones y experiencias dentro del mismo. articulado por la desmaterialización de un elemento puramente minero, como es el caso de la cabria, pretende



Sección F-F. Alzado Centro de Interpretación. Diferentes niveles, distintos miradores