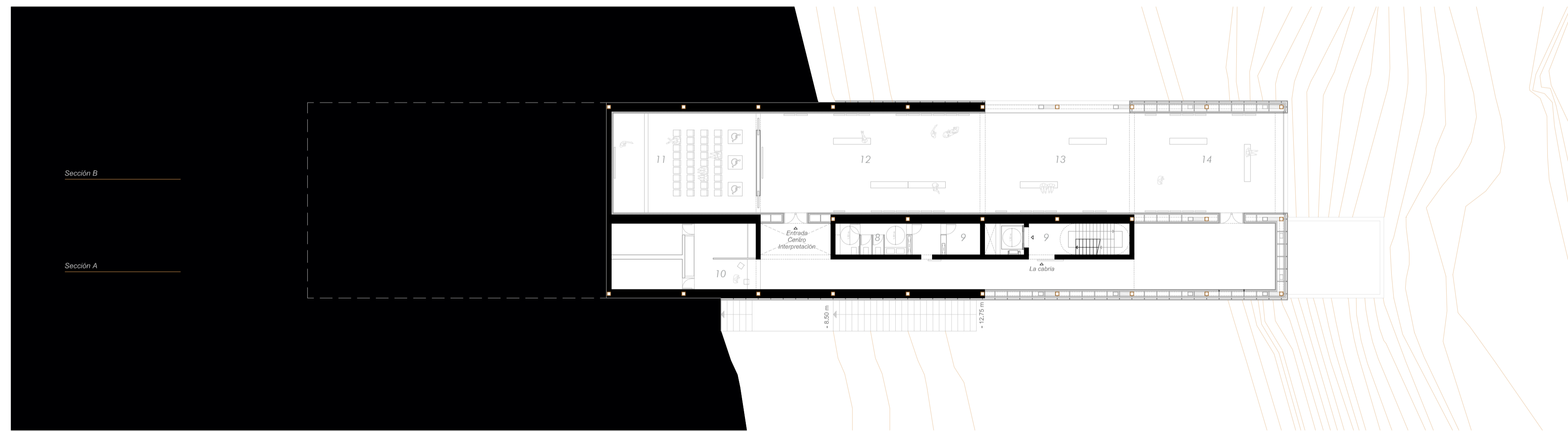
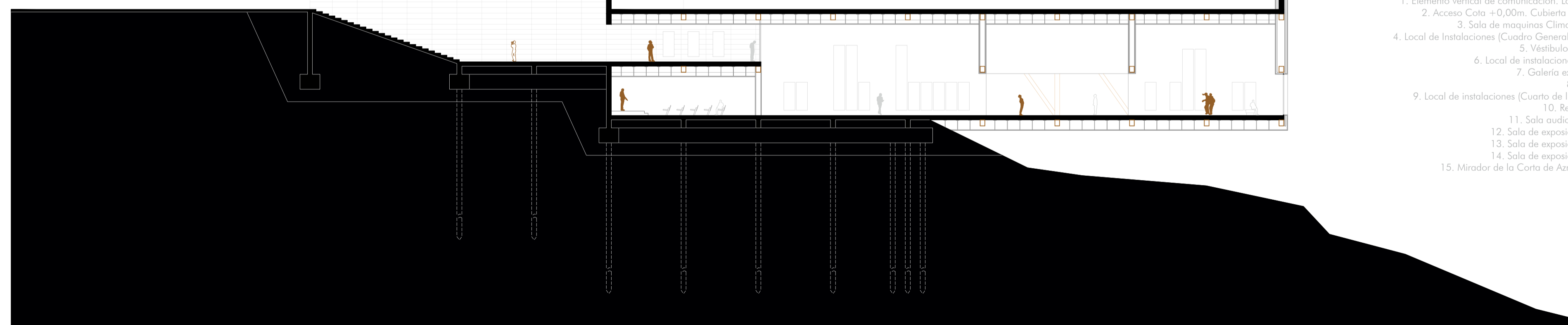


Planta Cota -4,25m



Planta Cota -8,50m



Sección B-B. El Centro de Interpretación



Vista interior. Entrada al Centro de Interpretación.



Vista interior. Paisaje desde la sala de exposiciones 3.



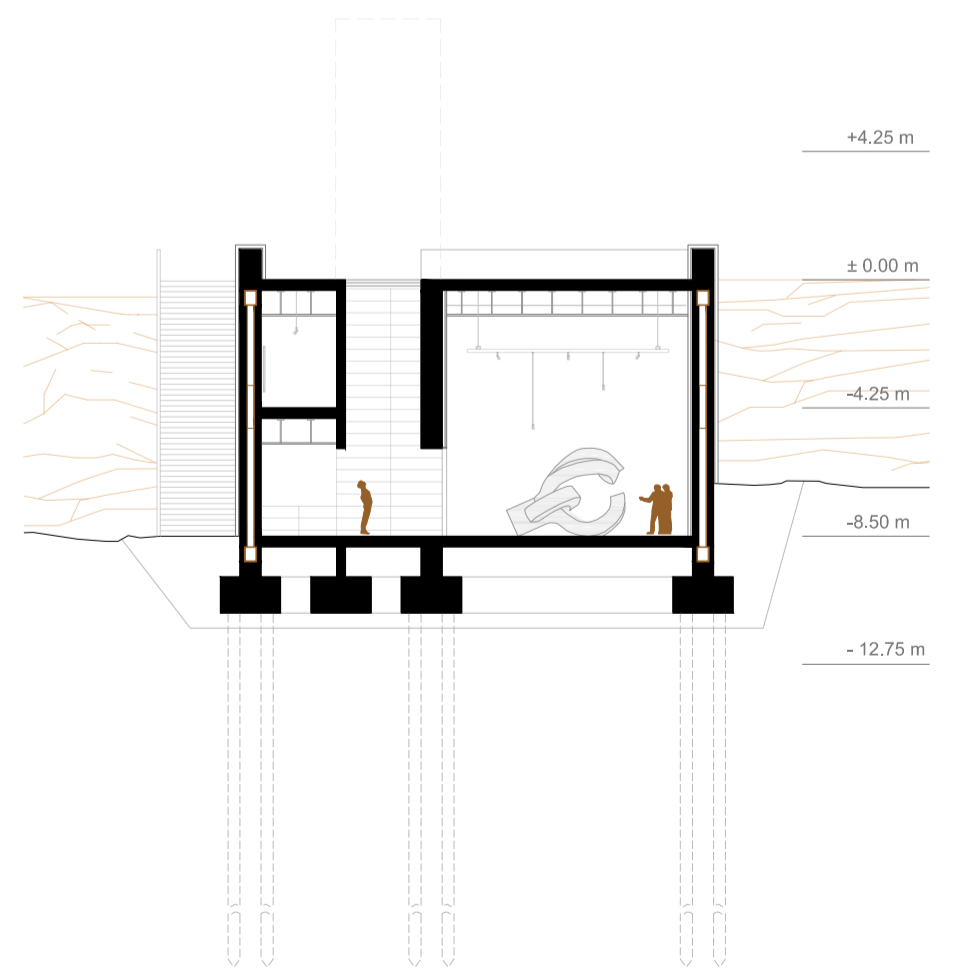
Vista interior. Paisaje desde la sala de exposiciones 2.

C
E
N
T
R
O
D
E
I
N
T
E
R
P
R
E
T
A
C
I
O
N

Los estrechos paisajes descontrolados del conjunto minero se extrapolan en estrechos espacios expositivos, delimitados por tres grandes muros de hormigón armado que salen de la tierra como tres grandes vigas de acero laminado, buscando la pura realidad minera, el mundo de la galería frente a la actividad a cielo abierto. Así pues, negando la relación con el exterior, al igual que hacían los mineros, el proyecto se concibe como una caja oscura, un edificio ensimismado en su recorrido interior, dónde las entradas de luces controladas y precisas desempeñarán un papel fundamental, el propio recorrido de este centro, generando así diferentes interpretaciones del mundo minero.

En este sentido, se decide usar como un componente más del discurso del proyecto un material asociado al brutalismo, a la "brusca" actividad minera que Aznalcóllar vivió cada día, cuyo dureza estética, no es más que el desvelar el proceso de construcción del mismo, así como el paso del tiempo sobre él, dónde el óxido presente en este ambiente se deposita en este material, generando un aspecto cambiante, evolucionando así proyecto y mina conjuntamente.

Luz guía



Sección D-D. El Centro de Interpretación

1. Elemento vertical de comunicación. La Cabria
2. Acceso Cota +0,00m. Cubierta Mirador
3. Sala de máquinas Climatización
4. Local de Instalaciones (Cuarto General edificio)
5. Vestíbulo general
6. Local de instalaciones (BIES)
7. Galería expositiva
8. Aseos
9. Local de instalaciones (Cuarto de limpieza)
10. Recepción
11. Sala audiovisuales
12. Sala de exposiciones 1
13. Sala de exposiciones 2
14. Sala de exposiciones 3
15. Mirador de la Corta de Aznalcóllar